

**Deliberação CBH Pará nº 65/2023**

**Comitê da Bacia Hidrográfica do Rio Pará, 07 de março de 2023.**

**Aprova o Enquadramento dos  
Corpos de Água Superficiais da  
Circunscrição Hidrográfica (CH) da  
Bacia do Rio Pará – SF2 (2022-  
2041).**

**O COMITÊ DA BACIA HIDROGRÁFICA DO RIO PARÁ**, no uso de suas atribuições normativo-legais, e

**CONSIDERANDO** que o Enquadramento dos Corpos de Águas em Classes, segundo seus usos preponderantes (ECA) é um dos instrumentos da Política Estadual de Recursos Hídricos, dispostos pela Lei nº 13.199, de 29 de janeiro de 1999, em seu artigo 9º, inciso IV;

**CONSIDERANDO** os relatórios de cada etapa de desenvolvimento dos estudos e das respectivas consultas públicas foram analisados e aprovados pela Câmara Técnica de Planejamento e Projetos (CTPP) e pelo Grupo de Acompanhamento Técnico (GAT) instituídos pelo CBH Pará;

**CONSIDERANDO** a análise e aprovação pela CTPP e GAT do Relatório Final Consolidado do Enquadramento de Corpos de Água em reunião conjunta realizada, por videoconferência, em 21/07/2022;

**DELIBERA:**

**Art. 1º** Aprova o Enquadramento dos Corpos de Água Superficiais (ECA) da Circunscrição Hidrográfica (CH) da Bacia do Rio Pará (2022-2041).

**Art. 2º** Encaminha a minuta de Deliberação Normativa (DN), anexa, que dispõe sobre o Enquadramento dos Corpos de Água Superficiais (ECA) da Circunscrição Hidrográfica (CH) da Bacia do Rio Pará – SF2, para deliberação pelo Conselho Estadual de Recursos Hídricos (CERH/MG).

**Art. 3º** - Esta Deliberação entra em vigor na data de sua aprovação.

**Pará de Minas, 07 de março de 2023.**



**José Hermano Oliveira Franco**

**Presidente do CBH Rio Pará**

## ANEXO ÚNICO

Minuta de DN

### DELIBERAÇÃO NORMATIVA

CERH N° \_\_\_\_\_, DE \_\_\_\_ DE \_\_\_\_\_ DE 2023.

#### **Dispõe sobre o Enquadramento dos Corpos de Água Superficiais da Circunscrição Hidrográfica (CH) da Bacia do Rio Pará – SF2**

O Conselho Estadual de Recursos Hídricos – CERH-MG, órgão deliberativo e normativo central do Sistema Estadual de Gerenciamento de Recursos Hídricos - SEGRH-MG, no uso de suas competências que lhe confere o Art. 41, inciso X, da Lei 13.199 de 25 de janeiro de 1999 e o Art. 4º, inciso IV, do Decreto 48.209, de 18 de junho de 2021; e

**Considerando** que o Enquadramento dos Corpos de Águas em Classes, segundo seus Usos Preponderantes, é instrumento da Política Estadual de Recursos Hídricos previsto pelo art. 9º, inciso IV, da Lei 13.199, de 25 de janeiro de 1999 e que, de acordo com o art. 16, incisos I e II, visa assegurar qualidade de água compatível com os usos mais exigentes e diminuir os custos de combate à poluição da água, mediante ações preventivas permanentes;

**Considerando** que a Outorga de Direito de Uso de Recursos Hídricos deve respeitar a classe em que o corpo d'água for enquadrado conforme estabelecido pelo art. 35, inciso III, do Decreto 41.578, de 08 de março de 2001, que regulamenta a Política Estadual de Recursos Hídricos;

**Considerando** que a Deliberação Normativa Conjunta do Conselho Estadual de Política Ambiental – COPAM e do Conselho Estadual de Recursos Hídricos - CERH-MG nº 01, de 05 de maio de 2008, dispõe sobre a classificação dos corpos de água e diretrizes ambientais para o seu enquadramento, bem como estabelece as condições e padrões de lançamento de efluentes;

**Considerando** que a Deliberação Normativa do Conselho Estadual de Recursos Hídricos – CERH-MG nº 36, de 23 de dezembro de 2010, padroniza a utilização dos nomes, siglas e códigos das Unidades de Planejamento e Gestão de Recursos Hídricos (UPGRH) do Estado de Minas Gerais;

**Considerando** que a Deliberação Normativa Conjunta do Conselho Estadual de Política Ambiental – COPAM e do Conselho Estadual de Recursos Hídricos - CERH-MG nº 06, de 14 de setembro de 2017, dispõe sobre os procedimentos gerais para o enquadramento dos corpos de água superficiais, estabelecendo em seu art. 4º que a proposta de enquadramento deverá ser desenvolvida em conformidade com o Plano de Recursos Hídricos da bacia hidrográfica, preferencialmente durante a sua elaboração, contendo diagnóstico, prognóstico, propostas de metas relativas às alternativas de enquadramento e programa para efetivação;

**Considerando** que a Deliberação Normativa do Conselho Estadual de Recursos Hídricos – CERH-MG nº 66, de 17 de novembro de 2020, estabelece as Unidades Estratégicas de Gestão

do Estado de Minas Gerais, adotando a terminologia Circunscrição Hidrográfica – CH em substituição ao termo Unidade de Planejamento e Gestão de Recursos Hídricos – UPGRH;

**Considerando** que a Proposta de Enquadramento dos Corpos de Água da Circunscrição Hidrográfica da Bacia do Rio Pará – SF2 foi apresentada e discutida em Audiência Pública em 23 de fevereiro de 2022, de acordo com a Deliberação Normativa do Conselho Estadual de Recursos Hídricos – CERH-MG nº 74, de 18 de fevereiro de 2022, e deliberada pelo Comitê da Bacia Hidrográfica do Rio Pará em sua reunião de 07 de fevereiro de 2023.

#### **DELIBERA:**

Art. 1º - Os corpos de água superficiais da CH da Bacia Hidrográfica do Rio Pará – SF2 ficam enquadrados da seguinte forma:

##### **Sub-bacia do Alto Rio Pará**

**Trecho 1** – Rio Pará (nascente até a confluência com o córrego Samambaia): **Classe 2**, com coordenada inicial: x = -44,255, y = -20,688; coordenada final: x = -44,435, y = -20,629.

**Trecho 2** – Rio Pará (confluência com o córrego Samambaia até a confluência com o córrego Catucá): **Classe Especial**, com coordenada inicial: x = -44,435, y = -20,629; coordenada final: x = -44,614, y = -20,420. **Classe mandatória para unidade de conservação.**

**Trecho 3** - Córrego sem nome (nascente até a confluência com o Córrego sem nome): **Classe Especial**, com coordenada inicial: x = -44,614, y = -20,463; coordenada final: x = -44,611, y = -20,462. **Classe mandatória para unidade de conservação.**

**Trecho 4** - Córrego sem nome (nascente até a confluência com o Rio Pará): **Classe Especial**, com coordenada inicial: x = -44,624, y = -20,416; coordenada final: x = -44,622, y = -20,413. **Classe mandatória para unidade de conservação.**

**Trecho 5** - Córrego sem nome (nascente até a confluência com o Córrego Tingidor): **Classe Especial**, com coordenada inicial: x = -44,62, y = -20,456; coordenada final: x = -44,62, y = -20,467. **Classe mandatória para unidade de conservação.**

**Trecho 6** - Córrego sem nome (nascente até a confluência com o Córrego sem nome): **Classe Especial**, com coordenada inicial: x = -44,617, y = -20,438; coordenada final: x = -44,613, y = -20,439. **Classe mandatória para unidade de conservação.**

**Trecho 7** - Córrego sem nome (nascente até a confluência com o Rio Pará): **Classe Especial**, com coordenada inicial: x = -44,61, y = -20,408; coordenada final: x = -44,617, y = -20,414. **Classe mandatória para unidade de conservação.**

**Trecho 8** - Córrego sem nome (nascente até a confluência com o Rio Pará): **Classe Especial**, com coordenada inicial:  $x = -44,614$ ,  $y = -20,436$ ; coordenada final:  $x = -44,611$ ,  $y = -20,433$ . **Classe mandatória para unidade de conservação.**

**Trecho 9** - Córrego sem nome (nascente até a confluência com o Rio Pará): **Classe Especial**, com coordenada inicial:  $x = -44,618$ ,  $y = -20,454$ ; coordenada final:  $x = -44,601$ ,  $y = -20,445$ . **Classe mandatória para unidade de conservação.**

**Trecho 10** - Córrego Tingidor (Córrego sem nome até a confluência com o Córrego sem nome): **Classe Especial**, com coordenada inicial:  $x = -44,625$ ,  $y = -20,468$ ; coordenada final:  $x = -44,616$ ,  $y = -20,467$ . **Classe mandatória para unidade de conservação.**

**Trecho 11** - Córrego sem nome (nascente até a confluência com o Córrego sem nome): **Classe Especial**, com coordenada inicial:  $x = -44,618$ ,  $y = -20,45$ ; coordenada final:  $x = -44,614$ ,  $y = -20,451$ . **Classe mandatória para unidade de conservação.**

**Trecho 12** - Córrego sem nome (confluência do Córrego sem nome com o Córrego sem nome até a confluência com o Rio Pará): **Classe Especial**, com coordenada inicial:  $x = -44,599$ ,  $y = -20,437$ ; coordenada final:  $x = -44,603$ ,  $y = -20,439$ . **Classe mandatória para unidade de conservação.**

**Trecho 13** - Córrego sem nome (nascente até a confluência com o Rio Pará): **Classe Especial**, com coordenada inicial:  $x = -44,625$ ,  $y = -20,415$ ; coordenada final:  $x = -44,623$ ,  $y = -20,413$ . **Classe mandatória para unidade de conservação.**

**Trecho 14** - Córrego sem nome (nascente até a confluência com o Córrego sem nome): **Classe Especial**, com coordenada inicial:  $x = -44,62$ ,  $y = -20,445$ ; coordenada final:  $x = -44,615$ ,  $y = -20,443$ . **Classe mandatória para unidade de conservação.**

**Trecho 15** - Córrego sem nome (nascente até a confluência com o Ribeirão do Paiol ou Lava-pés): **Classe Especial**, com coordenada inicial:  $x = -44,61$ ,  $y = -20,457$ ; coordenada final:  $x = -44,607$ ,  $y = -20,463$ . **Classe mandatória para unidade de conservação.**

**Trecho 16** - Córrego sem nome (nascente até a confluência com o Rio Pará): **Classe Especial**, com coordenada inicial:  $x = -44,629$ ,  $y = -20,414$ ; coordenada final:  $x = -44,626$ ,  $y = -20,409$ . **Classe mandatória para unidade de conservação.**

**Trecho 17** - Córrego sem nome (nascente até a confluência com o Córrego sem nome): **Classe Especial**, com coordenada inicial:  $x = -44,616$ ,  $y = -20,435$ ; coordenada final:  $x = -44,619$ ,  $y = -20,43$ . **Classe mandatória para unidade de conservação.**

**Trecho 18** - Córrego sem nome (nascente até a confluência com o Córrego sem nome): **Classe Especial**, com coordenada inicial:  $x = -44,625$ ,  $y = -20,464$ ; coordenada final:  $x = -44,621$ ,  $y = -20,464$ . **Classe mandatória para unidade de conservação.**

**Trecho 19** - Córrego sem nome (nascente até a confluência com o Ribeirão do Paiol ou Lava-pés): **Classe Especial**, com coordenada inicial:  $x = -44,616$ ,  $y = -20,457$ ; coordenada final:  $x = -44,608$ ,  $y = -20,464$ . **Classe mandatória para unidade de conservação.**

**Trecho 20** - Córrego sem nome (nascente até a confluência com o Córrego sem nome): **Classe Especial**, com coordenada inicial:  $x = -44,623$ ,  $y = -20,438$ ; coordenada final:  $x = -44,615$ ,  $y = -20,441$ . **Classe mandatória para unidade de conservação.**

**Trecho 21** - Córrego sem nome (nascente até a confluência com o Córrego sem nome): **Classe Especial**, com coordenada inicial:  $x = -44,622$ ,  $y = -20,435$ ; coordenada final:  $x = -44,62$ ,  $y = -20,432$ . **Classe mandatória para unidade de conservação.**

**Trecho 22** - Córrego sem nome (nascente até a confluência com o Ribeirão do Paiol ou Lava-pés): **Classe Especial**, com coordenada inicial:  $x = -44,602$ ,  $y = -20,458$ ; coordenada final:  $x = -44,599$ ,  $y = -20,46$ . **Classe mandatória para unidade de conservação.**

**Trecho 23** - Córrego sem nome (nascente até a confluência com o Córrego sem nome): **Classe Especial**, com coordenada inicial:  $x = -44,601$ ,  $y = -20,456$ ; coordenada final:  $x = -44,606$ ,  $y = -20,451$ . **Classe mandatória para unidade de conservação.**

**Trecho 24** - Córrego sem nome (nascente até a confluência com o Córrego sem nome): **Classe Especial**, com coordenada inicial:  $x = -44,609$ ,  $y = -20,454$ ; coordenada final:  $x = -44,606$ ,  $y = -20,452$ . **Classe mandatória para unidade de conservação.**

**Trecho 25** - Córrego sem nome (nascente até a confluência com o Córrego sem nome): **Classe Especial**, com coordenada inicial:  $x = -44,616$ ,  $y = -20,46$ ; coordenada final:  $x = -44,614$ ,  $y = -20,459$ . **Classe mandatória para unidade de conservação.**

**Trecho 26** - Córrego sem nome (nascente até a confluência com o Ribeirão do Paiol ou Lava-pés): **Classe Especial**, com coordenada inicial:  $x = -44,6$ ,  $y = -20,456$ ; coordenada final:  $x = -44,597$ ,  $y = -20,459$ . **Classe mandatória para unidade de conservação.**

**Trecho 27** - Córrego sem nome (nascente até a confluência com o Rio Pará): **Classe Especial**, com coordenada inicial:  $x = -44,599$ ,  $y = -20,455$ ; coordenada final:  $x = -44,595$ ,  $y = -20,454$ . **Classe mandatória para unidade de conservação.**

**Trecho 28** - Córrego sem nome (nascente até a confluência com a confluência do Córrego Tingidor com o Córrego Tingidor): **Classe Especial**, com coordenada inicial:  $x = -44,617$ ,  $y = -20,463$ ; coordenada final:  $x = -44,616$ ,  $y = -20,467$ . **Classe mandatória para unidade de conservação.**

**Trecho 29** - Córrego sem nome (nascente até a confluência com o Rio Pará): **Classe Especial**, com coordenada inicial:  $x = -44,619$ ,  $y = -20,435$ ; coordenada final:  $x = -44,617$ ,  $y = -20,428$ . **Classe mandatória para unidade de conservação.**

**Trecho 30** - Córrego sem nome (nascente até a confluência com o Córrego sem nome): **Classe Especial**, com coordenada inicial:  $x = -44,62$ ,  $y = -20,46$ ; coordenada final:  $x = -44,622$ ,  $y = -20,462$ . **Classe mandatória para unidade de conservação.**

**Trecho 31** - Córrego sem nome (nascente até a confluência com o Córrego sem nome): **Classe Especial**, com coordenada inicial:  $x = -44,605$ ,  $y = -20,456$ ; coordenada final:  $x = -44,605$ ,  $y = -20,453$ . **Classe mandatória para unidade de conservação.**

**Trecho 32** - Córrego sem nome (confluência do Córrego sem nome com o Córrego sem nome até a confluência com o Rio Pará): **Classe Especial**, com coordenada inicial:  $x = -44,609$ ,  $y = -20,415$ ; coordenada final:  $x = -44,616$ ,  $y = -20,417$ . **Classe mandatória para unidade de conservação.**

**Trecho 33** - Córrego sem nome (nascente até a confluência com o Córrego sem nome): **Classe Especial**, com coordenada inicial:  $x = -44,618$ ,  $y = -20,462$ ; coordenada final:  $x = -44,622$ ,  $y = -20,463$ . **Classe mandatória para unidade de conservação.**

**Trecho 34** - Córrego sem nome (nascente até a confluência com o Córrego sem nome): **Classe Especial**, com coordenada inicial:  $x = -44,618$ ,  $y = -20,439$ ; coordenada final:  $x = -44,616$ ,  $y = -20,441$ . **Classe mandatória para unidade de conservação.**

**Trecho 35** - Córrego sem nome (nascente até a confluência com o Rio Pará): **Classe Especial**, com coordenada inicial:  $x = -44,615$ ,  $y = -20,447$ ; coordenada final:  $x = -44,609$ ,  $y = -20,435$ . **Classe mandatória para unidade de conservação.**

**Trecho 36** - Córrego sem nome (nascente até a confluência com o Córrego sem nome): **Classe Especial**, com coordenada inicial:  $x = -44,622$ ,  $y = -20,444$ ; coordenada final:  $x = -44,62$ ,  $y = -20,44$ . **Classe mandatória para unidade de conservação.**

**Trecho 37** - Córrego sem nome (nascente até a confluência com o Córrego sem nome): **Classe Especial**, com coordenada inicial:  $x = -44,613$ ,  $y = -20,456$ ; coordenada final:  $x = -44,612$ ,  $y = -20,451$ . **Classe mandatória para unidade de conservação.**

**Trecho 38** - Córrego sem nome (confluência do Córrego sem nome com o Córrego sem nome até a confluência com o Rio Pará): **Classe Especial**, com coordenada inicial: x = -44,612, y = -20,421; coordenada final: x = -44,614, y = -20,421. **Classe mandatória para unidade de conservação.**

**Trecho 39** – Rio Pará (confluência com o córrego Catucá até a confluência com o ribeirão Campo Grande): **Classe Especial**, com coordenada inicial: x = -44,614, y = -20,420; coordenada final: x = -44,628, y = -20,406. **Classe mandatória para unidade de conservação.**

**Trecho 40** - Córrego sem nome (nascente até a confluência com o Córrego Catucá): **Classe 2**, com coordenada inicial: x = -44,644, y = -20,444; coordenada final: x = -44,63, y = -20,438.

**Trecho 41** - Córrego sem nome (nascente até a confluência com o Córrego Catucá): **Classe 2**, com coordenada inicial: x = -44,633, y = -20,447; coordenada final: x = -44,629, y = -20,441.

**Trecho 42** - Córrego sem nome (nascente até a confluência com o Córrego sem nome): **Classe 2**, com coordenada inicial: x = -44,634, y = -20,444; coordenada final: x = -44,633, y = -20,44.

**Trecho 43** - Córrego sem nome (nascente até a confluência com a confluência do Córrego sem nome com o Córrego sem nome): **Classe 2**, com coordenada inicial: x = -44,607, y = -20,411; coordenada final: x = -44,609, y = -20,415.

**Trecho 44** - Córrego sem nome (nascente até a confluência com o Córrego sem nome): **Classe 2**, com coordenada inicial: x = -44,637, y = -20,446; coordenada final: x = -44,638, y = -20,44.

**Trecho 45** - Córrego sem nome (nascente até a confluência com a confluência do Córrego sem nome com o Córrego sem nome): **Classe 2**, com coordenada inicial: x = -44,605, y = -20,416; coordenada final: x = -44,609, y = -20,415.

**Trecho 46** - Córrego Catucá (nascente até a confluência com o Córrego sem nome): **Classe 2**, com coordenada inicial: x = -44,637, y = -20,452; coordenada final: x = -44,627, y = -20,449.

**Trecho 47** - Córrego Catucá (Córrego sem nome até a confluência com o Córrego sem nome): **Classe 2**, com coordenada inicial: x = -44,629, y = -20,441; coordenada final: x = -44,63, y = -20,435.

**Trecho 48** - Córrego sem nome (nascente até a confluência com o Córrego sem nome): **Classe 2**, com coordenada inicial: x = -44,636, y = -20,446; coordenada final: x = -44,638, y = -20,441.

**Trecho 49** – Rio Pará (confluência com o ribeirão Campo Grande até a confluência com o ribeirão Boa Vista): **Classe 2**, com coordenada inicial: x = -44,628, y = -20,406; coordenada final: x = -44,644, y = -20,370.

**Trecho 50** - Córrego sem nome (nascente até a confluência com o Córrego Moganga): **Classe Especial**, com coordenada inicial: x = -44,635, y = -20,418; coordenada final: x = -44,639, y = -20,415. **Classe mandatória para unidade de conservação.**

**Trecho 51** - Córrego sem nome (nascente até a confluência com o Rio Pará): **Classe Especial**, com coordenada inicial: x = -44,63, y = -20,41; coordenada final: x = -44,631, y = -20,406. **Classe mandatória para unidade de conservação.**

**Trecho 52** - Córrego sem nome (nascente até a confluência com o Córrego Moganga): **Classe Especial**, com coordenada inicial: x = -44,633, y = -20,415; coordenada final: x = -44,638, y = -20,41. **Classe mandatória para unidade de conservação.**

**Trecho 53** - Córrego sem nome (nascente até a confluência com o Córrego Moganga): **Classe Especial**, com coordenada inicial: x = -44,634, y = -20,419; coordenada final: x = -44,64, y = -20,417. **Classe mandatória para unidade de conservação.**

**Trecho 54** - Córrego Moganga (nascente até a confluência com o Córrego sem nome): **Classe Especial**, com coordenada inicial: x = -44,64, y = -20,426; coordenada final: x = -44,641, y = -20,419. **Classe mandatória para unidade de conservação.**

#### **Sub-bacia do Médio Rio Pará**

**Trecho 55** – Rio Pará (confluência com o ribeirão Boa Vista até a confluência com o córrego Cachoeirinha): **Classe 2**, com coordenada inicial: x = -44,644, y = -20,370; x = -44,808, y = -20,165.

**Trecho 56** – Rio Pará (confluência com o córrego Cachoeirinha até a confluência com o córrego São João): **Classe 2**, com coordenada inicial x = -44,808, y = -20,165; coordenada final: x = -44,820, y = -20,106.

**Trecho 57** – Rio Pará (confluência com o córrego São João até a confluência com o rio Itapecerica): **Classe 2**, com coordenada inicial: x = -44,820, y = -20,106; coordenada final: x = -44,861, y = -20,091.

**Trecho 58** – Rio Pará (confluência com o rio Itapecerica até a confluência com o córrego Conquista): **Classe 2**, com coordenada inicial: x = -44,861, y = -20,091; coordenada final: x = -44,870, y = -19,907.

**Trecho 59** – Rio Pará (confluência com o córrego Conquista até a confluência com o rio São João): **Classe 2**, com coordenada inicial: x = -44,870, y = -19,907; coordenada final: x = -44,903, y = -19,718.



**Trecho 60** - Ribeirão da Fartura ou Gama (Córrego sem nome até a confluência com o Rio Pará): **Classe 4**, com coordenada inicial: x = -44,909, y = -19,877; coordenada final: x = -44,88, y = -19,868.

#### **Sub-bacia do Rio Itapecerica**

**Trecho 61** – Rio Itapecerica (nascente até a confluência com o córrego do Barreiro): **Classe 2**, com coordenada inicial: x = -45,202, y = -20,507; coordenada final: x = -45,153, y = -20,505.

**Trecho 62** – Rio Itapecerica (confluência com o córrego do Barreiro até a confluência com o ribeirão Vermelho): **Classe 2**, com coordenada inicial: x = -45,153, y = -20,505; coordenada final: x = -45,036, y = -20,471.

**Trecho 63** – Rio Itapecerica (confluência com o ribeirão Vermelho até a confluência com o ribeirão Santo Antônio): **Classe 2**, com coordenada inicial: x = -45,036, y = -20,471; coordenada final: x = -44,986, y = -20,415.

**Trecho 64** - Ribeirão Vermelho (Córrego sem nome até a confluência com o Ribeirão da Gama): **Classe 1**, com coordenada inicial: x = -45,054, y = -20,471; coordenada final: x = -45,036, y = -20,471. **Classe mandatória para terra indígena.**

**Trecho 65** - Córrego sem nome (nascente até a confluência com a confluência do Ribeirão Vermelho com o Ribeirão Vermelho): **Classe 1**, com coordenada inicial: x = -45,055, y = -20,466; coordenada final: x = -45,054, y = -20,471. **Classe mandatória para terra indígena.**

**Trecho 66** - Córrego sem nome (nascente até a confluência com o Ribeirão Vermelho): **Classe 1**, com coordenada inicial: x = -45,05, y = -20,463; coordenada final: x = -45,044, y = -20,468. **Classe mandatória para terra indígena.**

**Trecho 67** – Rio Itapecerica (confluência com o ribeirão Santo Antônio até a confluência com o córrego dos Magnos): **Classe 2**, com coordenada inicial: x = -44,986, y = -20,415; coordenada final: x = -44,971, y = -20,394.

**Trecho 68** – Rio Itapecerica (confluência com o córrego dos Magnos até a confluência com o ribeirão Partifário ou da Malhada): **Classe 2**, com coordenada inicial: x = -44,971, y = -20,394; coordenada final: x = -44,956, y = -20,318.

**Trecho 69** – Rio Itapecerica (confluência com o ribeirão Partifário ou da Malhada até a confluência com o ribeirão Boa Vista): **Classe 2**, com coordenada inicial: x = -44,956, y = -20,318; coordenada final: x = -44,913, y = -20,221.

**Trecho 70** – Rio Itapecerica (confluência com o ribeirão Boa Vista até a confluência com o córrego do Paiol): **Classe 2**, com coordenada inicial: x = -44,913, y = -20,221; coordenada final: x = -44,893, y = -20,193.

**Trecho 71** – Rio Itapecerica (confluência com o córrego do Paiol até a confluência com córrego sem nome): **Classe 2**, com coordenada inicial: x = -44,893, y = -20,193; coordenada final: x = -44,882, y = -20,124.

**Trecho 72** – Rio Itapecerica (confluência com córrego sem nome até a confluência com o rio Pará): **Classe 2**, com coordenada inicial: x = -44,882, y = -20,124; coordenada final: x = -44,861, y = -20,091.

#### **Sub-bacia do Ribeirão Boa Vista**

**Trecho 73** - Ribeirão do Cláudio (Córrego da Limeira até a confluência com o Ribeirão Boa Vista): **Classe 3**, com coordenada inicial: x = -44,828, y = -20,412; coordenada final: x = -44,884, y = -20,393.

**Trecho 74** - Ribeirão do Cláudio (Córrego sem nome até a confluência com o Córrego da Limeira): **Classe 4**, com coordenada inicial: x = -44,806, y = -20,444; coordenada final: x = -44,828, y = -20,412.

#### **Sub-bacia do Rio São João**

**Trecho 75** – Rio São João (nascente até a confluência com o córrego do Aterrado): **Classe 2**, com coordenada inicial: x = -44,442, y = -20,343; coordenada final: x = -44,517, y = -19,211.

**Trecho 76** – Rio São João (confluência com o córrego do Aterrado até a confluência com o córrego do Feixe): **Classe 2**, com coordenada inicial: x = -44,517, y = -20,244; coordenada final: x = -44,519, y = -20,127.

**Trecho 77** – Rio São João (confluência com o córrego do Feixe até a confluência com o córrego Fundão): **Classe 2**, com coordenada inicial: x = -44,519, y = -20,127; coordenada final: x = -44,579, y = -20,068.

**Trecho 78** – Rio São João (confluência com o córrego Fundão até a confluência com ribeirão dos Campos ou dos Lopes): **Classe 2**, com coordenada inicial: x = -44,579, y = -20,068; coordenada final: x = -44,607, y = -20,065.

**Trecho 79** – Rio São João (confluência com o ribeirão dos Campos ou dos Lopes até a confluência com o ribeirão Calambau): **Classe 2**, com coordenada inicial: x = -44,607, y = -20,065; coordenada final: x = -44,649, y = -20,031.

**Trecho 80** – Rio São João (confluência com o ribeirão Calambau até a confluência com o ribeirão dos Coelhos ou dos Machados): **Classe 2**, com coordenada inicial: x = -44,649, y = -20,031; coordenada final: x = -44,689, y = -19,997.

**Trecho 81** – Rio São João (confluência com o ribeirão dos Coelhos ou dos Machados até a confluência com o córrego do Cedro): **Classe 2**, com coordenada inicial: x = -44,689, y = -19,997; coordenada final: x = -44,759, y = -19,929.

**Trecho 82** – Rio São João (confluência com o córrego do Cedro até a confluência com o córrego Vargem do Santiago): **Classe 2**, com coordenada inicial: x = -44,759, y = -19,929; coordenada final: x = -44,852, y = -19,731.

**Trecho 83** - Ribeirão da Onça (Córrego sem nome até a confluência com o Rio São João): **Classe 3**, com coordenada inicial: x = -44,799, y = -19,753; coordenada final: x = -44,801, y = -19,764.

**Trecho 84** – Rio São João (confluência com o córrego Vargem do Santiago até a confluência com o rio Pará): **Classe 2**, com coordenada inicial: x = -44,822, y = -19,731; coordenada final: x = -44,903, y = -19,718.

#### **Sub-bacia do Ribeirão da Paciência**

**Trecho 85** - Ribeirão Paciência (Córrego sem nome até a confluência com o Córrego dos Limas): **Classe 3**, com coordenada inicial: x = -44,614, y = -19,837; coordenada final: x = -44,653, y = -19,807.

#### **Sub-bacia do Baixo Rio Pará**

**Trecho 86** – Rio Pará (confluência com o rio São João até a confluência com o córrego Morro Agudo): **Classe 2**, com coordenada inicial: x = -44,903, y = -19,718; coordenada final: x = -44,929, y = -19,695.

**Trecho 87** – Rio Pará (confluência com o córrego Morro Agudo até a confluência com o rio Lambari): **Classe 2**, com coordenada inicial: x = -44,929, y = -19,695; coordenada final: x = -45,004, y = -19,531.

**Trecho 88** – Rio Pará (confluência com o rio Lambari até a confluência com o ribeirão da Formiguinha): **Classe 2**, com coordenada inicial: x = -45,004, y = -19,531; coordenada final: x = -45,063, y = -19,327.

**Trecho 89** – Rio Pará (confluência com o ribeirão da Formiguinha até a confluência com o córrego Baianca): **Classe 1**, com coordenada inicial: x = -45,063, y = -19,372; coordenada final: x = -45,080, y = -19,300. **Classe mandatória para terra indígena.**

**Trecho 90** - Córrego sem nome (nascente até a confluência com o Ribeirão do Pari): **Classe 1**, com coordenada inicial: x = -45,044, y = -19,323; coordenada final: x = -45,049, y = -19,327. **Classe mandatória para terra indígena.**

**Trecho 91** - Córrego sem nome (nascente até a confluência com o Córrego Criciúma): **Classe 1**, com coordenada inicial: x = -45,092, y = -19,329; coordenada final: x = -45,087, y = -19,332. **Classe mandatória para terra indígena.**

**Trecho 92** - Córrego sem nome (nascente até a confluência com o Córrego da Caetana): **Classe 1**, com coordenada inicial: x = -45,078, y = -19,363; coordenada final: x = -45,077, y = -19,367. **Classe mandatória para terra indígena.**

**Trecho 93** - Córrego do Urubu (nascente até a confluência com o Córrego Criciúma): **Classe 1**, com coordenada inicial: x = -45,093, y = -19,354; coordenada final: x = -45,091, y = -19,336. **Classe mandatória para terra indígena.**

**Trecho 94** - Córrego sem nome (nascente até a confluência com o Rio Pará): **Classe 1**, com coordenada inicial: x = -45,077, y = -19,344; coordenada final: x = -45,061, y = -19,341. **Classe mandatória para terra indígena.**

**Trecho 95** - Córrego sem nome (nascente até a confluência com o Córrego do Urubu): **Classe 1**, com coordenada inicial: x = -45,088, y = -19,351; coordenada final: x = -45,092, y = -19,344. **Classe mandatória para terra indígena.**

**Trecho 96** - Córrego sem nome (nascente até a confluência com o Córrego da Pindaíba): **Classe 1**, com coordenada inicial: x = -45,079, y = -19,36; coordenada final: x = -45,073, y = -19,357. **Classe mandatória para terra indígena.**

**Trecho 97** - Córrego sem nome (nascente até a confluência com o Córrego Criciúma): **Classe 1**, com coordenada inicial: x = -45,099, y = -19,354; coordenada final: x = -45,105, y = -19,351. **Classe mandatória para terra indígena.**

**Trecho 98** - Ribeirão do Pari (Córrego sem nome até a confluência com o Rio Pará): **Classe 1**, com coordenada inicial: x = -45,035, y = -19,35; coordenada final: x = -45,062, y = -19,327. **Classe mandatória para terra indígena.**

**Trecho 99** - Córrego sem nome (nascente até a confluência com o Córrego Criciúma): **Classe 1**, com coordenada inicial: x = -45,096, y = -19,345; coordenada final: x = -45,098, y = -19,338. **Classe mandatória para terra indígena.**

**Trecho 100** - Córrego sem nome (nascente até a confluência com a confluência do Córrego Atoleiro com o Córrego Atoleiro): **Classe 1**, com coordenada inicial: x = -45,085, y = -19,351; coordenada final: x = -45,083, y = -19,344. **Classe mandatória para terra indígena.**

**Trecho 101** - Córrego sem nome (confluência do Córrego sem nome com o Córrego sem nome até a confluência com o Ribeirão do Pari): **Classe 1**, com coordenada inicial: x = -45,042, y = -19,33; coordenada final: x = -45,049, y = -19,328. **Classe mandatória para terra indígena.**

**Trecho 102** - Córrego sem nome (nascente até a confluência com o Rio Pará): **Classe 1**, com coordenada inicial: x = -45,052, y = -19,356; coordenada final: x = -45,061, y = -19,357. **Classe mandatória para terra indígena.**

**Trecho 103** - Córrego sem nome (nascente até a confluência com o Rio Pará): **Classe 1**, com coordenada inicial: x = -45,07, y = -19,339; coordenada final: x = -45,06, y = -19,338. **Classe mandatória para terra indígena.**

**Trecho 104** - Córrego sem nome (nascente até a confluência com o Córrego da Pindaíba): **Classe 1**, com coordenada inicial: x = -45,071, y = -19,362; coordenada final: x = -45,066, y = -19,355. **Classe mandatória para terra indígena.**

**Trecho 105** - Córrego do Buriti Fundo (Córrego sem nome até a confluência com o Ribeirão do Pari): **Classe 1**, com coordenada inicial: x = -45,024, y = -19,385; coordenada final: x = -45,04, y = -19,352. **Classe mandatória para terra indígena.**

**Trecho 106** - Córrego sem nome (nascente até a confluência com o Córrego Criciúma): **Classe 1**, com coordenada inicial: x = -45,113, y = -19,357; coordenada final: x = -45,105, y = -19,352. **Classe mandatória para terra indígena.**

**Trecho 107** - Córrego sem nome (nascente até a confluência com o Córrego da Caetana): **Classe 1**, com coordenada inicial: x = -45,076, y = -19,377; coordenada final: x = -45,071, y = -19,37. **Classe mandatória para terra indígena.**

**Trecho 108** - Córrego sem nome (nascente até a confluência com o Córrego da Caetana): **Classe 1**, com coordenada inicial: x = -45,069, y = -19,366; coordenada final: x = -45,069, y = -19,37. **Classe mandatória para terra indígena.**

**Trecho 109** - Córrego sem nome (nascente até a confluência com o Córrego sem nome): **Classe 1**, com coordenada inicial: x = -45,073, y = -19,362; coordenada final: x = -45,073, y = -19,358. **Classe mandatória para terra indígena.**

**Trecho 110** - Córrego sem nome (nascente até a confluência com o Ribeirão do Pari): **Classe 1**, com coordenada inicial: x = -45,051, y = -19,354; coordenada final: x = -45,047, y = -19,348. **Classe mandatória para terra indígena.**

**Trecho 111** - Córrego Atoleiro (nascente até a confluência com o Córrego sem nome): **Classe 1**, com coordenada inicial: x = -45,079, y = -19,349; coordenada final: x = -45,083, y = -19,344. **Classe mandatória para terra indígena.**

**Trecho 112** - Córrego sem nome (nascente até a confluência com o Rio Pará): **Classe 1**, com coordenada inicial: x = -45,053, y = -19,37; coordenada final: x = -45,061, y = -19,363. **Classe mandatória para terra indígena.**

**Trecho 113** - Córrego sem nome (nascente até a confluência com o Córrego da Caetana): **Classe 1**, com coordenada inicial: x = -45,073, y = -19,363; coordenada final: x = -45,072, y = -19,369. **Classe mandatória para terra indígena.**

**Trecho 114** - Córrego sem nome (nascente até a confluência com o Ribeirão do Pari): **Classe 1**, com coordenada inicial: x = -45,036, y = -19,342; coordenada final: x = -45,04, y = -19,351. **Classe mandatória para terra indígena.**

**Trecho 115** - Córrego sem nome (nascente até a confluência com o Córrego do Buriti Fundo): **Classe 1**, com coordenada inicial: x = -45,041, y = -19,364; coordenada final: x = -45,037, y = -19,357. **Classe mandatória para terra indígena.**

**Trecho 116** - Córrego sem nome (nascente até a confluência com o Córrego Criciúma): **Classe 1**, com coordenada inicial: x = -45,077, y = -19,337; coordenada final: x = -45,086, y = -19,329. **Classe mandatória para terra indígena.**

**Trecho 117** - Córrego sem nome (nascente até a confluência com o Córrego Criciúma): **Classe 1**, com coordenada inicial: x = -45,113, y = -19,333; coordenada final: x = -45,102, y = -19,34. **Classe mandatória para terra indígena.**

**Trecho 118** - Córrego Criciúma (nascente até a confluência com o Rio Pará): **Classe 1**, com coordenada inicial: x = -45,103, y = -19,366; coordenada final: x = -45,063, y = -19,322. **Classe mandatória para terra indígena.**

**Trecho 119** - Córrego da Caetana (Córrego sem nome até a confluência com o Rio Pará): **Classe 1**, com coordenada inicial: x = -45,084, y = -19,363; coordenada final: x = -45,063, y = -19,37. **Classe mandatória para terra indígena.**

**Trecho 120** - Córrego sem nome (nascente até a confluência com o Córrego sem nome): **Classe 1**, com coordenada inicial: x = -45,068, y = -19,361; coordenada final: x = -45,063, y = -19,363. **Classe mandatória para terra indígena.**

**Trecho 121** - Córrego sem nome (nascente até a confluência com o Rio Pará): **Classe 1**, com coordenada inicial: x = -45,073, y = -19,315; coordenada final: x = -45,065, y = -19,314. **Classe mandatória para terra indígena.**

**Trecho 122** - Córrego sem nome (nascente até a confluência com o Córrego sem nome): **Classe 1**, com coordenada inicial: x = -45,074, y = -19,347; coordenada final: x = -45,067, y = -19,344. **Classe mandatória para terra indígena.**

**Trecho 123** - Córrego sem nome (nascente até a confluência com o Córrego da Caetana): **Classe 1**, com coordenada inicial: x = -45,077, y = -19,372; coordenada final: x = -45,073, y = -19,369. **Classe mandatória para terra indígena.**

**Trecho 124** - Córrego sem nome (nascente até a confluência com o Córrego da Pindaíba): **Classe 1**, com coordenada inicial: x = -45,079, y = -19,352; coordenada final: x = -45,071, y = -19,356. **Classe mandatória para terra indígena.**

**Trecho 125** - Córrego sem nome (nascente até a confluência com o Córrego Criciúma): **Classe 1**, com coordenada inicial: x = -45,097, y = -19,351; coordenada final: x = -45,105, y = -19,348. **Classe mandatória para terra indígena.**

**Trecho 126** - Córrego sem nome (nascente até a confluência com o Córrego Criciúma): **Classe 1**, com coordenada inicial: x = -45,093, y = -19,325; coordenada final: x = -45,085, y = -19,327. **Classe mandatória para terra indígena.**

**Trecho 127** - Córrego Baianca (nascente até a confluência com a confluência do Rio Pará com o Rio Pará): **Classe 1**, com coordenada inicial: x = -45,089, y = -19,322; coordenada final: x = -45,08, y = -19,3. **Classe mandatória para terra indígena.**

**Trecho 128** - Córrego sem nome (nascente até a confluência com o Córrego Criciúma): **Classe 1**, com coordenada inicial: x = -45,097, y = -19,346; coordenada final: x = -45,101, y = -19,34. **Classe mandatória para terra indígena.**

**Trecho 129** - Córrego Atoleiro (Córrego sem nome até a confluência com o Córrego Criciúma): **Classe 1**, com coordenada inicial: x = -45,083, y = -19,344; coordenada final: x = -45,088, y = -19,335. **Classe mandatória para terra indígena.**

**Trecho 130** - Córrego sem nome (nascente até a confluência com o Córrego sem nome): **Classe 1**, com coordenada inicial: x = -45,116, y = -19,341; coordenada final: x = -45,105, y = -19,339. **Classe mandatória para terra indígena.**

**Trecho 131** - Córrego sem nome (nascente até a confluência com o Córrego sem nome): **Classe 1**, com coordenada inicial: x = -45,074, y = -19,336; coordenada final: x = -45,069, y = -19,329. **Classe mandatória para terra indígena.**

**Trecho 132** - Córrego sem nome (nascente até a confluência com o Rio Pará): **Classe 1**, com coordenada inicial: x = -45,071, y = -19,363; coordenada final: x = -45,061, y = -19,362. **Classe mandatória para terra indígena.**

**Trecho 133** - Córrego da Pindaíba (nascente até a confluência com o Rio Pará): **Classe 1**, com coordenada inicial: x = -45,081, y = -19,356; coordenada final: x = -45,06, y = -19,353. **Classe mandatória para terra indígena.**

**Trecho 134** - Córrego sem nome (nascente até a confluência com o Rio Pará): **Classe 1**, com coordenada inicial: x = -45,051, y = -19,302; coordenada final: x = -45,053, y = -19,306. **Classe mandatória para terra indígena.**

**Trecho 135** - Córrego sem nome (nascente até a confluência com o Córrego sem nome): **Classe 1**, com coordenada inicial: x = -45,077, y = -19,374; coordenada final: x = -45,073, y = -19,373. **Classe mandatória para terra indígena.**

**Trecho 136** - Córrego sem nome (nascente até a confluência com o Rio Pará): **Classe 1**, com coordenada inicial: x = -45,066, y = -19,336; coordenada final: x = -45,061, y = -19,331. **Classe mandatória para terra indígena.**

**Trecho 137** - Córrego sem nome (nascente até a confluência com o Córrego Criciúma): **Classe 1**, com coordenada inicial: x = -45,093, y = -19,362; coordenada final: x = -45,104, y = -19,358. **Classe mandatória para terra indígena.**

**Trecho 138** - Córrego sem nome (nascente até a confluência com o Córrego do Buriti Fundo): **Classe 1**, com coordenada inicial: x = -45,031, y = -19,383; coordenada final: x = -45,027, y = -19,376. **Classe mandatória para terra indígena.**

**Trecho 139** - Córrego sem nome (nascente até a confluência com o Córrego Criciúma): **Classe 1**, com coordenada inicial: x = -45,076, y = -19,332; coordenada final: x = -45,078, y = -19,323. **Classe mandatória para terra indígena.**

**Trecho 140** - Córrego sem nome (nascente até a confluência com o Córrego sem nome): **Classe 1**, com coordenada inicial: x = -45,098, y = -19,364; coordenada final: x = -45,101, y = -19,36. **Classe mandatória para terra indígena.**

**Trecho 141** - Córrego sem nome (nascente até a confluência com o Rio Pará): **Classe 1**, com coordenada inicial: x = -45,062, y = -19,307; coordenada final: x = -45,059, y = -19,312. **Classe mandatória para terra indígena.**

**Trecho 142** - Córrego sem nome (nascente até a confluência com o Ribeirão do Pari): **Classe 1**, com coordenada inicial: x = -45,04, y = -19,336; coordenada final: x = -45,046, y = -19,338. **Classe mandatória para terra indígena.**

**Trecho 143** - Córrego sem nome (nascente até a confluência com o Córrego Criciúma): **Classe 1**, com coordenada inicial: x = -45,096, y = -19,33; coordenada final: x = -45,093, y = -19,336. **Classe mandatória para terra indígena.**



**Trecho 144** - Córrego sem nome (nascente até a confluência com o Rio Pará): **Classe 1**, com coordenada inicial: x = -45,064, y = -19,306; coordenada final: x = -45,066, y = -19,297. **Classe mandatória para terra indígena.**

**Trecho 145** - Córrego sem nome (nascente até a confluência com o Córrego Criciúma): **Classe 1**, com coordenada inicial: x = -45,076, y = -19,315; coordenada final: x = -45,074, y = -19,322. **Classe mandatória para terra indígena.**

**Trecho 146** - Córrego da Caetana (nascente até a confluência com o Córrego sem nome): **Classe 1**, com coordenada inicial: x = -45,091, y = -19,364; coordenada final: x = -45,084, y = -19,363. **Classe mandatória para terra indígena.**

**Trecho 147** - Córrego sem nome (nascente até a confluência com o Rio Pará): **Classe 1**, com coordenada inicial: x = -45,069, y = -19,307; coordenada final: x = -45,073, y = -19,301. **Classe mandatória para terra indígena.**

**Trecho 148** - Córrego sem nome (nascente até a confluência com o Rio Pará): **Classe 1**, com coordenada inicial: x = -45,053, y = -19,342; coordenada final: x = -45,06, y = -19,338. **Classe mandatória para terra indígena.**

**Trecho 149** - Córrego sem nome (nascente até a confluência com o Córrego sem nome): **Classe 1**, com coordenada inicial: x = -45,068, y = -19,31; coordenada final: x = -45,066, y = -19,314. **Classe mandatória para terra indígena.**

**Trecho 150** - Córrego sem nome (nascente até a confluência com o Córrego da Pindaíba): **Classe 1**, com coordenada inicial: x = -45,075, y = -19,349; coordenada final: x = -45,068, y = -19,354. **Classe mandatória para terra indígena.**

**Trecho 151** - Córrego sem nome (nascente até a confluência com o Córrego Criciúma): **Classe 1**, com coordenada inicial: x = -45,112, y = -19,349; coordenada final: x = -45,105, y = -19,348. **Classe mandatória para terra indígena.**

**Trecho 152** - Córrego sem nome (nascente até a confluência com o Rio Pará): **Classe 1**, com coordenada inicial: x = -45,051, y = -19,3; coordenada final: x = -45,052, y = -19,294. **Classe mandatória para terra indígena.**

**Trecho 153** - Córrego sem nome (nascente até a confluência com o Rio Pará): **Classe 1**, com coordenada inicial: x = -45,072, y = -19,31; coordenada final: x = -45,076, y = -19,302. **Classe mandatória para terra indígena.**

**Trecho 154** - Córrego sem nome (nascente até a confluência com o Ribeirão do Pari): **Classe 1**, com coordenada inicial: x = -45,048, y = -19,32; coordenada final: x = -45,051, y = -19,325. **Classe mandatória para terra indígena.**

**Trecho 155** - Córrego sem nome (nascente até a confluência com o Córrego Criciúma): **Classe 1**, com coordenada inicial: x = -45,071, y = -19,336; coordenada final: x = -45,068, y = -19,326. **Classe mandatória para terra indígena.**

**Trecho 156** - Córrego sem nome (nascente até a confluência com a confluência do Córrego da Caetana com o Córrego da Caetana): **Classe 1**, com coordenada inicial: x = -45,09, y = -19,359; coordenada final: x = -45,084, y = -19,363. **Classe mandatória para terra indígena.**

**Trecho 157** - Córrego sem nome (nascente até a confluência com o Rio Pará): **Classe 1**, com coordenada inicial: x = -45,053, y = -19,301; coordenada final: x = -45,057, y = -19,297. **Classe mandatória para terra indígena.**

**Trecho 158** - Córrego sem nome (nascente até a confluência com o Ribeirão do Pari): **Classe 1**, com coordenada inicial: x = -45,039, y = -19,344; coordenada final: x = -45,041, y = -19,351. **Classe mandatória para terra indígena.**

**Trecho 159** - Córrego sem nome (nascente até a confluência com o Córrego do Buriti Fundo): **Classe 1**, com coordenada inicial: x = -45,038, y = -19,37; coordenada final: x = -45,031, y = -19,367. **Classe mandatória para terra indígena.**

**Trecho 160** - Córrego sem nome (nascente até a confluência com o Rio Pará): **Classe 1**, com coordenada inicial: x = -45,06, y = -19,304; coordenada final: x = -45,063, y = -19,298. **Classe mandatória para terra indígena.**

**Trecho 161** - Córrego sem nome (nascente até a confluência com o Rio Pará): **Classe 1**, com coordenada inicial: x = -45,049, y = -19,3; coordenada final: x = -45,05, y = -19,294. **Classe mandatória para terra indígena.**

**Trecho 162** – Rio Pará (confluência com o córrego Baianca até a confluência com o córrego Bom Sucesso): **Classe 2**, com coordenada inicial: x = -45,080, y = -19,300; coordenada final: x = -45,104, y = -19,290.

**Trecho 163** - Córrego sem nome (nascente até a confluência com o Córrego Baianca): **Classe 1**, com coordenada inicial: x = -45,074, y = -19,313; coordenada final: x = -45,078, y = -19,305. **Classe mandatória para terra indígena.**

**Trecho 164** - Córrego sem nome (nascente até a confluência com o Córrego Baianca): **Classe 1**, com coordenada inicial: x = -45,087, y = -19,303; coordenada final: x = -45,08, y = -19,307. **Classe mandatória para terra indígena.**

**Trecho 165** - Córrego Baianca (nascente até a confluência com a confluência do Rio Pará com o Rio Pará): **Classe 1**, com coordenada inicial: x = -45,089, y = -19,322; coordenada final: x = -45,08, y = -19,3. **Classe mandatória para terra indígena.**

**Trecho 166** - Córrego sem nome (nascente até a confluência com o Córrego Baianca): **Classe 1**, com coordenada inicial: x = -45,088, y = -19,315; coordenada final: x = -45,082, y = -19,313. **Classe mandatória para terra indígena.**

**Trecho 167** - Córrego sem nome (nascente até a confluência com o Córrego Baianca): **Classe 1**, com coordenada inicial: x = -45,078, y = -19,318; coordenada final: x = -45,083, y = -19,314. **Classe mandatória para terra indígena.**

**Trecho 168** – Rio Pará (confluência com o córrego Bom Sucesso até a confluência com o rio do Picão): **Classe 2**, com coordenada inicial: x = -45,104, y = -19,290; coordenada final: x = -45,131, y = -19,280.

**Trecho 169** - Córrego sem nome (nascente até a confluência com o Córrego Bom Sucesso): **Classe 1**, com coordenada inicial: x = -45,109, y = -19,311; coordenada final: x = -45,1, y = -19,312. **Classe mandatória para terra indígena.**

**Trecho 170** - Córrego sem nome (nascente até a confluência com a confluência do Córrego Bom Sucesso com o Córrego Bom Sucesso): **Classe 1**, com coordenada inicial: x = -45,087, y = -19,305; coordenada final: x = -45,094, y = -19,302. **Classe mandatória para terra indígena.**

**Trecho 171** - Córrego sem nome (nascente até a confluência com o Córrego Bom Sucesso): **Classe 1**, com coordenada inicial: x = -45,091, y = -19,316; coordenada final: x = -45,095, y = -19,305. **Classe mandatória para terra indígena.**

**Trecho 172** - Córrego sem nome (nascente até a confluência com o Córrego Bom Sucesso): **Classe 1**, com coordenada inicial: x = -45,111, y = -19,316; coordenada final: x = -45,104, y = -19,32. **Classe mandatória para terra indígena.**

**Trecho 173** - Córrego Bom Sucesso (nascente até a confluência com o Córrego sem nome): **Classe 1**, com coordenada inicial: x = -45,116, y = -19,327; coordenada final: x = -45,094, y = -19,302. **Classe mandatória para terra indígena.**

**Trecho 174** - Córrego sem nome (nascente até a confluência com o Córrego Bom Sucesso): **Classe 1**, com coordenada inicial: x = -45,092, y = -19,315; coordenada final: x = -45,099, y = -19,31. **Classe mandatória para terra indígena.**

**Trecho 175** - Córrego sem nome (nascente até a confluência com o Córrego Bom Sucesso): **Classe 1**, com coordenada inicial: x = -45,096, y = -19,323; coordenada final: x = -45,102, y = -19,319. **Classe mandatória para terra indígena.**

**Trecho 176** – Rio Pará (confluência com o rio do Picão até a confluência com córrego sem nome): **Classe 2**, com coordenada inicial: x = -45,131, y = -19,280; coordenada final: x = -45,125, y = -19,257.

**Trecho 177** – Rio Pará (confluência com córrego sem nome até a confluência com o rio São Francisco): **Classe 2**, com coordenada inicial: x = -45,125, y = -19,527; coordenada final: x = -45,139, y = -19,211.

#### **Sub-bacia do Rio Lambari**

**Trecho 178** – Rio Lambari (nascente até a confluência com o córrego do Olho-d'água): **Classe 2**, com coordenada inicial: x = -45,318, y = -20,440; coordenada final: x = -45,148, y = -20,291.

**Trecho 179** – Rio Lambari (confluência com o córrego do Olho-d'água até a confluência com o córrego do Burgalhão): **Classe 2**, com coordenada inicial: x = -45,144, y = -20,291; coordenada final: x = -45,148, y = -20,263.

**Trecho 180** – Rio Lambari (confluência com o córrego do Burgalhão até a confluência com o córrego Moro Grande ou da Olaria): **Classe 2**, com coordenada inicial: x = -45,148, y = -20,263; coordenada final: x = -45,151, y = -19,947.

**Trecho 181** - Ribeirão Guandu (Córrego Boa Vista até a confluência do Ribeirão Diamante com o Ribeirão Diamante): **Classe 4**, com coordenada inicial: x = -45,254, y = -20,11; coordenada final: x = -45,234, y = -20,096.

**Trecho 182** - Ribeirão Diamante (Ribeirão Guandu até a confluência com o Córrego sem nome): **Classe 4**, com coordenada inicial: x = -45,234, y = -20,096; coordenada final: x = -45,235, y = -20,084.

**Trecho 183** – Rio Lambari (confluência com o córrego Moro Grande ou da Olaria até a confluência com o córrego Paramirim): **Classe 2**, com coordenada inicial: x = -45,151, y = -19,947; coordenada final: x = -45,030, y = -19,534.

**Trecho 184** - Córrego sem nome (nascente até a confluência com o Córrego sem nome): **Classe 1**, com coordenada inicial: x = -45,204, y = -19,948; coordenada final: x = -45,196, y = -19,948.

**Trecho 185** - Córrego sem nome (nascente até a confluência com o Córrego sem nome): **Classe 1**, com coordenada inicial: x = -45,214, y = -19,958; coordenada final: x = -45,213, y = -19,954.

**Trecho 186** - Córrego sem nome (nascente até a confluência com o Córrego da Aroeira): **Classe 1**, com coordenada inicial: x = -45,161, y = -19,967; coordenada final: x = -45,167, y = -19,963.

**Trecho 187** - Córrego sem nome (nascente até a confluência com o Córrego Moro Grande ou da Olaria): **Classe 1**, com coordenada inicial: x = -45,186, y = -19,97; coordenada final: x = -45,175, y = -19,961.

**Trecho 188** - Córrego sem nome (nascente até a confluência com o Córrego Moro Grande ou da Olaria): **Classe 1**, com coordenada inicial: x = -45,191, y = -19,962; coordenada final: x = -45,189, y = -19,955.

**Trecho 189** - Córrego sem nome (nascente até a confluência com o Córrego Moro Grande ou da Olaria): **Classe 1**, com coordenada inicial: x = -45,202, y = -19,97; coordenada final: x = -45,179, y = -19,958.

**Trecho 190** - Córrego sem nome (nascente até a confluência com o Córrego sem nome): **Classe 1**, com coordenada inicial: x = -45,212, y = -19,969; coordenada final: x = -45,217, y = -19,967.

**Trecho 191** - Córrego sem nome (nascente até a confluência com o Córrego da Aroeira): **Classe 1**, com coordenada inicial: x = -45,186, y = -19,971; coordenada final: x = -45,186, y = -19,975.

**Trecho 192** - Córrego sem nome (nascente até a confluência com o Córrego da Aroeira): **Classe 1**, com coordenada inicial: x = -45,197, y = -19,985; coordenada final: x = -45,197, y = -19,976.

**Trecho 193** - Córrego sem nome (nascente até a confluência com o Córrego sem nome): **Classe 1**, com coordenada inicial: x = -45,189, y = -19,968; coordenada final: x = -45,185, y = -19,964.

**Trecho 194** - Córrego Moro Grande ou da Olaria (Córrego sem nome até a confluência com o Rio Lambari): **Classe 1**, com coordenada inicial: x = -45,205, y = -19,957; coordenada final: x = -45,151, y = -19,947.

**Trecho 195** - Córrego sem nome (nascente até a confluência com a confluência do Córrego da Aroeira com o Córrego da Aroeira): **Classe 1**, com coordenada inicial: x = -45,216, y = -19,973; coordenada final: x = -45,194, y = -19,975.

**Trecho 196** - Córrego da Aroeira (Córrego sem nome até a confluência com o Córrego Moro Grande ou da Olaria): **Classe 1**, com coordenada inicial:  $x = -45,194$ ,  $y = -19,975$ ; coordenada final:  $x = -45,171$ ,  $y = -19,958$ .

**Trecho 197** - Córrego Moro Grande ou da Olaria (nascente até a confluência com o Córrego sem nome): **Classe 1**, com coordenada inicial:  $x = -45,223$ ,  $y = -19,963$ ; coordenada final:  $x = -45,216$ ,  $y = -19,963$ .

**Trecho 198** - Córrego sem nome (nascente até a confluência com o Córrego da Aroeira): **Classe 1**, com coordenada inicial:  $x = -45,193$ ,  $y = -19,984$ ; coordenada final:  $x = -45,184$ ,  $y = -19,975$ .

**Trecho 199** - Córrego sem nome (nascente até a confluência com o Córrego sem nome): **Classe 1**, com coordenada inicial:  $x = -45,202$ ,  $y = -19,967$ ; coordenada final:  $x = -45,199$ ,  $y = -19,966$ .

**Trecho 200** - Córrego sem nome (nascente até a confluência com o Córrego sem nome): **Classe 1**, com coordenada inicial:  $x = -45,194$ ,  $y = -19,942$ ; coordenada final:  $x = -45,197$ ,  $y = -19,946$ .

**Trecho 201** - Córrego Moro Grande ou da Olaria (Córrego sem nome até a confluência com o Córrego sem nome): **Classe 1**, com coordenada inicial:  $x = -45,216$ ,  $y = -19,963$ ; coordenada final:  $x = -45,205$ ,  $y = -19,957$ .

**Trecho 202** - Córrego sem nome (nascente até a confluência com o Córrego da Aroeira): **Classe 1**, com coordenada inicial:  $x = -45,178$ ,  $y = -19,981$ ; coordenada final:  $x = -45,178$ ,  $y = -19,974$ .

**Trecho 203** - Córrego sem nome (nascente até a confluência com o Córrego Moro Grande ou da Olaria): **Classe 1**, com coordenada inicial:  $x = -45,177$ ,  $y = -19,953$ ; coordenada final:  $x = -45,177$ ,  $y = -19,958$ .

**Trecho 204** - Córrego sem nome (nascente até a confluência com o Córrego da Aroeira): **Classe 1**, com coordenada inicial:  $x = -45,193$ ,  $y = -19,971$ ; coordenada final:  $x = -45,19$ ,  $y = -19,975$ .

**Trecho 205** - Córrego sem nome (nascente até a confluência com o Córrego sem nome): **Classe 1**, com coordenada inicial:  $x = -45,22$ ,  $y = -19,949$ ; coordenada final:  $x = -45,212$ ,  $y = -19,95$ .

**Trecho 206** - Córrego sem nome (nascente até a confluência com o Córrego sem nome): **Classe 1**, com coordenada inicial:  $x = -45,202$ ,  $y = -19,964$ ; coordenada final:  $x = -45,199$ ,  $y = -19,966$ .

**Trecho 207** - Córrego sem nome (nascente até a confluência com o Córrego da Aroeira): **Classe 1**, com coordenada inicial:  $x = -45,202$ ,  $y = -19,983$ ; coordenada final:  $x = -45,2$ ,  $y = -19,979$ .

**Trecho 208** - Córrego sem nome (nascente até a confluência com o Córrego da Aroeira): **Classe 1**, com coordenada inicial: x = -45,173, y = -19,978; coordenada final: x = -45,175, y = -19,972.

**Trecho 209** - Córrego sem nome (nascente até a confluência com o Córrego sem nome): **Classe 1**, com coordenada inicial: x = -45,207, y = -19,947; coordenada final: x = -45,212, y = -19,95.

**Trecho 210** - Córrego sem nome (nascente até a confluência com o Córrego sem nome): **Classe 1**, com coordenada inicial: x = -45,21, y = -19,943; coordenada final: x = -45,21, y = -19,954.

**Trecho 211** - Córrego da Aroeira (nascente até a confluência com o Córrego sem nome): **Classe 1**, com coordenada inicial: x = -45,205, y = -19,981; coordenada final: x = -45,194, y = -19,975.

**Trecho 212** - Córrego sem nome (nascente até a confluência com a confluência do Córrego Moro Grande ou da Olaria com o Córrego Moro Grande ou da Olaria): **Classe 1**, com coordenada inicial: x = -45,227, y = -19,953; coordenada final: x = -45,205, y = -19,957.

**Trecho 213** - Córrego sem nome (nascente até a confluência com a confluência do Córrego Moro Grande ou da Olaria com o Córrego Moro Grande ou da Olaria): **Classe 1**, com coordenada inicial: x = -45,221, y = -19,973; coordenada final: x = -45,216, y = -19,963.

**Trecho 214** - Córrego sem nome (nascente até a confluência com o Córrego Moro Grande ou da Olaria): **Classe 1**, com coordenada inicial: x = -45,199, y = -19,953; coordenada final: x = -45,197, y = -19,956.

**Trecho 215** - Córrego sem nome (nascente até a confluência com o Córrego Moro Grande ou da Olaria): **Classe 1**, com coordenada inicial: x = -45,204, y = -19,941; coordenada final: x = -45,186, y = -19,954.

**Trecho 216** - Córrego sem nome (nascente até a confluência com o Córrego sem nome): **Classe 1**, com coordenada inicial: x = -45,227, y = -19,942; coordenada final: x = -45,224, y = -19,951.

**Trecho 217** – Rio Lambari (confluência com o córrego Paramirim até a confluência com o rio Pará): **Classe 2**, com coordenada inicial: x = -45,030, y = -19,534; coordenada final: x = -45,004, y = -19,531.

#### **Sub-bacia do Rio Picão**

**Trecho 218** – Rio Picão (nascente até a confluência com o córrego Chicão): **Classe 2**, com coordenada inicial: x = -45,386, y = -19,721; coordenada final: x = -45,004, y = -19,531.

**Trecho 219** – Rio Picão (confluência com o córrego Chicão até a confluência com o córrego Raposo): **Classe 2**, com coordenada inicial: x = -45,004, y = -19,531; coordenada final: x = -45,294, y = -19,645.

**Trecho 220** – Rio Picão (confluência com o córrego Raposo até a confluência com o córrego Buriti do Jorge): **Classe 3**, com coordenada inicial:  $x = -45,294$ ,  $y = -19,645$ ; coordenada final:  $x = -45,301$ ,  $y = -19,589$ .

**Trecho 221** - Córrego Raposo (Córrego da Chácara até a confluência com a confluência do Rio do Picão com o Rio do Picão): **Classe 4**, com coordenada inicial:  $x = -45,252$ ,  $y = -19,674$ ; coordenada final:  $x = -45,294$ ,  $y = -19,645$ .

**Trecho 222** - Córrego da Chácara (Córrego sem nome até a confluência com a confluência do Córrego Raposo com o Córrego Raposo): **Classe 4**, com coordenada inicial:  $x = -45,254$ ,  $y = -19,715$ ; coordenada final:  $x = -45,252$ ,  $y = -19,674$ .

**Trecho 223** – Rio Picão (confluência com o córrego Buriti do Jorge até a confluência com o córrego do Rasgão): **Classe 3**, com coordenada inicial:  $x = -45,301$ ,  $y = -19,589$ ; coordenada final:  $x = -45,280$ ,  $y = -19,572$ .

**Trecho 224** – Rio Picão (confluência com o córrego do Rasgão até a confluência com córrego sem nome): **Classe 2**, com coordenada inicial:  $x = -45,280$ ,  $y = -19,572$ ; coordenada final:  $x = -45,226$ ,  $y = -19,331$ .

**Trecho 225** - Córrego Raposo (Córrego da Chácara até a confluência com a confluência do Rio do Picão com o Rio do Picão): **Classe 4**, com coordenada inicial:  $x = -45,252$ ,  $y = -19,674$ ; coordenada final:  $x = -45,294$ ,  $y = -19,645$ .

**Trecho 226** - Córrego Pulador (nascente até a confluência com a confluência do Córrego sem nome com o Córrego sem nome): **Classe 4**, com coordenada inicial:  $x = -45,211$ ,  $y = -19,575$ ; coordenada final:  $x = -45,24$ ,  $y = -19,573$ .

**Trecho 227** - Córrego sem nome (confluência do Córrego Pulador com o Córrego sem nome até a confluência com o Rio do Picão): **Classe 3**, com coordenada inicial:  $x = -45,24$ ,  $y = -19,573$ ; coordenada final:  $x = -45,248$ ,  $y = -19,543$ .

**Trecho 228** – Rio Picão (confluência com córrego sem nome até a confluência com córrego sem nome): **Classe 2**, com coordenada inicial:  $x = -45,226$ ,  $y = -19,331$ ; coordenada final:  $x = -45,148$ ,  $y = -19,297$ .

**Trecho 229** – Rio Picão (confluência com córrego sem nome até a confluência com o rio Pará): **Classe 2**, com coordenada inicial:  $x = -45,148$ ,  $y = -19,297$ ; coordenada final:  $x = -45,131$ ,  $y = -19,280$ .

#### **Sub-bacia do Rio do Peixe**

**Trecho 230** - Córrego Pontinha (Córrego Estivaria até a confluência com o Córrego sem nome): **Classe 3**, com coordenada inicial:  $x = -44,756$ ,  $y = -19,448$ ; coordenada final:  $x = -44,769$ ,  $y = -19,458$ .



Art. 2º. Os trechos dos cursos de água não mencionados no artigo anterior, ficam enquadrados da seguinte forma:

**Sub-bacia do Alto Rio Pará**

Afluentes ao **Trecho 1** – Rio Pará (nascente até a confluência com o córrego Samambaia): **Classe 2.**

Afluentes ao **Trecho 2** – Rio Pará (confluência com o córrego Samambaia até a confluência com o córrego Catucá): **Classe 2.**

Afluentes ao **Trecho 39** – Rio Pará (confluência com o córrego Catucá até a confluência com o ribeirão Campo Grande): **Classe Especial.**

Afluentes ao **Trecho 49** – Rio Pará (confluência com o ribeirão Campo Grande até a confluência com o ribeirão Boa Vista): **Classe 2.**

**Sub-bacia do Médio Rio Pará**

Afluentes ao **Trecho 55** – Rio Pará (confluência com o ribeirão Boa Vista até a confluência com o córrego Cachoeirinha): **Classe 2.**

Afluentes ao **Trecho 56** – Rio Pará (confluência com o córrego Cachoeirinha até a confluência com o córrego São João): **Classe 2.**

Afluentes ao **Trecho 57** – Rio Pará (confluência com o córrego São João até a confluência com o rio Itapecerica): **Classe 2.**

Afluentes ao **Trecho 58** – Rio Pará (confluência com o rio Itapecerica até a confluência com o córrego Conquista): **Classe 2.**

Afluentes ao **Trecho 59** – Rio Pará (confluência com o córrego Conquista até a confluência com o rio São João): **Classe 2.**

**Sub-bacia do Rio Itapecerica**

Afluentes ao **Trecho 61** – Rio Itapecerica (nascente até a confluência com o córrego do Barreiro): **Classe 2.**

Afluentes ao **Trecho 62** – Rio Itapecerica (confluência com o córrego do Barreiro até a confluência com o ribeirão Vermelho): **Classe 2.**

Afluentes ao **Trecho 63** – Rio Itapecerica (confluência com o ribeirão Vermelho até a confluência com o ribeirão Santo Antônio): **Classe 2.**

Afluentes ao **Trecho 67** – Rio Itapecerica (confluência com o ribeirão Santo Antônio até a confluência com o córrego dos Magnos): **Classe 2.**

Afluentes ao **Trecho 68** – Rio Itapecerica (confluência com o córrego dos Magnos até a confluência com o ribeirão Partifário ou da Malhada): **Classe 2.**

Afluentes ao **Trecho 69** – Rio Itapecerica (confluência com o ribeirão Partifário ou da Malhada até a confluência com o ribeirão Boa Vista): **Classe 2.**

Afluentes ao **Trecho 70** – Rio Itapecerica (confluência com o ribeirão Boa Vista até a confluência com o córrego do Paiol): **Classe 2.**

Afluentes ao **Trecho 71** – Rio Itapecerica (confluência com o córrego do Paiol até a confluência com córrego sem nome): **Classe 2.**

Afluentes ao **Trecho 72** – Rio Itapecerica (confluência com córrego sem nome até a confluência com o rio Pará): **Classe 2.**

#### **Sub-bacia do Ribeirão Boa Vista**

Demais afluentes da sub-bacia do Ribeirão Boa Vista: **Classe 2.**

#### **Sub-bacia do Rio São João**

Afluentes ao **Trecho 75** – Rio São João (nascente até a confluência com o córrego do Aterrado): **Classe 2.**

Afluentes ao **Trecho 76** – Rio São João (confluência com o córrego do Aterrado até a confluência com o córrego do Feixe): **Classe 2.**

Afluentes ao **Trecho 77** – Rio São João (confluência com o córrego do Feixe até a confluência com o córrego Fundão): **Classe 2.**

Afluentes ao **Trecho 78** – Rio São João (confluência com o córrego Fundão até a confluência com ribeirão dos Campos ou dos Lopes): **Classe 2.**

Afluentes ao **Trecho 79** – Rio São João (confluência com o ribeirão dos Campos ou dos Lopes até a confluência com o ribeirão Calambau): **Classe 2.**

Afluentes ao **Trecho 80** – Rio São João (confluência com o ribeirão Calambau até a confluência com o ribeirão dos Coelhos ou dos Machados): **Classe 2.**

Afluentes ao **Trecho 81** – Rio São João (confluência com o ribeirão dos Coelhos ou dos Machados até a confluência com o córrego do Cedro): **Classe 2.**

Afluentes ao **Trecho 82** – Rio São João (confluência com o córrego do Cedro até a confluência com o córrego Vargem do Santiago): **Classe 2.**

Afluentes ao **Trecho 84** – Rio São João (confluência com o córrego Vargem do Santiago até a confluência com o rio Pará): **Classe 2.**

#### **Sub-bacia do Ribeirão da Paciência**

Demais afluentes da sub-bacia do Ribeirão da Paciência: **Classe 2.**

#### **Sub-bacia do Baixo Rio Pará**

Afluentes ao **Trecho 86** – Rio Pará (confluência com o rio São João até a confluência com o córrego Morro Agudo): **Classe 2.**

Afluentes ao **Trecho 87** – Rio Pará (confluência com o córrego Morro Agudo até a confluência com o rio Lambari): **Classe 2.**

Afluentes ao **Trecho 88** – Rio Pará (confluência com o rio Lambari até a confluência com o ribeirão da Formiguinha): **Classe 2.**

Afluentes ao **Trecho 89** – Rio Pará (confluência com o ribeirão da Formiguinha até a confluência com o córrego Baianca): **Classe 2.**

Afluentes ao **Trecho 163** – Rio Pará (confluência com o córrego Baianca até a confluência com o córrego Bom Sucesso): **Classe 2.**

Afluentes ao **Trecho 169** – Rio Pará (confluência com o córrego Bom Sucesso até a confluência com o rio do Picão): **Classe 2.**

Afluentes ao **Trecho 177** – Rio Pará (confluência com o rio do Picão até a confluência com córrego sem nome): **Classe 2.**

Afluentes ao **Trecho 178** – Rio Pará (confluência com córrego sem nome até a confluência com o rio São Francisco): **Classe 2.**

#### **Sub-bacia do Rio Lambari**

Afluentes ao **Trecho 179** – Rio Lambari (nascente até a confluência com o córrego do Olho-d'água): **Classe 2.**

Afluentes ao **Trecho 180** – Rio Lambari (confluência com o córrego do Olho-d'água até a confluência com o córrego do Burgalhão): **Classe 2.**

Afluentes ao **Trecho 181** – Rio Lambari (confluência com o córrego do Burgalhão até a confluência com o córrego Moro Grande ou da Olaria): **Classe 2.**

Afluentes ao **Trecho 184** – Rio Lambari (confluência com o córrego Moro Grande ou da Olaria até a confluência com o córrego Paramirim): **Classe 2.**

Afluentes ao **Trecho 218** – Rio Lambari (confluência com o córrego Paramirim até a confluência com o rio Pará): **Classe 2.**

#### **Sub-bacia do Rio Picão**

Afluentes ao **Trecho 219** – Rio Picão (nascente até a confluência com o córrego Chicão): **Classe 2.**

Afluentes ao **Trecho 220** – Rio Picão (confluência com o córrego Chicão até a confluência com o córrego Raposo): **Classe 2.**

Afluentes ao **Trecho 221** – Rio Picão (confluência com o córrego Raposo até a confluência com o córrego Buriti do Jorge): **Classe 2.**

Afluentes ao **Trecho 224** – Rio Picão (confluência com o córrego Buriti do Jorge até a confluência com o córrego do Rasgão): **Classe 2.**

Afluentes ao **Trecho 225** – Rio Picão (confluência com o córrego do Rasgão até a confluência com córrego sem nome): **Classe 2.**

Afluentes ao **Trecho 229** – Rio Picão (confluência com córrego sem nome até a confluência com córrego sem nome): **Classe 2**.

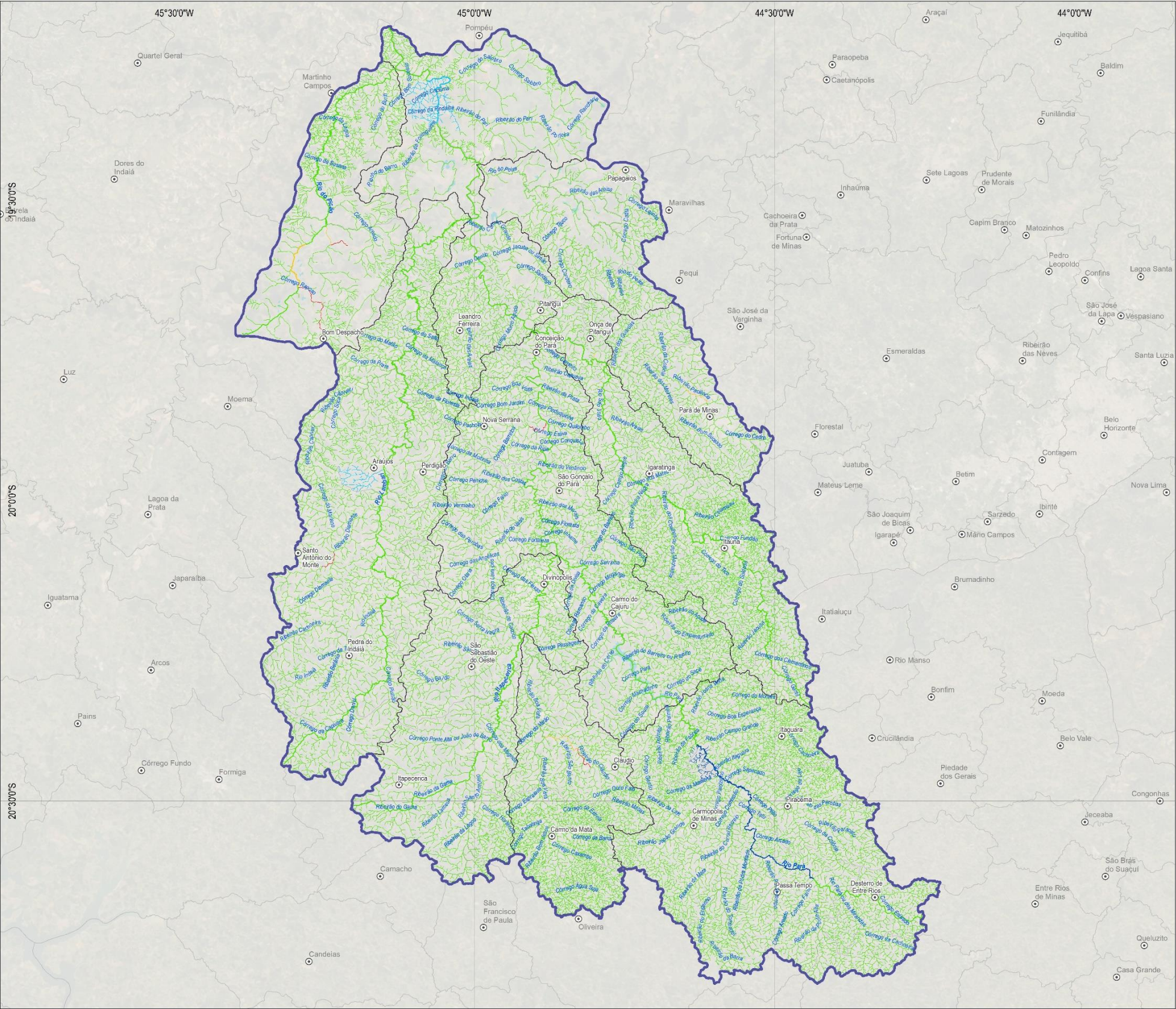
Afluentes ao **Trecho 230** – Rio Picão (confluência com córrego sem nome até a confluência com o rio Pará): **Classe 2**.

**Sub-bacia do Rio do Peixe**

Demais afluentes da sub-bacia do Rio do Peixe: **Classe 2**.

**Anexo I – Mapa com classes de enquadramento para os trechos de rio.**





MAPA DE LOCALIZAÇÃO



LEGENDA

- Sede municipal
- Limite municipal
- Massa d'água
- CH SF2 - Rio Pará
- Subbacias

Classes de Enquadramento - Alternativa 1

- Classe especial
- Classe 1
- Classe 2
- Classe 3
- Classe 4



0 6,5 13 km

Fonte:  
ANA, 2020;  
Engecorps, 2022;  
IBGE, 2013.

Figura 1 – Meta de enquadramento proposta para os rios da CH SF2 – Alternativa 1.



**Anexo II – Relação dos trechos de rio e código dos trechos da Base Hidrográfica Ottocodificada Multiescalas 2017 (BHO 2017)<sup>1</sup>**

Nº trecho	Trecho do Enquadramento	Base Hidrográfica Ottocodificada Multiescalas 2017 (BHO 2017)		
		Cotrecho	Primeira cobacia do trecho	Cocursodag
1	Rio Pará (nascente até a confluência com o córrego Samambaia)	2241425, 2171368, 3294191, 1153266, 2441261, 1716312, 1939700, 1107947, 2686806, 41800, 2452041, 2529316, 1870598, 1822997, 3157649, 928208, 2515064, 879131, 3148070, 2759687, 3041305, 2149006, 1730360, 2428879, 1593506, 645132, 1504214, 3122227, 2033038, 2521416, 3103538, 1006426, 1597520, 2294850, 2150035, 1584090, 1220045, 2369941, 2891642, 2188639, 1228049, 2546285, 756597, 985667, 2404493, 1717200, 1340276, 772082, 851781, 1040917, 3086547, 2179843, 2516885, 2428785, 2720368, 2218869, 2446056, 806726, 1398286, 754972, 1722213, 3132867, 2442010	76989999993	9698
2	Rio Pará (confluência com o córrego Samambaia até a confluência com o córrego Catucá)	2798150, 2567274, 2730266, 2515775, 3075774, 1644137, 2253093, 2378198, 1858305, 2579139, 3145651, 1180176, 156161, 2033721, 763735, 2010450, 1919859, 1692629, 2694170, 813604, 2547483, 2753879, 1661456, 2193748, 1657522, 685005, 818727, 29106, 2219037, 2779134, 2803641, 1494606, 1080478, 772182, 2065492, 2692935, 2756892, 2781304, 2915771, 2753151, 1865236, 2462610, 1587119, 2172008, 2697141, 117388, 1763758, 1477489, 2395902, 1586330, 1319583, 974160, 1213996, 1434490,	769899575	9698

<sup>1</sup> Agência Nacional de Águas e Saneamento Básico (2017). Base Hidrográfica Ottocodificada Multiescalas 2017 (BHO 2017). Disponível em: <https://metadados.snirh.gov.br/geonetwork/srv/por/catalog.search#/metadata/663c3ccc-ab45-459b-8c1b-6852bd389a26>

Nº trecho	Trecho do Enquadramento	Base Hidrográfica Ottocodificada Multiescalas 2017 (BHO 2017)		
		Cotrecho	Primeira cobacia do trecho	Cocursodag
		1971748, 730506, 2742976, 853534, 2636596, 1585162, 3075019, 1019795, 492074, 964253, 1018821, 1388521, 1807924, 1452939, 2590365, 1496299, 1504169, 2215282, 2607575, 1353770, 3086533		
3	Córrego sem nome (nascente até a confluência com o Córrego sem nome)	635471	769894142	769894142
4	Córrego sem nome (nascente até a confluência com o Rio Pará)	565312	769891974	769891974
5	Córrego sem nome (nascente até a confluência com o Córrego Tingidor)	3081556, 1861060, 1801091, 2738192	7698941827	769894182
6	Córrego sem nome (nascente até a confluência com o Córrego sem nome)	1764526	7698919942	7698919942
7	Córrego sem nome (nascente até a confluência com o Rio Pará)	2875654	769891976	769891976
8	Córrego sem nome (nascente até a confluência com o Rio Pará)	3009495	7698919932	7698919932
9	Córrego sem nome (nascente até a confluência com o Rio Pará)	217602, 782638, 2587039, 217642	7698919987	769891998
10	Córrego Tingidor (Córrego sem nome até a confluência com o Córrego sem nome)	2467087, 796825	769894183	76989418
11	Córrego sem nome (nascente até a confluência com o Córrego sem nome)	194485	7698919986	7698919986

Nº trecho	Trecho do Enquadramento	Base Hidrográfica Ottocodificada Multiescalas 2017 (BHO 2017)		
		Cotrecho	Primeira cobacia do trecho	Cocursodag
12	Córrego sem nome (confluência do Córrego sem nome com o Córrego sem nome até a confluência com o Rio Pará)	1248953	7698919961	769891996
13	Córrego sem nome (nascente até a confluência com o Rio Pará)	1843752	7698919732	7698919732
14	Córrego sem nome (nascente até a confluência com o Córrego sem nome)	1276108	7698919946	7698919946
15	Córrego sem nome (nascente até a confluência com o Ribeirão do Paiol ou Lava-pés)	1428189	769894136	769894136
16	Córrego sem nome (nascente até a confluência com o Rio Pará)	2448704	769891972	769891972
17	Córrego sem nome (nascente até a confluência com o Córrego sem nome)	2334779	76989199162	76989199162
18	Córrego sem nome (nascente até a confluência com o Córrego sem nome)	3081579	7698941822	7698941822
19	Córrego sem nome (nascente até a confluência com o Ribeirão do Paiol ou Lava-pés)	2729922, 845874, 635527	769894145	76989414
20	Córrego sem nome (nascente até a confluência com o Córrego sem nome)	1276106, 1492491, 843488	76989199445	7698919944
21	Córrego sem nome (nascente até a confluência com o Córrego sem nome)	2311918	76989199164	76989199164



Nº trecho	Trecho do Enquadramento	Base Hidrográfica Ottocodificada Multiescalas 2017 (BHO 2017)		
		Cotrecho	Primeira cobacia do trecho	Cocursodag
22	Córrego sem nome (nascente até a confluência com o Ribeirão do Paiol ou Lava-pés)	2372248	769894134	769894134
23	Córrego sem nome (nascente até a confluência com o Córrego sem nome)	3057039, 217643, 1174269	76989199825	7698919982
24	Córrego sem nome (nascente até a confluência com o Córrego sem nome)	194636	76989199822	76989199822
25	Córrego sem nome (nascente até a confluência com o Córrego sem nome)	635528	769894144	769894144
26	Córrego sem nome (nascente até a confluência com o Ribeirão do Paiol ou Lava-pés)	2549090	769894132	769894132
27	Córrego sem nome (nascente até a confluência com o Rio Pará)	2151946	7698932	7698932
28	Córrego sem nome (nascente até a confluência com a confluência do Córrego Tingidor com o Córrego Tingidor)	747298	7698941812	7698941812
29	Córrego sem nome (nascente até a confluência com o Rio Pará)	2334780, 164123, 2334765	76989199165	7698919916
30	Córrego sem nome (nascente até a confluência com o Córrego sem nome)	1365120	7698941826	7698941826
31	Córrego sem nome (nascente até a confluência com o Córrego sem nome)	2587044	76989199824	76989199824

Nº trecho	Trecho do Enquadramento	Base Hidrográfica Ottocodificada Multiescalas 2017 (BHO 2017)		
		Cotrecho	Primeira cobacia do trecho	Cocursodag
32	Córrego sem nome (confluência do Córrego sem nome com o Córrego sem nome até a confluência com o Rio Pará)	2747569	7698919781	769891978
33	Córrego sem nome (nascente até a confluência com o Córrego sem nome)	3176866	7698941824	7698941824
34	Córrego sem nome (nascente até a confluência com o Córrego sem nome)	1276103	76989199442	76989199442
35	Córrego sem nome (nascente até a confluência com o Rio Pará)	2106289, 1276105, 2145865, 1276107	7698919947	769891994
36	Córrego sem nome (nascente até a confluência com o Córrego sem nome)	84122	76989199444	76989199444
37	Córrego sem nome (nascente até a confluência com o Córrego sem nome)	911205	7698919984	7698919984
38	Córrego sem nome (confluência do Córrego sem nome com o Córrego sem nome até a confluência com o Rio Pará)	3180737	76989199121	7698919912
39	Rio Pará (confluência com o córrego Catucá até a confluência com o ribeirão Campo Grande)	1725704, 1074324, 2294473, 1823002, 2274120, 3126055	769891979	9698
40	Córrego sem nome (nascente até a confluência com o Córrego Catucá)	2568469, 2434183, 2193721	7698919885	769891988

Nº trecho	Trecho do Enquadramento	Base Hidrográfica Ottocodificada Multiescalas 2017 (BHO 2017)		
		Cotrecho	Primeira cobacia do trecho	Cocursodag
41	Córrego sem nome (nascente até a confluência com o Córrego Catucá)	2434157	7698919892	7698919892
42	Córrego sem nome (nascente até a confluência com o Córrego sem nome)	2193720	7698919882	7698919882
43	Córrego sem nome (nascente até a confluência com a confluência do Córrego sem nome com o Córrego sem nome)	2747570	7698919782	7698919782
44	Córrego sem nome (nascente até a confluência com o Córrego sem nome)	2434547, 2193695	76989198843	7698919884
45	Córrego sem nome (nascente até a confluência com a confluência do Córrego sem nome com o Córrego sem nome)	2747769	7698919783	769891978
46	Córrego Catucá (nascente até a confluência com o Córrego sem nome)	2193723	7698919899	76989198
47	Córrego Catucá (Córrego sem nome até a confluência com o Córrego sem nome)	2434115, 2434145, 738395	7698919893	76989198
48	Córrego sem nome (nascente até a confluência com o Córrego sem nome)	2434562	76989198842	76989198842
49	Rio Pará (confluência com o ribeirão Campo Grande até a confluência com o ribeirão Boa Vista)	829959, 964800, 1112520, 1227949, 2654491, 3089300, 3070203, 2012821, 835107, 2522493, 1196198, 2214997,	769891953	9698

Nº trecho	Trecho do Enquadramento	Base Hidrográfica Ottocodificada Multiescalas 2017 (BHO 2017)		
		Cotrecho	Primeira cobacia do trecho	Cocursodag
		504046, 2177647, 1048232, 3141471, 2366850, 2033198, 1181443, 770740		
50	Córrego sem nome (nascente até a confluência com o Córrego Moganga)	3302478	769891944	769891944
51	Córrego sem nome (nascente até a confluência com o Rio Pará)	751531	769891952	769891952
52	Córrego sem nome (nascente até a confluência com o Córrego Moganga)	2005880	769891942	769891942
53	Córrego sem nome (nascente até a confluência com o Córrego Moganga)	720796	769891948	769891948
54	Córrego Moganga (nascente até a confluência com o Córrego sem nome)	3302446	7698919495	76989194
55	Rio Pará (confluência com o ribeirão Boa Vista até a confluência com o córrego Cachoeirinha)	2665730, 1557220, 2720148, 2452633, 1017778, 962372, 3057276, 865852, 709751, 1759269, 2444327, 2179792, 3294069, 1761618, 1585132, 1021841, 2428399, 1818019, 2241696, 770479, 3038843, 1774856, 2227024, 1153012, 2428053, 2073444, 863668, 1170049, 773561, 2863039, 556430, 2865653, 1908238, 2876439, 1076479, 3108950, 2369031, 2514369, 1604541, 2899287, 1129312, 3106850, 2712816, 2227291, 2227397, 1734624, 817276, 1923719, 2779118, 2290971, 1210138, 2528414, 1776954, 3032249, 697370, 1001374, 2738267, 1681628, 3120348, 1749696, 3104233, 1909929, 1993707, 2721369, 772353	769891793	9698

Nº trecho	Trecho do Enquadramento	Base Hidrográfica Ottocodificada Multiescalas 2017 (BHO 2017)		
		Cotrecho	Primeira cobacia do trecho	Cocursodag
56	Rio Pará (confluência com o córrego Cachoeirinha até a confluência com o córrego São João)	2866964, 2838030, 2779133, 2018639, 2007784, 2070332, 2428805, 2213090, 2514146, 3233405, 1722354, 2592457, 2514192, 2579076, 2204503, 3039984, 2844074	769891175	9698
57	Rio Pará (confluência com o córrego São João até a confluência com o rio Itapecerica)	798287, 1375073, 2028336, 911956, 1021802, 836793, 2781339, 1962334, 836405, 2686901, 1709789, 1319611, 1673153, 1211183	7698911179	9698
58	Rio Pará (confluência com o rio Itapecerica até a confluência com o córrego Conquista)	987715, 2593135, 2738727, 1971230, 2452597, 2142092, 2449153, 1555415, 1950040, 2461571, 2033711, 742316, 2875930, 1590980, 1768888, 771364, 2794497, 188109, 2304436, 3116653, 2395941, 2179855, 1076613, 2148720, 767436, 832604, 1746251, 742301, 773227, 818199, 1026901, 1381012, 1476596, 1227962, 2161145, 697373, 2850490, 1704442, 2737727, 2176680, 1043283, 489191, 2729556, 2551849, 3154234, 37223, 1768234, 2526242, 3126048, 1957531, 2460161, 740207, 2729642, 3070204, 823914, 1384984, 2041195, 2250764, 841979, 1702354, 1235687, 603135, 3068729, 2623164, 815830, 1214013, 2799350, 2815895, 3065953, 45096, 2279578, 2727471, 2148700, 2081630, 926316, 1496478, 3083898, 2010481, 1911833, 1081346, 3103835, 1999397, 2188629, 2654437, 2791728	76987999	9698
59	Rio Pará (confluência com o córrego Conquista até a confluência com o rio São João)	2459511, 2727690, 2656201, 2654447, 1227915, 1960984, 2267930, 1180329, 2241367, 504100, 2703675, 3134782, 2539768, 1328449, 2069975, 1598187, 2487306, 2810105,	769873193	9698

Nº trecho	Trecho do Enquadramento	Base Hidrográfica Ottocodificada Multiescalas 2017 (BHO 2017)		
		Cotrecho	Primeira cobacia do trecho	Cocursodag
		608253, 2217588, 2632984, 834943, 920458, 45608, 2776298, 674178, 863583, 1688750, 245658, 2250820, 1541643, 1140832, 1319070, 1736125, 2454975, 929295, 1398325, 2008311, 722878, 1689947, 1984576, 2304435, 2449151		
60	Ribeirão da Fatura ou Gama (Córrego sem nome até a confluência com o Rio Pará)	712486, 2486584	76987213	769872
61	Rio Itapecerica (nascente até a confluência com o córrego do Barreiro)	2162062, 2560949, 1767128, 1330174, 1584508, 2001601	769889994	96988
62	Rio Itapecerica (confluência com o córrego do Barreiro até a confluência com o ribeirão Vermelho)	2005574, 1386677, 1478639, 1690039, 562639, 1793606, 1917074, 651649, 1374523, 1861820, 913792, 1964072, 633223, 2516867, 2180794, 2792442, 2582591, 1716911, 2699185, 2826418, 835909	769889953	96988
63	Rio Itapecerica (confluência com o ribeirão Vermelho até a confluência com o ribeirão Santo Antônio)	1677782, 1674579, 2755007, 2656724, 2473350, 639612, 633294, 1550465, 1002584, 2096401, 935303, 824516, 790951, 172620	7698893	96988
64	Ribeirão Vermelho (Córrego sem nome até a confluência com o Ribeirão da Gama)	1672239, 3136193	769889413	7698894
65	Córrego sem nome (nascente até a confluência com a confluência do Ribeirão Vermelho com o Ribeirão Vermelho)	1277024	769889414	769889414

Nº trecho	Trecho do Enquadramento	Base Hidrográfica Ottocodificada Multiescalas 2017 (BHO 2017)		
		Cotrecho	Primeira cobacia do trecho	Cocursodag
66	Córrego sem nome (nascente até a confluência com o Ribeirão Vermelho)	61210	769889412	769889412
67	Rio Itapecerica (confluência com o ribeirão Santo Antônio até a confluência com o córrego dos Magnos)	2613195, 1115933	7698879	96988
68	Rio Itapecerica (confluência com o córrego dos Magnos até a confluência com o ribeirão Partifário ou da Malhada)	1887893, 2594563, 871822, 1674774, 799712, 3107848, 2783534, 2658752, 1600499, 2743091, 2671570, 1940711, 743040, 2460212, 723352, 3202067, 2688663, 1591261, 2688395	76988759	96988
69	Rio Itapecerica (confluência com o ribeirão Partifário ou da Malhada até a confluência com o ribeirão Boa Vista)	1115786, 2204982, 2656723, 1072846, 723330, 2733075, 3010051, 2145431, 1963305, 1180835, 2368623, 994792, 2439730	769887193	96988
70	Rio Itapecerica (confluência com o ribeirão Boa Vista até a confluência com o córrego do Paiol)	1913276, 2590078, 668151, 2855155, 2873662, 1180892, 783576, 2149132, 2722966	769881993	96988
71	Rio Itapecerica (confluência com o córrego do Paiol até a confluência com córrego sem nome)	1573429, 2094714, 2426524, 1785417, 596499, 1591267, 1017174, 3010456, 675319, 2721866, 2005580, 2593325, 1490456, 1754855, 2575763, 1675687, 2626157, 2817283, 1182849, 1341318, 1877620, 1542045, 2678182	769881597	96988
72	Rio Itapecerica (confluência com córrego sem nome até a confluência com o rio Pará)	1571733, 2449322, 1220248, 2786149, 1542046, 1219611, 2421133, 3126336, 2270347, 1468536, 2689196	769881171	96988

Nº trecho	Trecho do Enquadramento	Base Hidrográfica Ottocodificada Multiescalas 2017 (BHO 2017)		
		Cotrecho	Primeira cobacia do trecho	Cocursodag
73	Ribeirão do Cláudio (Córrego da Limeira até a confluência com o Ribeirão Boa Vista)	1330095, 849217, 965982, 1378348, 1624479, 1947912, 1952924, 2241470, 2285025, 2639793, 2712630, 2747206, 2776636, 2791855, 2794906	7698824519	7698824
74	Ribeirão do Cláudio (Córrego sem nome até a confluência com o Córrego da Limeira)	1017628, 1070391, 1334609, 1904558, 2067719, 2162620, 2552836, 2723670	7698824571	7698824
75	Rio São João (nascente até a confluência com o córrego do Aterrado)	861754, 2444159, 565238, 684341, 2702399, 44864, 1052480, 1480686, 2451637, 2377515, 1796494, 519775, 745934, 2256894, 823678, 503805, 2441695, 491772, 1929410, 1931157, 3205843, 1186901, 519771, 662552, 2377495, 1943921, 1586645, 1221452, 1653178, 772418, 528961, 2528012, 684343, 3158244, 3036783, 2838071, 502467, 584151	7698699995	76986
76	Rio São João (confluência com o córrego do Aterrado até a confluência com o córrego do Feixe)	789654, 2085589, 751456, 2266935, 1567390, 2702510, 1603978, 657255, 917404, 1186893, 1646908, 1577728, 3076319, 3065421, 2211268, 3084457, 31349, 592902, 1386156, 855752, 1943817, 2662365, 3085357, 2015449, 2663728, 44091, 2871654, 2607369, 1141581, 2639068, 1680360, 2827589, 829574, 2735254, 1771553, 2706650, 3129225, 2609875, 1512654, 1076388, 2661072, 30213, 2155847, 3068272, 1157936, 2448405, 3058810, 853235, 2709996, 1957924, 3099553	769869953	76986



Nº trecho	Trecho do Enquadramento	Base Hidrográfica Ottocodificada Multiescalas 2017 (BHO 2017)		
		Cotrecho	Primeira cobacia do trecho	Cocursodag
77	Rio São João (confluência com o córrego do Feixe até a confluência com o córrego Fundão)	519622, 1572049, 2594522, 2827532, 916038, 1471218, 1236068, 1233456, 2155876, 605714, 746299, 1352055, 1221515, 2155875, 1918068, 855996, 2802929, 2720873, 1694141, 1998839, 2710015	769869753	76986
78	Rio São João (confluência com o córrego Fundão até a confluência com ribeirão dos Campos ou dos Lopes)	592539, 510312, 2513065, 2427522, 2580195, 2872164, 2699188, 1175660, 801123, 2653456, 2869029	76986939	76986
79	Rio São João (confluência com o ribeirão dos Campos ou dos Lopes até a confluência com o ribeirão Calambau)	759345, 2501941, 1388310, 1943868, 2824647, 2303159, 1943923, 825714, 1617886, 1592838, 2646198, 1753050, 1591220, 1594618, 47942, 3139177, 2140854, 1657224, 2013744, 2448419, 1877278, 753041, 1323446, 1950287	769869199	76986
80	Rio São João (confluência com o ribeirão Calambau até a confluência com o ribeirão dos Coelhos ou dos Machados)	1653202, 2441162, 1158298, 2839704, 1214846, 605769, 317994, 2699177, 801087, 818715, 2679598, 1768171, 2718886, 1851723, 586467	76986797	76986
81	Rio São João (confluência com o ribeirão dos Coelhos ou dos Machados até a confluência com o córrego do Cedro)	1182487, 2233019, 369638, 1202244, 1190597, 1179928, 2146575, 615332, 1047488, 900362, 1718857, 746293, 2411525, 823661, 988311, 2661966, 2706616, 2620082, 84028, 2586790, 2781156, 2155921	76986599	76986
82	Rio São João (confluência com o córrego do Cedro até a confluência com o córrego Vargem do Santiago)	2646311, 1669998, 2403176, 602495, 1823884, 2343332, 2709666, 679858, 1740582, 1966406, 1943515, 2155800, 3100366, 1889267, 584180, 2509293, 3157421, 1955909, 1931528, 1034264, 745977, 2861023, 1340596, 2806870, 1705172, 1583355, 2501976, 2384167, 2403165, 727030,	76986519	76986

Nº trecho	Trecho do Enquadramento	Base Hidrográfica Ottocodificada Multiescalas 2017 (BHO 2017)		
		Cotrecho	Primeira cobacia do trecho	Cocursodag
		2384077, 2594532, 586502, 1144228, 2871631, 1152430, 722384, 1599886, 2047873, 2554362, 2454991, 1221560, 2483800, 1672416, 1034315, 2813495, 2138657, 2482986, 1340611, 2445941, 528977, 857033, 1761232, 2384102, 1316912		
83	Ribeirão da Onça (Córrego sem nome até a confluência com o Rio São João)	689920, 1310398, 2692399	769861815	7698618
84	Rio São João (confluência com o córrego Vargem do Santiago até a confluência com o rio Pará)	973439, 2620070, 2117829, 1823815, 1880050, 1681463, 3038093, 2543427, 1590308, 1591362, 1584791	76986151	76986
85	Ribeirão Paciência (Córrego sem nome até a confluência com o Córrego dos Limas)	966772, 1308440, 1683744, 2280522, 2666664, 2681124	7698629531	769862
86	Rio Pará (confluência com o rio São João até a confluência com o córrego Morro Agudo)	3106020, 2864667, 3077961, 2061959, 1833613, 1662222, 1909916, 1986262, 1215945, 1214065, 2729077	76985993	9698
87	Rio Pará (confluência com o córrego Morro Agudo até a confluência com o rio Lambari)	2552339, 1572252, 2750432, 846593, 730496, 2612278, 1823384, 2012338, 819387, 2744225, 1864856, 1386153, 2218050, 844401, 771755, 2312350, 2291105, 1974838, 2876034, 36578, 1006658, 5716, 3145888, 1660676, 1240232, 746605, 2486027, 771306, 2712373, 1881438, 3070349, 1188356, 1993416, 1241599, 2083624, 1600154, 1591585, 2554084, 2674484, 2654015, 2697386, 2033213,	76985575	9698

Nº trecho	Trecho do Enquadramento	Base Hidrográfica Ottocodificada Multiescalas 2017 (BHO 2017)		
		Cotrecho	Primeira cobacia do trecho	Cocursodag
		2559995, 2041405, 2091563, 2592042, 2085514, 1881400, 1309667, 3127672, 2721469		
88	Rio Pará (confluência com o rio Lambari até a confluência com o ribeirão da Formiguinha)	44538, 3152895, 1592007, 2407438, 1151404, 1379587, 1319185, 2687762, 2567592, 2521883, 2628539, 853547, 2791661, 2528413, 1999196, 1235734, 1241597, 2740773, 1202277, 2018601, 764686, 1423739, 2607205, 991887, 1918273, 2148732, 1910109, 2557234, 1462340, 3023958, 2673728, 3067640, 1221473, 2716216, 1673197, 1986208	76983993	9698
89	Rio Pará (confluência com o ribeirão da Formiguinha até a confluência com o córrego Baianca)	1946247, 770530, 2179841, 811889, 772875, 2521887, 2439377, 2681306, 3023974, 983707, 2258261, 770132, 2367291, 2356411, 705086, 2250770, 2861774, 3060021, 2286140, 798240, 967612, 1776990, 1011485, 2665696, 3083925, 1319621, 1373570, 851734, 1555448, 2010449, 2294848, 2555583, 2415683, 2238911, 1227950	7698359	9698
90	Córrego sem nome (nascente até a confluência com o Ribeirão do Pari)	2877073	76983414	76983414
91	Córrego sem nome (nascente até a confluência com o Córrego Criciúma)	1115455	7698338392	7698338392
92	Córrego sem nome (nascente até a confluência com o Córrego da Caetana)	790780	769835872	769835872
93	Córrego do Urubu (nascente até a confluência com o Córrego Criciúma)	2885046, 1146592	769833863	76983386

Nº trecho	Trecho do Enquadramento	Base Hidrográfica Ottocodificada Multiescalas 2017 (BHO 2017)		
		Cotrecho	Primeira cobacia do trecho	Cocursodag
94	Córrego sem nome (nascente até a confluência com o Rio Pará)	2508420, 1305589	76983523	7698352
95	Córrego sem nome (nascente até a confluência com o Córrego do Urubu)	1735421	769833862	769833862
96	Córrego sem nome (nascente até a confluência com o Córrego da Pindaíba)	1608388, 1568732	769835483	76983548
97	Córrego sem nome (nascente até a confluência com o Córrego Criciúma)	1841995	7698338952	7698338952
98	Ribeirão do Pari (Córrego sem nome até a confluência com o Rio Pará)	540394, 760751, 977202, 979385, 1598163, 1964112, 2080296, 2557221, 3023148	769834311	769834
99	Córrego sem nome (nascente até a confluência com o Córrego Criciúma)	3254895	769833874	769833874
100	Córrego sem nome (nascente até a confluência com a confluência do Córrego Atoleiro com o Córrego Atoleiro)	3254892	769833843	76983384
101	Córrego sem nome (confluência do Córrego sem nome com o Córrego sem nome até a confluência com o Ribeirão do Pari)	1186746	769834161	76983416
102	Córrego sem nome (nascente até a confluência com o Rio Pará)	1564661	76983552	76983552

Nº trecho	Trecho do Enquadramento	Base Hidrográfica Ottocodificada Multiescalas 2017 (BHO 2017)		
		Cotrecho	Primeira cobacia do trecho	Cocursodag
103	Córrego sem nome (nascente até a confluência com o Rio Pará)	1179654	76983514	76983514
104	Córrego sem nome (nascente até a confluência com o Córrego da Pindaíba)	1568727	76983542	76983542
105	Córrego do Buriti Fundo (Córrego sem nome até a confluência com o Ribeirão do Pari)	780959, 1970441, 895831, 2700187	76983427	7698342
106	Córrego sem nome (nascente até a confluência com o Córrego Criciúma)	1841996	769833896	769833896
107	Córrego sem nome (nascente até a confluência com o Córrego da Caetana)	3139510, 2929129	769835823	76983582
108	Córrego sem nome (nascente até a confluência com o Córrego da Caetana)	1230225	769835812	769835812
109	Córrego sem nome (nascente até a confluência com o Córrego sem nome)	1568731	769835482	769835482
110	Córrego sem nome (nascente até a confluência com o Ribeirão do Pari)	1522942	76983418	76983418
111	Córrego Atoleiro (nascente até a confluência com o Córrego sem nome)	3254893	769833842	769833842
112	Córrego sem nome (nascente até a confluência com o Rio Pará)	1846231	7698356	7698356

Nº trecho	Trecho do Enquadramento	Base Hidrográfica Ottocodificada Multiescalas 2017 (BHO 2017)		
		Cotrecho	Primeira cobacia do trecho	Cocursodag
113	Córrego sem nome (nascente até a confluência com o Córrego da Caetana)	2828799	76983584	76983584
114	Córrego sem nome (nascente até a confluência com o Ribeirão do Pari)	2985249	769834194	769834194
115	Córrego sem nome (nascente até a confluência com o Córrego do Buriti Fundo)	895830	76983422	76983422
116	Córrego sem nome (nascente até a confluência com o Córrego Criciúma)	1841992	769833838	769833838
117	Córrego sem nome (nascente até a confluência com o Córrego Criciúma)	3199432, 2468410	769833883	76983388
118	Córrego Criciúma (nascente até a confluência com o Rio Pará)	2276548, 1981031, 2738156, 1337762, 3371, 534195, 173369, 1352380, 1841991, 2241579, 962957, 1012422, 1217734, 1331248, 866872, 2796500, 1974616, 2009760	769833899	7698338
119	Córrego da Caetana (Córrego sem nome até a confluência com o Rio Pará)	1943116, 1474871, 1120735, 1094853, 3139513, 1658005	769835873	7698358
120	Córrego sem nome (nascente até a confluência com o Córrego sem nome)	2801051	769835542	769835542
121	Córrego sem nome (nascente até a confluência com o Rio Pará)	2969926, 2965245	76983363	7698336
122	Córrego sem nome (nascente até a confluência com o Córrego sem nome)	778990	76983522	76983522

Nº trecho	Trecho do Enquadramento	Base Hidrográfica Ottocodificada Multiescalas 2017 (BHO 2017)		
		Cotrecho	Primeira cobacia do trecho	Cocursodag
123	Córrego sem nome (nascente até a confluência com o Córrego da Caetana)	3139512	76983586	76983586
124	Córrego sem nome (nascente até a confluência com o Córrego da Pindaíba)	1568730	76983546	76983546
125	Córrego sem nome (nascente até a confluência com o Córrego Criciúma)	880332	769833892	769833892
126	Córrego sem nome (nascente até a confluência com o Córrego Criciúma)	1924103	769833836	769833836
127	Córrego Baianca (nascente até a confluência com a confluência do Rio Pará com o Rio Pará)	1558323, 1558299, 587607, 587335, 1605020	769831949	76983194
128	Córrego sem nome (nascente até a confluência com o Córrego Criciúma)	1882432	769833876	769833876
129	Córrego Atoleiro (Córrego sem nome até a confluência com o Córrego Criciúma)	1841993	769833841	76983384
130	Córrego sem nome (nascente até a confluência com o Córrego sem nome)	3199469	769833882	769833882
131	Córrego sem nome (nascente até a confluência com o Córrego sem nome)	1237377	769833822	769833822
132	Córrego sem nome (nascente até a confluência com o Rio Pará)	2359375, 3146135	769835543	76983554

Nº trecho	Trecho do Enquadramento	Base Hidrográfica Ottocodificada Multiescalas 2017 (BHO 2017)		
		Cotrecho	Primeira cobacia do trecho	Cocursodag
133	Córrego da Pindaíba (nascente até a confluência com o Rio Pará)	1568729, 1604681, 910807, 882247, 1568725	76983549	7698354
134	Córrego sem nome (nascente até a confluência com o Rio Pará)	1918885	76983334	76983334
135	Córrego sem nome (nascente até a confluência com o Córrego sem nome)	3139511	769835822	769835822
136	Córrego sem nome (nascente até a confluência com o Rio Pará)	1017739	76983512	76983512
137	Córrego sem nome (nascente até a confluência com o Córrego Criciúma)	1496772, 2915718	7698338983	769833898
138	Córrego sem nome (nascente até a confluência com o Córrego do Buriti Fundo)	1929713	76983426	76983426
139	Córrego sem nome (nascente até a confluência com o Córrego Criciúma)	1841989	769833834	769833834
140	Córrego sem nome (nascente até a confluência com o Córrego sem nome)	2007682	7698338982	7698338982
141	Córrego sem nome (nascente até a confluência com o Rio Pará)	309554	76983356	76983356
142	Córrego sem nome (nascente até a confluência com o Ribeirão do Pari)	1815227	769834172	769834172
143	Córrego sem nome (nascente até a confluência com o Córrego Criciúma)	3254894	769833872	769833872



Nº trecho	Trecho do Enquadramento	Base Hidrográfica Ottocodificada Multiescalas 2017 (BHO 2017)		
		Cotrecho	Primeira cobacia do trecho	Cocursodag
144	Córrego sem nome (nascente até a confluência com o Rio Pará)	3254772	7698319732	7698319732
145	Córrego sem nome (nascente até a confluência com o Córrego Criciúma)	511680	769833832	769833832
146	Córrego da Caetana (nascente até a confluência com o Córrego sem nome)	3139507	76983588	76983588
147	Córrego sem nome (nascente até a confluência com o Rio Pará)	3224334	7698319712	7698319712
148	Córrego sem nome (nascente até a confluência com o Rio Pará)	1185601	76983516	76983516
149	Córrego sem nome (nascente até a confluência com o Córrego sem nome)	1846147	76983362	76983362
150	Córrego sem nome (nascente até a confluência com o Córrego da Pindaíba)	1568728	76983544	76983544
151	Córrego sem nome (nascente até a confluência com o Córrego Criciúma)	1841994	769833894	769833894
152	Córrego sem nome (nascente até a confluência com o Rio Pará)	480683	769831992	769831992
153	Córrego sem nome (nascente até a confluência com o Rio Pará)	2946111	76983196	76983196
154	Córrego sem nome (nascente até a confluência com o Ribeirão do Pari)	2084846	76983412	76983412

Nº trecho	Trecho do Enquadramento	Base Hidrográfica Ottocodificada Multiescalas 2017 (BHO 2017)		
		Cotrecho	Primeira cobacia do trecho	Cocursodag
155	Córrego sem nome (nascente até a confluência com o Córrego Criciúma)	1841988, 1906126	769833823	76983382
156	Córrego sem nome (nascente até a confluência com a confluência do Córrego da Caetana com o Córrego da Caetana)	3139508	76983589	7698358
157	Córrego sem nome (nascente até a confluência com o Rio Pará)	1729671	7698319772	7698319772
158	Córrego sem nome (nascente até a confluência com o Ribeirão do Pari)	690769	769834192	769834192
159	Córrego sem nome (nascente até a confluência com o Córrego do Buriti Fundo)	1121068	76983424	76983424
160	Córrego sem nome (nascente até a confluência com o Rio Pará)	3166516	7698319752	7698319752
161	Córrego sem nome (nascente até a confluência com o Rio Pará)	1593509	769831994	769831994
162	Rio Pará (confluência com o córrego Baianca até a confluência com o córrego Bom Sucesso)	2407361, 3136474, 2548200, 1720851, 1993414, 1602825, 610098, 2721334, 1787797, 1015305	769831937	9698
163	Córrego sem nome (nascente até a confluência com o Córrego Baianca)	587616	769831942	769831942
164	Córrego sem nome (nascente até a confluência com o Córrego Baianca)	1558324	769831944	769831944

Nº trecho	Trecho do Enquadramento	Base Hidrográfica Ottocodificada Multiescalas 2017 (BHO 2017)		
		Cotrecho	Primeira cobacia do trecho	Cocursodag
165	Córrego Baianca (nascente até a confluência com a confluência do Rio Pará com o Rio Pará)	1558323, 1558299, 587607, 587335, 1605020	769831949	76983194
166	Córrego sem nome (nascente até a confluência com o Córrego Baianca)	1605019	769831946	769831946
167	Córrego sem nome (nascente até a confluência com o Córrego Baianca)	1605022	769831948	769831948
168	Rio Pará (confluência com o córrego Bom Sucesso até a confluência com o rio do Picão)	1227873, 2729088, 2712446, 560042, 1600048, 1673215, 3076544, 2286127	7698315	9698
169	Córrego sem nome (nascente até a confluência com o Córrego Bom Sucesso)	1903115	769831654	769831654
170	Córrego sem nome (nascente até a confluência com a confluência do Córrego Bom Sucesso com o Córrego Bom Sucesso)	992877	769831632	769831632
171	Córrego sem nome (nascente até a confluência com o Córrego Bom Sucesso)	1776423	76983164	76983164
172	Córrego sem nome (nascente até a confluência com o Córrego Bom Sucesso)	2738799	76983168	76983168

Nº trecho	Trecho do Enquadramento	Base Hidrográfica Ottocodificada Multiescalas 2017 (BHO 2017)		
		Cotrecho	Primeira cobacia do trecho	Cocursodag
173	Córrego Bom Sucesso (nascente até a confluência com o Córrego sem nome)	2886885, 2886821, 99858, 2886886, 2886914, 783485	76983169	7698316
174	Córrego sem nome (nascente até a confluência com o Córrego Bom Sucesso)	2886791	769831652	769831652
175	Córrego sem nome (nascente até a confluência com o Córrego Bom Sucesso)	2907418	76983166	76983166
176	Rio Pará (confluência com o rio do Picão até a confluência com córrego sem nome)	1928804, 1206491, 1944465, 1373495, 1630852, 1718229, 764512, 1738390, 585212	7698199	9698
177	Rio Pará (confluência com córrego sem nome até a confluência com o rio São Francisco)	1955723, 3031977, 2457512, 1074257, 2751546, 2828447, 1977132, 1548297, 1719551, 2423135, 1662600, 1555204, 1587478, 556548, 804557, 2779161, 2163524, 958519	76981753	9698
178	Rio Lambari (nascente até a confluência com o córrego do Olho-d'água)	225260, 2116620, 966782, 824963, 1577177, 1681252, 2517940, 1217137, 1600094, 1966413, 669807, 2751775, 744186, 792353, 2066155, 1464667, 2622142, 1679119, 1494819, 1162645, 2773720, 787743, 1777511, 1604639, 2565203, 1633774, 2422230, 2159820, 2422256, 1845557, 3036741, 2675259, 1197627, 668510, 2806594, 2399665, 770841, 2511150, 567239, 2511157, 443103, 1615493, 2719181, 1344314, 2532631	769849999923	76984
179	Rio Lambari (confluência com o córrego do Olho-d'água até a	1343636, 1570149, 2856523, 878795, 822870, 3046403	769849177	76984

Nº trecho	Trecho do Enquadramento	Base Hidrográfica Ottocodificada Multiescalas 2017 (BHO 2017)		
		Cotrecho	Primeira cobacia do trecho	Cocursodag
	confluência com o córrego do Burgalhão)			
180	Rio Lambari (confluência com o córrego do Burgalhão até a confluência com o córrego Moro Grande ou da Olaria)	2275040, 2059392, 2561473, 922297, 2076594, 988688, 879118, 2121299, 1933686, 2846263, 1037905, 2029566, 802677, 1212672, 191685, 603784, 2768049, 2819106, 961100, 2660439, 771589, 2259830, 1034321, 1019901, 818800, 2678854, 1001806, 639852, 3040634, 2483302, 2584581, 2257172, 845349, 3124564, 2748487, 2556799, 1033785, 1058844, 1237323, 2550193, 1620654, 1902546, 3149137, 1478747, 1020761, 3086890, 1217085, 2517936, 921959, 2572036, 1033777, 784716, 1783626, 2278601, 784699, 2355397, 1676175, 2756381, 619019, 2389942, 567232, 2443222, 1569174, 3177449, 975718, 1385712, 772482	7698491393	76984
181	Ribeirão Guandu (Córrego Boa Vista até a confluência com a confluência do Ribeirão Diamante com o Ribeirão Diamante)	608929, 1336377, 2685526	769846615	7698466
182	Ribeirão Diamante (Ribeirão Guandu até a confluência com o Córrego sem nome)	642748, 438880, 2047486	769846595	769846
183	Rio Lambari (confluência com o córrego Moro Grande ou da Olaria até	567149, 827525, 990385, 1491227, 1962874, 3046379, 766147, 1193164, 2777027, 2622482, 591834, 1927199, 2147881, 2439712, 2517320, 1980429, 668001, 2380510,	76984553	76984

Nº trecho	Trecho do Enquadramento	Base Hidrográfica Ottocodificada Multiescalas 2017 (BHO 2017)		
		Cotrecho	Primeira cobacia do trecho	Cocursodag
	a confluência com o córrego Paramirim)	2780480, 601494, 567146, 1723600, 2683293, 28091, 1405658, 1380815, 921723, 2727535, 1933557, 2196803, 2806595, 1061530, 1442257, 2369989, 3064070, 1598820, 2455400, 1381429, 1067392, 818656, 1611327, 2075355, 781057, 1927148, 1199736, 1240639, 815061, 1147359, 2202762, 1611330, 1600104, 1718301, 1517951, 3079003, 1927862, 2451598, 2660477, 2448571, 19174, 2090773, 2830794, 1569167, 1993031, 2587571, 2660475, 1212510, 1569347, 1517935, 17105, 2434213, 816191, 2463648, 835739, 2675369, 2442744, 2658205, 1682087, 2182961, 833494, 2395878, 1620679, 2505266, 1994710, 2556815, 765468, 2449551, 174276, 2047390, 1234796, 1210179, 3075189, 2583007, 2493314, 1349525, 1375867, 3211362, 3151355, 1927152, 3040635, 2917167, 1474285, 2079393, 2532673, 2390931, 836514, 731116, 843274, 2177242, 822854, 655114, 820701, 2418758, 2039888, 256750, 1570219		
184	Córrego sem nome (nascente até a confluência com o Córrego sem nome)	382937	769845662	769845662
185	Córrego sem nome (nascente até a confluência com o Córrego sem nome)	383002	769845694	769845694
186	Córrego sem nome (nascente até a confluência com o Córrego da Aroeira)	382991	769845622	769845622

Nº trecho	Trecho do Enquadramento	Base Hidrográfica Ottocodificada Multiescalas 2017 (BHO 2017)		
		Cotrecho	Primeira cobacia do trecho	Cocursodag
187	Córrego sem nome (nascente até a confluência com o Córrego Moro Grande ou da Olaria)	382990	769845632	769845632
188	Córrego sem nome (nascente até a confluência com o Córrego Moro Grande ou da Olaria)	382970	769845672	769845672
189	Córrego sem nome (nascente até a confluência com o Córrego Moro Grande ou da Olaria)	2991109, 382981, 382997, 382993	769845647	76984564
190	Córrego sem nome (nascente até a confluência com o Córrego sem nome)	382893	769845684	769845684
191	Córrego sem nome (nascente até a confluência com o Córrego da Aroeira)	701714	7698456272	7698456272
192	Córrego sem nome (nascente até a confluência com o Córrego da Aroeira)	913333	7698456282	7698456282
193	Córrego sem nome (nascente até a confluência com o Córrego sem nome)	382994	769845642	769845642
194	Córrego Moro Grande ou da Olaria (Córrego sem nome até a confluência com o Rio Lambari)	839796, 862758, 1470213, 1666848, 1975105, 2487198, 972637, 2631127	769845675	7698456
195	Córrego sem nome (nascente até a confluência com a confluência do Córrego da Aroeira com o Córrego da Aroeira)	215205	769845629	76984562

Nº trecho	Trecho do Enquadramento	Base Hidrográfica Ottocodificada Multiescalas 2017 (BHO 2017)		
		Cotrecho	Primeira cobacia do trecho	Cocursodag
196	Córrego da Aroeira (Córrego sem nome até a confluência com o Córrego Moro Grande ou da Olaria)	3132573, 382980, 382976, 1175518, 2506840, 2489, 24321	7698456275	76984562
197	Córrego Moro Grande ou da Olaria (nascente até a confluência com o Córrego sem nome)	382985	769845682	769845682
198	Córrego sem nome (nascente até a confluência com o Córrego da Aroeira)	382996	769845626	769845626
199	Córrego sem nome (nascente até a confluência com o Córrego sem nome)	382950	769845646	769845646
200	Córrego sem nome (nascente até a confluência com o Córrego sem nome)	2991122	769845664	769845664
201	Córrego Moro Grande ou da Olaria (Córrego sem nome até a confluência com o Córrego sem nome)	382982	769845681	76984568
202	Córrego sem nome (nascente até a confluência com o Córrego da Aroeira)	382992	769845624	769845624
203	Córrego sem nome (nascente até a confluência com o Córrego Moro Grande ou da Olaria)	2135726	769845634	769845634
204	Córrego sem nome (nascente até a confluência com o Córrego da Aroeira)	1782689	7698456274	7698456274
205	Córrego sem nome (nascente até a confluência com o Córrego sem nome)	383004	7698456924	7698456924



Nº trecho	Trecho do Enquadramento	Base Hidrográfica Ottocodificada Multiescalas 2017 (BHO 2017)		
		Cotrecho	Primeira cobacia do trecho	Cocursodag
206	Córrego sem nome (nascente até a confluência com o Córrego sem nome)	382998	769845644	769845644
207	Córrego sem nome (nascente até a confluência com o Córrego da Aroeira)	1093063	7698456284	7698456284
208	Córrego sem nome (nascente até a confluência com o Córrego da Aroeira)	382972	7698456232	7698456232
209	Córrego sem nome (nascente até a confluência com o Córrego sem nome)	2184150	7698456922	7698456922
210	Córrego sem nome (nascente até a confluência com o Córrego sem nome)	370987, 2953727, 2281611	7698456925	769845692
211	Córrego da Aroeira (nascente até a confluência com o Córrego sem nome)	1691578, 371063, 382983	7698456285	769845628
212	Córrego sem nome (nascente até a confluência com a confluência do Córrego Moro Grande ou da Olaria com o Córrego Moro Grande ou da Olaria)	1475255, 2148928, 797264, 1005518	769845697	7698456
213	Córrego sem nome (nascente até a confluência com a confluência do Córrego Moro Grande ou da Olaria com o Córrego Moro Grande ou da Olaria)	383001, 898323	769845685	76984568

Nº trecho	Trecho do Enquadramento	Base Hidrográfica Ottocodificada Multiescalas 2017 (BHO 2017)		
		Cotrecho	Primeira cobacia do trecho	Cocursodag
214	Córrego sem nome (nascente até a confluência com o Córrego Moro Grande ou da Olaria)	1361156	769845674	769845674
215	Córrego sem nome (nascente até a confluência com o Córrego Moro Grande ou da Olaria)	2919168, 382995, 383000	769845665	76984566
216	Córrego sem nome (nascente até a confluência com o Córrego sem nome)	383003	769845696	769845696
217	Rio Lambari (confluência com o córrego Paramirim até a confluência com o rio Pará)	2719169, 572129, 2418735, 2425149, 757677, 1234945, 3144715	76984119	76984
218	Rio Picão (nascente até a confluência com o córrego Chicão)	1013622, 2272891, 2774833, 3128603	76982994	76982
219	Rio Picão (confluência com o córrego Chicão até a confluência com o córrego Raposo)	695739, 770644, 2512783, 2659795, 1044323	7698295	76982
220	Rio Picão (confluência com o córrego Raposo até a confluência com o córrego Buriti do Jorge)	735599, 27893, 1328618	7698279	76982
221	Córrego Raposo (Córrego da Chácara até a confluência com a confluência do Rio do Picão com o Rio do Picão)	1307078, 1643814, 2163660, 2207130	76982835	769828
222	Córrego da Chácara (Córrego sem nome até a confluência com a	299241, 2765613, 93119, 727806, 1033050, 2779637, 2750250	769828433	7698284

Nº trecho	Trecho do Enquadramento	Base Hidrográfica Ottocodificada Multiescalas 2017 (BHO 2017)		
		Cotrecho	Primeira cobacia do trecho	Cocursodag
	confluência do Córrego Raposo com o Córrego Raposo)			
223	Rio Picão (confluência com o córrego Buriti do Jorge até a confluência com o córrego do Rasgão)	742205, 2500479, 602790	76982755	76982
224	Rio Picão (confluência com o córrego do Rasgão até a confluência com córrego sem nome)	2729542, 1183579, 968735, 1618545, 1170812, 2838427, 2034802, 756332, 1758649, 982312, 829702, 1585007, 1066669, 747076, 2042018, 779897, 3076930, 1365617, 3063672, 2445173, 2618421, 650218, 2034855, 2731701, 2740635, 2698031, 1240949, 2501251, 3144392, 1791382, 2449706, 1234308, 1012247, 2527116, 1323782, 577253, 2417978, 2468357, 2502480, 2876296, 904906, 2395260, 1993028, 2776430, 2384599, 1619328, 2553431, 3114812, 2272188, 1011267, 2410080, 2753406	7698273	76982
225	Córrego Raposo (Córrego da Chácara até a confluência com a confluência do Rio do Picão com o Rio do Picão)	1307078, 1643814, 2163660, 2207130	76982835	769828
226	Córrego Pulador (nascente até a confluência com a confluência do Córrego sem nome com o Córrego sem nome)	1571015	7698262	7698262
227	Córrego sem nome (confluência do Córrego Pulador com o Córrego sem	1080791	7698261	769826

Nº trecho	Trecho do Enquadramento	Base Hidrográfica Ottocodificada Multiescalas 2017 (BHO 2017)		
		Cotrecho	Primeira cobacia do trecho	Cocursodag
	nome até a confluência com o Rio do Picão)			
228	Rio Picão (confluência com córrego sem nome até a confluência com córrego sem nome)	1993094, 697104, 828478, 853366, 2203543, 1680389, 3070661, 1701010, 3034995, 1765236, 3232564, 1942063, 1425566, 2089749, 2775891, 2076240, 2093708, 662806, 13301, 3028094, 2715484, 1956351, 2575453, 2679960, 1852047, 1936703, 2095524	7698233335	76982
229	Rio Picão (confluência com córrego sem nome até a confluência com o rio Pará)	1762515, 2560379, 1540331, 3129296, 1586270, 1684591, 1074108, 1704161	76982191	76982
230	Córrego Pontinha (Córrego Estivaria até a confluência com o Córrego sem nome)	2448719, 2732800	76983885	7698388

**Anexo III – Metas Intermediárias e Final dos Principais Rios da CH SF2 – Alternativa 1.**

Nº Trecho do Curso de Água do Art. 1º	Nome trecho	Classe Atendida Diagnóstico Enquadramento	Metas de Enquadramento			Nº Trecho Modelado	Trecho do Curso de Água Modelado
			2026	2031	2041		
1	Rio Pará (nascente até a confluência com o córrego Samambaia)	3	3	3	2	1	para_cabeceira
2	Rio Pará (confluência com o córrego Samambaia até a confluência com o córrego Catucá)	4	4	2	Classe especial	2	alto_para2
39	Rio Pará (confluência com o córrego Catucá até a confluência com o ribeirão Campo Grande)	4	4	2	Classe especial	3	alto_para3
49	Rio Pará (confluência com o ribeirão Campo Grande até a confluência com o ribeirão Boa Vista)	3	3	2	2	4	alto_para4
55	Rio Pará (confluência com o ribeirão Boa Vista até a confluência com o córrego Cachoeirinha)	3	3	2	2	5	alto_para5
56	Rio Pará (confluência com o córrego Cachoeirinha até a confluência com o córrego São João)	2	2	2	2	6	alto_para6
57	Rio Pará (confluência com o córrego São João até a confluência com o rio Itapecerica)	2	2	2	2	7	alto_para7
58	Rio Pará (confluência com o rio Itapecerica até a confluência com o córrego Conquista)	3	3	2	2	8	medio_para1

Nº Trecho do Curso de Água do Art. 1º	Nome trecho	Classe Atendida Diagnóstico Enquadramento	Metas de Enquadramento			Nº Trecho Modelado	Trecho do Curso de Água Modelado
			2026	2031	2041		
59	Rio Pará (confluência com o córrego Conquista até a confluência com o rio São João)	3	3	2	2	9	medio_para2
61	Rio Itapecerica (nascente até a confluência com o córrego do Barreiro)	2	2	2	2	1	itapecerica_cabeceira_1a
62	Rio Itapecerica (confluência com o córrego do Barreiro até a confluência com o ribeirão Vermelho)	2	2	2	2	2	itapecerica_cabeceira_1b
63	Rio Itapecerica (confluência com o ribeirão Vermelho até a confluência com o ribeirão Santo Antônio)	2	2	2	2	3	itapecerica_cabeceira_1c
67	Rio Itapecerica (confluência com o ribeirão Santo Antônio até a confluência com o córrego dos Magnos)	3	3	2	2	4	itapecerica_cabeceira_1d
68	Rio Itapecerica (confluência com o córrego dos Magnos até a confluência com o ribeirão Partifário ou da Malhada)	4	4	2	2	5	itapecerica_2
69	Rio Itapecerica (confluência com o ribeirão Partifário ou da Malhada até a confluência com o ribeirão Boa Vista)	3	3	2	2	6	itapecerica_3

Nº Trecho do Curso de Água do Art. 1º	Nome trecho	Classe Atendida Diagnóstico Enquadramento	Metas de Enquadramento			Nº Trecho Modelado	Trecho do Curso de Água Modelado
			2026	2031	2041		
70	Rio Itapecerica (confluência com o ribeirão Boa Vista até a confluência com o córrego do Paiol)	3	3	3	3	7	itapecerica_4
71	Rio Itapecerica (confluência com o córrego do Paiol até a confluência com córrego sem nome)	3	2	2	2	8	itapecerica_5
72	Rio Itapecerica (confluência com córrego sem nome até a confluência com o rio Pará)	4	4	2	2	9	itapecerica_6
75	Rio São João (nascente até a confluência com o córrego do Aterrado)	2	2	2	2	1	sao_joao_cabeceira
76	Rio São João (confluência com o córrego do Aterrado até a confluência com o córrego do Feixe)	4	2	2	2	2	sao_joao2
77	Rio São João (confluência com o córrego do Feixe até a confluência com o córrego Fundão)	4	2	2	2	3	sao_joao3
78	Rio São João (confluência com o córrego Fundão até a confluência com ribeirão dos Campos ou dos Lopes)	4	2	2	2	4	sao_joao4
79	Rio São João (confluência com o ribeirão dos Campos ou dos Lopes até	4	2	2	2	5	sao_joao5

Nº Trecho do Curso de Água do Art. 1º	Nome trecho	Classe Atendida Diagnóstico Enquadramento	Metas de Enquadramento			Nº Trecho Modelado	Trecho do Curso de Água Modelado
			2026	2031	2041		
	a confluência com o ribeirão Calambau)						
80	Rio São João (confluência com o ribeirão Calambau até a confluência com o ribeirão dos Coelhos ou dos Machados)	3	2	2	2	6	sao_joao6
81	Rio São João (confluência com o ribeirão dos Coelhos ou dos Machados até a confluência com o córrego do Cedro)	3	2	2	2	7	sao_joao7
82	Rio São João (confluência com o córrego do Cedro até a confluência com o córrego Vargem do Santiago)	2	2	2	2	8	sao_joao8
84	Rio São João (confluência com o córrego Vargem do Santiago até a confluência com o rio Pará)	3	2	2	2	9	sao_joao9
86	Rio Pará (confluência com o rio São João até a confluência com o córrego Morro Agudo)	3	3	2	2	10	medio_para3
87	Rio Pará (confluência com o córrego Morro Agudo até a confluência com o rio Lambari)	2	2	2	2	11	medio_para4



Nº Trecho do Curso de Água do Art. 1º	Nome trecho	Classe Atendida Diagnóstico Enquadramento	Metas de Enquadramento			Nº Trecho Modelado	Trecho do Curso de Água Modelado
			2026	2031	2041		
88	Rio Pará (confluência com o rio Lambari até a confluência com o ribeirão da Formiguinha)	2	2	2	2	12	baixo_para1_12a
89	Rio Pará (confluência com o ribeirão da Formiguinha até a confluência com o córrego Baianca)	2	2	1	1	13	baixo_para1_12b
162	Rio Pará (confluência com o córrego Baianca até a confluência com o córrego Bom Sucesso)	2	2	2	2	14	baixo_para1_12c
168	Rio Pará (confluência com o córrego Bom Sucesso até a confluência com o rio do Picão)	2	2	2	2	15	baixo_para2
176	Rio Pará (confluência com o rio do Picão até a confluência com córrego sem nome)	2	2	2	2	16	baixo_para3
177	Rio Pará (confluência com córrego sem nome até a confluência com o rio São Francisco)	2	2	2	2	17	foz
178	Rio Lambari (nascente até a confluência com o córrego do Olho-d'água)	2	2	2	2	1	lambari_cabeceira
179	Rio Lambari (confluência com o córrego do Olho-d'água até a	2	2	2	2	2	lambari1

Nº Trecho do Curso de Água do Art. 1º	Nome trecho	Classe Atendida Diagnóstico Enquadramento	Metas de Enquadramento			Nº Trecho Modelado	Trecho do Curso de Água Modelado
			2026	2031	2041		
	confluência com o córrego do Burgalhão)						
180	Rio Lambari (confluência com o córrego do Burgalhão até a confluência com o córrego Moro Grande ou da Olaria)	2	2	2	2	3	lambari2
183	Rio Lambari (confluência com o córrego Moro Grande ou da Olaria até a confluência com o córrego Paramirim)	2	2	2	2	4	lambari3
217	Rio Lambari (confluência com o córrego Paramirim até a confluência com o rio Pará)	2	2	2	2	5	lambari4
218	Rio Picão (nascente até a confluência com o córrego Chicão)	3	3	2	2	1	picao1_1a
219	Rio Picão (confluência com o córrego Chicão até a confluência com o córrego Raposo)	4	4	2	2	2	picao1_1b
220	Rio Picão (confluência com o córrego Raposo até a confluência com o córrego Buriti do Jorge)	4	4	3	3	3	picao1_1c
223	Rio Picão (confluência com o córrego Buriti do Jorge até a confluência com o córrego do Rasgão)	4	3	3	3	4	picao2

Nº Trecho do Curso de Água do Art. 1º	Nome trecho	Classe Atendida Diagnóstico Enquadramento	Metas de Enquadramento			Nº Trecho Modelado	Trecho do Curso de Água Modelado
			2026	2031	2041		
224	Rio Picão (confluência com o córrego do Rasgão até a confluência com córrego sem nome)	3	3	2	2	5	picao3
228	Rio Picão (confluência com córrego sem nome até a confluência com córrego sem nome)	2	2	2	2	6	picao4
229	Rio Picão (confluência com córrego sem nome até a confluência com o rio Pará)	2	2	2	2	7	picao5

**Art. 3º** As coordenadas iniciais e finais apresentadas no Art. 1º são referentes ao Datum SIRGAS2000 e os códigos apresentados no Anexo II, tem como referência Base Hidrográfica Ottocodificada Multiescalas 2017 (BHO 2017);

**Art. 4º.** São anexos da presente Deliberação Normativa:

**I - Anexo I** – Mapa com classes de enquadramento para os trechos de rio;

**II - Anexo II** – Relação dos trechos de rio e código dos trechos da Base Hidrográfica Ottocodificada Multiescalas 2017 (BHO 2017);

**III - Anexo III** – Metas Intermediárias e Final dos Principais Rios da CH SF2.

**Art. 5º** - Esta Deliberação entra em vigor na data de sua publicação, revogando as Deliberações Normativas COPAM nos 28 e 31/1998.

Belo Horizonte, \_\_\_\_ de \_\_\_\_\_ de 2023.

Marília Carvalho de Melo  
**Secretária de Estado de Meio Ambiente e Desenvolvimento Sustentável**  
**Presidente do Conselho Estadual de Recursos Hídrico – CERH/MG**