



SISEMA

Sistema Estadual de Meio Ambiente e Recursos Hídricos



Plano Estadual de Proteção à Biodiversidade



INTRODUÇÃO

- Conferência Rio 92
- Convenção de Diversidade Biológica
 - Assegurar a conservação,
 - a utilização sustentável e
 - a repartição justa e equitativa dos benefícios derivados da utilização dos recursos genéticos da biodiversidade (United Nations, 1992).
- Plano Estratégico para a Biodiversidade (2011 – 2020)
 - Alvos da Biodiversidade de Aichi



Pandeiros

Plano Estratégico para a Biodiversidade (2011 – 2020)

Elementos chave para atingir as metas estabelecidas

Definição de objetivos
nacionais

Atualização e revisão dos Planos de Ação e
Estratégias Nacionais para a Biodiversidade
(NBSAPs).

Diálogos sobre
biodiversidade

**Plano Estadual de
Proteção à
Biodiversidade**



Serra do Cipó

Plano Mineiro de Desenvolvimento
Integrado 2007 - 2023

Rede de Desenvolvimento Econômico Sustentável



Programa Estruturador de Qualidade Ambiental



Projeto Estratégico: Conservação da Mata Atlântica,
Cerrado e Caatinga



Sub-projeto: Plano Estadual de Proteção à
Biodiversidade

Plano Plurianual de Ação Governamental



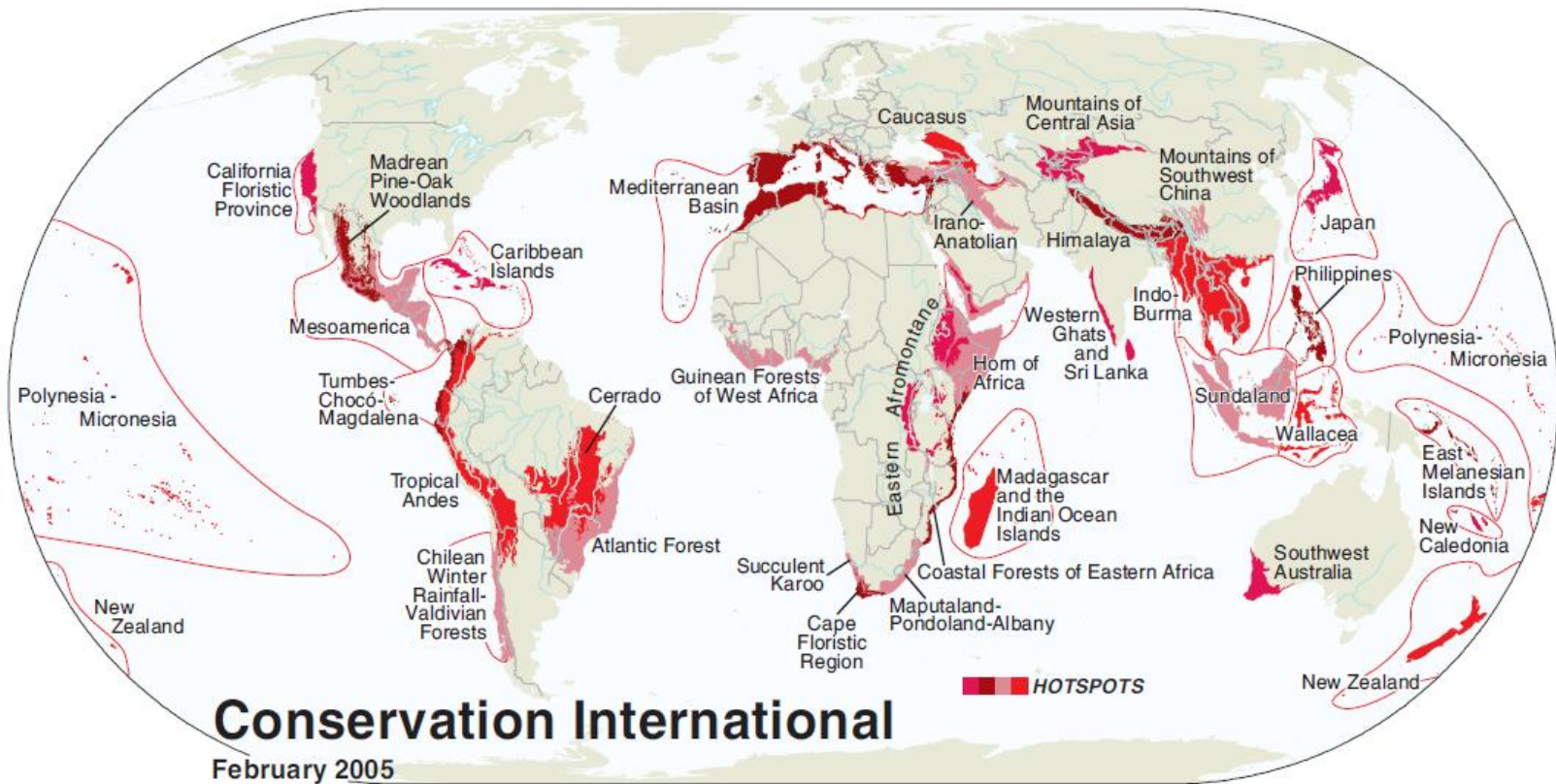
“ A convenção de Diversidade Biológica demanda que as partes desenvolvam um Plano de biodiversidade e um plano de ação (National Biodiversity Strategies and Action Plans – NBSAPs) a fim de garantir que os objetivos da Convenção sejam considerados em todos os níveis e setores em cada país.”



Parque Estadual da Mata do Limoeiro

JUSTIFICATIVA

- Biomas: Caatinga, Cerrado, Mata Atlântica (hotspots: reservatórios da vida mais ricos e ameaçados).



JUSTIFICATIVA

- Biomas: Caatinga, **Cerrado, Mata Atlântica (hotspots).**



Hotspot Original Extent (km ²)	2,031,990
Hotspot Vegetation Remaining (km ²)	438,910
Endemic Plant Species	4,400
Endemic Threatened Birds	10
Endemic Threatened Mammals	4
Endemic Threatened Amphibians	2
Extinct Species†	0
Human Population Density (people/km ²)	13
Area Protected (km ²)	111,051
Area Protected (km ²) in Categories I-IV*	28,736

JUSTIFICATIVA

- Biomas: Caatinga, Cerrado, Mata Atlântica (hotspots).

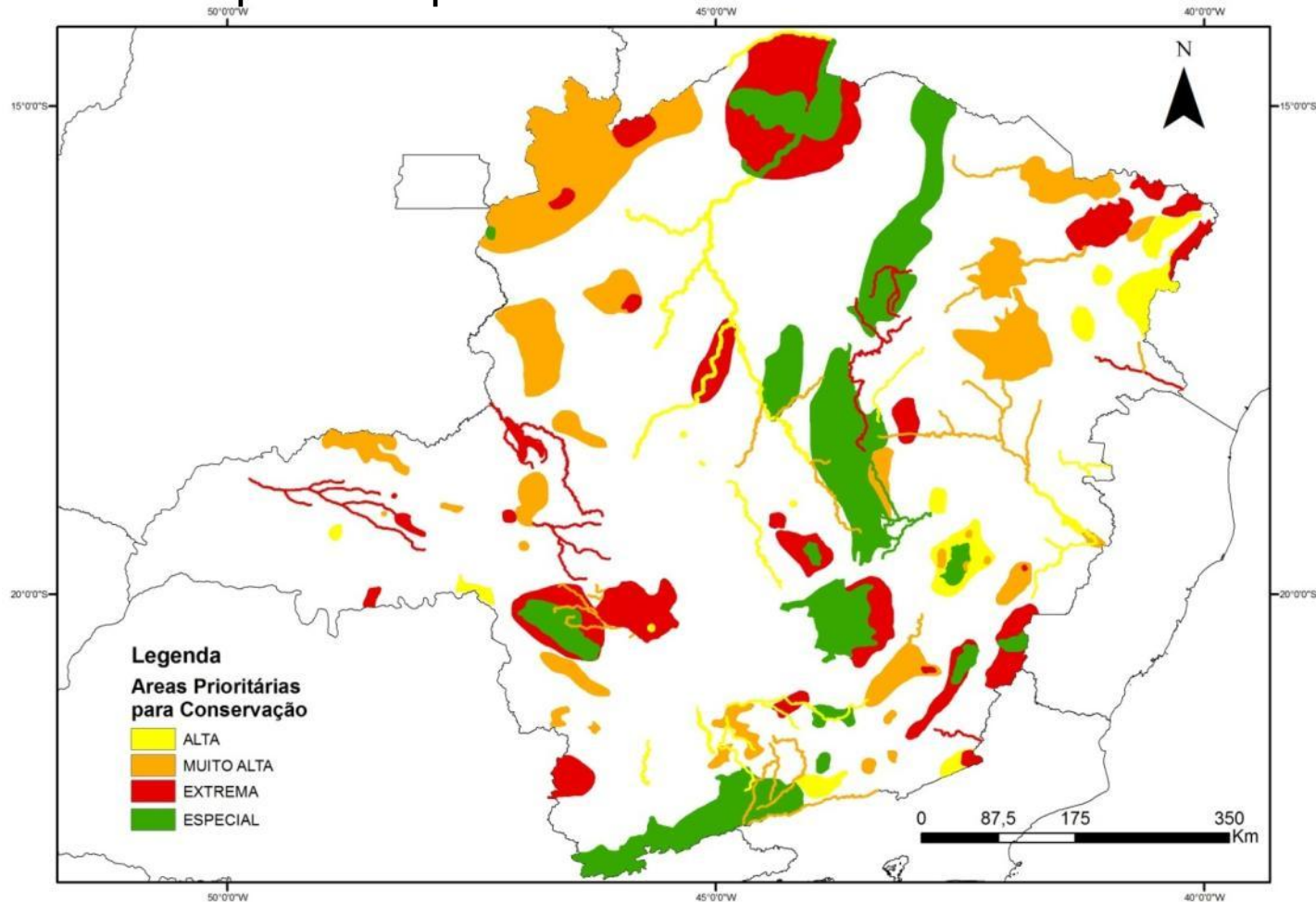


Hotspot Original Extent (km ²)	1,233,875
Hotspot Vegetation Remaining (km ²)	99,944
Endemic Plant Species	8,000
Endemic Threatened Birds	55
Endemic Threatened Mammals	21
Endemic Threatened Amphibians	14
Extinct Species†	1
Human Population Density (people/km ²)	87
Area Protected (km ²)	50,370
Area Protected (km ²) in Categories I-IV*	22,782

- Diversidade de Ecossistemas (ex: campos rupestres, matas secas, cavernas e terras úmidas).



- 112 áreas prioritárias para a conservação, sendo 17 áreas de especial importância



- Espécies da fauna e flora ameaçadas de extinção

273 espécies da fauna



FOTOS: Leandro Moreira



Foto: Eduardo Pio Carneiro



Foto: Priscila Andrade

1.127 espécies da flora

A manutenção da diversidade biológica e dos povos e comunidades tradicionais esta interligada.



ÍNDIOS MAXACALI DAS ALDEIAS ÁGUA BOA E PRADINHO MG GERALDA SOARES



COMUNIDADE DO INDAIÁ ANTÔNIO DIASMG 2006 MARIELLE BRASIL



Parque Estadual Veredas do Peruaçu



Plano Estadual de Proteção à Biodiversidade

- ✓ Panorama da biodiversidade em Minas Gerais
- ✓ Questões transversais, desafios e oportunidades em Minas Gerais
- ✓ Plano de Ação Estadual para a Conservação da Biodiversidade

✓ Panorama da biodiversidade em Minas Gerais



APA Estadual Fernão Dias



✓ Panorama da biodiversidade em Minas Gerais

O panorama da biodiversidade em Minas Gerais será preparado em conjunto com especialistas e com base nas informações disponíveis

Sumário (Capítulos e itens)

Coordenadores

Identificar, contatar autores e acompanhar a elaboração do texto.

Autores

Elaborar o texto



Capítulos

01 Características de Minas Gerais

02 Conhecimento da Biodiversidade

03 Conservação da Biodiversidade

04 Utilização Sustentável dos Componentes da Biodiversidade

Ameaças, monitoramento e mitigação de impactos sobre a
05 Biodiversidade

Recursos Genéticos, Conhecimentos Tradicionais e Repartição
06 de Benefícios

Educação, Sensibilização Pública, Informação e Divulgação
07 sobre Biodiversidade

08 Instrumentos Jurídico e Arranjos Institucionais para a Gestão da
Biodiversidade

A landscape photograph of a dry forest in Minas Gerais, Brazil. The foreground is dominated by a dense thicket of bare, greyish-brown branches, many of which are covered in small, bright yellow flowers. In the middle ground, a large, dark tree trunk stands out against the lighter background. The background shows a hazy, blue-toned forest covering a hillside. A prominent red rounded rectangle with white text is overlaid on the upper portion of the image.

Questões transversais, desafios e oportunidades em Minas Gerais

Parque Nacional Cavernas do Peruaçu



Questões transversais, desafios e oportunidades em Minas Gerais

traçar um diagnóstico atualizado das ações relacionadas com a biodiversidade no âmbito dos setores governamentais

Questionário

Coordenadores

Articular o envolvimento das Secretarias de Estado , copilar e avaliara as informações encaminhadas

Secretarias

Responder os questionários

QUESTIONÁRIO



1 Qual a visão da Secretaria e Instituições vinculadas, sobre a Biodiversidade?

2 Existe interface com a Biodiversidade nas ações de sua política setorial? Sim ou Não?

3 Quais ações, projetos possuem interface com a Biodiversidade? Quais os setores responsáveis por esses? (Preencher quadro)

4 Quais ações ou projetos executados, apoiados ou fomentados por sua secretaria e\ou setores que causam impacto sobre a biodiversidade? (Preencher quadro)

Ações/projetos	Setor responsável	Executado, apoiado ou fomentado	Impactam	Beneficiam
----------------	-------------------	---------------------------------	----------	------------

5 Quais ações ou projetos executados, apoiados ou fomentados beneficiam tanto a missão da Secretaria e Instituições vinculadas quanto à conservação da Biodiversidade? (Preencher quadro)

Assuntos socioambientais	Atores envolvidos	Oportunidades	Desafio
--------------------------	-------------------	---------------	---------

6 Quais seriam os atores e assuntos ambientais e sociais mais importantes que trariam as maiores oportunidades e dificuldades para a aplicação de sua política setorial em consonância com a manutenção da biodiversidade?



7 A maioria das discussões sobre questões ambientais estratégicas ocorre durante os processos de licenciamento ambiental e evidenciam a necessidade da adoção e aplicação mais amplas de avaliações ambientais estratégicas e integradas, com uma abordagem ecossistêmica. No planejamento estratégico de sua política setorial existe previsão de elaboração da avaliação ambiental estratégica?

() Sim () Não

8 A redução pela metade da taxa de conversão de habitat terrestre, e onde possível a sua redução a zero, é um dos maiores desafios propostos para a humanidade. A Secretaria e/ou Instituições vinculadas possuem projetos ou ações vinculadas com a perda de cobertura vegetal ou outro grande impacto sobre a biodiversidade.

() Sim () Não

Em caso afirmativo citar quais, descrever e informar se são monitorados, controlados, fiscalizados e auditados.

9 Existem ações que impactam a biodiversidade que deveriam ser monitoradas, controladas, fiscalizadas e auditadas?

() Sim () Não

Em caso afirmativo citar quais e descrever.



10 Existem projetos de Educação Ambiental, apoiadas pela secretaria e Instituições vinculadas, com foco na Proteção e Conservação da Biodiversidade?

() Sim () Não

Em caso afirmativo citar quais e descrever.

11 Há consenso político da Secretaria e Instituição vinculada sobre a redução de subsídios a atividades que colocam pressão sobre a biodiversidade e a inclusão do valor da biodiversidade na execução de projetos?

() Sim () Não

12 Temas ambientais de grande relevância social e econômica, tendo em vista a manutenção da qualidade de vida e a qualidade ambiental, têm surgido através de pequenas iniciativas que devem ser impulsionadas por mecanismos globais para alcançarem resultados de grande amplitude. Há consenso político da Secretaria e Instituição vinculada sobre as políticas e instrumentos para a implementação da economia verde?

() Sim () Não

13 Com essa premissa, e considerando o desafio da erradicação da pobreza: Como a transição para uma “economia verde” pode ser inclusiva e contemplar princípios de equidade entre gerações, entre países, dentro dos pais e de nosso estado?

Plano de Ação Estadual para a Conservação da Biodiversidade



Parque Estadual Veredas do Peruaçu



Plano de Ação Estadual para a Conservação da Biodiversidade

Workshops

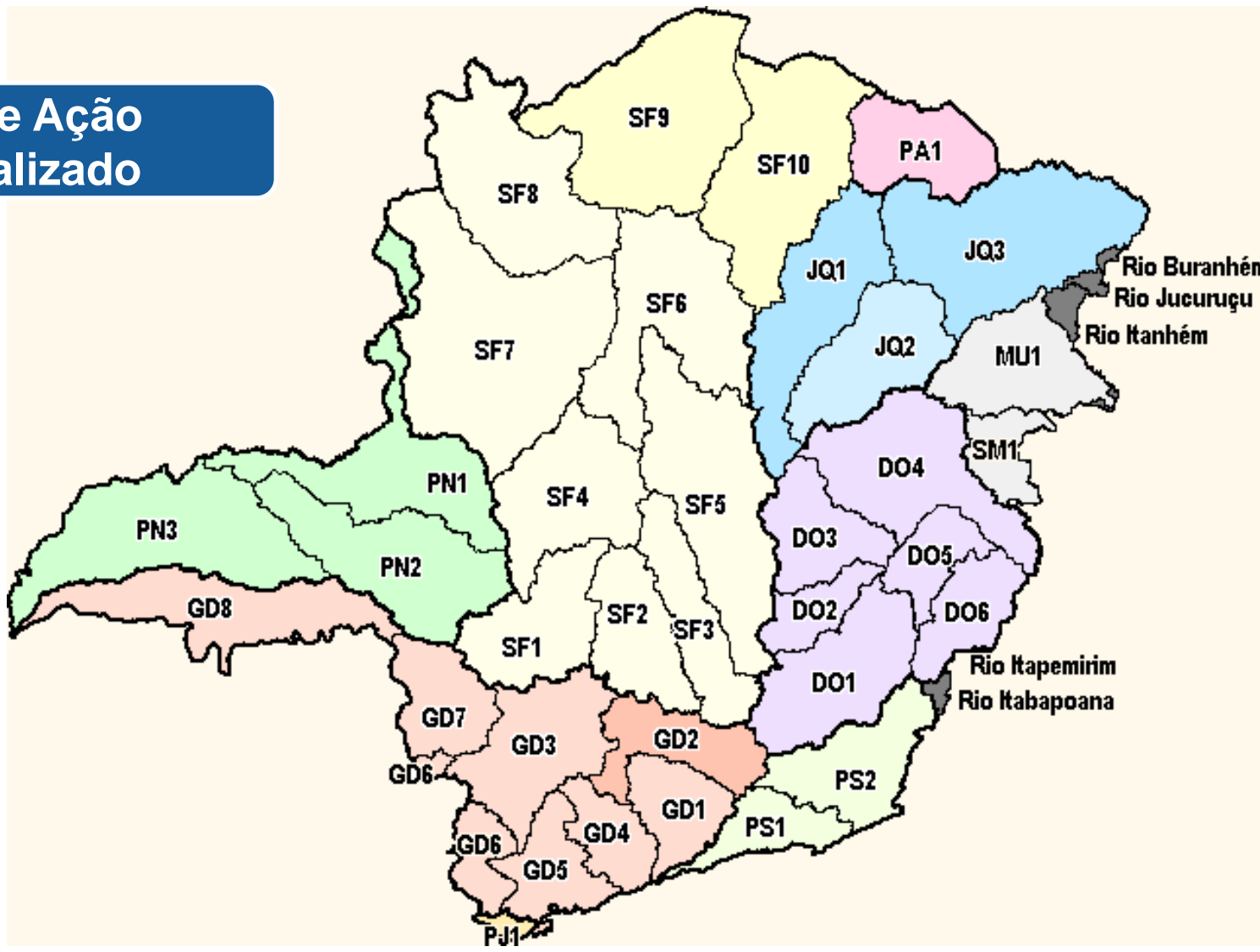
Coordenadores

Conduzir os workshop e elaborar o Plano de Ação

Participantes

Prover as informações para elaboração do plano

Plano de Ação Regionalizado





**Supervisores e
Coordenadores dos Regionais**

Equipe Sede

Capacitação

Capacitação

workshop

**Identificar os principais
atores para elaboração**

Organizar

Conduzir

**Consolidar as
informações**

**Participar da condução dos
workshops a fim de padronizar
o processo.**

GRUPOS DE TRABALHO	QUESTÕES TRANSVERSAIS	
GT Investigação Científica e indução de linhas de pesquisa	<div data-bbox="1375 358 1483 1310" style="display: inline-block; vertical-align: top; width: 45%;"> educação, sensibilização pública, informação e divulgação sobre biodiversidade </div> <div data-bbox="1634 396 1742 1310" style="display: inline-block; vertical-align: top; width: 45%; margin-left: 10px;"> fortalecimento jurídico e institucional para a gestão da biodiversidade </div>	
GT Conservação da Biodiversidade (Geodiversidade e interconexão de biomas)		
GT Agrobiodiversidade (utilização sustentável dos componentes da biodiversidade / agrofloresta; agroecologia e serviços ambientais)		
GT Impactos e Mitigação (monitoramento, avaliação, prevenção e mitigação de impactos sobre a biodiversidade)		
GT Sociobiodiversidade (conhecimento tradicional, acesso ao recurso genético e repartição de benefícios / etnobiologia)		



Parque Estadual Veredas do Peruaçu