

Meta 2010



Revitalização da Bacia do Rio das Velhas

Bacia do Rio das Velhas - META 2010

- ✓ Viabilizar a revitalização da bacia do Rio das Velhas a partir do trecho metropolitano;
- ✓ Objetivos: “Navegar, pescar e nadar no Rio das Velhas, em sua passagem pela região metropolitana, até 2010.
- ✓ Investimentos: R\$ 1,3 bilhão




Foto: Rogério Tavares

Principais Sub-Bacias

- **Arrudas** - Belo Horizonte, Contagem, Sabará
- **Onça** - Belo Horizonte, Contagem e Santa Luzia
- **Ribeirão da Mata** - Capim Branco, Confins, Esmeraldas, Lagoa Santa, Matozinhos, Pedro Leopoldo, Ribeirão das Neves, Santa Luzia, São José da Lapa e Vespasiano
- **Itabirito** - Itabirito
- **Sabará** – Sabará e Caeté
- **Rio do Peixe /Ribeirão Macacos / Córrego da Água Suja** - Nova Lima
- **Rio Jequitibá** – Prudente Moraes, Sete Lagoas e Jequitibá
- **Rio Taquaraçu** – Nova União e Taquaraçu
- **Rio Jaboticatubas** - Jaboticatubas
- **Contribuição direta** - Rio Acima , Raposos, Funilândia e Baldim

Gestão de projeto

- Projeto proposto pela sociedade civil e incorporado pelo Governo do Estado, por intermédio da SEMAD;
 - Foco, objetivo, meta e prazo de execução;
 - Bacia como unidade de planejamento;
 - Ação a partir do epicentro da degradação;
 - Estratégia de acompanhamento **Comissão de Integração e Acompanhamento** (Comissão permanente da revitalização da bacia do rio das Velhas);
 - Mobilização como um dos eixos centrais
- 
- Modelo para recuperação de bacias hidrográficas – referência Índice Desempenho Política Ambiental

PRINCIPAIS FATORES DE PRESSÃO: Exploração de recursos naturais



PRINCIPAIS FATORES DE PRESSÃO: Ocupação Urbana Desordenada



Fotos: Projeto Manuelzão

Implantação de estações de tratamento de esgoto (ETEs), interceptores, com incremento do programa Caça- esgoto, ampliação de redes coletoras

- **LANÇAMENTOS ELIMINADOS**

Programa Caça-Esgotos que tem como objetivo identificar e corrigir os lançamentos irregulares de esgoto, interligando-os ao sistema existente.

AÇÃO	2007	2008	2009	TOTAL
LANÇAMENTOS ELIMINADOS	480	173	74	727

- **ESTAÇÕES DE TRATAMENTO DE ESGOTOS IMPLANTADAS**

Implantação e/ou ampliação de estações de tratamento de esgotos nos municípios de **Belo Horizonte, Confins, Lagoa Santa, Matozinhos, Nova Lima, Ribeirão das Neves, Raposos, São José da Lapa e Vespasiano (COPASA) Caeté, Itabirito e Rio Acima**. Tratamento secundário da **ETE Onça**

- **RECURSOS INVESTIDOS**

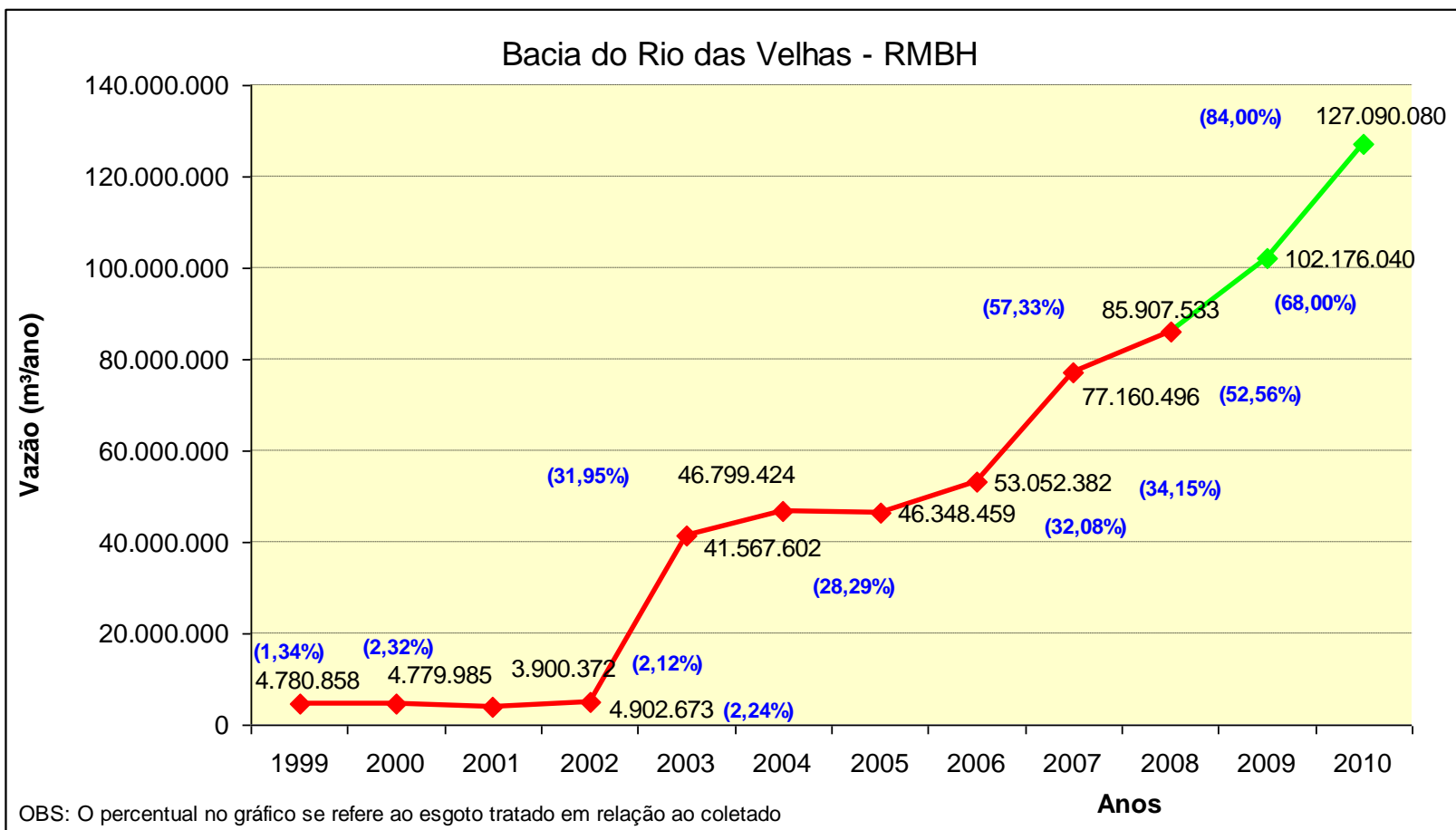
Até 2008 – R\$ 562.222.606,00

2009/2010 – R\$ 767.223.926,00

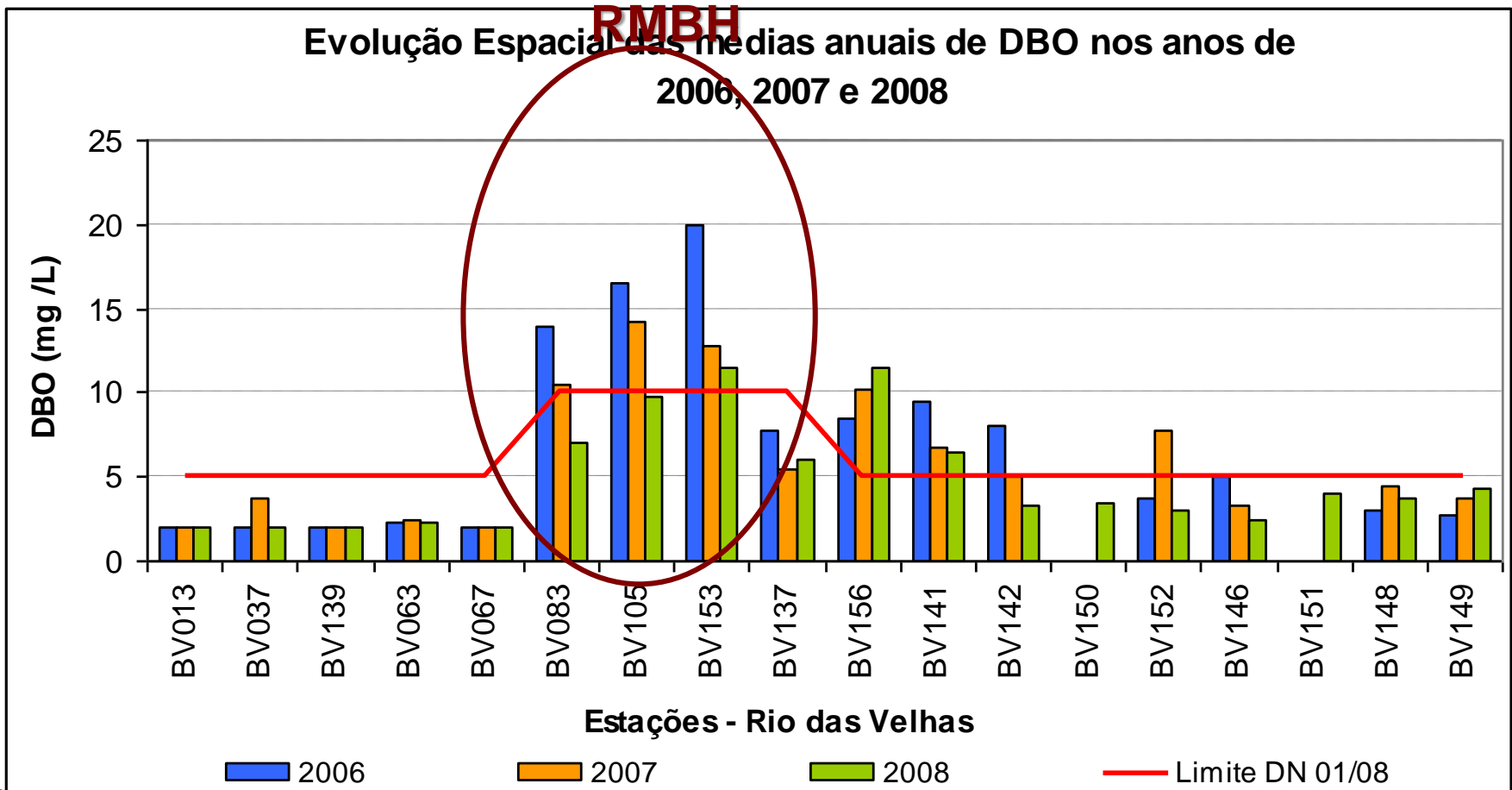
Cobertura Tratamento pelas ETEs (COPASA) %

Município	JULHO 2003		JULHO 2008		JULHO 2009	
	Atendi- mento	Esgoto Tratado	Atendi- mento	Esgoto Tratado	Atendi- mento	Esgoto Tratado
Belo Horizonte	90,96	25,38	92,52	60,06	95,82	62,08
Confins (Aero.)	--	100,0	-	100,0	-	100,00
Contagem	73,74	21,38	73,43	52,55	82,67	53,87
Lagoa Santa	11,28	98,0	28,37	98,00	34,28	98,00
Matozinhos	-	0,0	53,22	46,24	66,43	37,70
Nova Lima	Parcial	100,0	Parcial	100,00	Parcial	100,00
Pedro Leopoldo	54,95	0,0	58,60	0,0	61,82	0,00
Rib. das Neves	51,66	19,96	61,41	12,45	63,75	4,14
Santa Luzia	70,49	50,46	75,60	21,97	79,26	27,63
S. J. da Lapa	19,37	0,0	40,03	0,0	60,44	0,00
Vespasiano	46,09	103,24	65,20	72,91	68,78	68,10
TOTAL	80,12	27,66	82,68	56,05	83,55	62,91

Evolução e projeção do volume e percentual de esgoto tratado ETEs operadas pela COPASA Anos 1999-2010



RESULTADOS DE DBO NO RIO DAS VELHAS



Projeto Sistema de Esgotamento Sanitário de Sabará

- Elaboração do Projeto executivo e levantamento de custo para implantação do Sistema de Esgotamento Sanitário de Sabará, em parceria com a COPASA .
- Investimento: 1.000.000,00

Sabará durante a Expedição de 2003

Foto: Projeto Manuelzão



Programa de Saneamento Ambiental para o Ribeirão da Mata

• Parceria: Sedru, Semad, Copasa, CBH Velhas, municípios e COM 10.

Projetos:

- Esgotamento sanitário;
- Revitalização de fundo de vale, drenagem e ordenamento urbano;
- Resíduos sólidos;
- Educação ambiental.



Manejo Integrado de Sub-Bacia

Parceria: Emater

Engenho da Serra (Matozinhos)

Ponte Alta (Pedro Leopoldo)

Água Limpa (Santa Luzia)

Saboeiro e Carioca (Itabirito)

Da Penha (Lagoa Santa)

Areião e Feixo (Ouro Preto)

Jequitibá (Funilândia)

Ações por micro bacias:

70 bacias de captação implantadas

20 ha de área terraceada

06 nascentes protegidas



Fotos: Ênio de Souza

Educação Ambiental – Seminários Regionais

➤ 2008

Fórum das Águas – Seminário de abertura

Belo Horizonte - Ribeiro de Abreu / Bacuraus (Baixo Isidoro)

Belo Horizonte - Serra (Córrego da Serra)

Contagem (Córrego Ferrugem)

Itabirito (Rio Itabirito)

Belo Horizonte - Venda Nova (Vilarinho, Baleares e Nossa Senhora da Piedade)

Lagoa Santa (Ribeirão da Mata)

Contagem (Córrego Sarandi)

Belo Horizonte - Baixo Arrudas (Olaria, Navio, Taquaril, Santa Terezinha)

Belo Horizonte - Barreiro (Córrego Bonsucesso)

Belo Horizonte - Engenho Nogueira

Vespasiano (Ribeirão da Mata)

Sete Lagoas (Jequitibá)

Ribeirão das Neves (Ribeirão da Mata)

Caeté (Caeté Sabará)

Nova Lima

Assembléia Legislativa – Seminário Encerramento

Educação Ambiental – Mobilização com Professores

2007

- 5 encontros na Bacia do Ribeirão da Mata

2008

- Prudente de Moraes – 09 de maio – 75 pessoas
- Rede de Ensino Municipal (BH) – 12 de maio – 39 professores
- UNI-BH – 14 de maio – 130 entre alunos e professores
- Rede Estadual de Ensino (BH) – 16 e 23 de junho – 63 professores
- Câmara de Vereadores de Santa Luzia – 04 de julho – 80 pessoas
- Congresso Ibero-Americano de Erosão – 06 de agosto – 40 pessoas
- PBH – Técnicos de saúde e educação - 14 de agosto – 35 pessoas
- Superintendência Estadual de Educação – 21 de agosto – 30 pessoas
- Rede Privada de Ensino (BH) - 29 de setembro – 57 professores

Capacitação de Gestores Municipais;

Capacitação de gestores/técnicos municipais nos municípios tendo como programa a estruturação municipal para a gestão ambiental, mecanismos e instrumentos de gestão. Apoio Diart - Diretoria de Articulação Institucional

- 2007 - Bacia do Ribeirão da Mata - Capim Branco, Confins, Esmeraldas, Lagoa Santa, Matozinhos, Pedro Leopoldo, Ribeirão das Neves, Santa Luzia, São José da Lapa e Vespasiano
- 2008 - Caeté, Itabirito, Nova Lima, Raposos, Rio Acima e Sete Lagoas.
- 2009 – Bacias do rio Jequitibá - Sete Lagoas, Prudente de Moraes, Funilândia, Baldim, Jequitibá
 - Bacia do rio Taquaraçu - Taquaraçu de Minas, Nova União, Jaboticatubas

I Seminário Internacional sobre Revitalização de Rios

2008

Alemanha - Brasil - EUA – França – Reino Unido

- Divulgar iniciativas de sucesso para a revitalização de rios e promover a reflexão entre gestores e profissionais das diversas áreas envolvidas. Promover o intercâmbio de idéias e experiências, repensar o caráter das obras tradicionais e fortalecer as ações de mobilização social, visando à geração de propostas no contexto da Meta 2010.
- Participação de mais de 500 pessoas

Expedição FestVelhas

➤ 2009

- Expedição principal passou por 27 municípios
- 29 mini-expedições
- 10 debates / mesas redondas
- Escolas, envolvendo mais de 1.000 estudantes



Seminários Estratégicos

➤ 2009

- Agropecuária,
- Governo;
- Turismo,
- Saúde,
- Educação;
- Saneamento

• Projeto a “ **A Terceira Margem do Rio**” com objetivo de mostrar aos jovens de 15 a 29 anos as ações de revitalização da bacia e a importância de cada um para alcançar o objetivo da Meta 2010 . Participação em parceria com a Secretaria de Estado de Esportes e da Juventude.



Impressão de 40.000 cartilhas

Encartes em jornais

Site:

<http://meta2010.meioambiente.mg.gov.br>



Integração da rede de monitoramento da qualidade da água

Projeto de parceria entre Copasa, Cetec, PBH, UFOP, UFMG, Projeto Manuelzão, coordenado pelo Igam;

- Objetiva permitir a sociedade obter dados e informações específicos sobre o monitoramento da qualidade da água na Bacia do rio das Velhas em um único local de acesso,
- Parâmetros físicos, químicos e biológicos.

- 2009 – Disponibilizar dados do IGAM e COPASA
- 2010 – 02 outras Instituições

Diagnóstico

• 2009 – “Diagnóstico de Resíduos Sólidos Urbanos e Esgotamento Sanitário”

Levantamento sobre resíduos sólidos urbanos e efluentes domésticos gerados na área da Meta 2010, compreendendo um total de 27 municípios.

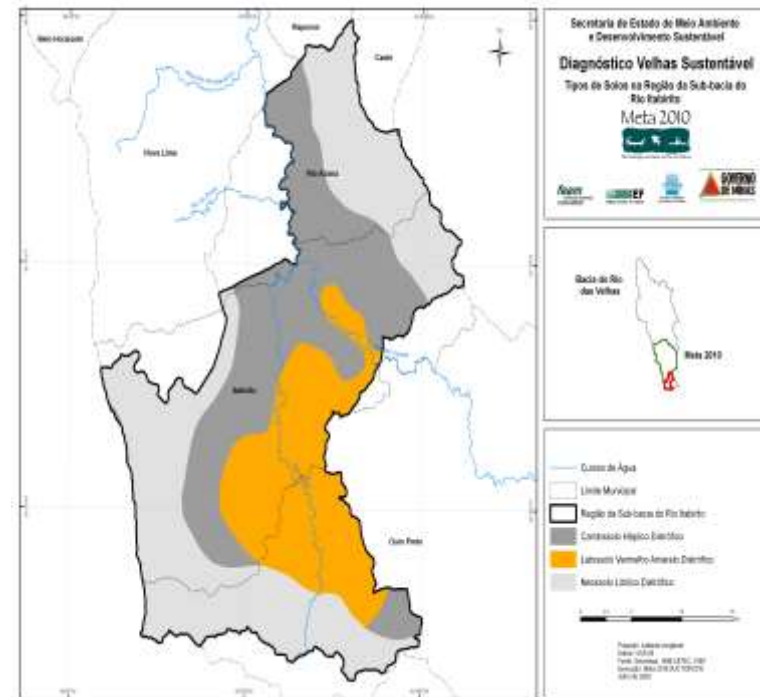
Elaboração: SEMAD/ SUCT/DIART

• 2010 - “Velhas Sustentável”

Criação de um banco de dados para a área da Meta 2010

Diagnóstico ambiental identificando os principais problemas nas regiões das sub-bacias do rio das Velhas, com foco na área da Meta 2010;

Proposição de ações direcionadas para a solução dos possíveis problemas levantados.



Navegar...



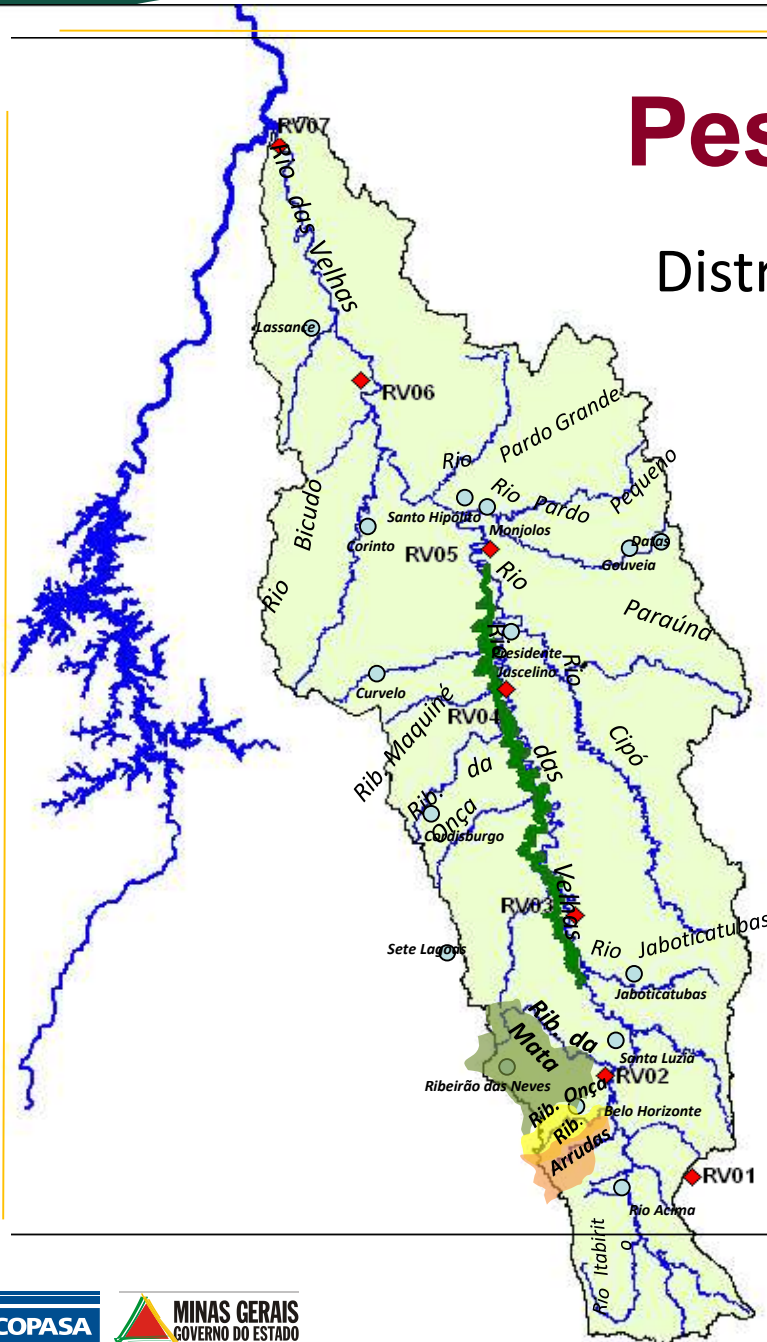
- Estudos de viabilidade para implantação de navegação turística: trecho Sabará – Fazenda Jaguara Velha (Matozinhos).

Parque Estadual do Sumidouro

Foto: Eduardo Granha

Pescar...

Distribuição das espécies de peixes



Salminus franciscanus

— DOURADO

— 2000 - 250 km
— 2007 - 337 km

Grande porte (> 100 cm)

Migrador

Nadador da coluna d'água

Piscívoro

Nadar...



Obrigada!

myriam.mousinho@meioambiente.mg.gov.br

Secretaria de Estado de Meio Ambiente e
Desenvolvimento Sustentável

(31) 3219 – 5013

(31)3219 – 5069

<http://meta2010.meioambiente.mg.gov.br/>