

GONDÓ

]

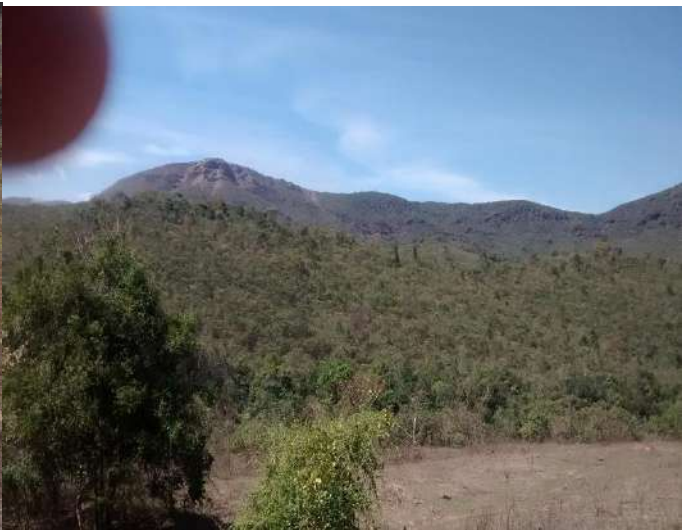
REGISTRO FOTOGRÁFICO

ANTES E DO DEPOIS DA CHEGADA DA ANGLO AMERICAN

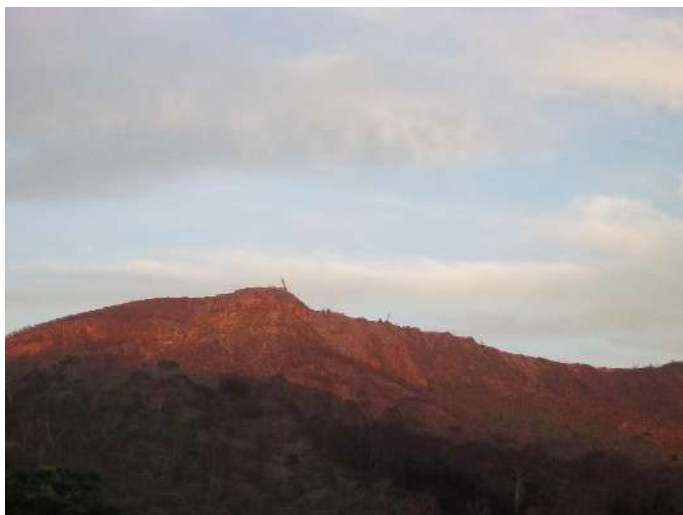
ELABORADO EM 2019

PAISAGEM ANTES





PAISAGEM DEPOIS





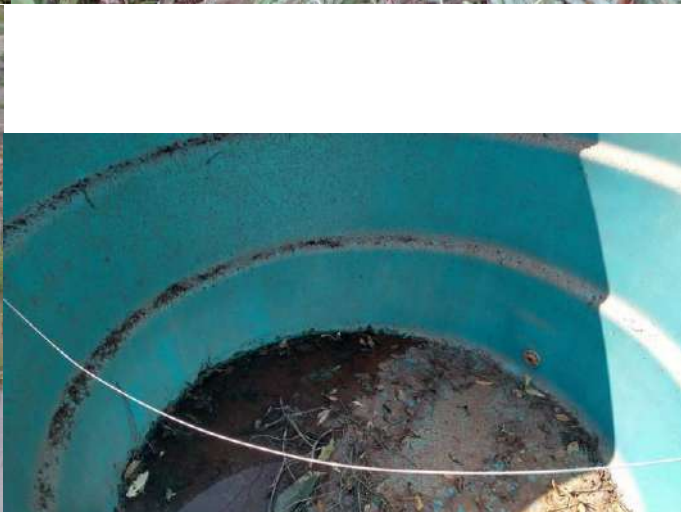




ÁGUA ANTES



ÁGUA DEPOIS



MODOS DE VIDA ANTES



Ponto	Município	Localidade	UTM 23K	
			X	Y
46	Conceição do Mato Dentro	Serra do Sapo	665036	7909220
Localização			ADA Cava Mina Serra do Sapo, vertente Oeste.	
Descrição do local				
Estrutura arqueológica histórica - Estrada do Alvino <p>Estrada de cavaleiro ("Estrada do Alvino") já no topo da serra voltado para vertente oeste. Esse caminho era utilizado para atravessar a serra antes da construção da MG-10.</p> <p>O trecho visitado está no sentido leste/oeste. Uma estrada mais larga e provavelmente mais recente ocupa a trilha até o terço superior da vertente. A vegetação está cobrindo o caminho e a erosão já destruiu alguns trechos.</p>				
Fotos				

Ponto	Município	Localidade	UTM 23K	
			X	Y
16	Conceição do Mato Dentro	Serra do Sapo.	664821	7907333
Localização			ADA Cava Mina Serra do Sapo, vertente oeste.	
Descrição do local				
Estrutura arqueológica histórica – Estrada Maria Ferreira <p>Vista da estrada de acesso para Córregos com visibilidade para a vertente oeste mais ao norte da serra. No terço médio da vertente observa-se uma antiga estrada de cavaleiros, a "estrada Maria Ferreira", como é conhecida localmente.</p>				

MODOS DE VIDA DEPOIS



