

Selo Verde e CAR 2.0: Ciência aplicada à otimização da gestão ambiental em Minas Gerais

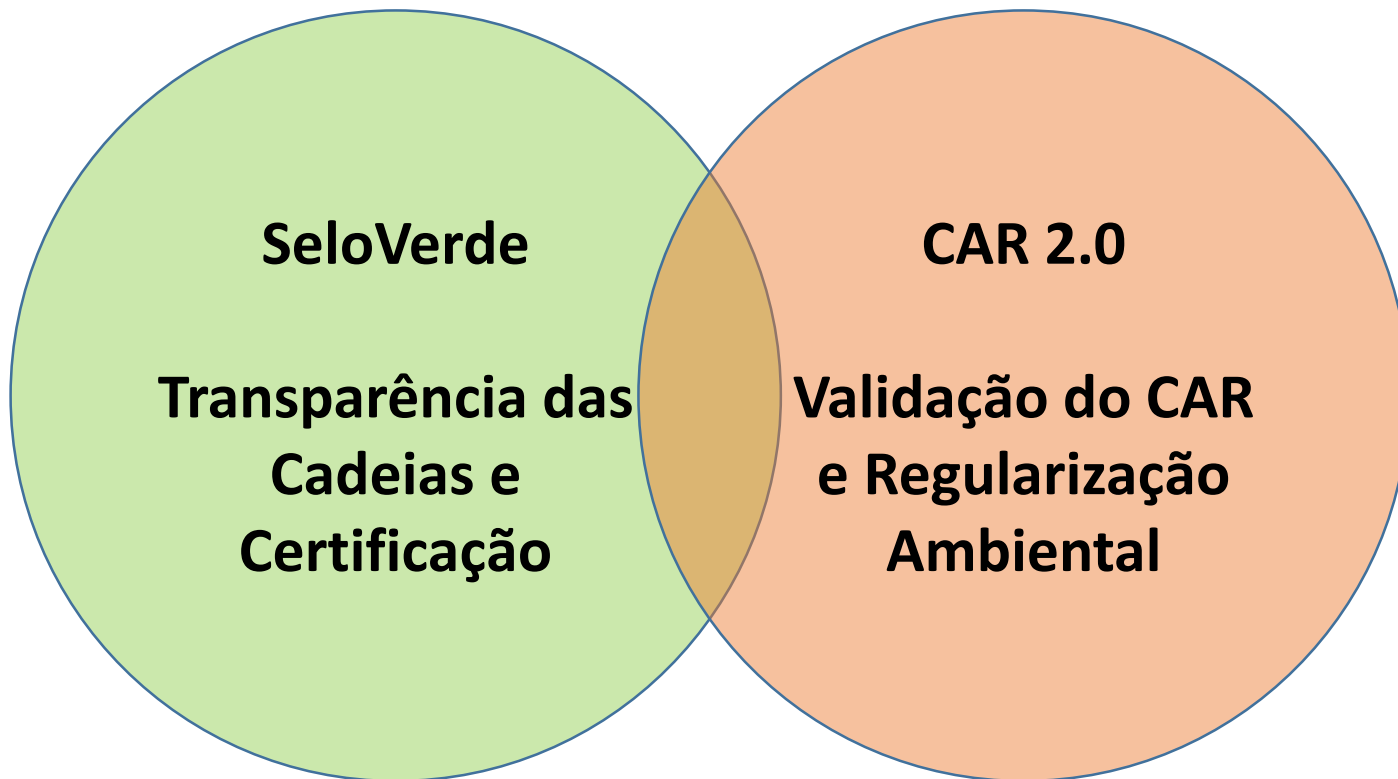
Prof. Raoni Rajão

U F *m* G

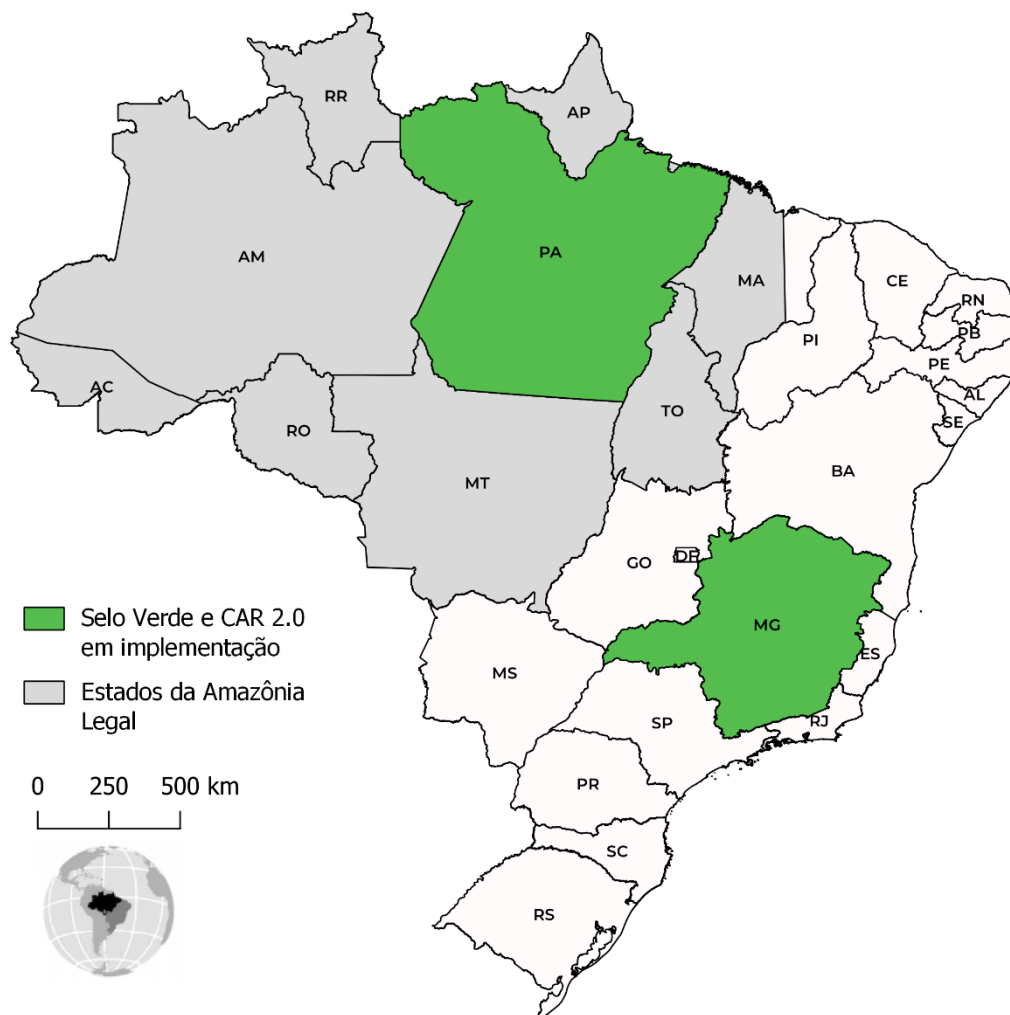


Desafio

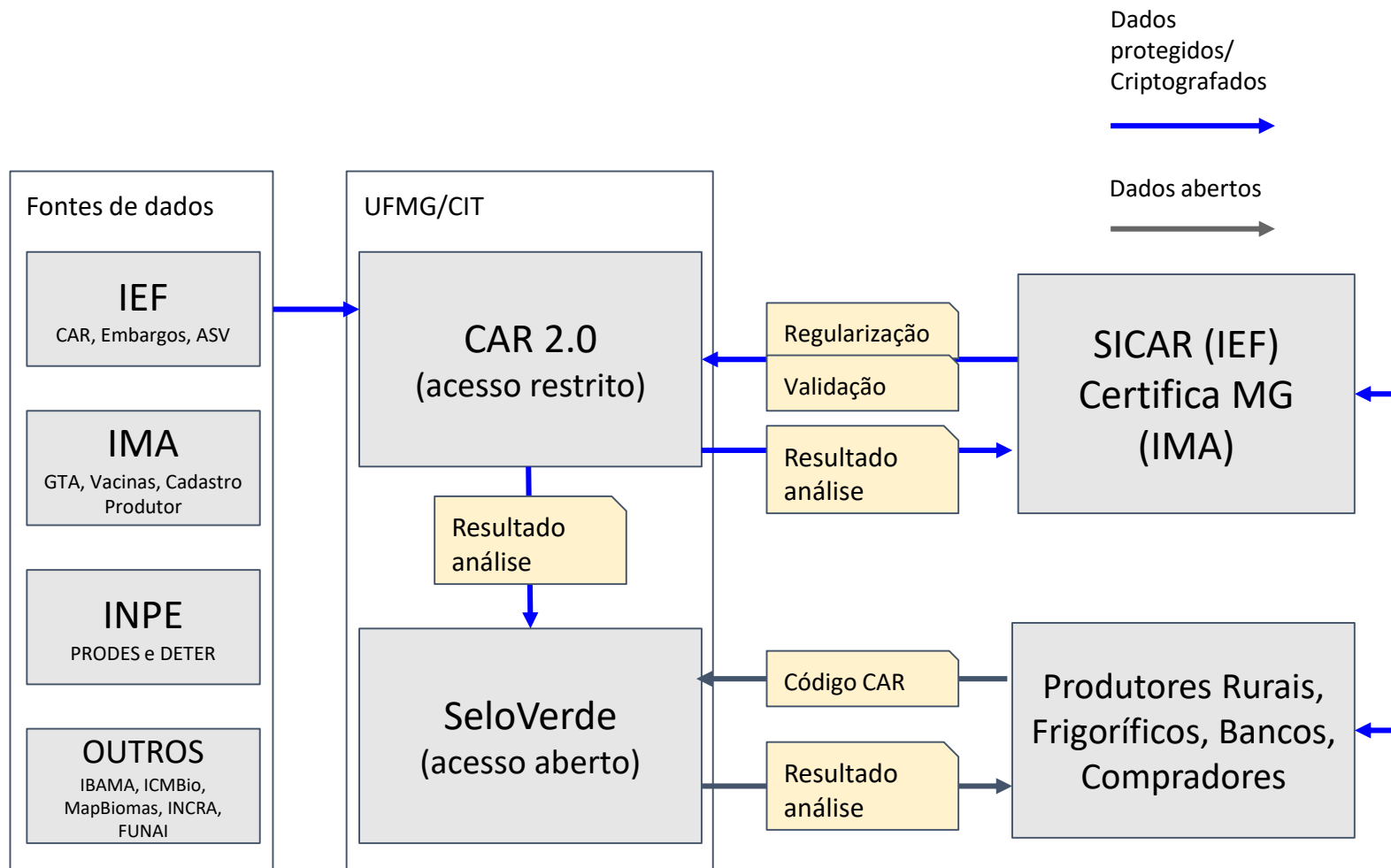
- 950+ mil imóveis rurais no CAR para serem analisados
 - Brasil menos de 1% concluíram análise
- Exigências dos mercados nacionais e internacionais para comprovação da regularidade ambiental
 - Regras da União Europeia, Reino Unido, EUA, China
- Altos custos das certificações privadas para os pequenos e médios produtores



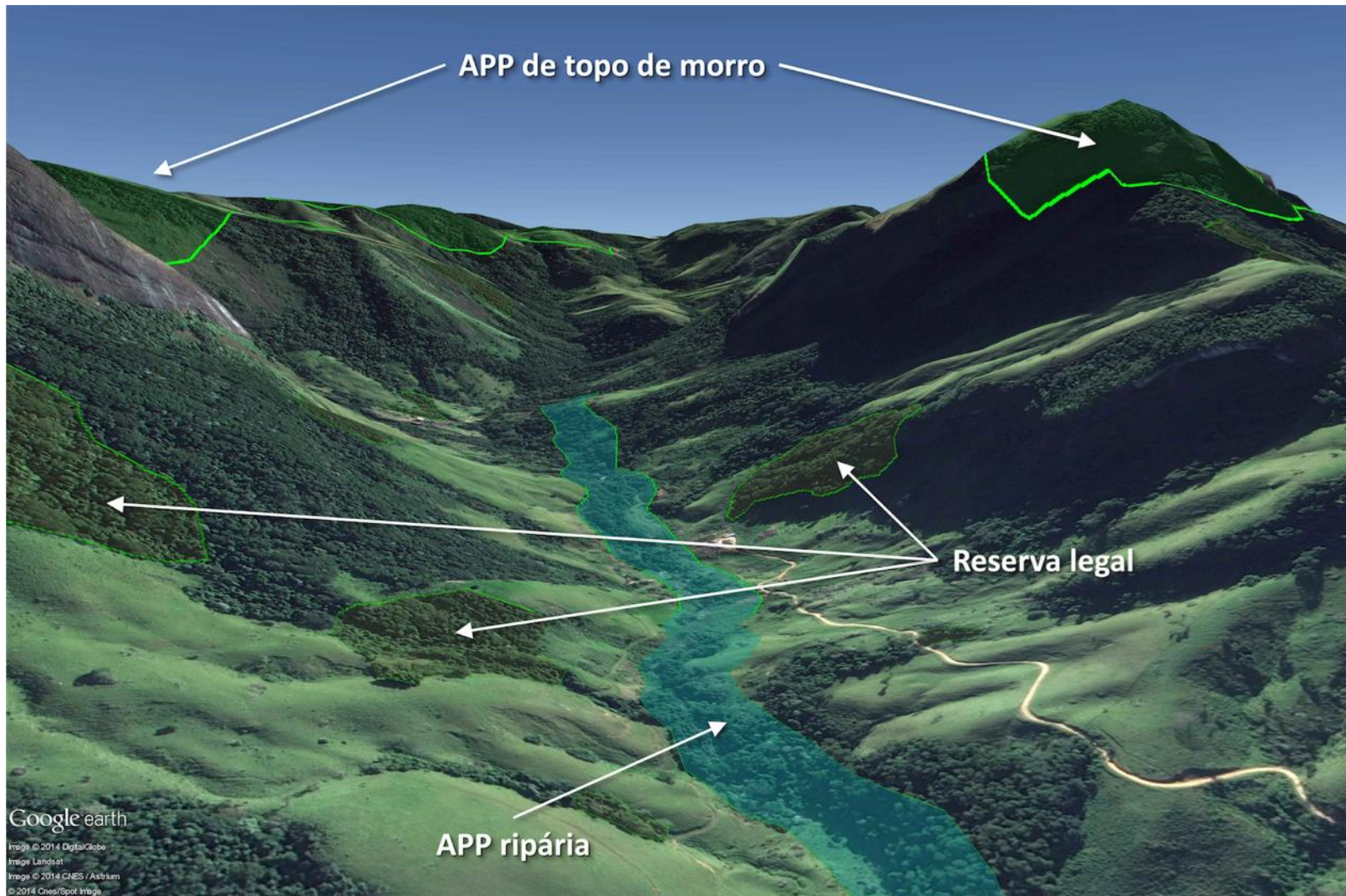
Iniciativa SeloVerde e CAR 2.0



Arquitetura SeloVerde e CAR 2.0



Análise Automática Código Florestal



Análise Automática Código Florestal



- Hidrografia escala 1:20.000
- Mapa do Uso da Terra: FBDS 5m
- Modelagem Espacial: Dinamica EGO 5 m

Parâmetro Código Florestal	Hectares
Área imóvel	232.12
Numero módulos fiscais	8
vegetação imóvel	63.84
Faixa APP restaura	30
Área demandada APP	21.265
Passivo APP antigo	-20.39
Área demandada APP restaura	21.26
Passivo APP restaura	-20.39
Área Demandada RL	46.42
Excedente de Reserva Legal	16.54
Passivo RL Conservação	0
Área Demandada RL Restauração	45
Passivo RL Restauração	0
Desmatamento ilegal (pós 2008)	0

Selo Verde: plataforma de transparência

Diagóstico do Imóvel Rural (CAR)



Adequação
ambiental com
excedente de
RL



Déficit
ambiental



Desmatamento
pós 2008 em
APP ou com RL
abaixo do
mínimo
requerido



Adequação
ambiental



Desmatamento
pós 2008

Selo Verde: plataforma de transparência

Diagóstico da cadeia da pecuária



Sem movimentação
de gado identificada



Com movimentação
de gado e
desmatamento

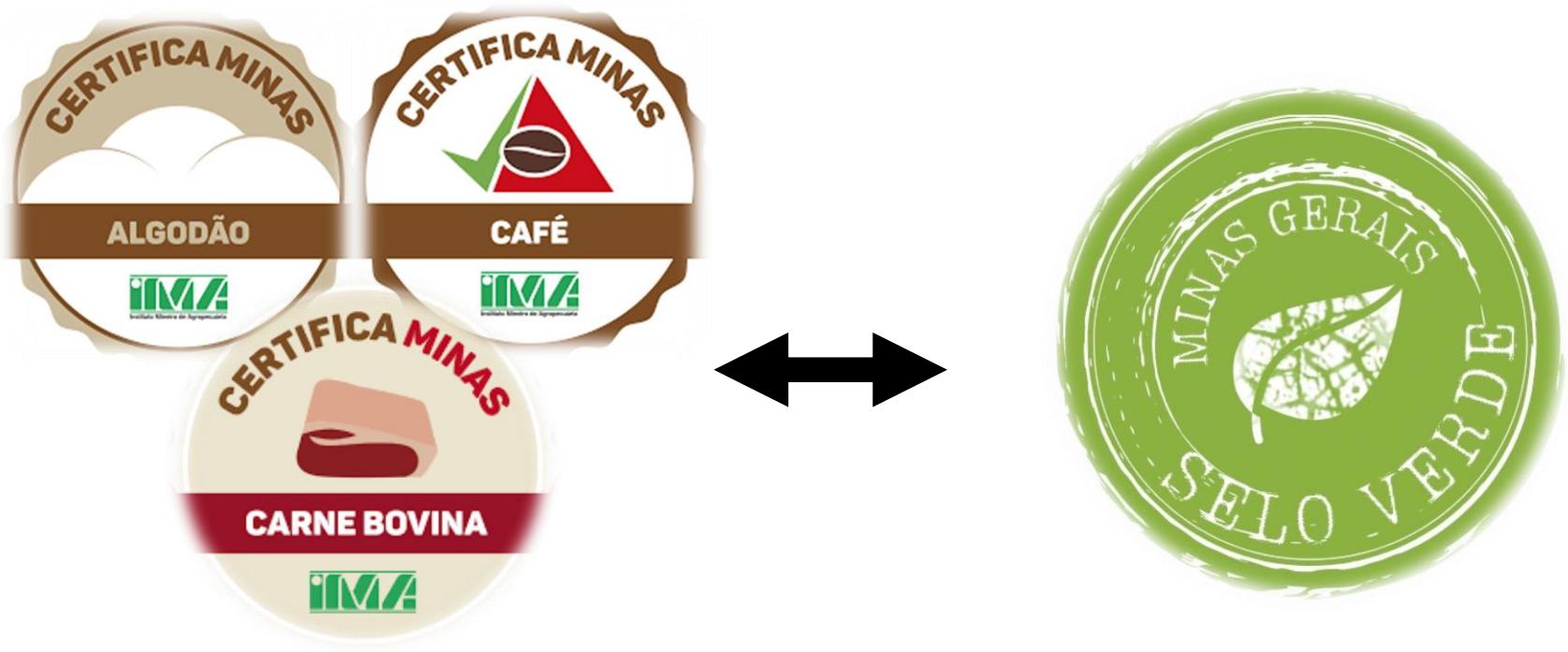


Com movimentação
de gado e sem
desmatamento pós
2008 em APP ou com
RL abaixo do mínimo
requerido




Com movimentação
de gado contaminado
com desmatamento
indireto

Selo Verde: plataforma de transparência

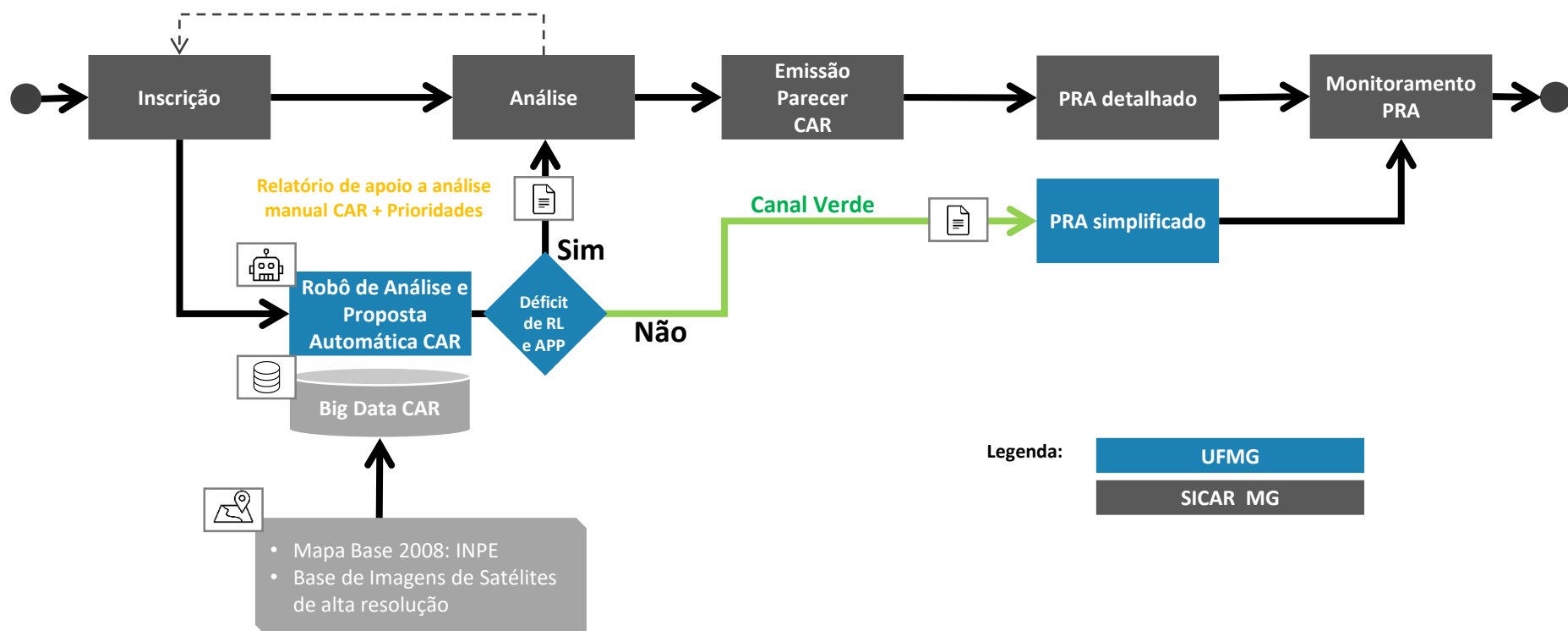


Selo Verde: plataforma de transparência



 Selo Verde Pará	
Versão BETA: os resultados são apenas informativos. Data da emissão: 25/4/2022	
<div><div></div><div></div><div></div><div></div><div></div><div></div></div> <div>Situação: Adequação ambiental</div>	
<div><div></div><div></div><div></div><div></div></div> <div>Situação: Sem movimentação de gado identificada em 2020 ou inconsistências nas informações declaradas</div>	
Dados do imóvel	
Código CAR:	PA-1500602-2F882B91F67C4D7F8F2615B9373088C4
Nome do município:	Altamira
Área do imóvel:	2,24 (ha)
Número de módulos fiscais:	0,0298
Situação do imóvel:	Ativo
Condição do imóvel:	Aguardando análise
Cobertura do solo	
Cultivo de soja:	0 (ha)
Vegetação nativa:	1,66 (ha)
Área consolidada:	0,575 (ha)
Balanço ambiental	
Excedente de RL:	0 (ha)
Déficit de RL:	0 (ha)
Déficit de APP:	0 (ha)
Desmatamento pós 2008*:	0 (ha)
Desmatamento pós 2008 em APP ou com RL abaixo do mínimo requerido*:	0 (ha)

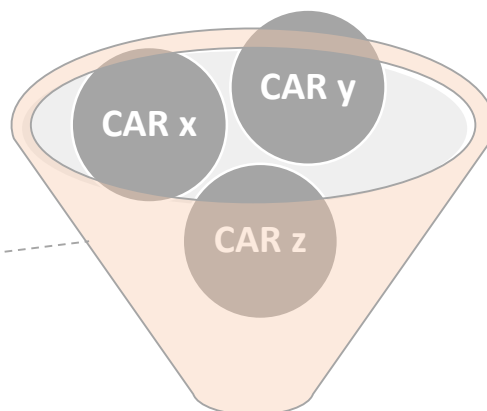
CAR 2.0: validação automática



CAR 2.0: validação automática

FILTROS AUTOMÁTICOS

1. Sobreposição com CAR
2. Sobreposição com UC
3. Sobreposição com TI
4. Sobreposição com floresta pública não destinada
5. Sobreposição com territórios quilombolas
6. Sobreposição com assentamentos rurais
7. Sobreposição com embargo e/ou auto de infração
8. Desmatamento pós-2008
9. Déficit de APP
10. Déficit de RL



**ANALISADO
AUTOMATICAMENTE SEM
PENDÊNCIAS**

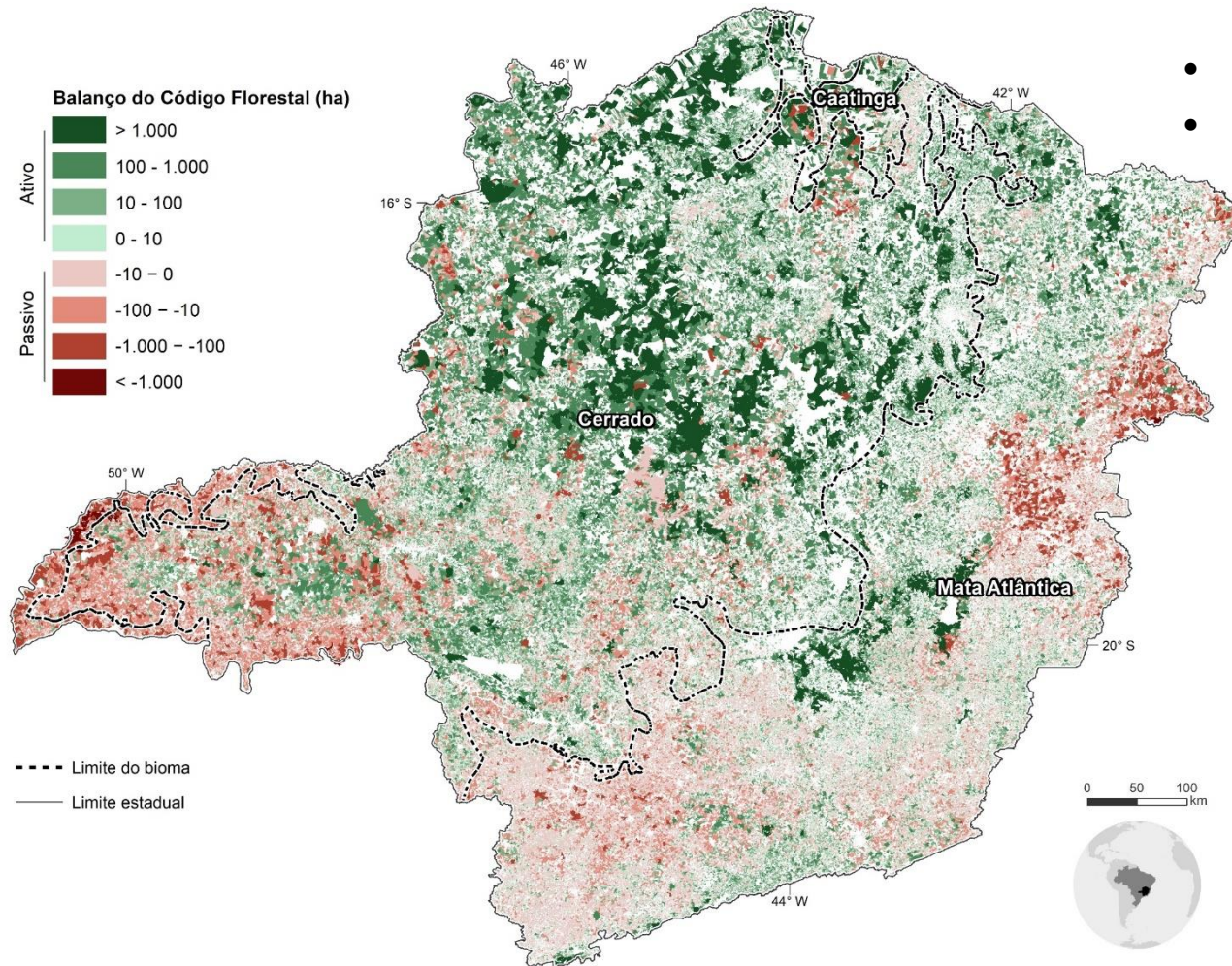
ANÁLISE MANUAL

PRIORIZAÇÃO

- Cenário 1 – Déficit de RL
- Cenário 2 – Excedente de RL
- Cenário 3 – Desmatamento pós 2008
- Cenário 4 – Idade + tamanho imóvel
- Cenário 5 – Gênero + tamanho imóvel

Resultados Preliminares em Minas Gerais

Balanço do Código Florestal (preliminar)



- 40% com ativo florestal
- 3 % com déficit florestal

Estimativas preliminares

- ~65% dos cadastros passariam no filtro automático (sem passivo significativo de Reserva Legal/APP e sobreposição < 10%)
- ~1,1 milhão de hectares de passivos a serem alvo de investimentos para conservação e restauração no PRA
- ~7,2 milhões de hectares de ativos a serem alvo de projetos de conservação e pagamento por serviços ambientais

Próximos Passos

Etapas	2022/1	2022/2	2023/1	2023/2
Avaliação e integração de bases de dados				
Plataforma “Selo Verde MG” beta				
CAR 2.0 beta				
Integração SeloVerde/CAR 2.0 com atualizações automáticas				