

Plano Estadual de Ação Climática



Foto: Izabelly Marques, Tiradentes, MG
Fonte: unsplash

*Programa de Cooperação entre Brasil
e Reino Unido em Finanças Verdes*

2023

Eixos transversais estratégicos

Abordagem integrada, explorando os benefícios da interação entre os eixos

Minimizar danos e aproveitar as oportunidades

Frear a mudança climática por meio da redução de emissões de

GEE



Mitigação



Adaptação



Justiça Climática

Justiça de maneira interligada ao desenvolvimento e direitos humanos

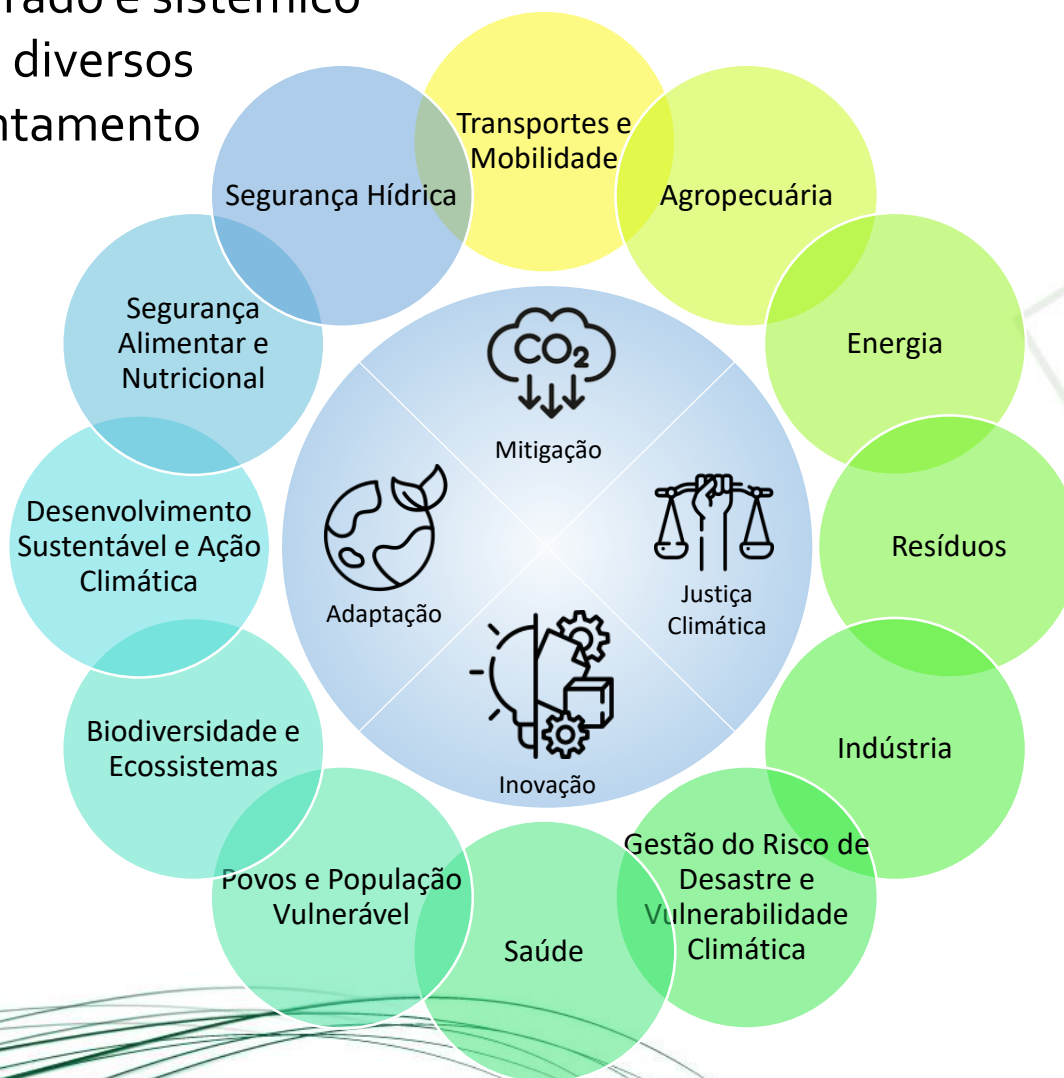


Inovação

Implementação de novas tecnologias mais sustentáveis

Eixos temáticos

Um olhar integrado e sistêmico abrangendo os diversos eixos do enfrentamento às mudanças climáticas



Processo participativo

O PLAC-MG EM NÚMEROS

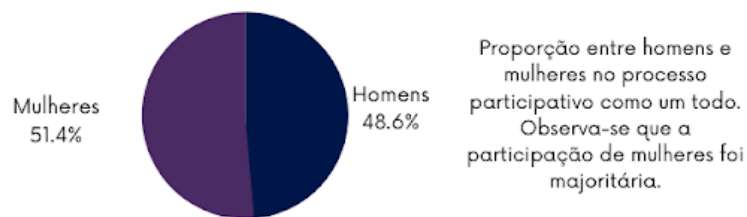
ESTE INFOGRÁFICO APRESENTA OS RESULTADOS DO PROCESSO PARTICIPATIVO PARA CONSTRUÇÃO DO PLANO DE AÇÃO CLIMÁTICA DE MINAS GERAIS

OPORTUNIDADES

Houve mais de 50 oportunidades de participação, entre reuniões, oficinas e formulários. Nelas, estão incluídas as 4 oficinas públicas regionais e 6 reuniões setoriais para o levantamento e discussão das ações.

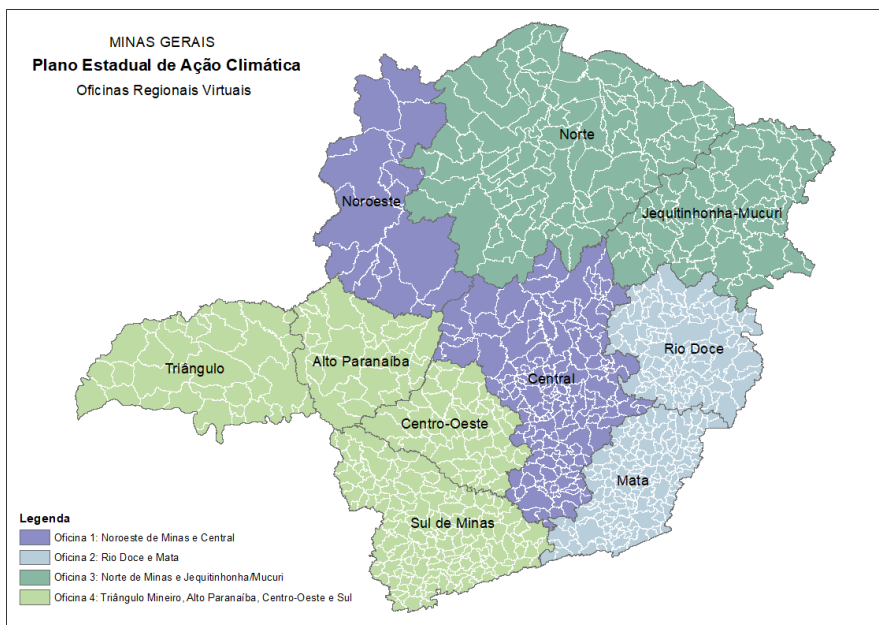
PARTICIPAÇÃO

O desenvolvimento do PLAC-MG contou com mais de 650 participações no total.



CONTRIBUIÇÕES

O processo participativo contou com mais de 630 contribuições no total.





Produtos



Compromisso Race
To Zero



Plano de Inovação para
Descarbonização



Plano de
Descarbonização MG
NetZero 2050

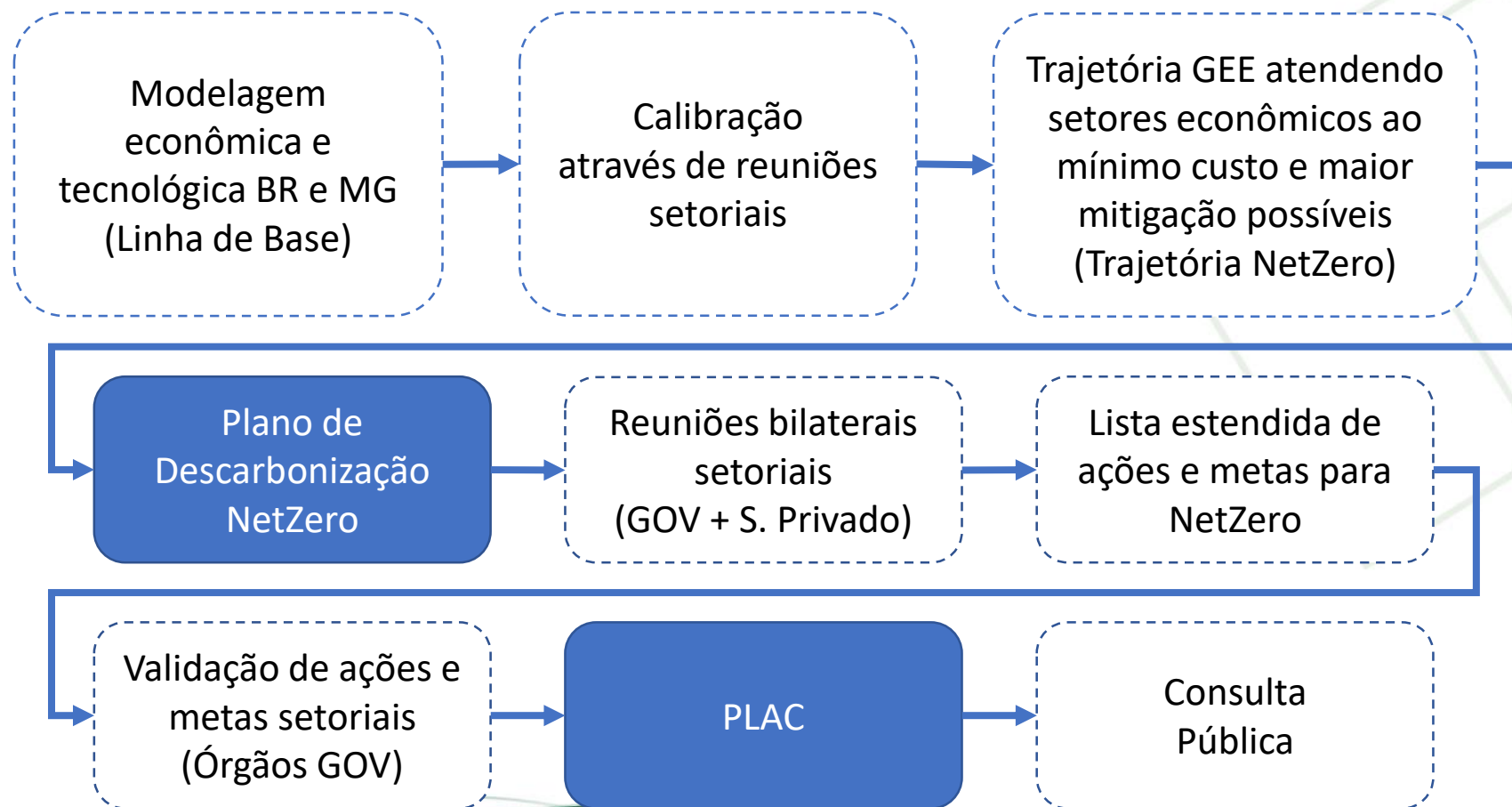


Diagnóstico para a
Ação Climática

4º Inventário MG
GEE

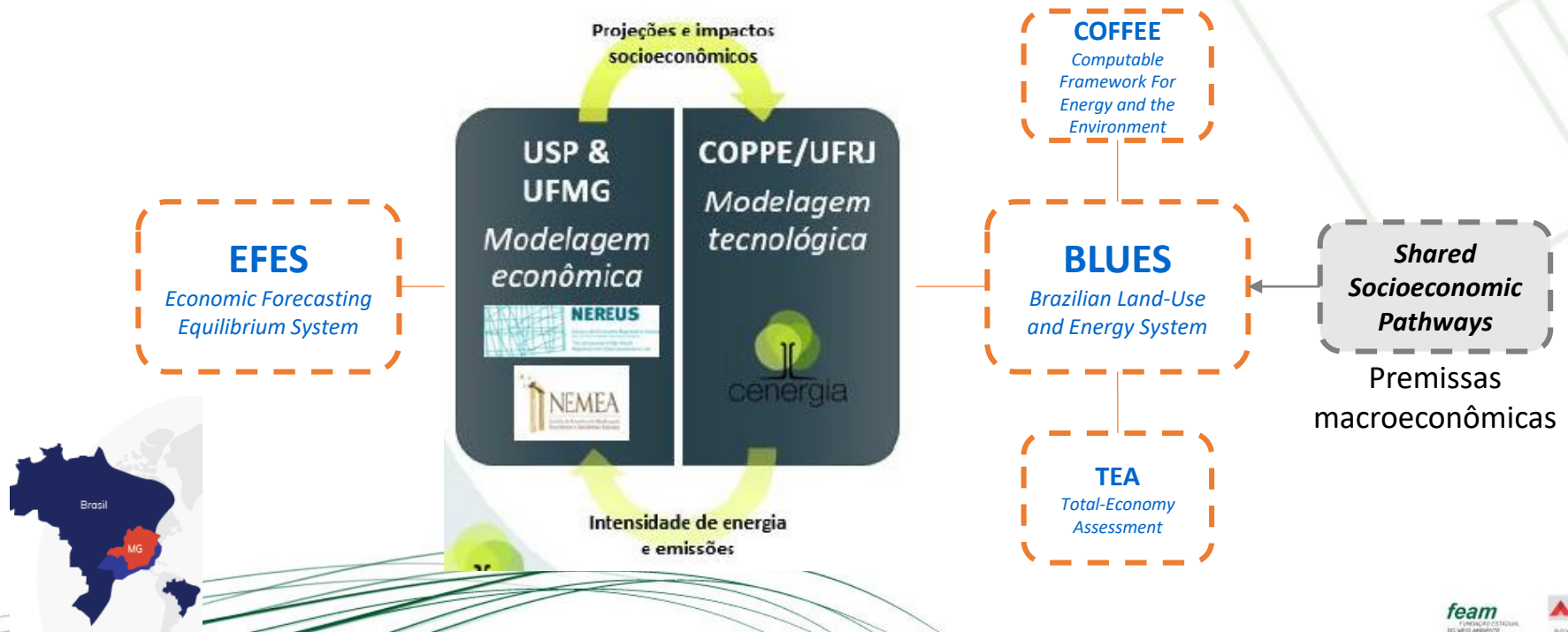


Como foram identificadas as ações e metas de descarbonização necessárias para MG atingir NetZero até 2050 ?



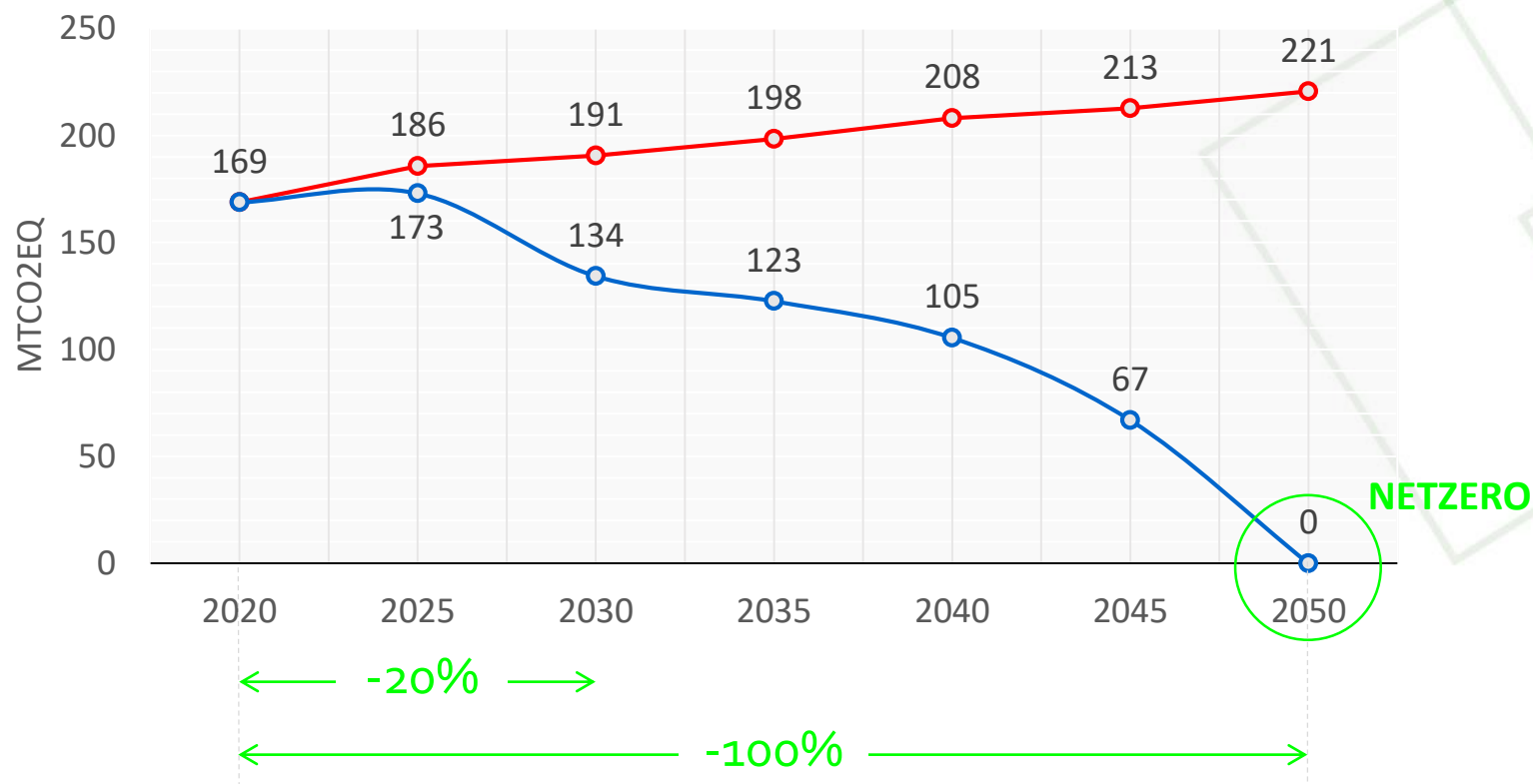
Plano de Descarbonização: Framework de modelagem – Cenário NetZero

Melhores opções para uma trajetória planejada (cenário-meta) de longo prazo, explorando diferentes opções de mitigação, a dinâmica e a integração multisetorial e utilizando uma abordagem baseada na lógica de otimização para garantir o menor custo global



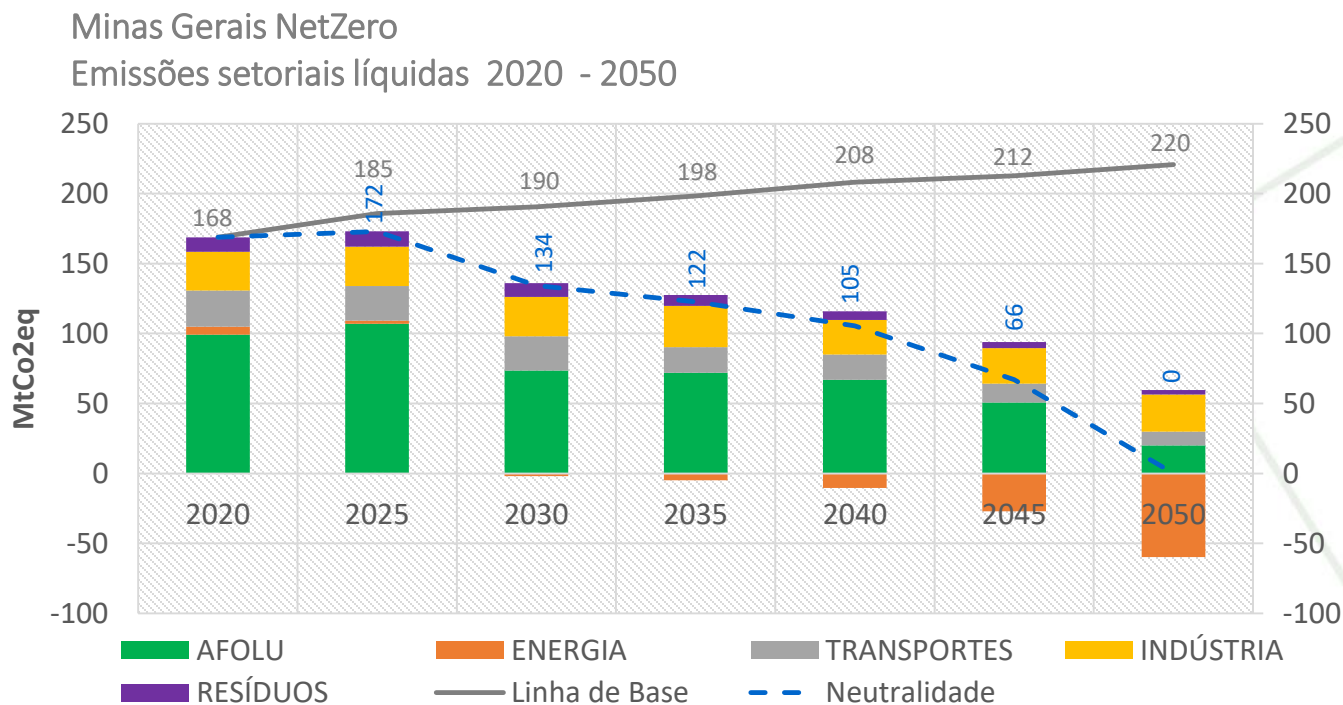
Trajetória NetZero 2050

Minas Gerais NetZero
Emissões totais líquidas 2020 - 2050





Trajetória NetZero 2050





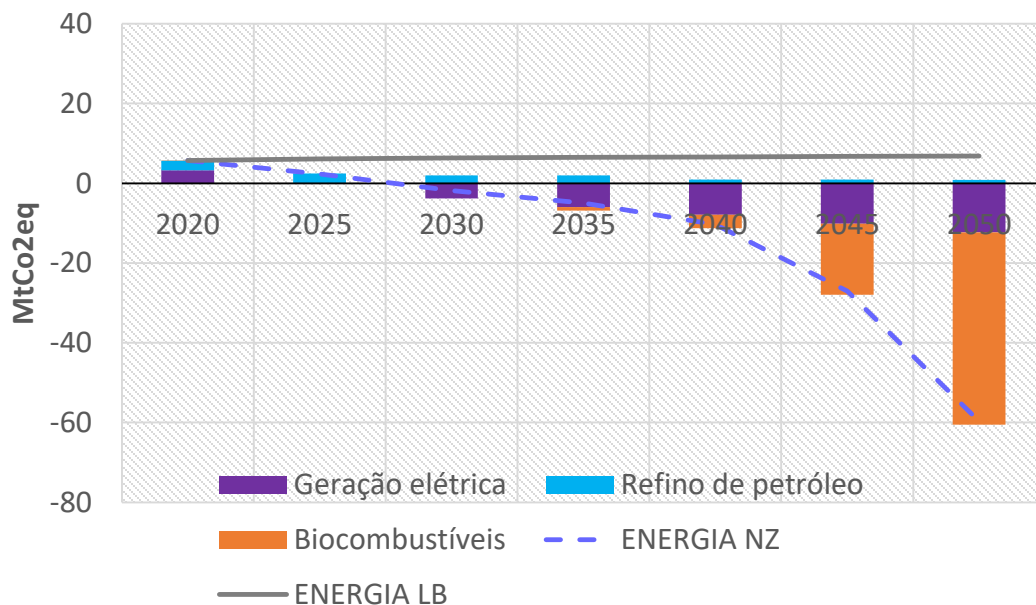
Trajetória NetZero 2050

Setor	Meta (% de redução de emissões líquidas em relação à 2020)						
	2020	2025	2030	2035	2040	2045	2050
AFOLU	0%	8%	-26%	-27%	-32%	-49%	-80%
Agropecuária	0%	13%	22%	32%	38%	48%	58%
Mudança no uso da terra	0%	1%	-89%	-106%	-124%	-175%	-260%
ENERGIA	0%	3%	-6%	-6%	-24%	-24%	-24%
TRANSPORTES	0%	-4%	-6%	-29%	-31%	-48%	-62%
INDÚSTRIA	0%	1%	1%	6%	-11%	-9%	-4%
RESÍDUOS	0%	6%	-4%	-24%	-41%	-56%	-69%
ABATIMENTO SIN¹	0%	-283%	-637%	-849%	-1027%	-1236%	-1443%
ABATIMENTO Biocombustíveis²	0%	0%	0%	-88%	-338%	-1782%	-4823%
TOTAL	0%	2%	-20%	-27%	-38%	-60%	-100%

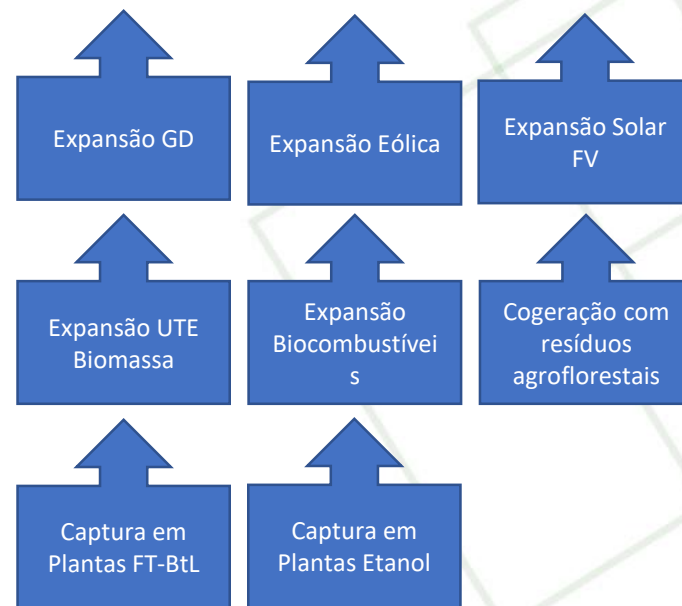
Trajetória NetZero 2050

Setor Energia

Minas Gerais NetZero
Emissão líquidas setor ENERGIA 2020 - 2050



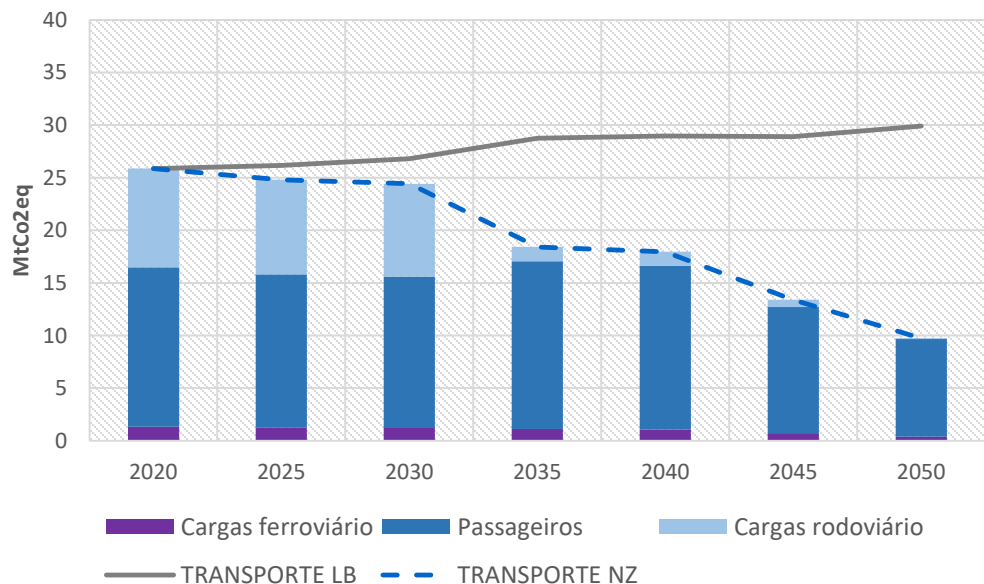
Medidas de descarbonização



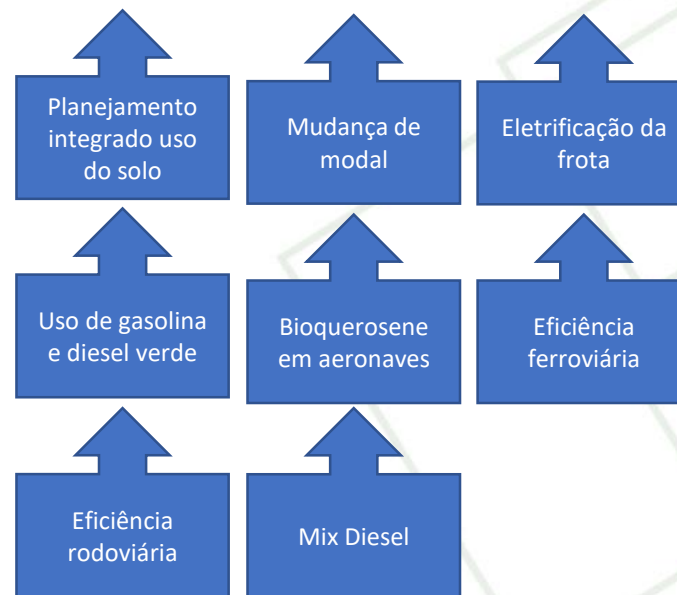
Trajetória NetZero 2050

Setor Transporte e Mobilidade

Minas Gerais NetZero
Emissão Líquidas setor TRANSPORTE/MOBILIDADE 2020 - 2050



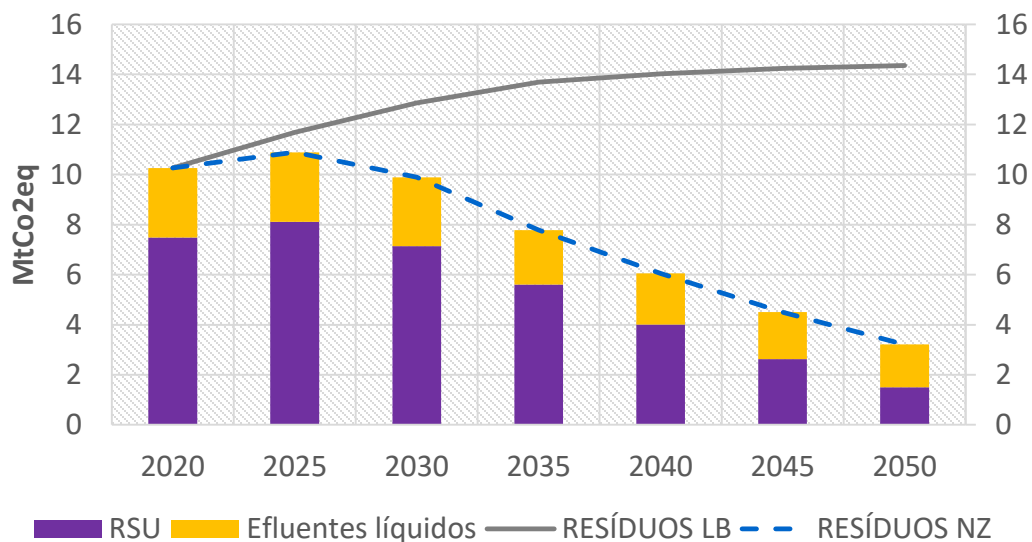
Medidas de descarbonização



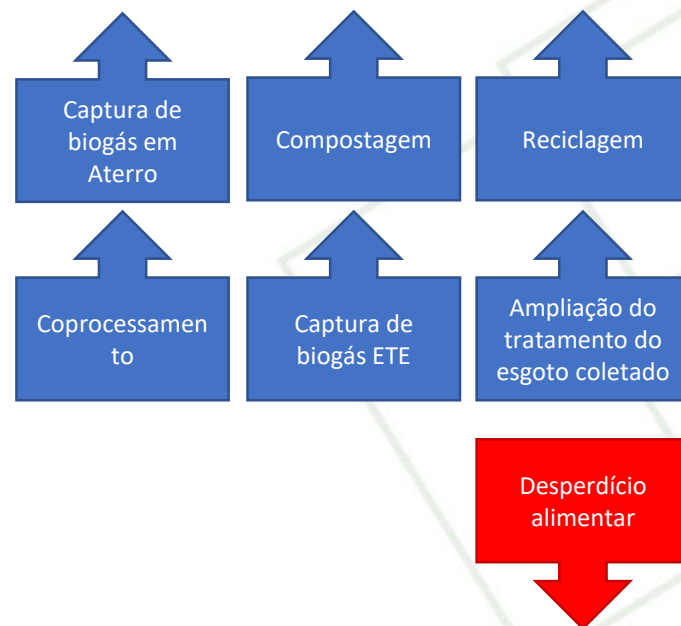
Trajetória NetZero 2050

Setor Resíduos

Minas Gerais NetZero
Emissão Líquidas setor RESÍDUOS 2020 - 2050



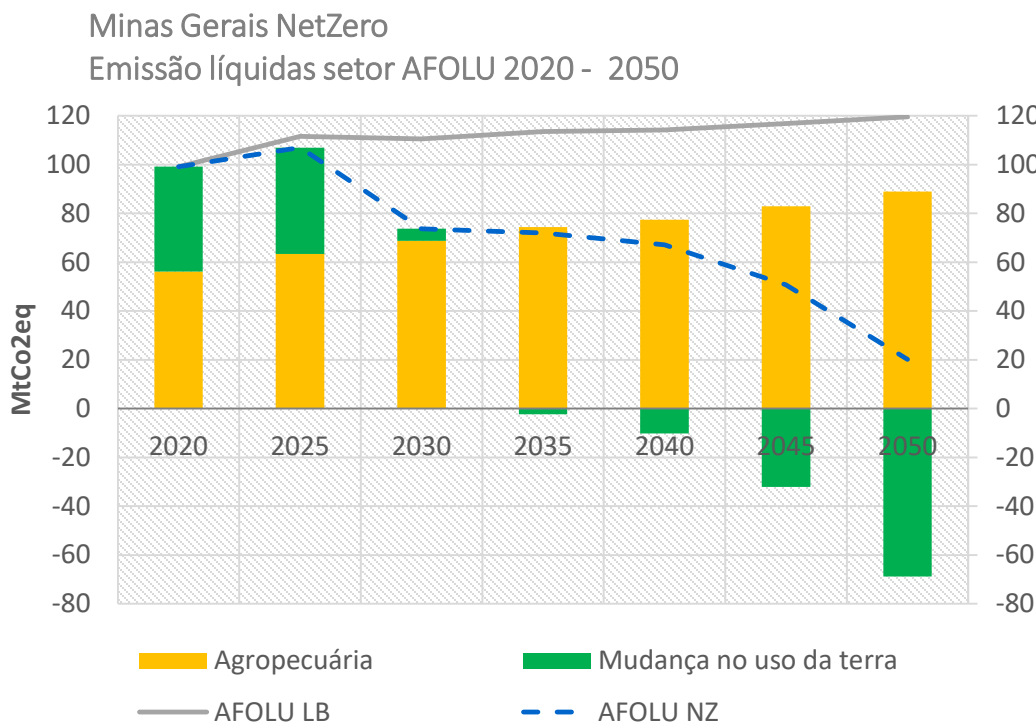
Medidas de descarbonização



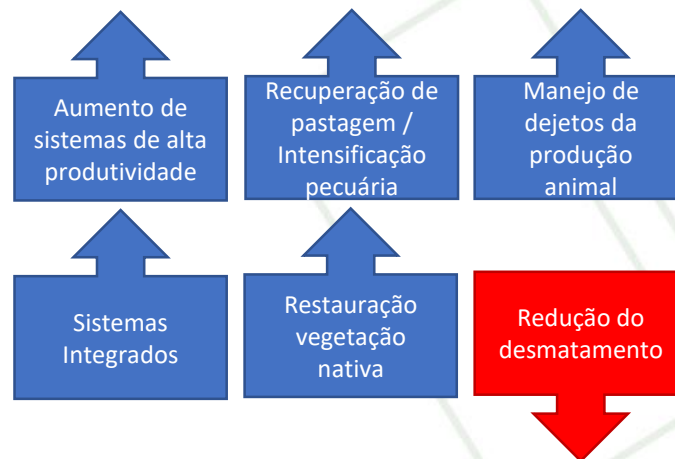
Trajetória NetZero 2050

Setor Agropecuária, Uso da terra e Floresta

Potencial de mitigação das medidas propostas



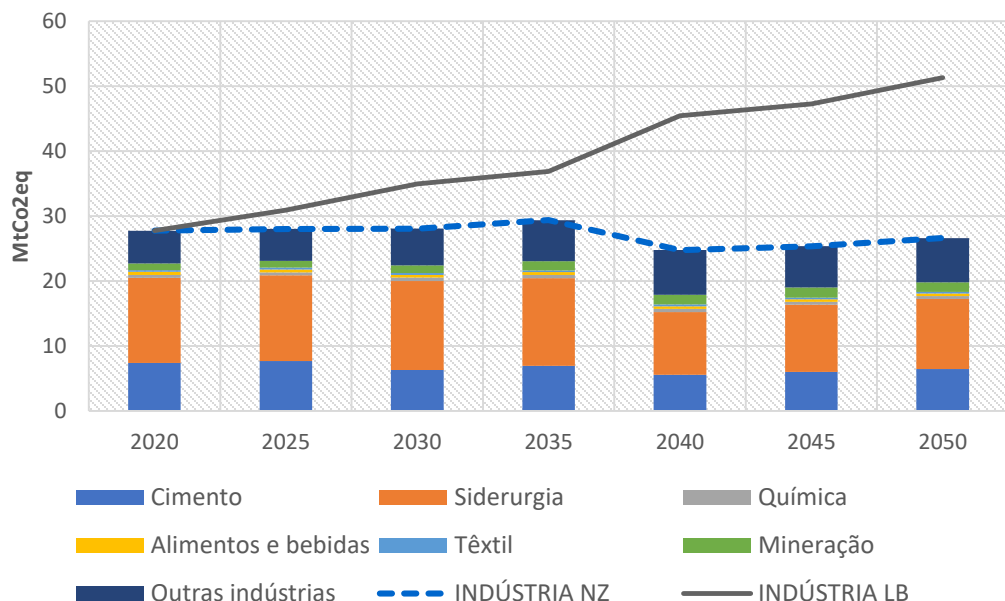
Medidas de descarbonização



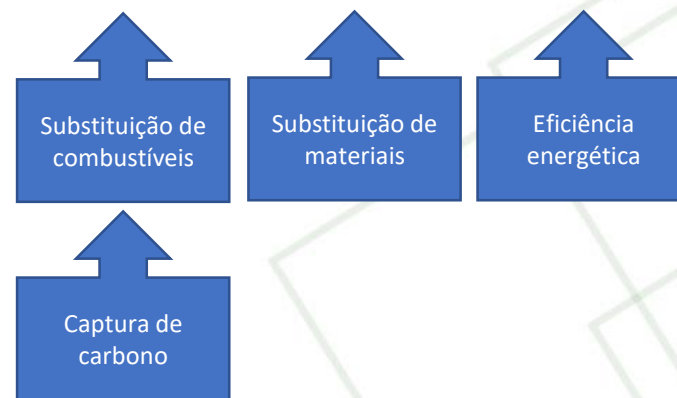
Trajetória NetZero 2050

Setor Indústria

Minas Gerais NetZero
Emissão líquidas setor INDÚSTRIA 2020 - 2050

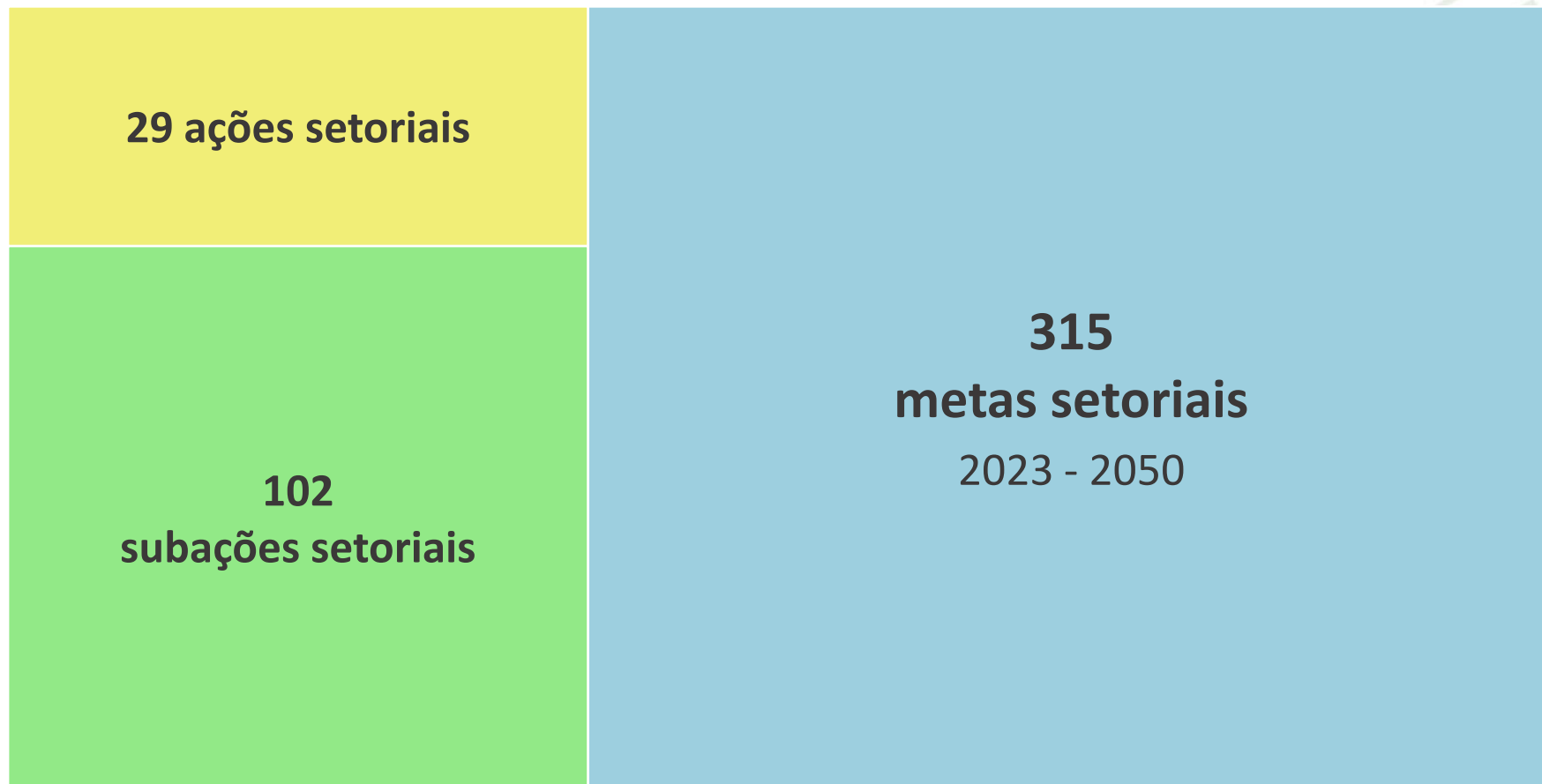


Medidas de descarbonização



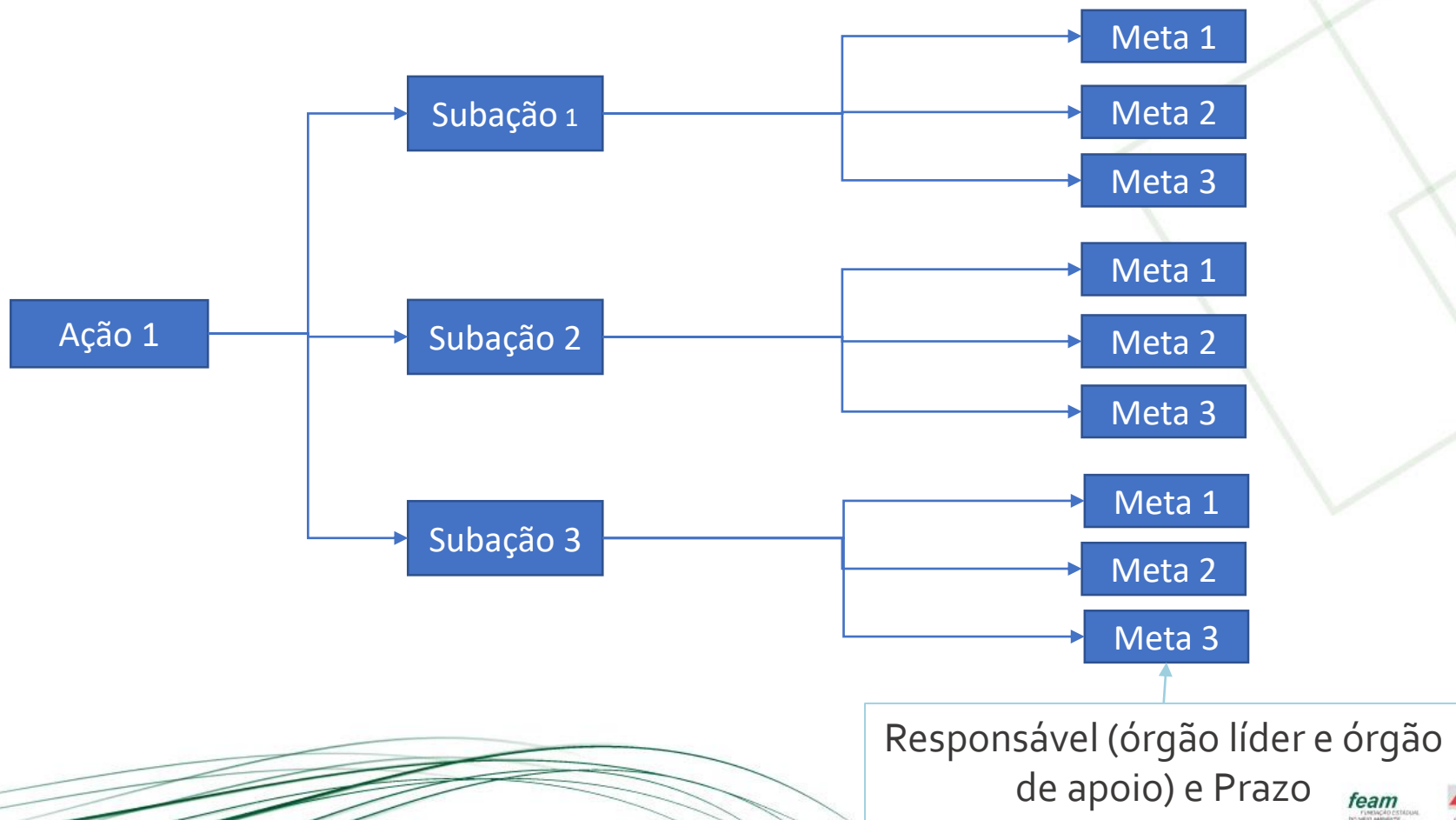


Diretrizes e Ações Estratégicas PLAC-MG



Diretrizes e Ações Estratégicas PLAC-MG

Como estão delineadas as 29 ações setoriais, 102 subseções setoriais, 315 metas subsetoriais e os correspondentes prazos?





Diretrizes e Ações Estratégicas PLAC-MG

Instituição	Nº subações	
	Lider	Apoio
ARMBH	1	1
ARMVA	1	0
Seinfra	3	3
Sede	13	7
Seapa	9	8
Feam	17	18
Semad	19	28
Secult	4	0
Igam	6	3
GMG/Cedec	3	2
Idene	1	0
Ses	6	1
Sedese	6	2
IEF	8	7



Diretrizes e Ações Estratégicas PLAC-MG

AÇÃO 1 PARA O SETOR DE TRANSPORTE

Promover a mudança modal de carga e passageiros, a mobilidade urbana sustentável e o planejamento integrado do uso do solo para o setor de transportes

Subação 3

Órgão líder: Seinfra
Órgão de apoio: Sede

Requalificar e reativar linhas férreas e aumentar a quantidade de passageiros e cargas transportadas

Metas

Prazos

3.1 Promover a implementação das ações e projetos de requalificação, reativação e ampliação de linhas férreas previstos no **Plano Estratégico Ferroviário de Minas Gerais (PEF)**

3.2 Atingir, para o transporte de carga, **uma transição do uso do modal rodoviário para o ferroviário de 30% até 2050.**

3.1. **30% do potencial até 2030, 60% do potencial até 2040 e 100% do potencial até 2050**

3.2. **10% até 2030, 20% até 2040 e 30% até 2050.**

Diretrizes e Ações Estratégicas PLAC-MG

AÇÃO 2 PARA O SETOR DE TRANSPORTES

Promover a descarbonização no setor de transporte de carga e passageiros

Subação 1

Órgão líder: Sede

Órgãos de apoio: Feam

**Promover a
redução do uso
de combustíveis
fósseis no
estado por meio
de incentivos à
utilização de
biocombustíveis**

Meta

- 1.1. Promover a ampliação da substituição da gasolina e do diesel por biocombustíveis, ampliando em 10% sua participação na demanda energética até 2030 e em 50% até 2050
- 1.2. Realizar ações para possibilitar a substituição da QAV fóssil por bioquerosene em voos domésticos partindo de Minas Gerais, alcançando 10% da demanda energética até 2030, 30% até 2040 e 60% até 2050

Prazos

- 1.1. 2030 e 2050
- 1.2. 2030, 2040 e 2050

Diretrizes e Ações Estratégicas PLAC-MG

AÇÃO 1 PARA O SETOR DE ENERGIA

Promover ações de aumento da eficiência energética

Subação 3

Órgão líder: Sede
Órgãos de apoio: Semad e Feam

**Criar o
Programa
Estadual de
Tecnologias de
Baixo Carbono
e Eficiência
Energética**

Meta

- 3.1. Desenvolver o Programa Estadual de Tecnologias de Baixo Carbono e Eficiência Energética
- 3.2. Lançar o Programa Estadual de Tecnologias de Baixo Carbono e Eficiência Energética.

Prazos

- 3.1. 2024
- 3.2. 2025

Consulta Pública

Abertura da etapa de consulta pública de caráter consultivo para as ações e subações do PLAC-MG

19/12/2022 à 16/02/2023



Consulta Pública

