

# **ENTREGAS 2020**

## **PLANEJAMENTO 2021**

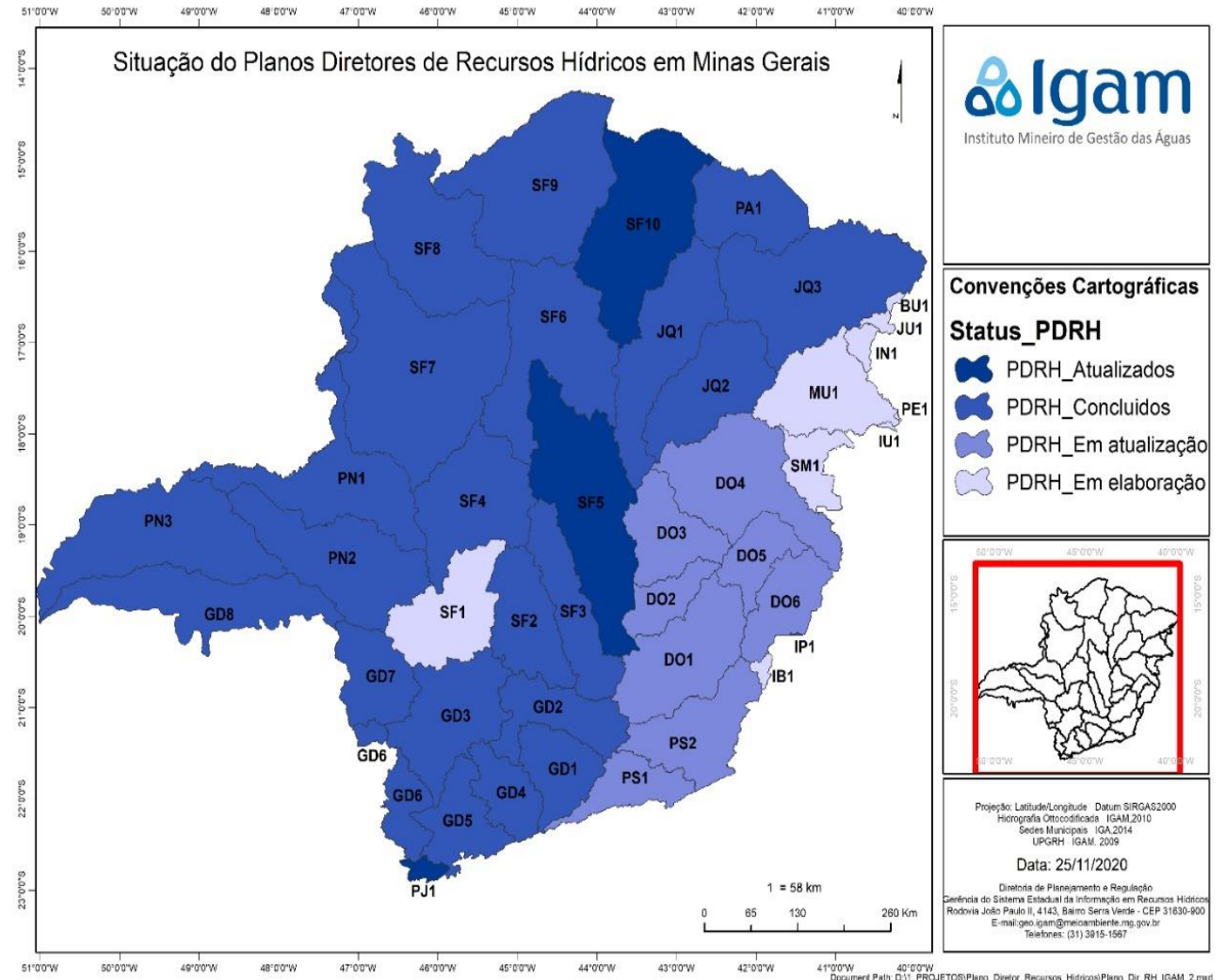
1.

# ENTREGAS 2020



# Planos Diretores de Recursos Hídricos

- Aprovação do PDRH do Afluentes Mineiros do Baixo Rio Grande
- Totalizando **33** PDRH em Minas Gerais



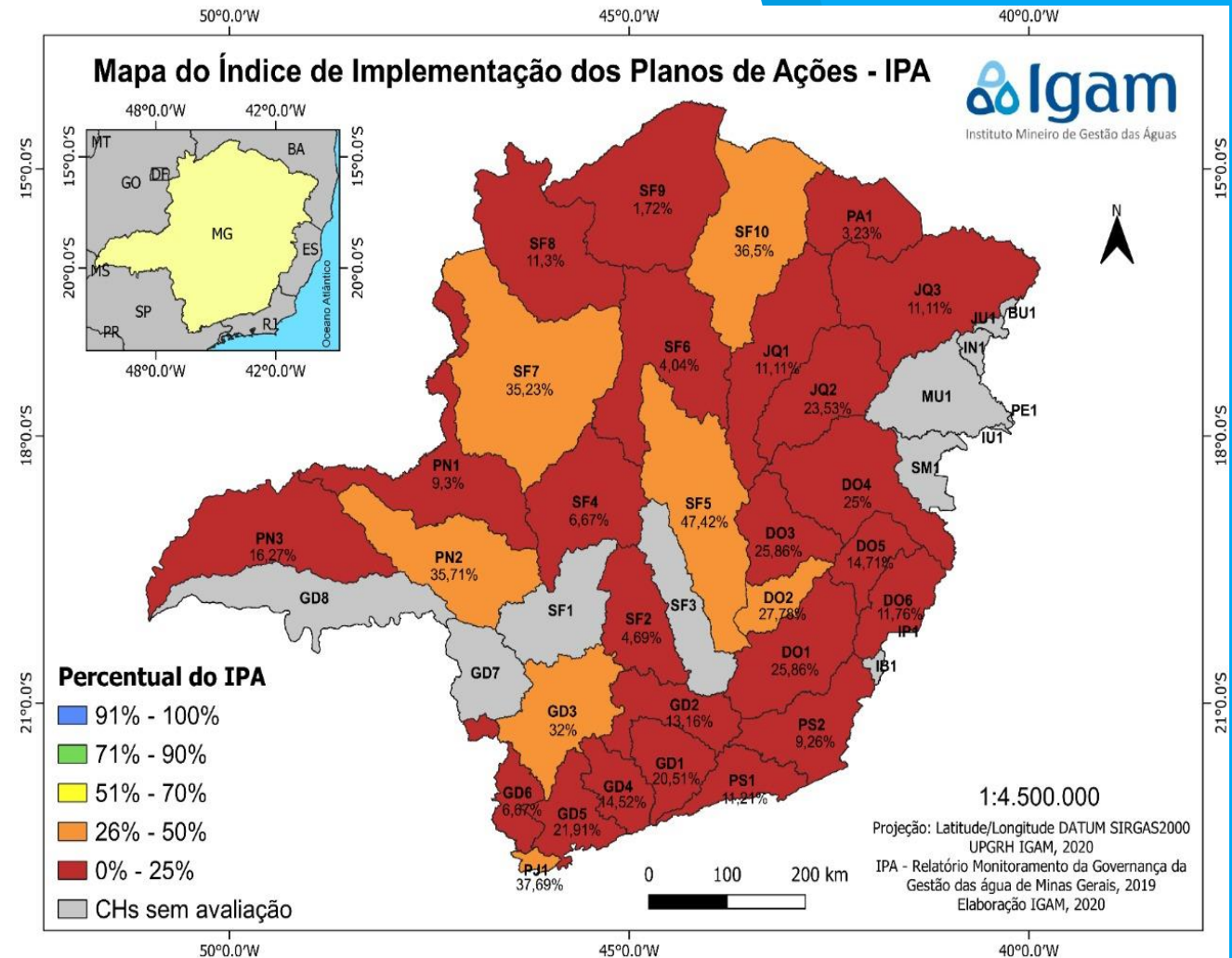
# Planos Diretores de Recursos Hídricos

- Programa de Aprimoramento da Elaboração e Implementação dos Planos Diretores de Recursos Hídricos



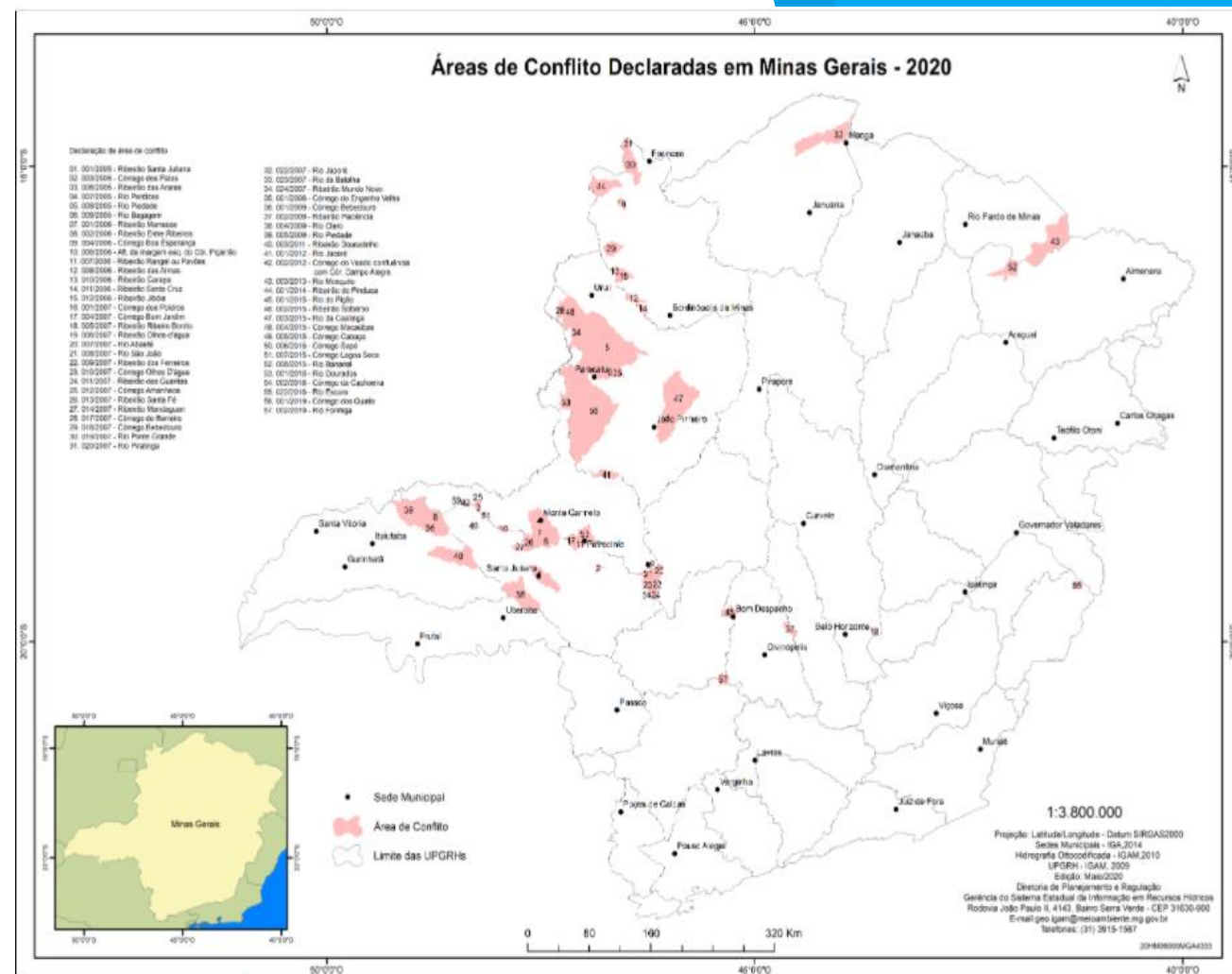
# Planos Diretores de Recursos Hídricos

- Avaliação da Implementação dos PDRH
- Índice de Implementação dos Planos de Ações
  - 30 PDRH
  - PERH



## Gestão das Áreas de Conflito

- **09** DAC's emitidas
- **69** DAC's vigente
- **20** Portarias de outorga coletiva provisória
- **26** Portarias de CGL publicadas em 2020



# Águas Subterrâneas

- GTT que elaborou minuta de DN que serão pautadas no CERH
- Criação do GT na CTIG para regulamentar os procedimentos **para recarga artificial de aquífero.**



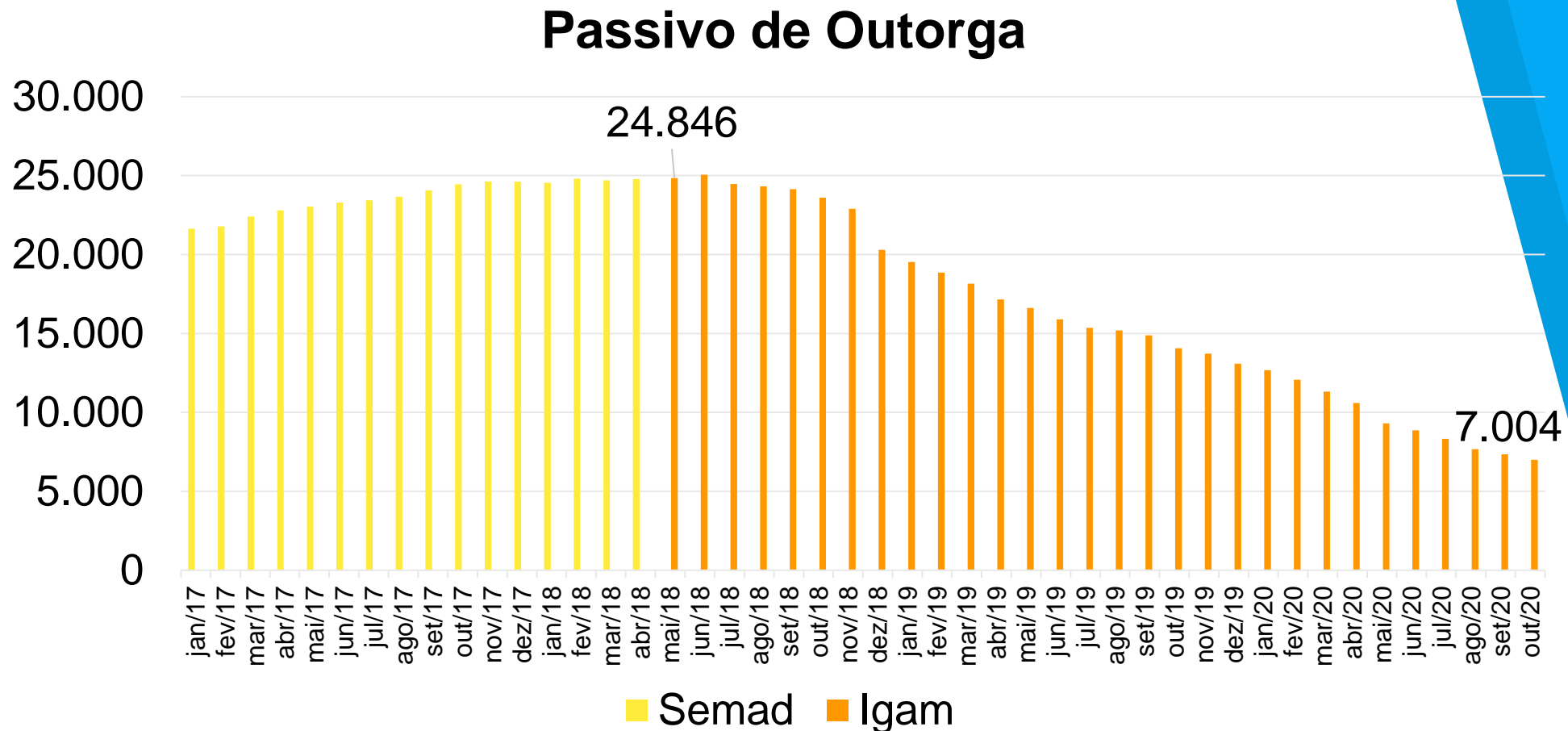
# Reuso

- CERH-MG Nº 65/2020, estão sujeitos a cadastramento os produtores de água para **reuso direto de água não potável**.
- O Cadastro será realizado de forma digital, via **SEI.MG**



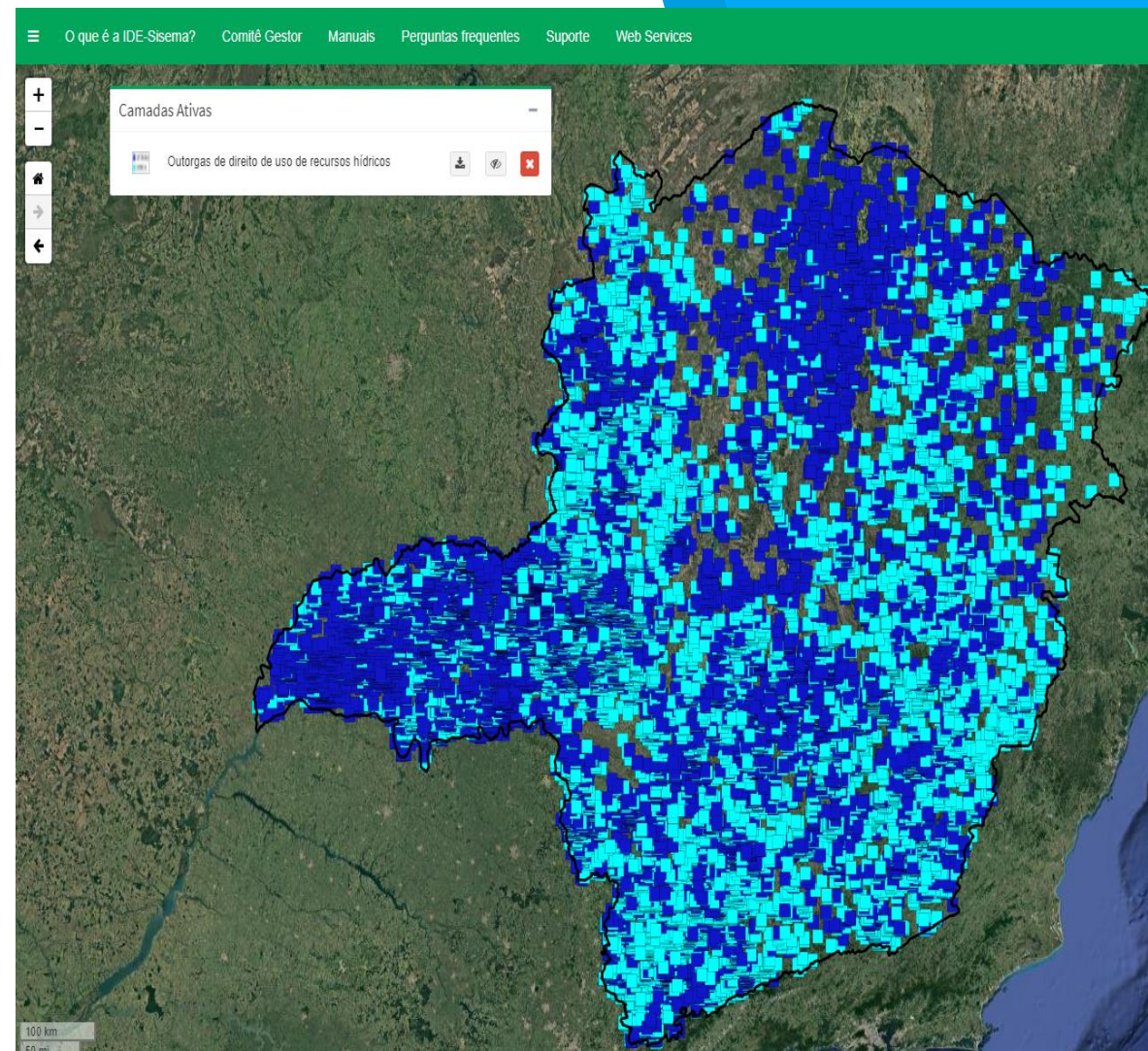
## Passivo de Outorgas

- Conclusão de **13.903 processos** de outorga, sendo **6.181** deles estavam no passivo



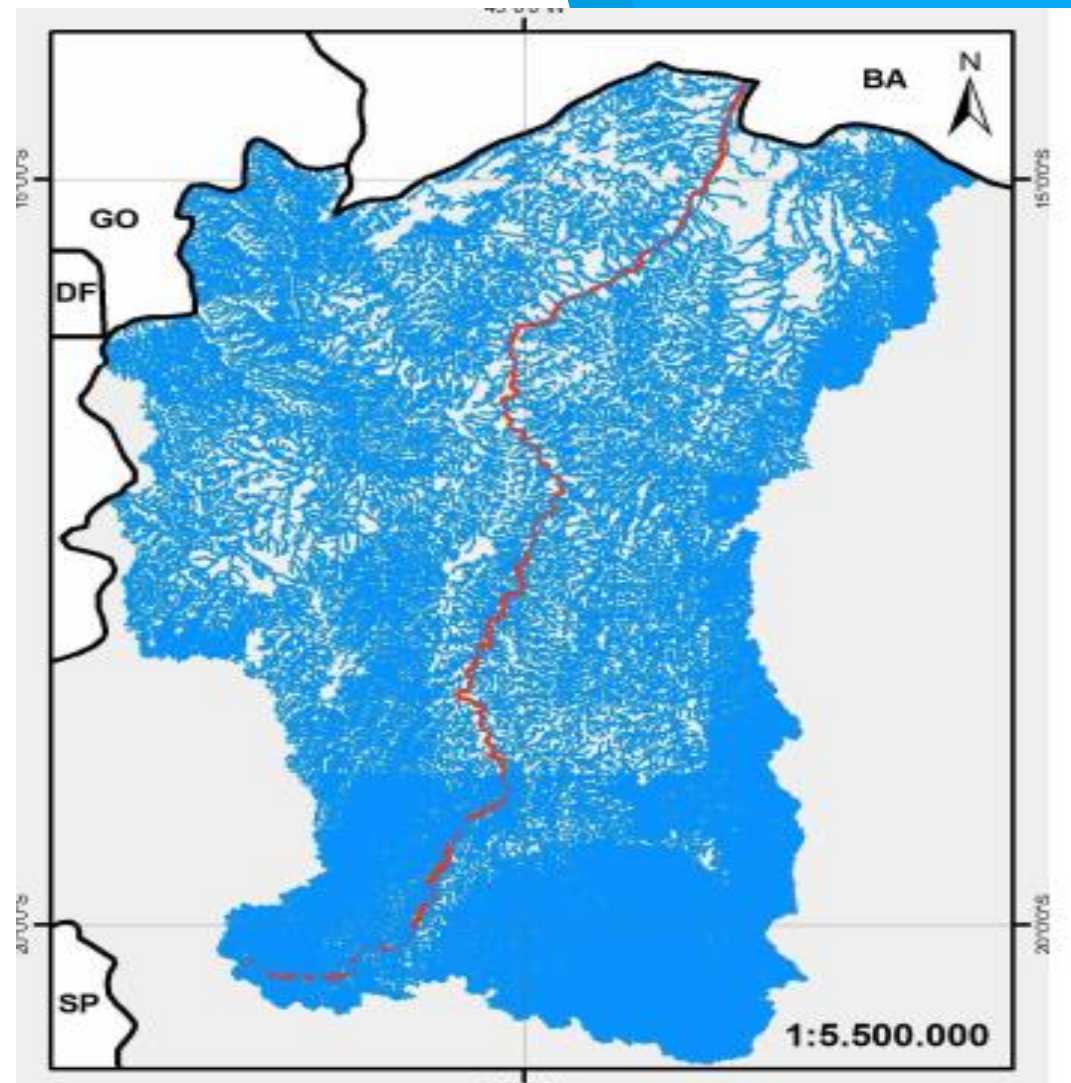
# Transparência Portarias de Outorga

- Disponibilização na **IDE-Sistema**
- Sistema de Publicação



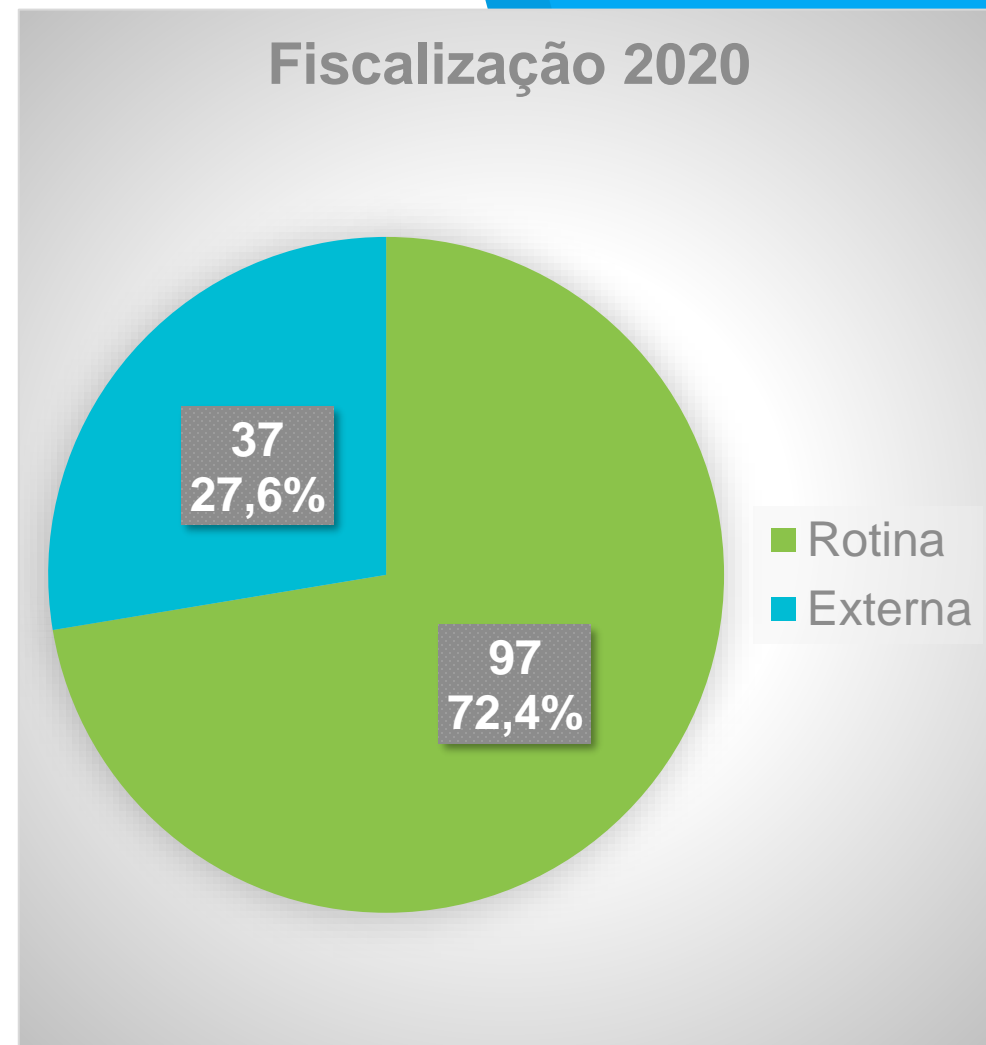
# Atualização da Base Cartográfica

- Análise, correção topológica, e adequação dos limites das **Circunscrição Hidrográficas (CE)** e **Unidades Estratégicas de Gestão (UEG)** na base ottocodificada da ANA



## Segurança de Barragens

- **337 barragens** de acumulação de água cadastradas no Sistema Nacional de Informações sobre Segurança de Barragens – SNISB
- **134 fiscalizações** em barragens de acumulação de água. Sendo **97 fiscalizações (72,4%)** de rotina de segurança e **37 fiscalizações (27,6%)** oriundas de atendimento a demandas externas



# Segurança de Barragens

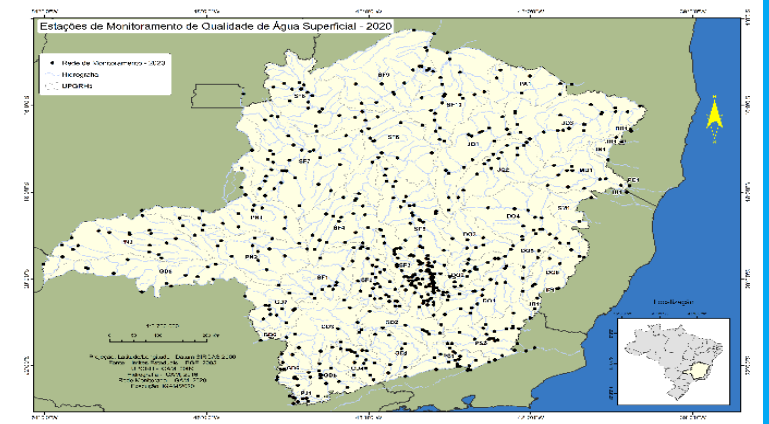
- Plano de **Comunicação de Cadastramento**
- Aumento de **2 estações** e **aprimoramento** do **monitoramento** da **Rede de Alerta de Seca (GDH)**, em reservatórios no Norte de Minas;
- Realização de **Webinar Igam - Aspectos Legais da Segurança de Barragens de Água MG**

Igam alerta para prazos do cadastro de barragens de água no Estado

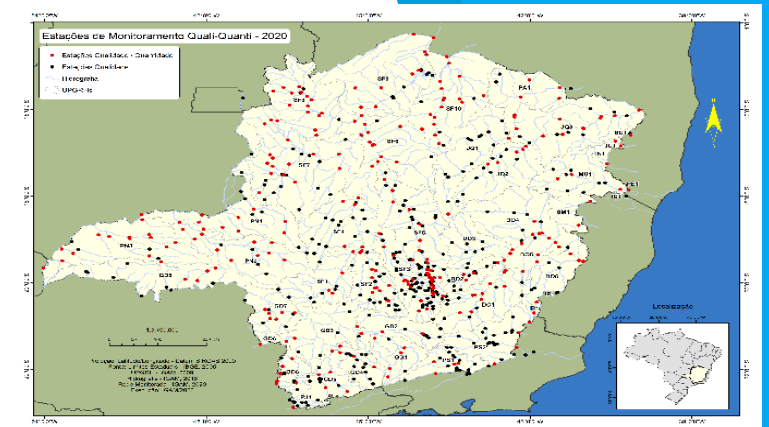


# Monitoramento Qualitativo

- Operação de **666 estações monitoradas trimestralmente** (560 coincidentes com a Rede Nacional), sendo **280 estações com medição simultânea de vazão**
- Ampliação de **5 pontos** de monitoramento (totalizando **671 pontos**)
- Realização de Monitoramento Mensal:
  - 11 pontos no Rio das Velhas (florações de cianobactérias)
  - 16 pontos na bacia do rio Paraopeba (Desastre Vale S.A.)
  - 14 pontos no rio Doce (Desastre Samarco).



Rede Básica (monitoramento rotina)



Rede Qualiagua quali-quantitativa (compõem a rede Nacional)

# QualiÁguas

- Minas Gerais foi o **primeiro estado** da a aderir ao programa em 2015;
- Minas Gerais cumpriu **100% das metas das metas do Qualiagua em 2020;**
- Atualmente são **560 pontos de monitoramento** de água superficial coincidentes com a Rede Nacional, sendo **280 com medição simultânea de vazão;**



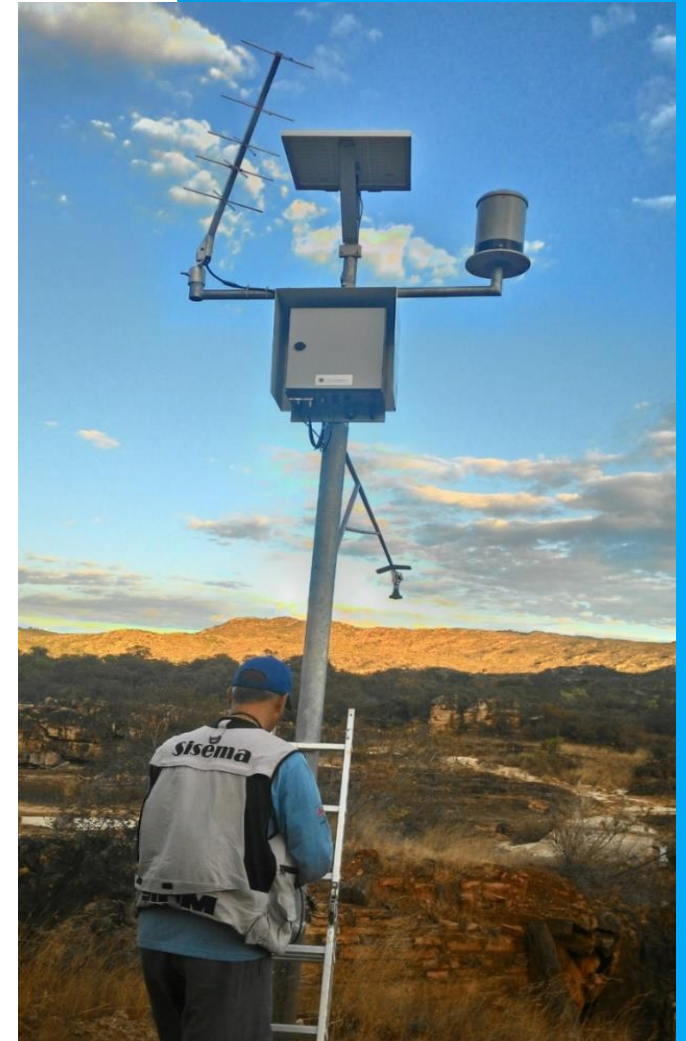
# Acompanhamento dos Desastres Ambientais

- Boletim **Especial da Qualidade da água da bacia do Rio Doce**
- Caderno Especial – 1 ano da bacia do rio **Paraopeba**
- Informativos de **Avaliação Trimestral** da Qualidade das Águas Superficiais e de Sedimentos do rio Paraopeba – 04 edições
- **Boletins do Cidadão** – 11 edições
- Informativos da Qualidade dos Sedimentos;
- Acompanhamento das ações de revitalização dos rios atingidos e da efetividade das ações ambientais



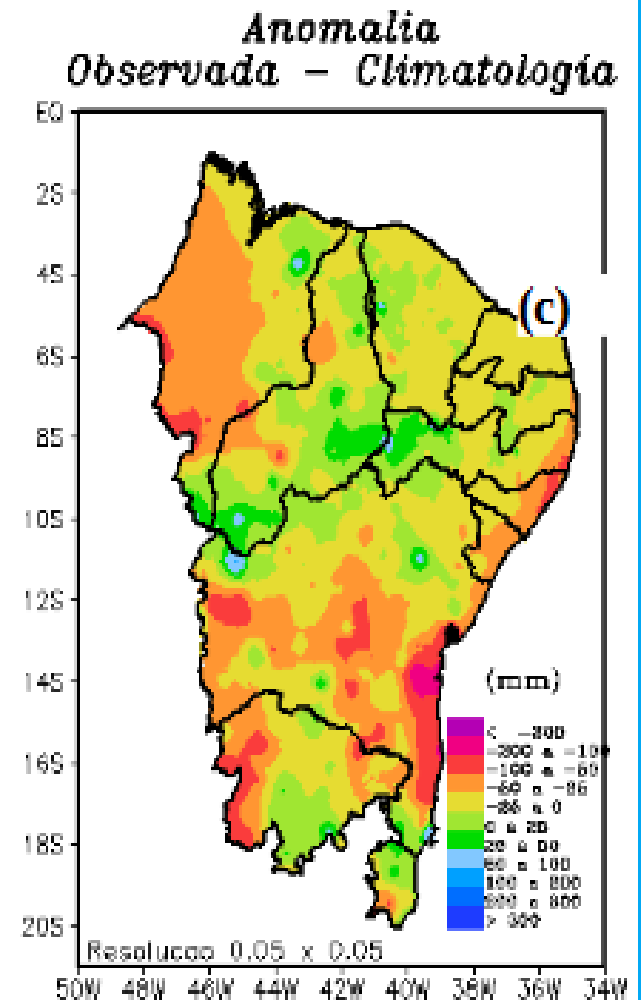
# Monitoramento Hidrometeorológico

- **Previsão semanal** de precipitação acumulada para reservatórios (29 previsões emitidas)
- Elaboração e Publicação da **previsão diária** do tempo no site do SIMGE
- Elaboração e Publicação diária do Informativo de **Previsões e Avisos Meteorológicos** (146 informativos emitidos)
- Elaboração e publicação de boletins diários de acompanhamento hidrológico (213 boletins)



# Eventos Críticos

- Emissão de **alertas de tempo severo** à CEDEC
- Emissão de **alertas de baixa umidade** (7 previsões semanais emitidas)
- Previsões especiais para eventos e previsão de tempo severo
- Operação em Barragens (7 previsões emitidas)
- Integração à equipe de autoria do **Programa Monitor de Secas**
- Elaboração e publicação de boletins de acompanhamento de **situação crítica de escassez hídrica** (24 boletins emitidos)



## Gestão Participação

- Processo eleitoral para renovação de **35 Diretorias dos Comitês de Bacias Hidrográficas**
- **Curso EAD “Boas Práticas para Gestão e Participação”**, voltado para a capacitação dos novos membros das Diretorias e dos Auxiliares Administrativos que prestam apoio aos CBHs



## Apoio aos CBH's

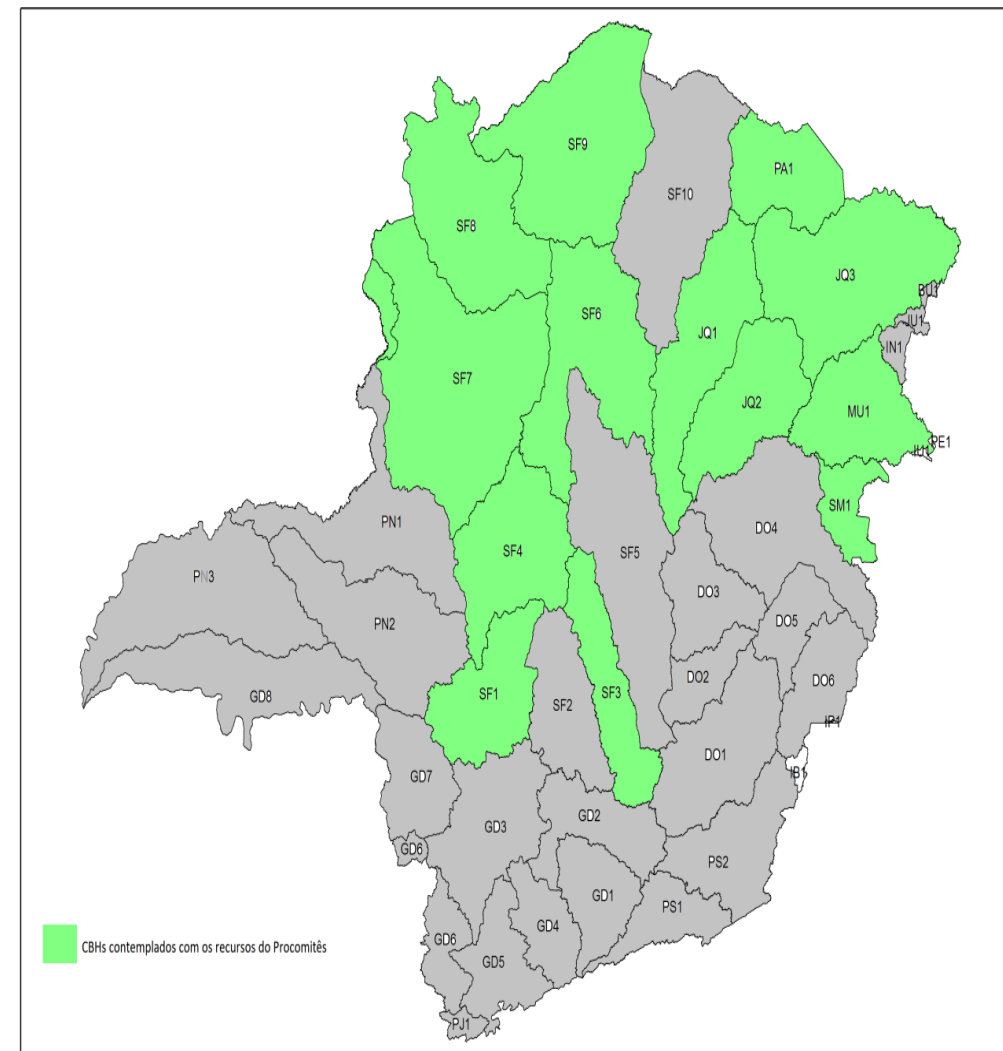
- Padronização das atividades administrativas dos CBHs:
  - Instrução de Serviço de orientações para a **realização de reuniões por videoconferência**;
  - Instrução de Serviço com **procedimentos para encaminhamento dos processos de outorga de grande porte aos CBHs** para análise;
  - **Manual de Serviços Administrativos** para auxiliar o trabalho dos Assistentes Administrativos e das Diretorias dos Comitês;
  - **Manual do SEI** com foco nos seus atos e manifestações formais;



Sistema Eletrônico  
de Informações

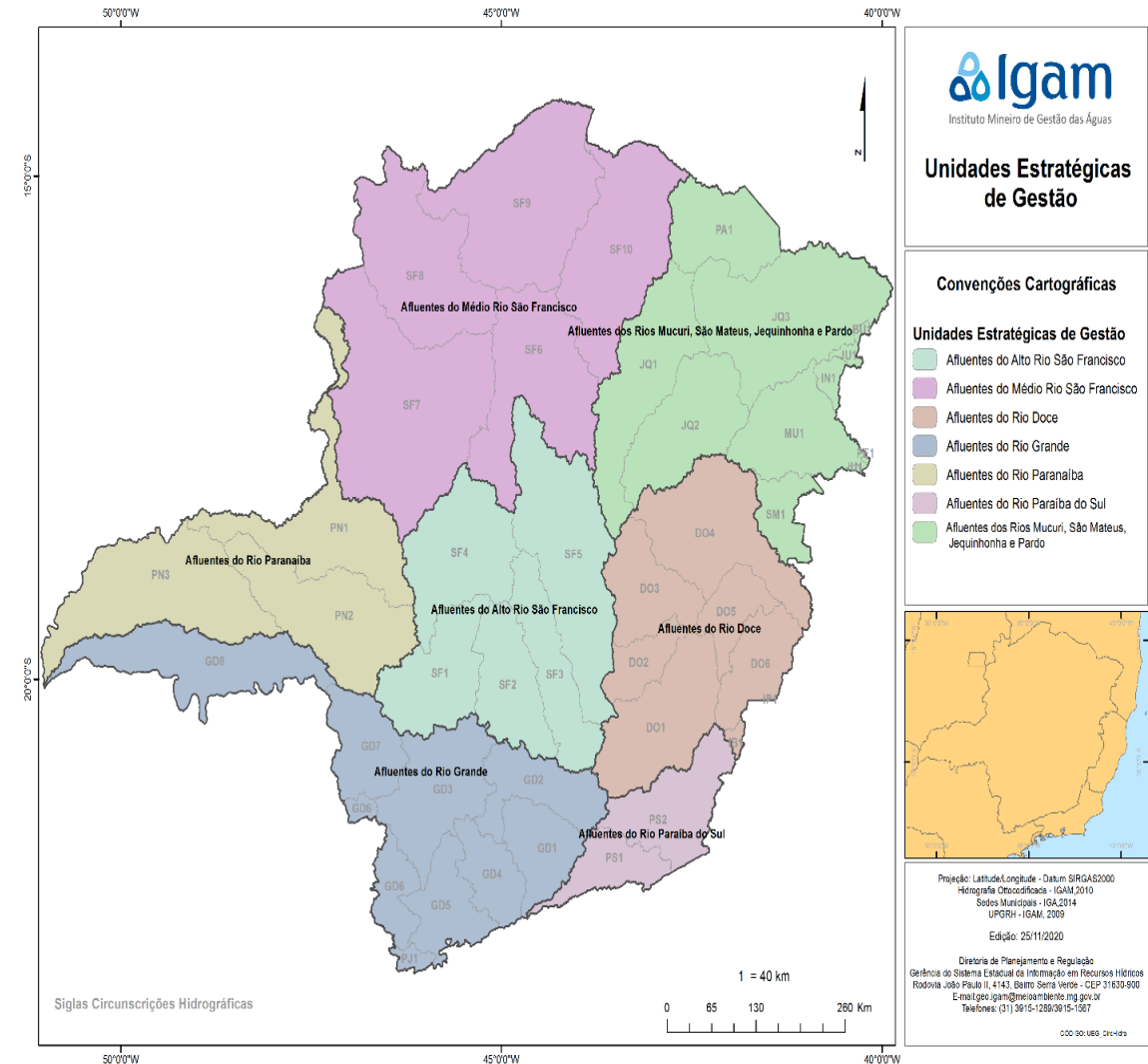
# Adesão ao ProComitês

- Repasse do valor de até **R\$ 500.000,00 por ano** condicionado ao cumprimento das metas de gestão estabelecidas em conjunto com os CBHs.
- **Contemplados 13 Comitês de Bacias Hidrográficas**, que ainda não iniciaram as discussões para a implementação da Cobrança pelo Uso de Recursos Hídricos.



# Unidades Estratégicas de Gestão

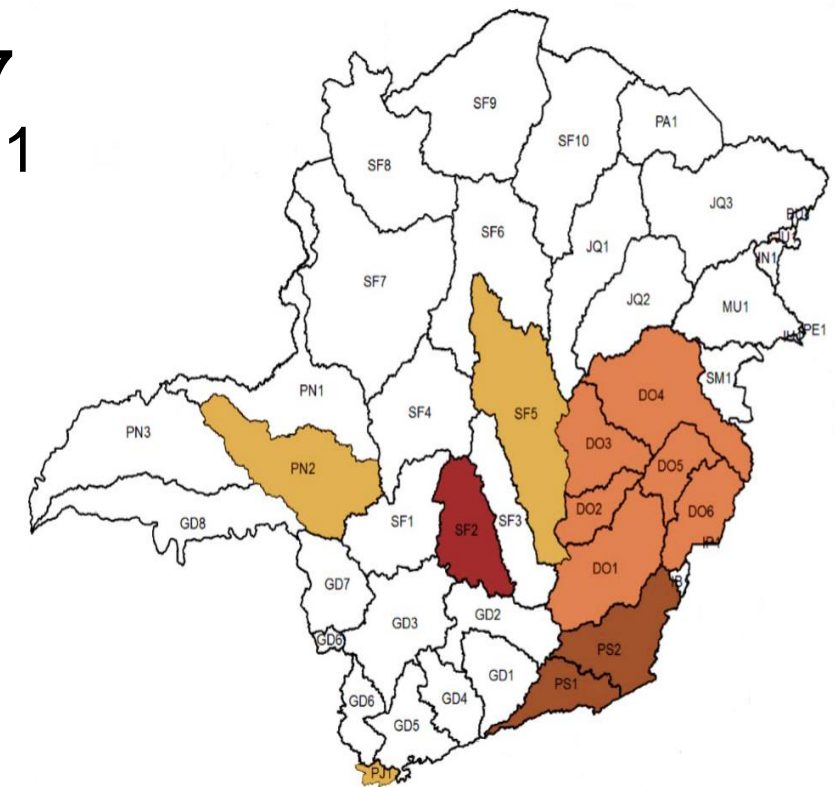
- Aprovação da Deliberação Normativa CERH-MG nº 66, de 17 de novembro de 2020, que estabelece as **Unidades Estratégicas de Gestão** do Estado de Minas Gerais.



# Cobrança

- Arrecadação até 3º tri/2020 é de **R\$ 326.664.948,17**
- O vencimento do 4º trimestre o correrá em janeiro/21

Bacia	Valor arrecadado
Piranga	R\$ 28.297.186,76
Piracicaba	R\$ 82.155.498,39
Santo Antônio	R\$ 21.287.472,56
Suaçuí	R\$ 6.308.056,46
Caratinga	R\$ 6.783.820,35
Manhuaçu	R\$ 7.555.711,81
Pará	R\$ 9.116.875,68
Velhas	R\$ 92.274.472,36
Araguari	R\$ 55.892.107,26
Preto e Paraibuna	R\$ 8.177.992,62
Pomba e Muriaé	R\$ 7.648.220,74
Piracicaba e Jaguari	R\$ 1.167.533,18



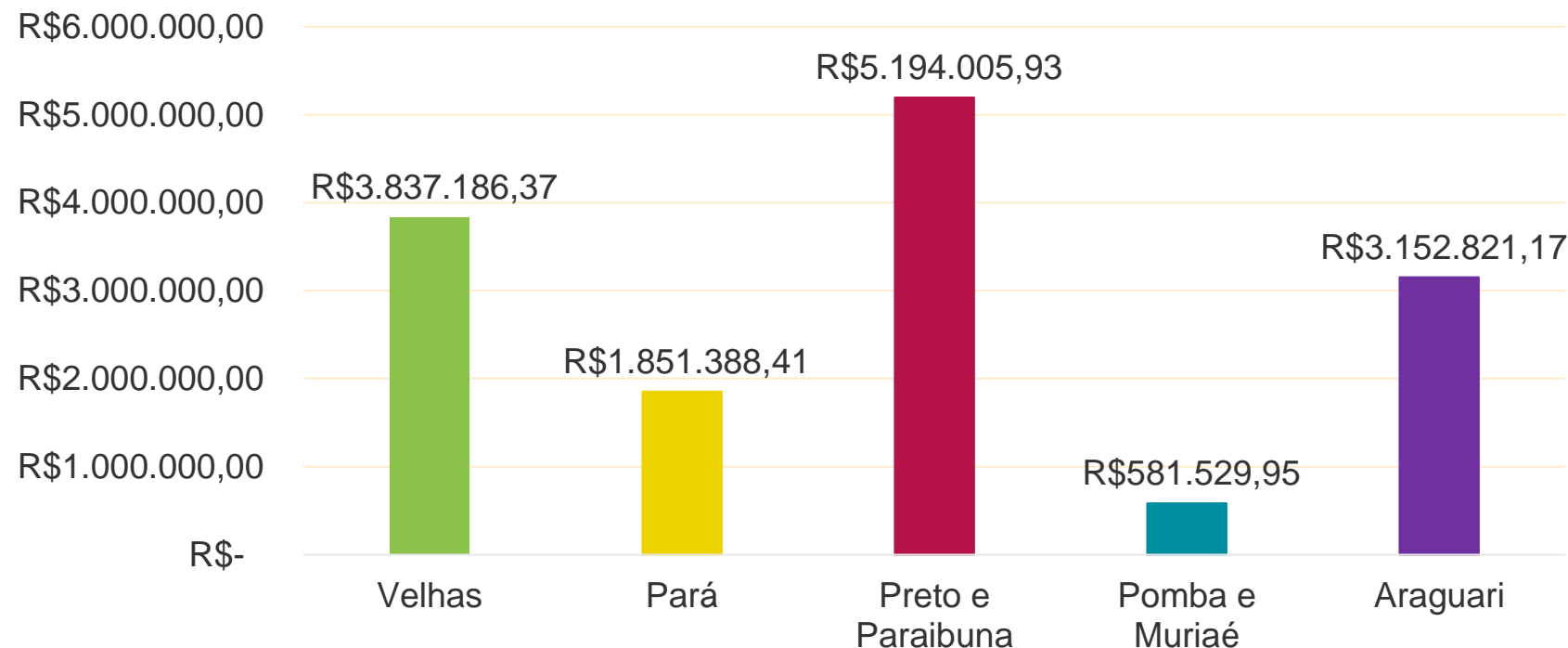
## COBRANÇA

- Iniciada em 2010
- Iniciada em 2012
- Iniciada em 2014
- Iniciada em 2017
- Recursos - Fhidro

# Cobrança

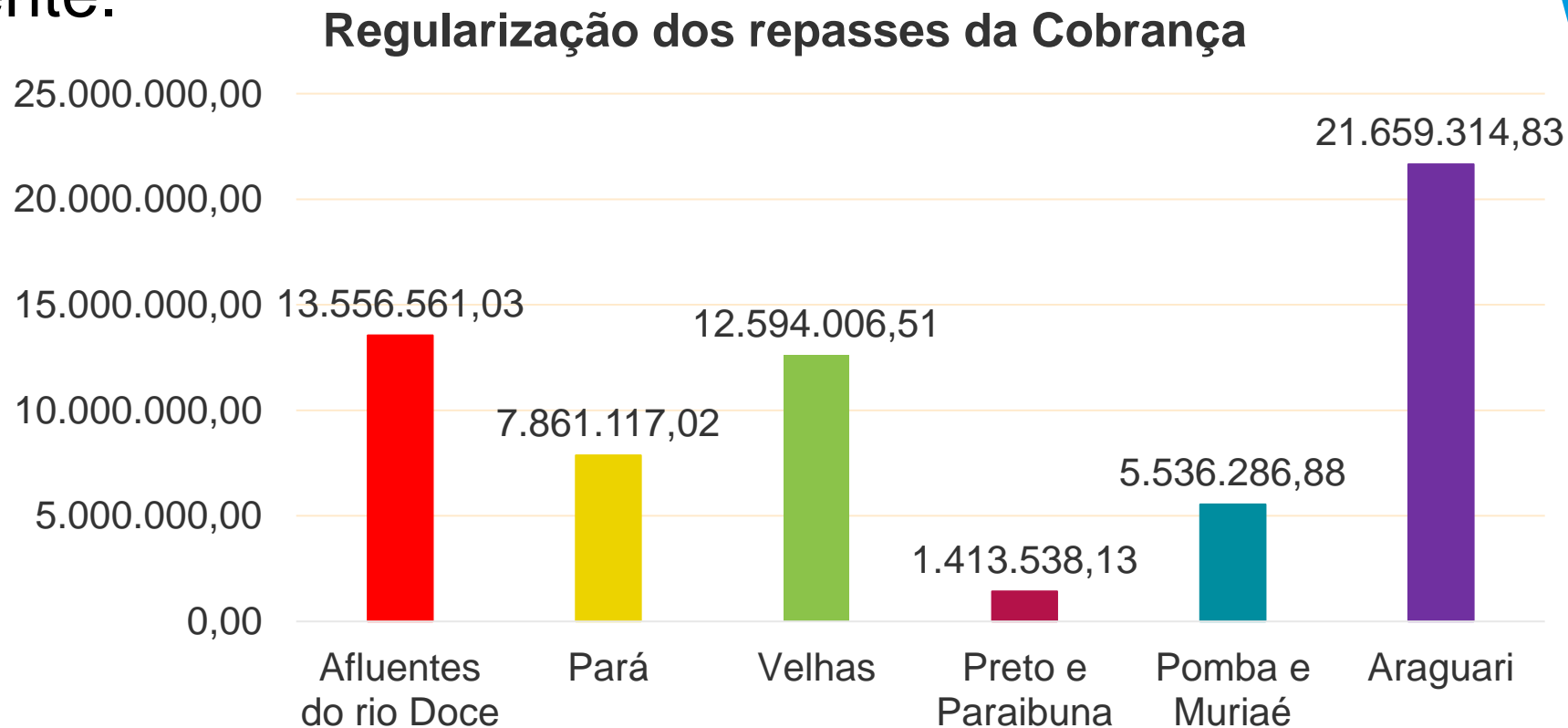
- Foram repassados R\$ 14.616.931,84 para as Entidades equiparadas à Agência de Bacia Hidrográfica, mediante os Contratos de Gestão.

Repasse dos recursos da Cobrança pelo Uso de Recursos Hídricos



# Cobrança

- Acordo com a Secretaria de Estado de Fazenda para regularização de **R\$ 62.620.824,40** pendentes em 72 parcelas e não contingenciamento do recurso corrente.



# Entidades Equiparadas

- Equiparação de Nova Entidade à Agência de Bacia Hidrográfica nos afluentes mineiros do rio Doce - **AGEVAP**
  - Encerramento do Contrato de Gestão e da equiparação do Instituto BioAtlântico (IBIO) à Agência de Bacia Hidrográfica dos Afluentes mineiros do rio Doce.
- Prorrogação do Contrato de Gestão nº 003/2017 celebrado com a **Agência de Bacia Peixe Vivo** na bacia do rio das Velhas
  - Prorrogado até 31 de dezembro de 2022 o Contrato de Gestão com a Agência Peixe Vivo para as funções de Agência de Bacia Hidrográfica do rio das Velhas.



# PROGESTÃO

- Minas Gerais alcançou nota **98,35%** no cumprimento de metas do Progestão



Reunião CERH  
18/06 e 11/12



Reunião ALMG  
22/10/2020



## BOLETIM PROGESTÃO MG

Ano 1 – Número 1 – Junho 2020

O Programa de Consultoria do Pacto Nacional Pela Gestão das Águas (Progestão), coordenado pela Agência Nacional de Águas (ANA), é um mecanismo de incentivo financeiro do governo federal aos Estados. Os aportes de recursos são realizados a partir do alcance de metas previamente definidas entre os Estados e a ANA, buscando fortalecer a gestão de recursos hídricos de forma integrada e participativa. A adesão não é obrigatória e se dá por meio de decreto estadual.

A adesão de Minas Gerais ao Progestão se deu por meio do Decreto 46.405/2014, definindo como entidade coordenadora do Programa no estado o Instituto Mineiro de Gestão das Águas (Igam). O primeiro ciclo do programa foi encerrado em 2018.

LEIA MAIS

### Minas Gerais no 2º ciclo de Progestão

Após a aprovação do Novo Quadro de Metas pelo Conselho Estadual de Recursos Hídricos, Minas Gerais analisou, no final de 2019, um novo contrato para dar início ao 2º ciclo do Progestão, que terá finalização em 2023. O contrato prevê o cumprimento de 35 metas, sendo cinco de cooperação federativa e 31 de gerenciamento de recursos hídricos em âmbito estadual.

LEIA MAIS



### Certificação do 1º período do Ciclo 2

O Estado já recebeu a certificação da ANA referente ao cumprimento das metas federativas e estaduais previstas para o 1º período do ciclo 2, em 2019, alcançando a nota de 98,3. A certificação é a avaliação feita pelo órgão federal de todas as ações executadas pelo Estado, com a ciência ou aprovação prévia do CERH.

Em função da pandemia de Covid-19, os arquivos foram enviados por e-mail aos conselheiros do CERH, que aprovaram os resultados apresentados na 12ª reunião do conselho, realizada de maneira remota.

LEIA MAIS

### Meta federativa 1.2 - Capacitação

O Programa Estadual de Capacitação em Recursos Hídricos de Minas Gerais - Integração de Saberes é uma das metas federativas a serem cumpridas pelo Igam neste ciclo 2 do Progestão. O programa prevê a capacitação em rede para todo o Sistema Estadual de Gerenciamento de Recursos Hídricos (SEGRH), por meio de atividades ofertadas gratuitamente, presenciais ou a distância, com ou sem tutoria.

Elaborado no ciclo 1 como uma meta estadual, o Integração de Saberes foi considerado uma boa prática e, neste novo período, passou a integrar as metas federativas.

LEIA MAIS






# Capacitação

- Programa Estadual de Capacitação em Recursos Hídricos - Integração de Saberes

seguro | trilhasdosaber.meioambiente.mg.gov.br/course/index.php?categoryid=88


Home Cursos ▾ Avaliação de Desempenho ▾ Outros Projetos ▾ Tutoriais ▾ Sobre Nós ▾

Categorias de Cursos: Integração de Saberes ▾



**Categoria: Integração de Saberes**

O Programa Estadual de Capacitação em Recursos Hídricos de Minas Gerais busca compartilhar informações e conhecimentos voltados à gestão das águas. O público alvo dessas ações são servidores de órgãos públicos com interface com a área ambiental e de recursos hídricos, representantes de instâncias colegiadas e a sociedade em geral. Saiba mais...



**Boas Práticas para Gestão e Participação - Diretoria do CBH**

**Curso com tutoria e certificação:** para participar é necessário fazer inscrição de acordo com a oferta disponibilizada.

**Objetivo:** Capacitar membros da Diretoria de CBH para reconhecerem a importância do papel que desenvolvem na gestão de recursos hídricos, tendo em vista o Regimento Interno, e sua atuação na organização das reuniões do Comitê.

**📅 Próxima turma:** Outubro de 2020

**📅 Inscrição:** Em breve.

Participantes inscritos: 8

Programa Estadual de Capacitação em Recursos Hídricos



Programa  
**Integração**  
de saberes

**Igam** Instituto Mineiro de Gestão das Águas

**MINAS GERAIS** GOVERNO DO ESTADO DE MINAS GERAIS

# Governança

- 1º Relatório de Monitoramento da Governança da Gestão das Águas - MG

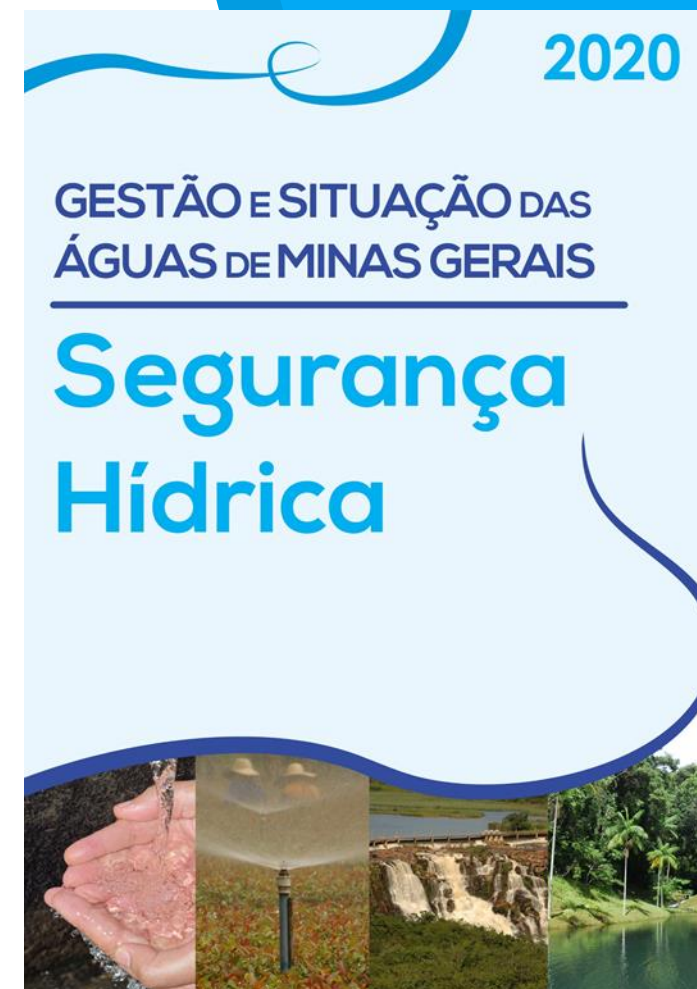


Webinar - 15/10/2020



# Gestão e Situação das Águas de Minas Gerais

- Publicação – Gestão e Situação das Águas de Minas Gerais - Segurança Hídrica



# Revista Mineira de Recursos Hídricos

- Publicação do 1º Volume



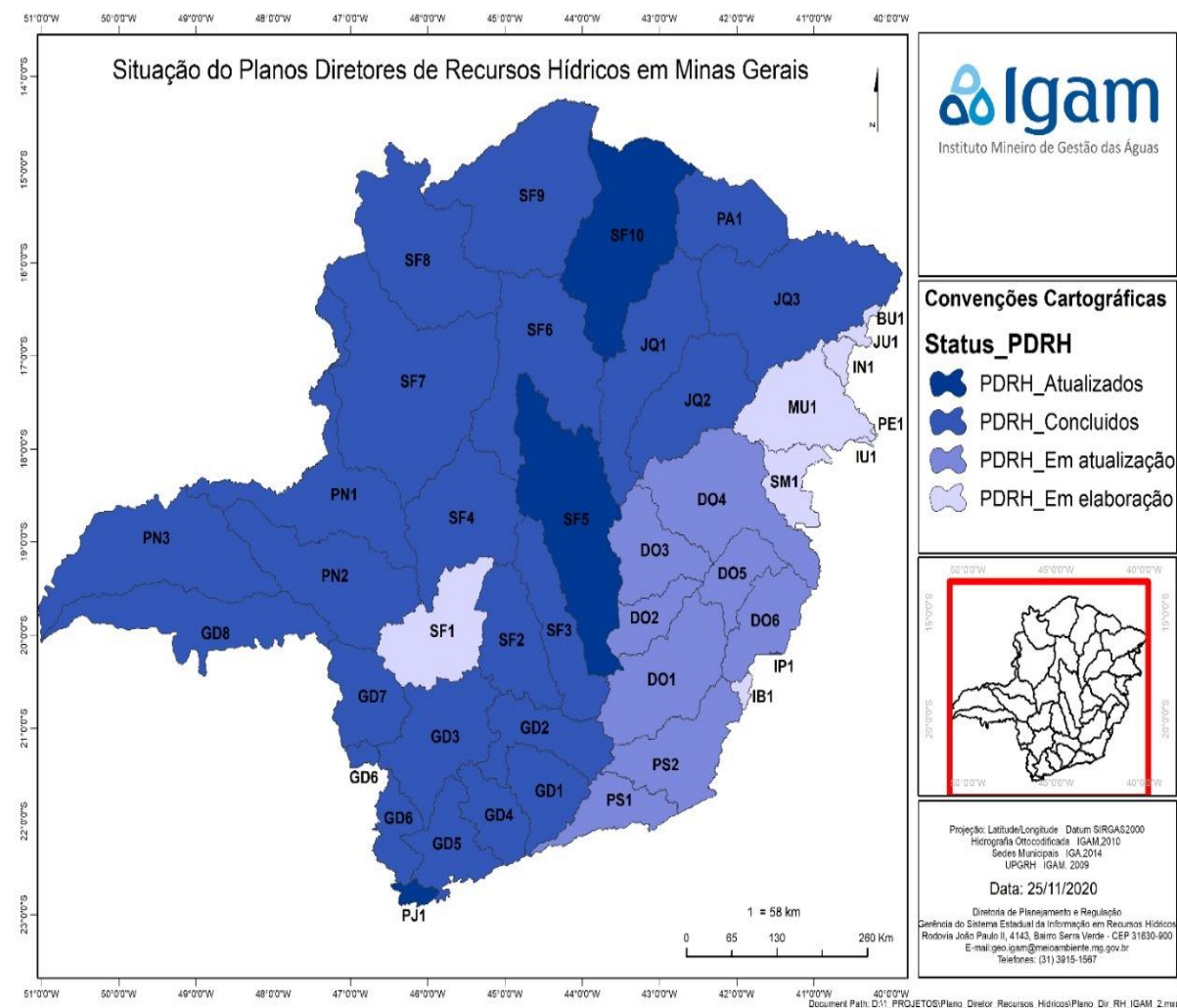


2.

PLANEJAMENTO 2021

# Planos Diretores de Recursos Hídricos

- Conclusão de Planos Diretores das bacias do **São Mateus, Mucuri e rios do Leste**



# Sistemas de Informação

## ▪ Sistema de Outorga

- Será totalmente digital e online, agregará maior agilidade na solicitação e análise técnica dos processo de outorga, garantindo maior eficiência, confiabilidade e transparência.

## ▪ Sistema de Cobrança

- Simplificará o procedimento de cobrança, cabendo ao cidadão declarar somente o uso efetivado no ano anterior e a previsão de uso do ano vigente.

## ▪ Sistema de Segurança de Barragens

- Permitirá o gerenciamento das gestão das barragens cadastradas no Igam, no âmbito PNSB



## Aprimoramento da base de dados

- Elaboração de **manuals de padronização** de informações geográficas
- **Reestruturação das bases geográficas**
- Integração dos dados de Outorga à **base Multiescalas**
- Integrar o **estudo de regionalização de vazão à Otto Multiescalas**
- Inserção de dados de **disponibilidade hídrica do PANM** de águas subterrâneas na Base Otto Multiescalas



## Redução do Passivo

- Eliminar **5.000 processos** do passivo outorgas, além de concluir os processos formalizados em 2021;
- Finalizar o **passivo de inadimplentes** quanto ao **pagamento da cobrança** pelos recursos hídricos;
- Concluir as **prestações de contas dos contratos de gestão**.



## Fortalecimento e Estruturação dos CBHs

- Contratar serviços de um **Plano de Comunicação**
- **Adquirir equipamentos (kit Reunião) e mobiliários**
- Propor ao CERH- MG a **revisão da Deliberação Normativa 52/2016**
  - Estabelece as diretrizes gerais, os princípios e fundamentos para subsidiar a elaboração dos Regimentos Internos dos CBH
- **Atualizar os Regimentos Internos dos CBHs de acordo com a revisão da DN 52**



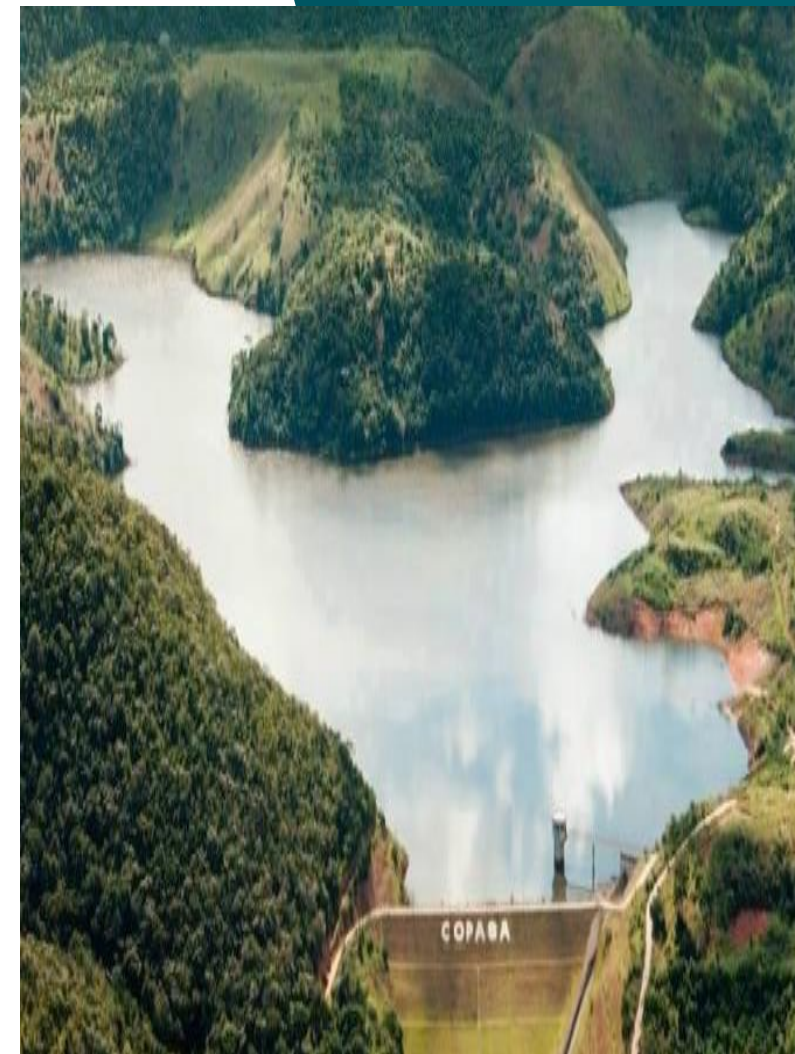
# Cobrança

- **Nova regulamentação dos procedimentos da cobrança pelo uso de recursos hídricos**
  - Com a publicação do Decreto aprovado pelo CERH, a cobrança será mais simples, o usuário possuirá melhores informações sobre a cobrança e o instrumento será mais eficiente.
- **Estabelecimentos de critérios para a cobrança pelo uso de recursos hídricos**
  - Estabelece critérios e normas gerais sobre a cobrança em bacias hidrográficas do estado de Minas Gerais
- **Implementação da cobrança**
  - Apoiar a implementação da cobrança em mais **12 bacias hidrográficas do Estado** (8GD e 2PN) em atendimento ao Decreto 47.860/2020.



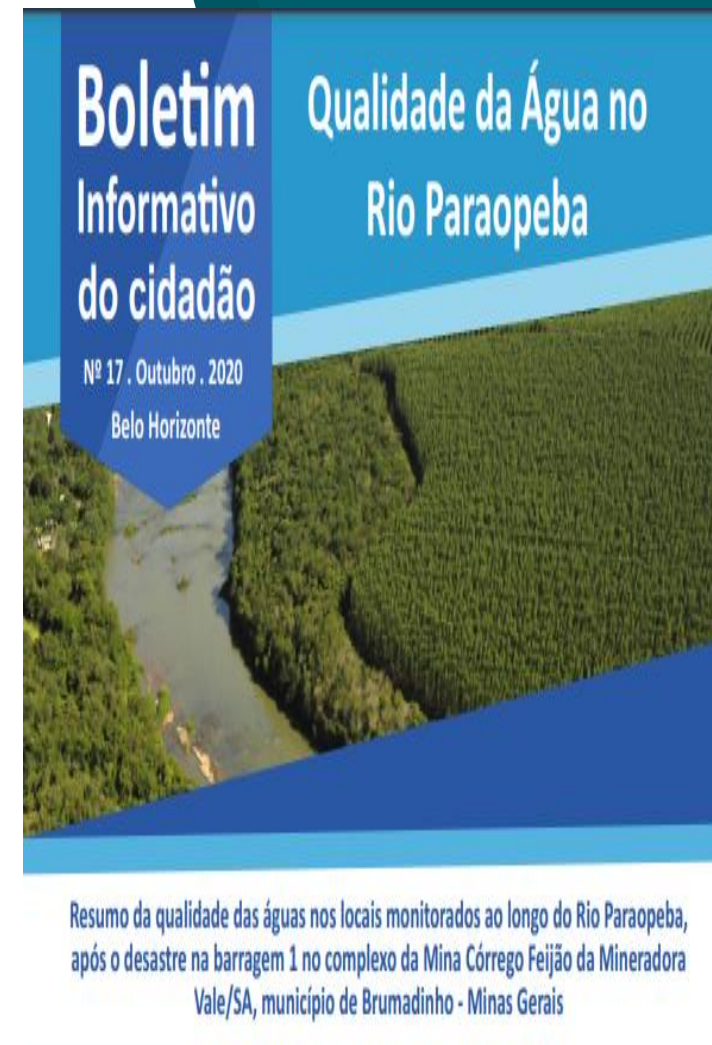
# Segurança de barragens

- Execução do **Plano Anual de Fiscalização de barragens de água para 2021**, no moldes da Subsecretaria de Fiscalização da SEMAD, possibilitando a participação de outras entidades como a PMMG e Defesa Civil
- Aumentar o número de barragens cadastradas
- Atualização das normativas, considerando as alterações da PNSB.



## Acompanhamento dos Impactos

- Operação de Redes Especiais de monitoramento no rio **Doce (16 pontos)** e rio **Paraopeba (16 pontos)**
- **Treinamento e capacitação** dos novos servidores para o acompanhamento dos desastres
- Implementação e acompanhamento das ações previstas no **TAC Monitoramento**



# Obrigado!

**Marcelo da Fonseca**

Diretor-Geral

Instituto Mineiro de Gestão das Águas - IGAM

Sistema Estadual de Meio Ambiente e Recursos Hídricos



Instituto Mineiro de Gestão das Águas