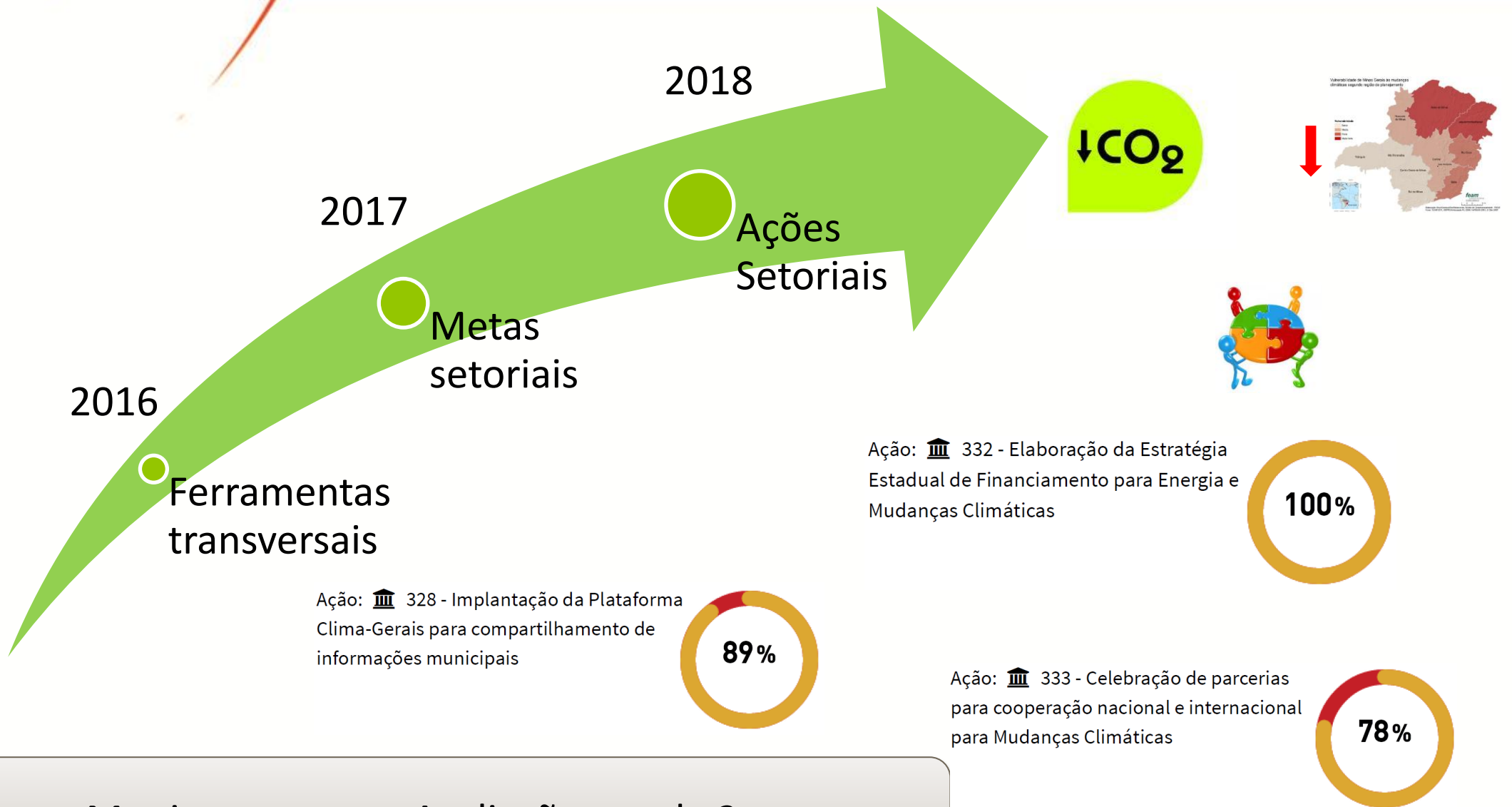



Plano de Energia e Mudanças Climáticas de Minas Gerais Cronograma 2017

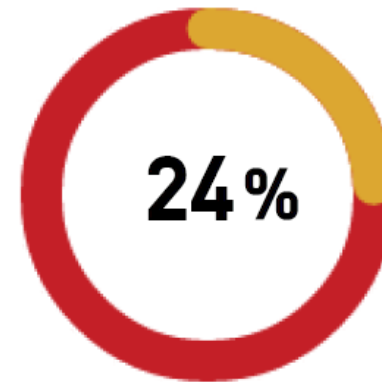
Com o apoio de:

Estratégia de implementação




Monitoramento e Avaliação a cada 2 anos

 **140 - Implementar 15 ações do Plano de Energia e Mudanças Climáticas de Minas Gerais - PEMC**



MOMENTO

 **Em Atualização**

ÚLTIMA ATUALIZAÇÃO

· 06/01/2017 11:31

ÚLTIMA PUBLICAÇÃO

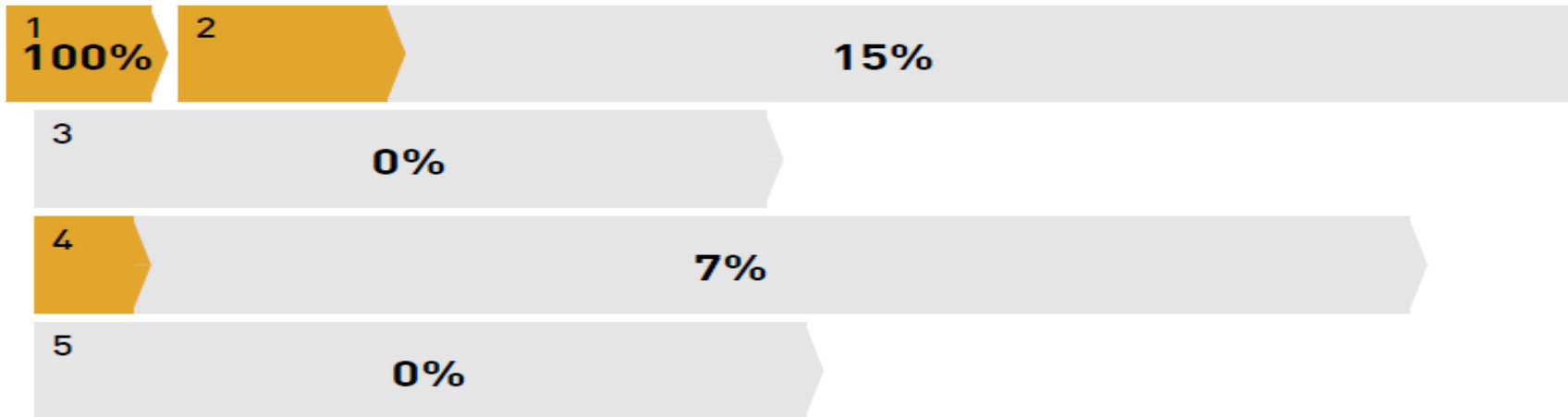
· 04/01/2017 15:37

⌚ CRONOGRAMA



- 1 Estabelecimento dos compromissos estaduais do Comitê Político do Plano de Energia e Mudanças Climáticas
- 2 Concepção do Observatório Clima e Energia de Minas Gerais
- 3 Implementação do Observatório Clima e Energia de Minas Gerais
- 4 Publicação do Relatório Técnico Final

🕒 CRONOGRAMA



1 Planejamento

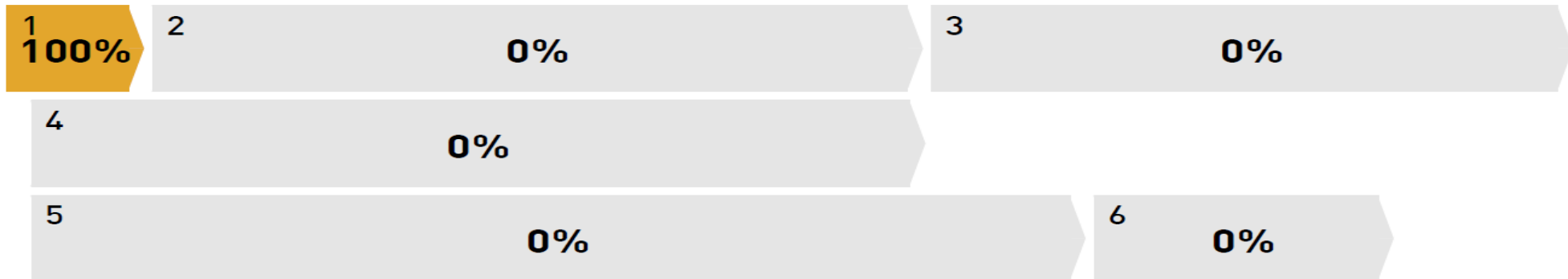
2 Diagnóstico e projeções para o setor de veículos híbridos e elétricos em Minas Gerais

3 Regulamentação da Lei de Licitações Sustentáveis

4 Formulação do Programa Estadual de Eficiência Energética e Tecnologias de Baixo Carbono

5 Publicação dos decretos

⌚ CRONOGRAMA



- 1 Planejamento
- 2 Monitoramento e Avaliação do Programa Mineiro de Energia Renovável
- 3 Elaboração da Estratégia Estadual de Transição Energética para Minas Gerais
- 4 Formulação do Programa Estadual de Expansão de Energia Renovável
- 5 Criação do Fundo Estadual sobre Mudança do Clima
- 6 Publicação dos Decretos

🕒 CRONOGRAMA



1 Planejamento

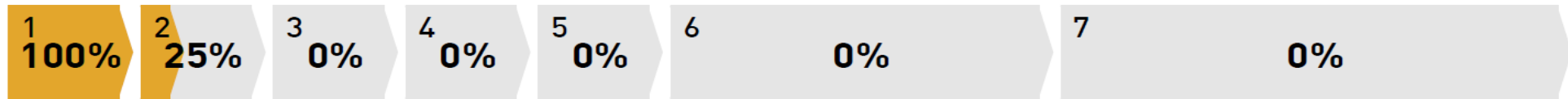
2 Atualização do Banco de Dados de Agricultura de Baixo Carbono em Minas Gerais

3 Monitoramento e Avaliação do Plano ABC de Minas Gerais

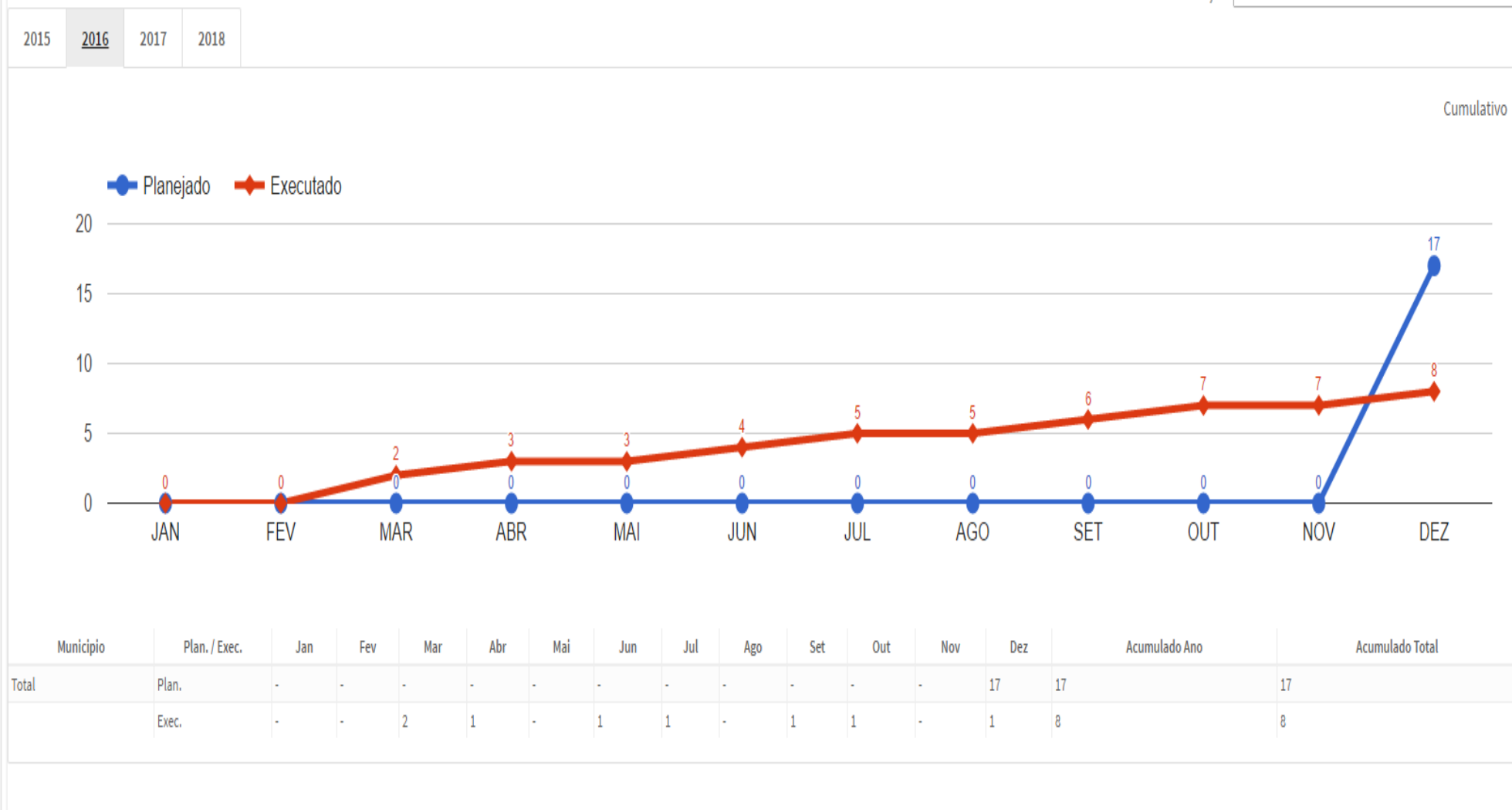
4 Diagnóstico das pastagens de Minas Gerais

5 Definição de áreas prioritárias para recuperação de pastagens

Ampliação dos estoques de carbono



- 1 Planejamento
- 2 Atualização do banco de dados de reflorestamento e restauração em Minas Gerais
- 3 Estudo sobre restauração florestal e áreas prioritárias em Minas Gerais
- 4 Monitoramento e Avaliação do Plano Estadual de Fomento Florestal
- 5 Cálculo do potencial de remoções de carbono do fomento florestal
- 6 Cálculo das emissões de carbono do desmatamento em Minas Gerais
- 7 Elaboração do Documento de Estimativas de Gases Efeito Estufa (setor Mudança de uso da terra e florestas)



Agradecemos pela atenção

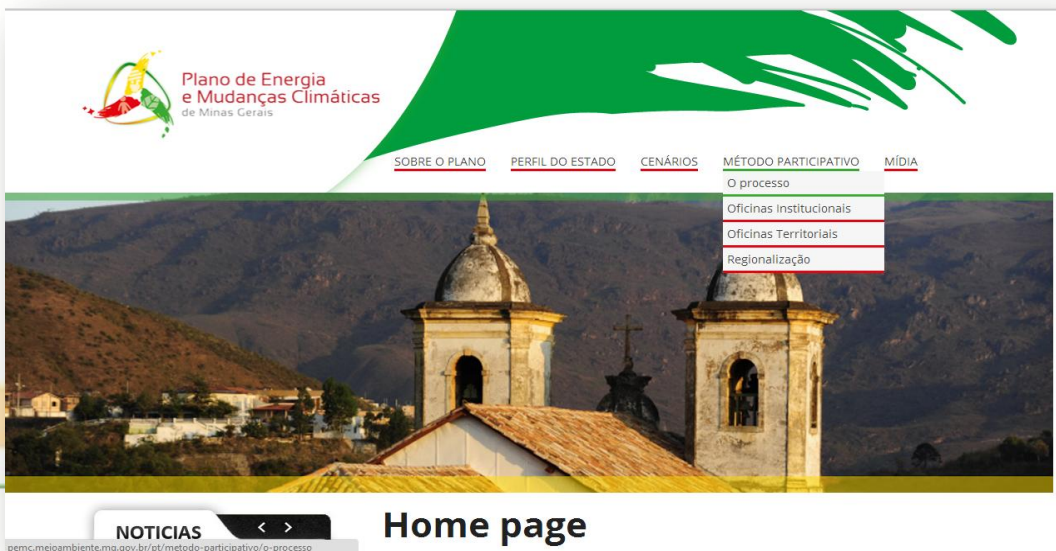
Mais informações nos sites:

pemc.meioambiente.mg.gov.br

<http://clima-gerais.meioambiente.mg.gov.br>

Contato pelos endereços:

pemc@meioambiente.mg.gov.br



feam
FUNDAÇÃO ESTADUAL
DO MEIO AMBIENTE

COM O APOIO DE :

