

Anexo I.I

Estrada Real (ER) e EFCB entre a sede urbana de Rio Acima e a do distrito de Honório Bicalho (Nova Lima), e trecho posterior entre Raposos e Sabará (Fazenda do Felipe) e anterior na confluência dos rios das Velhas e Itabirito

A seguir imagens publicadas no Panoramio e no Google Earth (as legendas foram retiradas das publicações das fotos – à exceção dos comentários entre colchetes e junto aos *printscreens* das imagens do G.Earth). Em tese, as fotos são feitas e inseridas no Google Earth de acordo com as coordenadas geográficas dos locais onde foram feitas.



<http://static.panoramio.com/photos/large/38720092.jpg>



Printscreen de imagem Google Earth com o traçado proposto para a LT e a localização do marco ER na foto anterior em destaque.

O ícone de fotografia (panorâmio) imediatamente ao norte é indicativo da localização do pontilhão histórico da EFCB registrado nas fotos a seguir.

Esse trecho compõe uma das linhas propostas pelo Plano Diretor de Desenvolvimento Integrado da Região Metropolitana de Belo Horizonte (PDDI-RMBH) para reativação do trem suburbano ou metropolitano.



<http://pesqueironovalima.no.comunidades.net/imagens/pontepedasss.jpg>



<http://static.panoramio.com/photos/large/6138090.jpg>



<http://static.panoramio.com/photos/large/6138241.jpg>



<http://mw2.google.com/mw-panoramio/photos/medium/51555490.jpg>



<http://static.panoramio.com/photos/large/52056985.jpg> [marco da ER em destaque]



<http://static.panoramio.com/photos/large/51555614.jpg>



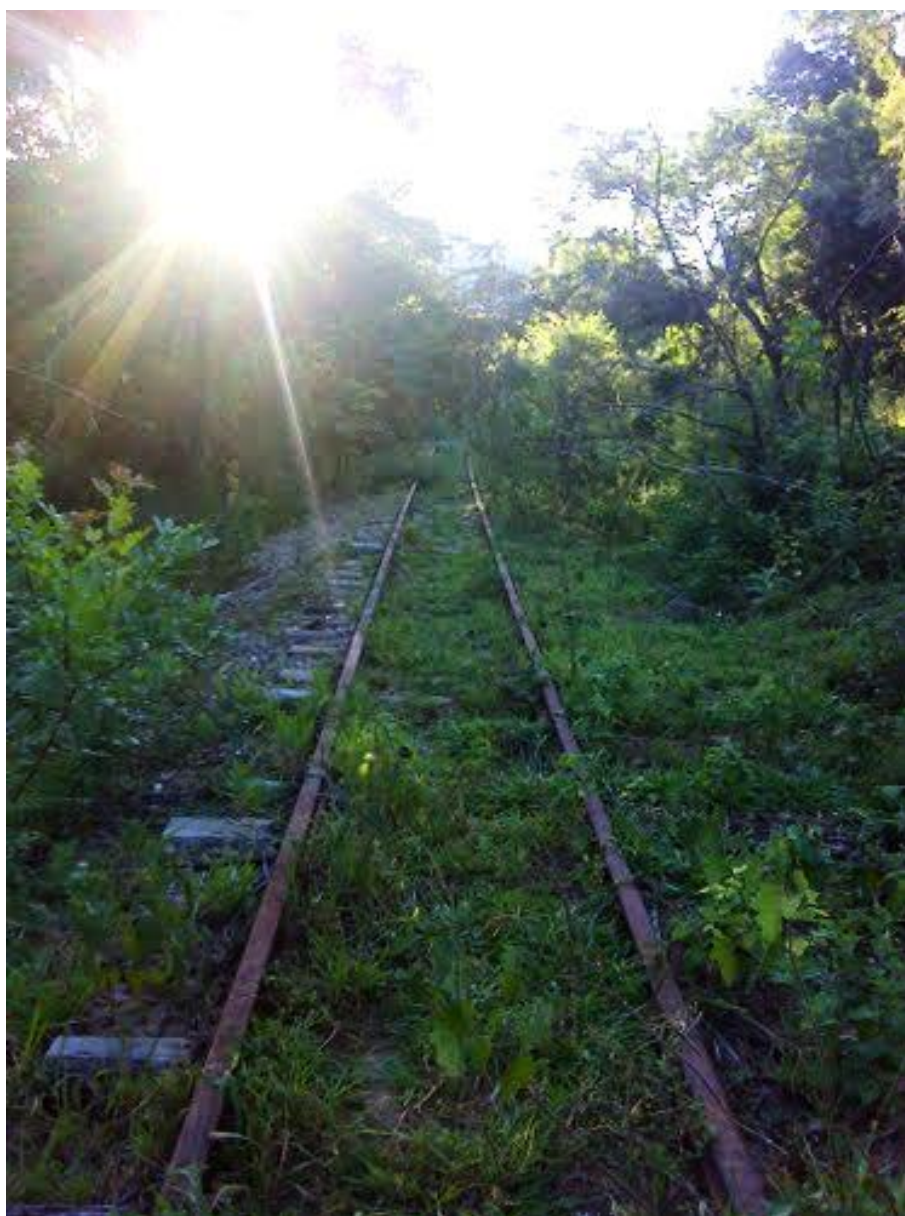
http://fotospublicas.s3.amazonaws.com/files/2015/06/trem_mg_turistica_088-850x567.jpg

<http://fotospublicas.com/trem-das-cachoeiras-e-atrativo-turistico-na-cidade-de-rio-acima-minas-gerais/>

[Foto do trem turístico até pouco tempo em funcionamento entre Rio Acima e Honório Bicalho]



<http://static.panoramio.com/photos/large/38720094.jpg>



<http://mw2.google.com/mw-panoramio/photos/medium/51555202.jpg>

[trecho da EFCB entre Rio Acima e Honório Bicalho]

Honório Bicalho

Local da antiga estação ferroviária de Honório Bicalho (distrito de Nova Lima)



<http://static.panoramio.com/photos/large/33383317.jpg>



<https://chimbica91.files.wordpress.com/2011/07/dsc06931.jpg>



<http://static.panoramio.com/photos/large/33383386.jpg>

Vistas parciais de Honório Bicalho e Rio das Velhas



<http://static.panoramio.com/photos/large/55883954.jpg> -

Trecho da Estrada Real - vista parcial do Rio das Velhas



<http://static.panoramio.com/photos/large/55883921.jpg>



<http://static.panoramio.com/photos/large/55877727.jpg>

Trilhas para Honório Bicalho – contexto paisagístico



<http://static.panoramio.com/photos/large/55884010.jpg> [trilha entre Rio Acima e Honório Bicalho]



- <http://static.panoramio.com/photos/large/55877717.jpg>



<http://static.panoramio.com/photos/large/55883987.jpg>

Trilha para Honório Bicalho - Vista da mata próximo ao distrito