

Informes

22º Reunião Ordinária da CEM

Larissa Oliveira

Coordenadora do NUSEMC

Fundação Estadual do Meio Ambiente

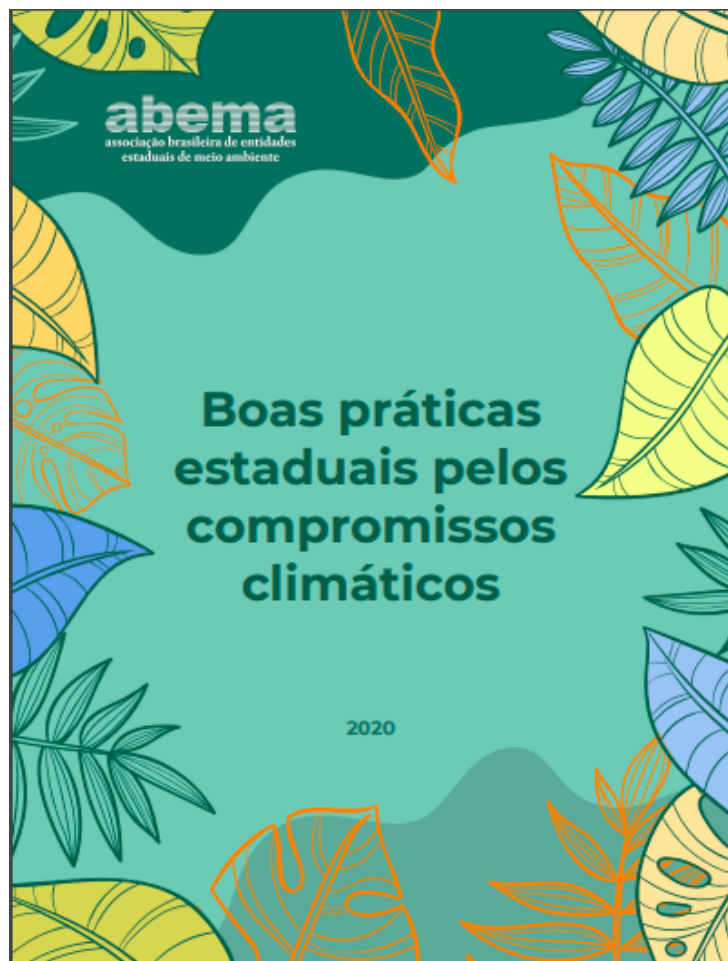
Workshop Projeto ICAT Brasil – 2º fase

Iniciado pelo Centro Brasil do Clima, com apoio técnico da COPPE/UFRJ e desenvolvido em MG, AM e RJ.

- Elaborar metodologia estadual para avaliação dos efeitos de ações e políticas de mitigação e propor indicadores para seu monitoramento;
- Previsão de realização de 2 workshops *online* com o objetivo de apresentar resultados da elaboração de cenários de emissões para o estado e **promover a discussão** sobre as opções de mitigação e sua contribuição para a NDC brasileira;
- Participação ativa de todos setores: **governamental, produtivo, academia e organizações não governamentais.**
- Previsão de data: 18 OU 19 de novembro, período da manhã e tarde.



“Boas práticas estaduais pelos compromissos climáticos”



Lançamento ferramenta Clima na Prática

Webinar para lançamento oficial da ferramenta Clima na Prática pela FEAM, com presença da AFD e da Icare & Consult



<https://www.youtube.com/watch?v=C0G04T-mXuQ>

Acesso à ferramenta



Clima Gerais

Plataforma mineira para adaptação
às mudanças climáticas

MUDANÇAS CLIMÁTICAS

BOAS PRÁTICAS

APOIOS

CLIMA NA PRÁTICA

CONTATO



Bem vindo!

A plataforma Clima Gerais é uma ferramenta de apoio aos municípios mineiros quanto ao seu desenvolvimento de baixo carbono e sua adaptação territorial tendo em vista os efeitos das mudanças climáticas. A plataforma é um produto do **Plano de Energia e Mudanças Climáticas de Minas Gerais (PEMC)**.

Este site, portanto, tem como missão compartilhar informações chave sobre as mudanças climáticas em Minas Gerais, divulgar as boas práticas realizadas em diversas regiões e direcionar os municípios com apoio técnico em seus projetos, conduzindo-os para as linhas de financiamento aplicáveis.

Esse site foi desenvolvido com o apoio da Agência Francesa de Desenvolvimento (AFD).

<http://clima-gerais.meioambiente.mg.gov.br/>

Acesso à ferramenta



Nome completo *

Sua resposta

Endereço de e-mail *

Sua resposta

Telefone *

Sua resposta

Instituição *

Sua resposta

Tipo de instituição *

- ☐ Setor Público
- ☐ Setor Privado
- ☐ Universidade/ON0
- ☐ Outro: _____

**Clima Gerais**Plataforma mineira para adaptação
às mudanças climáticas[MUDANÇAS CLIMÁTICAS](#)[BOAS PRÁTICAS](#)[APOIOS](#)[CLIMA NA PRÁTICA](#)[CONTATO](#)

CLIMA NA PRÁTICA

Nome do arquivo

Ferramenta_Clima_na_Prática



Documento_Urbanismo e Ambiente Construído



Documento_Estratégia



Documento_Cobertura Vegetal



Manual da ferramenta



Hoje é um teste2



Documento_Participação e Cooperação



Perguntas Frequentes



Documento_Gestão de Riscos



Documento_Gestão De Energia



Documento_Agropecuária



Documento_Mobilidade



OBRIGADA!



Larissa Assunção Oliveira Santos
*Coordenadora do Núcleo de Sustentabilidade, Energia
e Mudanças Climáticas*

<http://pemc.meioambiente.mg.gov.br/>
<http://clima-gerais.meioambiente.mg.gov.br/>

larissa.santos@meioambiente.mg.gov.br

(31) 3915-1251