

Sisema

Sistema Estadual de Meio Ambiente
e Recursos Hídricos

7ª Reunião 2017 CPB/COPAM
Belo Horizonte, 23 de julho de 2017



Bosques Modelo

1. O que são Bosques Modelo?
2. Que princípios norteiam os Bosques Modelo?
3. Rede Iberoamericana
4. Bosque Modelo Mosaico Sertão Veredas Peruaçu (antes Bosque Modelo Pandeiros)
5. Bosque Modelo Mata Atlântica
6. Informe 2017 da Rede Iberoamericana de Bosques Modelo
7. 29ª Reunião da Rede Iberoamericana de Bosques Modelo



O que são Bosques Modelo?

Os Bosques Modelos são processos sociais, inclusivos e participativos que procuram o desenvolvimento sustentável de um território e, portanto, contribuem para alcançar objetivos globais de redução da pobreza, mudanças climáticas, luta contra a desertificação e metas de desenvolvimento sustentável.



Que princípios norteiam os Bosques Modelo?

- **1. Associativismo:** cada BM é um foro neutro que acolhe a participação voluntária daqueles que representam os interesses e valores dos atores em relação à paisagem.
- **2. Gestão do território / Gestão da paisagem:** cada BM é uma extensão área biofísica que representa uma ampla gama de fatores da floresta, incluindo valores sociais, culturais, econômicos e ambientais.
- **3. Compromisso com a sustentabilidade:** os atores se comprometem com a conservação e gestão sustentável dos recursos naturais e paisagens florestais.



Que princípios norteiam os Bosques Modelo?

- 4. Governança: o manejo dos BMs é inclusivo, participativo, transparente e responsável, e promove a colaboração entre as partes.
- 5. Planejamento de Médio e Longo Prazo (Amplio Programa de Atividades): as atividades em um BM refletem a visão, necessidades e valores dos atores e os desafios da gestão.
- 6. Intercâmbio de conhecimentos, construção de capacidades e trabalho em rede: um BM gera entre seus atores a capacidade de comprometer-se com o manejo sustentável dos recursos naturais, de colaborar com os outros e compartilhar os resultados e lições aprendidas por meio do trabalho em redes.





Bosques Modelo: territorios de desarrollo sostenible

- INICIO
- QUIÉNES SOMOS
- BOSQUES MODELO
- TEMAS
- NOTICIAS
- PUBLICACIONES
- COLABORAR
- CONTÁCTENOS

TEMAS

30 DE SEPTIEMBRE, 2016

El Bosque Modelo de Pichanaki continúa fortaleciendo su proceso de gobernanza efectiva y participativa

2017

RIABM evalúa Bosque Modelo en la Amazonia de Brasil

Curso Manejo Diversificado de Bosques Naturales: El Manejo ante los Desafíos del Cambio Climático y la Restauración de Paisajes Forestales

Próxima reunión del Directorio de la RIABM en Perú

NOTICIAS

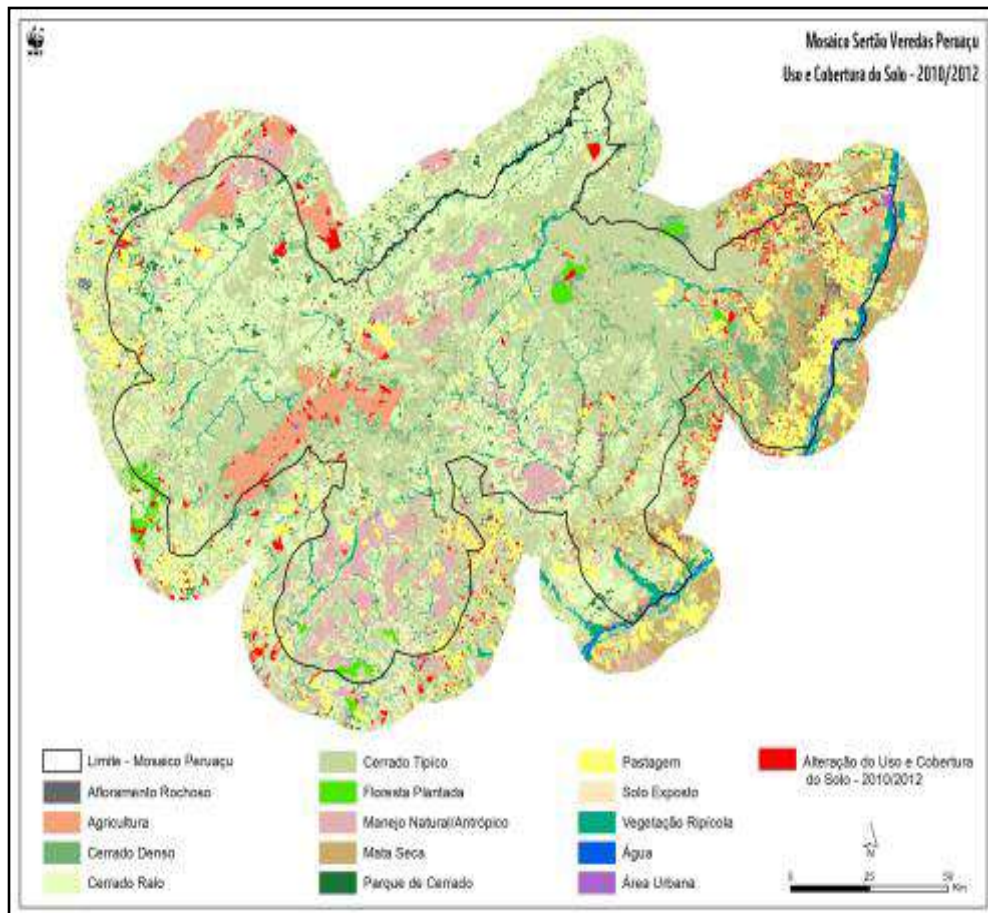
- PUBLICACIONES
- VIDEOS

Bosque Modelo Mosaico Sertão Veredas Peruaçu (antes Bosque Modelo Pandeiros)

Área: cerca de 1,8 milhão de hectares

Ano de filiação à Rede: 2005

Municípios envolvidos: 11 (em Minas Gerais: Formoso, Arinos, Chapada Gaúcha, Urucuia, Cônego Marinho, Januária, Itacarambi, Bonito de Minas, São João das Missões e Manga; em Bahia: Cocos)

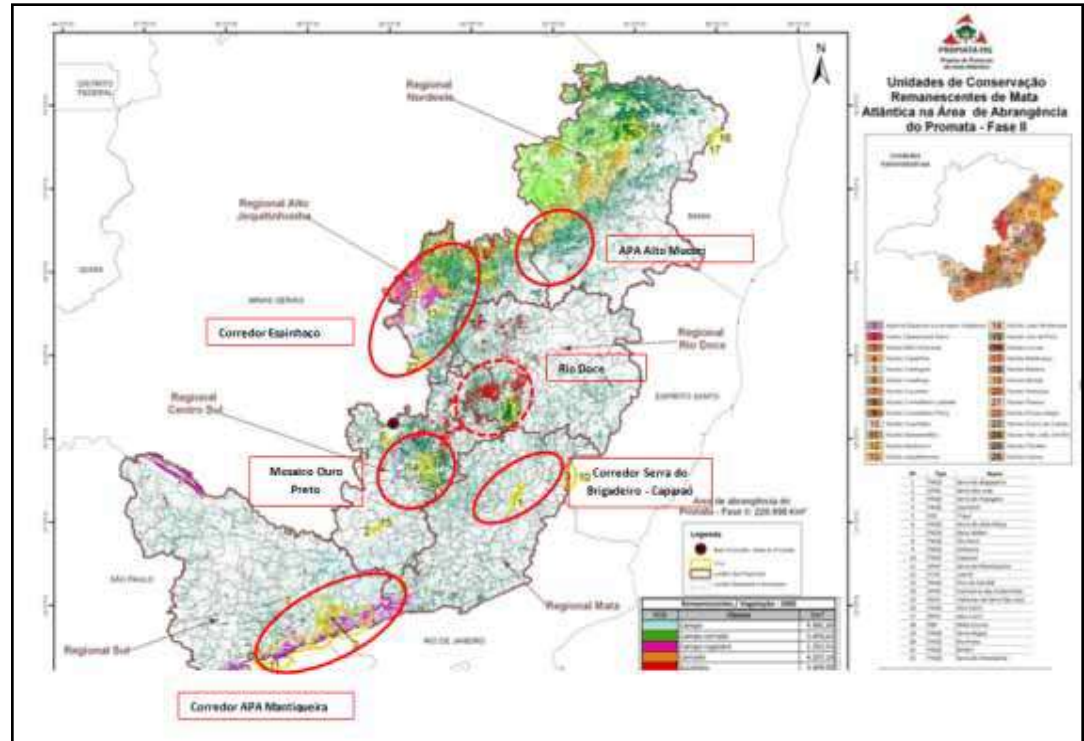


Bosque Modelo Mata Atlântica

Área: 2.250.320 hectares

Ano de filiação à Rede:
2004

Municípios envolvidos:
Mais de 230



O BM Mata Atlântica coincide com a área do Projeto de Proteção da Mata Atlântica Fase II, que resulta do acordo entre o KfW (Kreditanstalt für Wiederaufbau) y o Estado de Minas Gerais, por meio do Instituto Estadual de Florestas.

Para 2018 – Mapeamento da cobertura vegetal do Bioma e Planejamento Sistemático da Conservação da Biodiversidade, assim como capacitação sobre a cadeia da restauração florestal.

Informe 2017 da Rede Iberoamericana de Bosques Modelo

Início das visitas para a elaboração do Diagnóstico da situação atual dos Bosques Modelo de Minas Gerais



Visita de técnicos do IEF a comunidades rurais do entorno de Refúgio de Vida Silvestre de Pandeiros, Januária, Minas Gerais



Informe 2017 da Rede Iberoamericana de Bosques Modelo

Início das visitas para a elaboração do Diagnóstico da situação atual dos Bosques Modelo de Minas Gerais



Peças de artesanato utilizando sempre-vivas na comunidade de Galheiros, em Diamantina/MG



Informe 2017 da Rede Iberoamericana de Bosques Modelo

- **Êxitos alcançados em termos de associativismo**

- Ação: Cooperativa de Produtores Agroextrativistas (Coopae) recolhe e beneficia frutos do Cerrado para comercialização na região ou para venda em outros estados.

Localização: BM Mosaico Sertão Veredas Peruaçu

- Ação: Associações locais processam o mel, a exemplo do encontrado nos Municípios de Poté y Ladainha.

Localização: BM Mata Atlântica (Núcleo APA Alto Mucuri)



Informe 2017 da Rede Iberoamericana de Bosques Modelo

Êxitos alcançados quanto ao trabalho no território/paisagem

- Ação: Aprovação do Plano Municipal de Conservação e Recuperação da Mata Atlântica
Localização: BM Mata Atlântica (Núcleo APA Alta Mucuri, Município de Teófilo Otoni)
Data: Julho de 2016
- Ação: Reconhecimento do Corredor Ecológico Sossego Caratinga (CESC)
Localização: BM Mata Atlântica (Núcleo Corredor Serra do Brigadeiro - Caparaó e Núcleo Rio Doce)
Data: Agosto de 2016



Informe 2017 da Rede Iberoamericana de Bosques Modelo

Êxitos alcançados em termos de sustentabilidade

- Ação: Pagamentos de cerca de US\$ 6,26 mi referentes a 1.349 proprietários/posseiros rurais inscritos no Programa Bolsa Verde: US\$ 1,44 mi para o BM Mata Atlântica e US\$ 2,20 para o BM MSVP.

Período: Março a Junho de 2017

- Ação: Finalização de estudos para a regulamentação do uso de espécies típicas de Mata Atlântica, como a palmeira Juçara (1) e as Sempre-Vivas (2).

Período: Dezembro de 2015 (1) e 2016/2017 (2)



Informe 2017 da Rede Iberoamericana de Bosques Modelo

Êxitos alcançados quatno ao intercâmbio de conhecimentos, construção de capacidades e trabalho em rede

- Ação: Utilização de espécies nativas para ampliar suas ações de recuperação e restauração florestal;

Localização: BM Mata Atlântica (Núcleo Corredor Mosaico Ouro Preto).

- Ação: Acordo de cooperação entre o Instituto Estadual de Florestas (IEF) e o Banco Interamericano de Desarrollo (BID) no âmbito da “Recuperação e Proteção do Clima e da Biodiversidade no Corredor Sudeste da Mata Atlântica”

Localização: Núcleo Corredor Serra do Brigadeiro - Caparaó



Informe 2017 da Rede Iberoamericana de Bosques Modelo

Êxitos alcançados quatno ao intercâmbio de conhecimentos, construção de capacidades e trabalho em rede

- Ação: Constituição do Grupo de Trabalho para elaboração da Política de Estado de Corredores Ecológicos e de Corredores de Conservação da Biodiversidade.

Período: Novembro de 2016.



Informe 2017 da Rede Iberoamericana de Bosques Modelo

Atividades programadas para o período seguinte

- Finalização do Diagnóstico da Situação dos Bosques Modelo de Minas Gerais;
- Revisão do Plano de Ação para os BMs de Minas Gerais elaborado em 2014;
- Actuação efetiva del Corredor Ecológico Sossego Caratinga;
- Finalização do Anteprojeto de Lei da Política de Estado de Corredores Ecológicos e Corredores de Conservação da Biodiversidade;
- Busca por recursos complementares para efetuar os pagamentos por serviços ambientais relativos ao Bolsa Verde dos editais 2010 e 2011.



29ª Reunião da Rede Iberoamericana de Bosques Modelo

Realizada em Lima, Peru, a reunião de 2017 da RIABM teve como principais temas a deliberação e aprovação do reconhecimento de dois novos BMs, o Amazonas Tapajós (BRA) e o Villa Rica (PER), a orientação para incorporação da igualdade de gênero como uma diretriz de atuação dos BMs e a apresentação da experiência equatoriana dos bosque escola.



Você está em: [Início](#) > [Banco de Notícias](#) > [Últimas](#) > [IEF participa de reunião Iberoamericana de Bosques Modelo no Peru](#)

[Página Inicial](#)

[Institucional](#)

[Serviços IEF](#)

[Programas e Ações de Governo](#)

[Transparência](#)

[Áreas Protegidas](#)

[Bolsa Verde](#)

[Cadastro Ambiental Rural](#)

[Compensação Ambiental](#)

[Denúncia](#)

[Fiscalização](#)

[Florestas](#)

[Geoprocessamento](#)

[Legislação Ambiental](#)

[Pesca](#)

[Pesquisa e Proteção à Biodiversidade](#)

[Regionais IEF](#)

[Banco de Notícias](#)

[Conselho de Administração](#)

[IEF participa de reunião Iberoamericana de Bosques Modelo no Peru](#)

Ter, 27 de Junho de 2017 14:35



O Instituto Estadual de Florestas (IEF) participou, de 13 e 16 de junho, da 29ª Reunião da Rede Iberoamericana de Bosques Modelo (RIABM), em Lima, no Peru, e no Bosque Modelo (BM) de Pichanaki. Com periodicidade anual, o evento reúne membros dos quinze países que compõem a rede e promove a troca de experiências e deliberações para o fortalecimento do mecanismo de gestão territorial.

Na edição realizada no país andino, a autarquia esteve representada por seu diretor geral, João Paulo Melo Rodrigues Sarmento, que, a pedido do Serviço Florestal Brasileiro (SFB), representou o Brasil na capital peruana, e pelo Gerente de Incentivos Econômicos à Sustentabilidade, Leonardo Diniz Reis Silva.

Na reunião realizada em 13 de junho, na Universidade Nacional Agraria La Molina (UNALM), na região metropolitana de Lima, deliberou-se favoravelmente à proposta do incremento de equidade e igualdade de gênero nas ações promovidas pelos bosques modelo reconhecidos pela RIABM. Foi apresentada, também, a experiência de bosque escola implantados no Bosque Modelo Chocó Andino, no Equador.

Outro aspecto importante deliberado pelos representantes latinoamericanos, caribenhos e espanhóis foi o reconhecimento dos Bosques Modelo Amazonas-Tapajós, compreendido em áreas dos municípios de Aveiro, Belterra e Santarém, no Pará, e Villa Rica, no Peru, como os novos membros da Rede.

A entrada desse bosques na Rede Iberoamericana apresenta oportunidades de intercâmbio de conhecimentos, a geração de capacidades e de trabalho em rede. Para João Paulo Sarmento, "a chegada do Bosque Modelo Amazonas Tapajós à Rede ocorre em um momento em que buscamos direcionar esforços para consolidar a compreensão desse conceito, não só no cotidiano dos servidores do IEF como também no das pessoas que estão inseridas na área de abrangência das experiências mineiras. Assim, a oportunidade de observarmos como ela se dará no Pará pode ser extremamente importante para nossa iniciativa e vice-versa".

O colegiado também aproveitou a oportunidade para a eleição dos novos presidente e vice, respectivamente, Roger Villalobos, do costarricense Centro Agronômico Tropical de Investigación e Ensino, e Laura Arroyo, do Escritório de Bosque Modelo de Porto Rico.

Governança para a Restauração de Paisagens Florestais

A continuidade da visita ao Peru ofereceu aos membros da Rede Iberoamericana a oportunidade de

29ª Reunião da Rede Iberoamericana de Bosques Modelo



Reunião do Diretório da Rede Iberoamericana de Bosques Modelo,
em 13 de junho de 2017, em La Molina, Peru



29ª Reunião da Rede Iberoamericana de Bosques Modelo



Trilha de acesso à Floresta de Proteção Pui Pui, Pichanaki (PER)



Gerência de Incentivos Econômicos à Sustentabilidade

Leonardo Diniz Reis Silva – leonardo.diniz@meioambiente.mg.gov.br

31 3915 1932

Obrigado!

