

Sisema

Sistema Estadual de Meio Ambiente
e Recursos Hídricos

Proposta de Criação do Parque Estadual da Serra Negra da Mantiqueira

Paulo Fernandes Scheid – Gerente de Criação e Implantação de Áreas Protegidas
Diretoria de Unidades de Conservação / IEF



Etapas do processo de criação de Unidades de Conservação

1º - Sem Processo formal: contempla-se a criação/expansão da UC, mas ainda não foi iniciado o processo de criação.

2º - Preliminar: análise preliminar da demanda.

3º - Preparatória: levantamentos de informações secundárias, definição de equipe, parceiros e colaboradores.

4º - Analítica: estudos em campo do ambiente natural, socioeconômico/cultural e uso e ocupação do solo, realização de vistorias, definição de limites preliminares.

5º - Consultiva: realização de oitivas com grupos de interesse, realização de reuniões de consulta pública, consultas a demais instituições de interesse.

6º - Conclusiva: instrução final do processo, memorial descritivo, minuta de Decreto e Exposição de Motivos, Encaminhamento da proposta para decretação da unidade.



Processo de criação de UCs segundo legislação vigente

Art. 44. As Unidades de Conservação são criadas por ato do poder público.

§ 2º A criação de Unidade de Conservação será precedida de **estudos técnicos**, na forma do regulamento, e de **processo consultivo**, que orientem o poder público na definição:

I - da **categoria de manejo**;

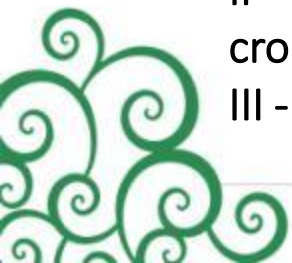
II - da **localização, da dimensão e dos limites** da Unidade de Conservação;

§ 3º No processo consultivo a que se refere o caput do § 2º, o poder público fornecerá informações adequadas à compreensão da população local e outros interessados por meio de:

I - **consulta pública por prazo mínimo de quarenta e cinco dias**;

II - ampla divulgação da proposta de criação da Unidade de Conservação e do cronograma do processo de consulta;

III - uma ou mais reuniões públicas por município afetado.



A estrutura do Estudo Técnico

- **Avaliação do Meio Físico** (Clima, Geologia, Geomorfologia, Hidrografia, Espeleologia, Pedologia, Serviços Ecosistêmicos);
- **Avaliação do Meio Biótico** (Biomassas, Fitofisionomias, Fauna, Espécies Ameaçadas, Endêmicas, “Bandeiras”);
- **Avaliação do Meio Socioeconômico** (Contexto Geral dos Municípios Envolvidos, Comunidades, Propriedades Envolvidas, Dados Fundiários, Uso do Solo, Arqueologia, Potencial Turístico);
- **Justificativa** para criação da Unidade de Conservação;
- Definição da **categoria** de Unidade de Conservação;
- Definição dos **limites**;
- Proposição de **normas transitórias**;



Proposta de Criação do PE da Serra Negra da Mantiqueira



Apresentação

A região do Circuito Serras de Ibitipoca está inserida entre a Serra da Mantiqueira e os Campos das Vertentes. Por constituir-se de uma **região de ecótono**, guarda representativos remanescentes de **florestas e campos** do bioma Mata Atlântica com **altíssima biodiversidade**.

Exemplo destes importantes remanescentes é o Parque Estadual do Ibitipoca que hoje é um dos mais bem-sucedidos e o mais visitado do Estado de Minas Gerais.

A Serra Negra, por se localizar **a 30 km do Parque Estadual de Ibitipoca**, possui vegetação, solos, geomorfologia e fauna similares, se localiza próxima as margens da rodovia BR 267 e MG 353. A referida Serra esta localizada entre quatro municípios sendo eles: Olaria, Lima Duarte, Santa Barbara do Monte Verde e Rio Preto e está na divisa com o município de Bom Jardim de Minas.

A região vem desenvolvendo sua **economia** em torno das **atividades agropecuárias, mineração de areia quartizítica, monocultura de eucaliptos e o ecoturismo**; hoje todas já geram ou representam potenciais riscos ao ecossistema local ainda preservado.



Justificativas

Critério Ambiental:

- A região está entre as **áreas prioritárias para conservação** da biodiversidade, tanto na avaliação Nacional quanto na Estadual.
- Proteger uma região importante na **produção de água**, uma vez que faz parte do complexo serrano da Mantiqueira;
- Possibilidade de criação de um **corredor ecológico** de Unidades de Conservação com formação de corredores ecológicos ex: Ibitipoca-Serra Negra-Papagaio + RPPNs e UCs municipais;
- Promove a manutenção da **variação genética da fauna/flora** dos ecossistemas da região;
- **Contenção das degradações** e ameaças pela mineração, monoculturas e turismo desordenado;
- Guarda o **maior remanescente de fragmento da floresta atlântica** (mata úmida de altitude) **contínua da região do Circuito Serras de Ibitipoca**;





Justificativas

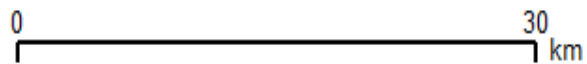
Critério Sócio-Econômico:

- Aumentar a geração de emprego e renda através do turismo ecológico sustentável, uma vez que esta atividade vem sendo desenvolvida na área sem nenhum controle e estudos de impacto;
- Criar alternativa de expansão turística no circuito Serras do Ibitipoca;
- Quase inexistência de habitantes no perímetro proposto;
- Aumento do ICMS Ecológico para os municípios;
- Atração e promoção de eventos culturais, sociais, ambientais.
- Planejamento da expansão urbana sobre áreas rurais.
- Possibilidade de áreas devolutas nas partes altas e florestas.

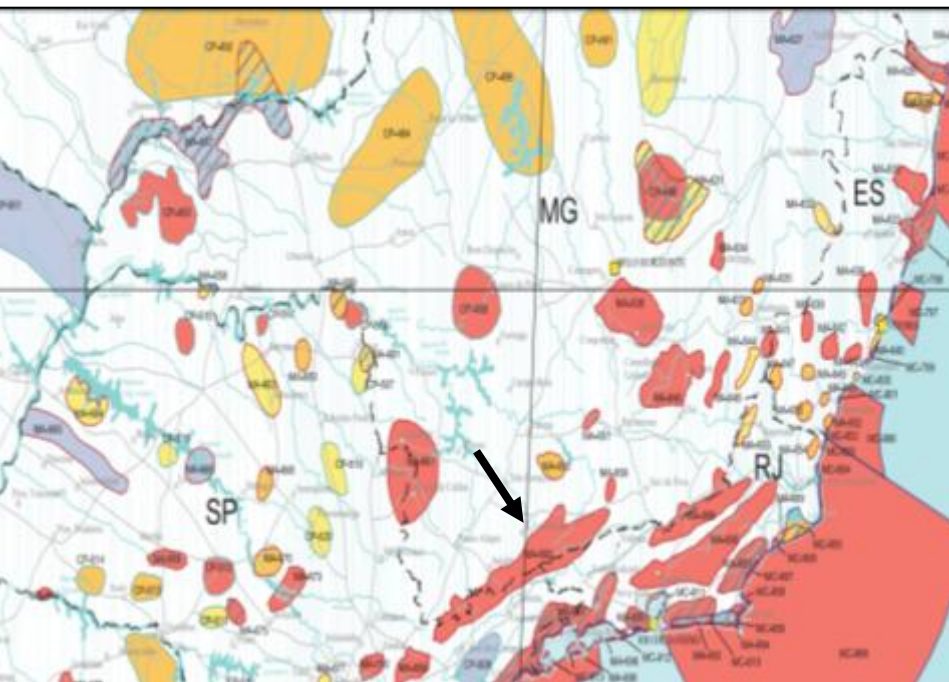




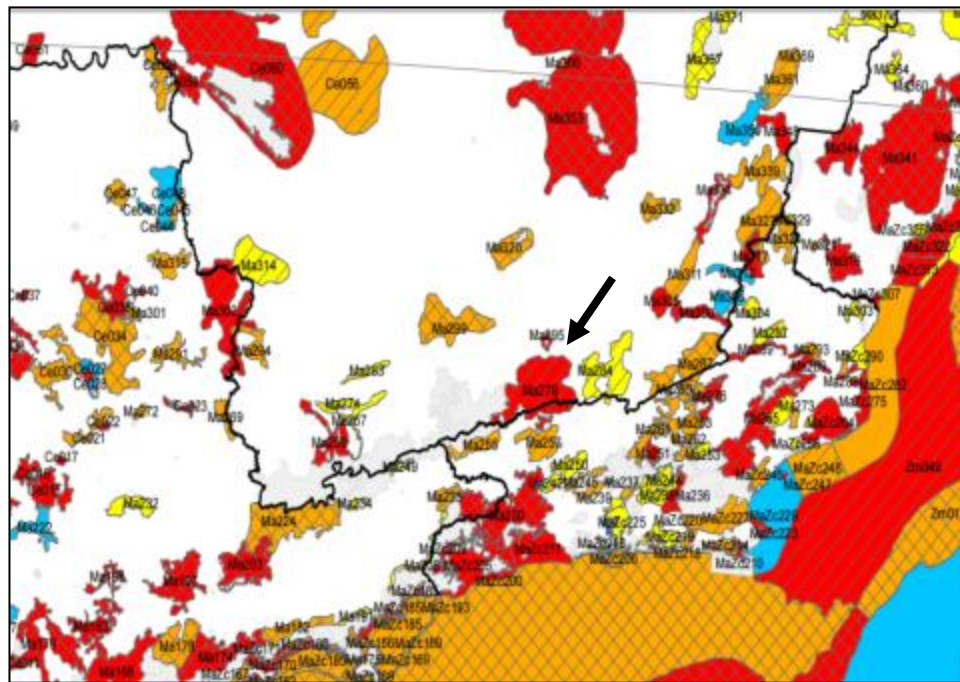
Localização da UC e os municípios abrangidos



Serra Negra no mapa de Áreas Prioritárias para a Conservação, uso sustentável e repartição de benefícios da biodiversidade brasileira. SBF/MMA.



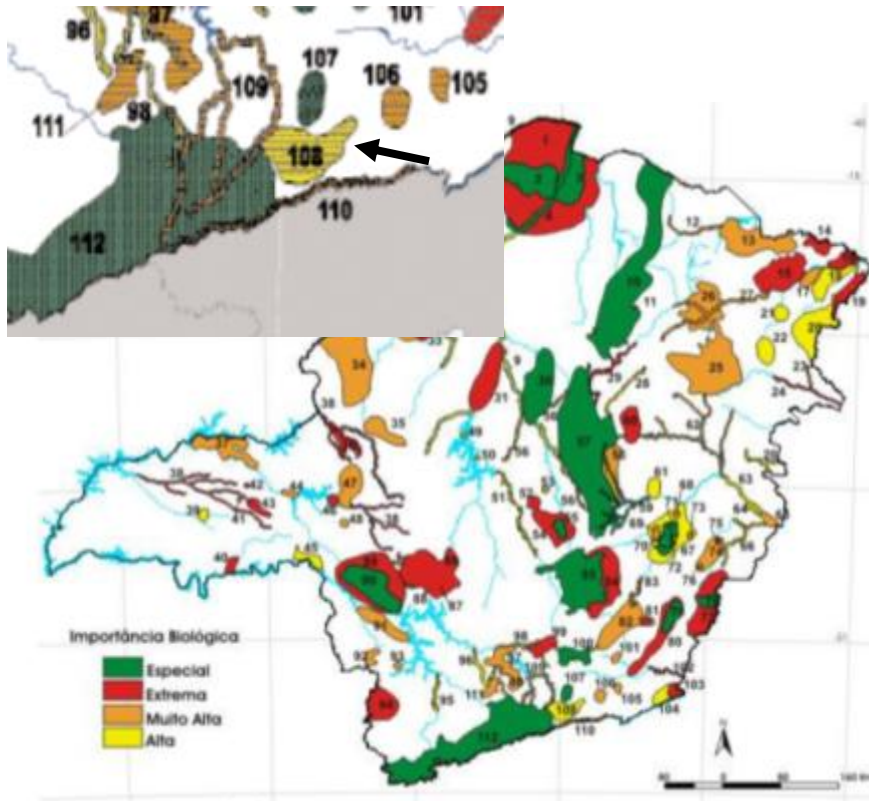
Mapa 2003



Mapa 2007



Serra Negra no Atlas para a Conservação da Biodiversidade em Minas Gerais. Fundação Biodiversitas (Drummond et al., 2005).



Mapa 2005

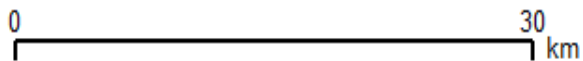
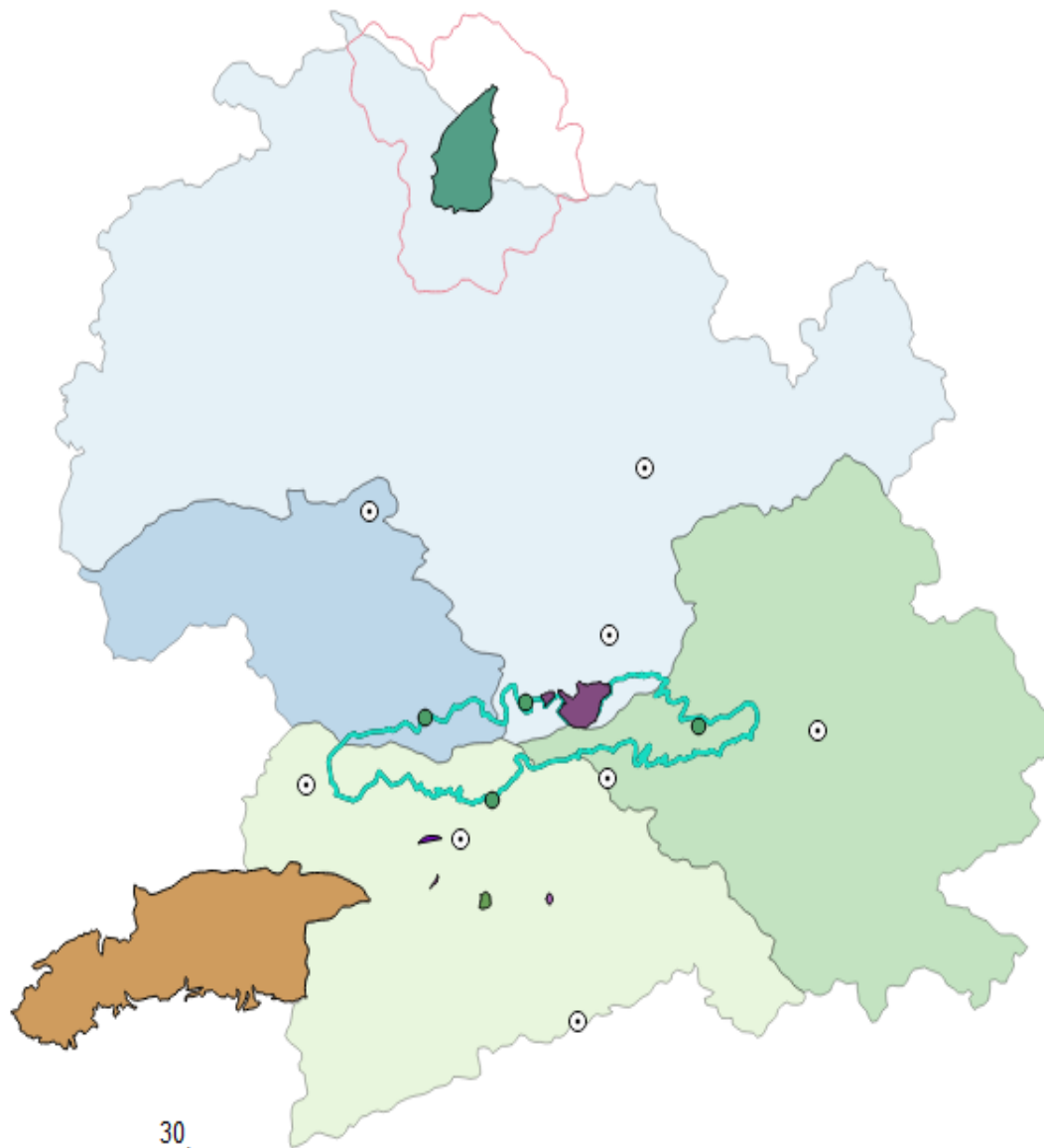
Região Bom Jardim.
Importância Biológica **Alta**.

- Em 1998 era recomendada a **investigação científica** em forma de inventários, devido à alta diversidade e ao baixo conhecimento científico.
- Em 2005 é ressaltada a alta diversidade de espécies de campos rupestres, ameaçados pela agricultura e pecuária, barramento, extração de madeira e turismo desordenado, sendo indicado a **implantação de unidades de conservação**.

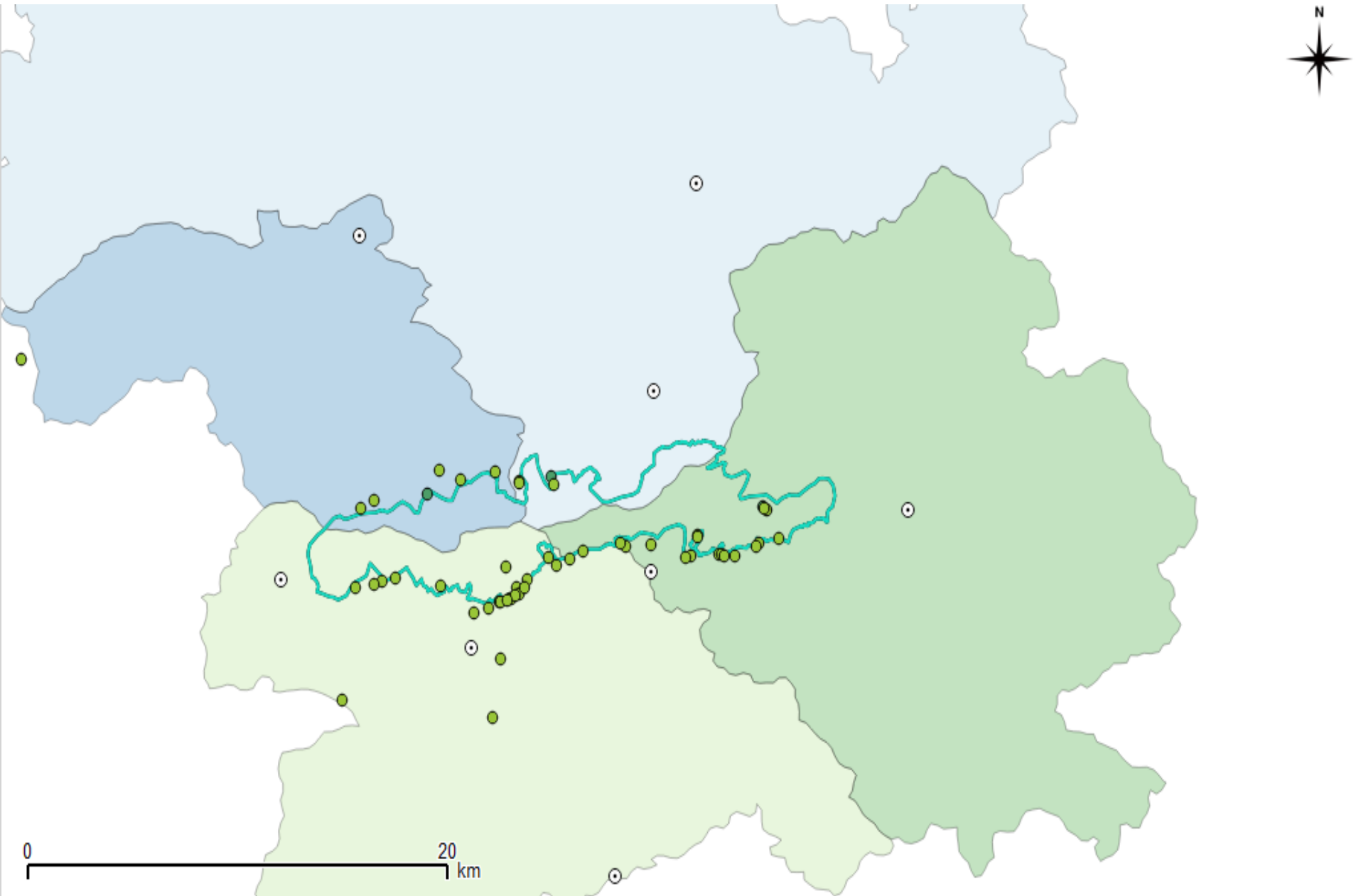




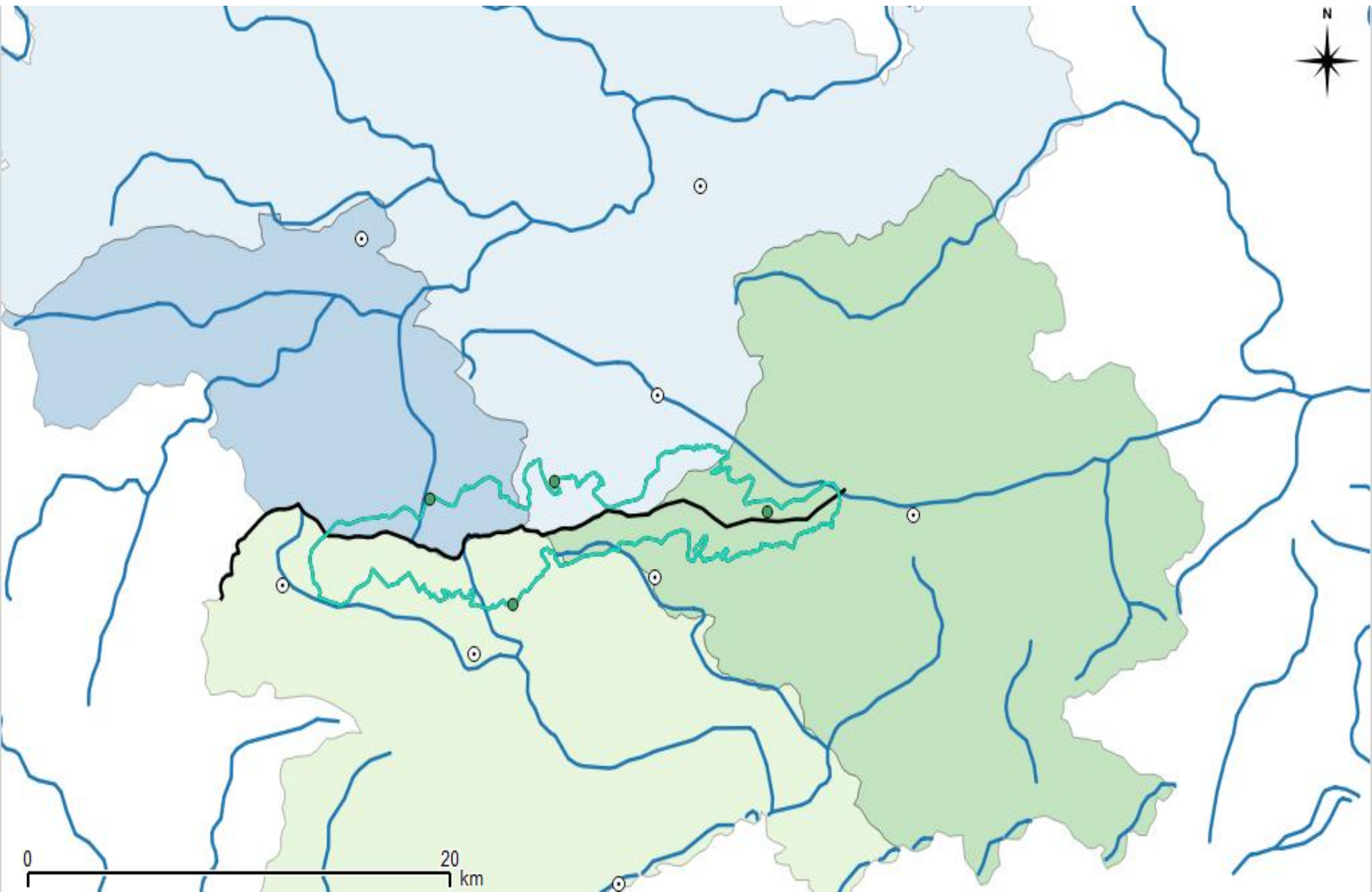
Unidades de Conservação existentes: Parque, APA, RPPN



Casas próximas aos limites da UC



Principais rios e ribeirões



Micro-bacias hidrográficas

Nome	Face	Bacia	Município
Córrego das Voltas	Norte/Oeste	Rio do Peixe, Rio São João	Olaria.
Córrego das Posses	Norte/Oeste	Rio do Peixe, Rio São João, Córrego das Voltas	Olaria.
Rio São João	Norte/Oeste	Rio do Peixe.	Olaria.
Córrego Monte Verde	Norte/Oeste	Rio do Peixe, Rio São João.	Olaria.
Córrego Monte Alegre	Norte/Centro	Córrego Santa Bárbara. Córrego Serra Negra.	Lima Duarte.
Córrego Grande	Norte/Centro	Córrego Santa Bárbara. Córrego Serra Negra.	Lima Duarte.
Córrego Monte Verde	Norte/Leste	Córrego Santa Bárbara ou Monte Verde.	Lima Duarte.
Córrego Laje.	Norte/Leste	Córrego Santa Bárbara ou Monte Verde.	Santa Bárbara do Monte Verde.
Córrego da Serra	Norte/Leste	Córrego Santa Bárbara ou Monte Verde.	Santa Bárbara do Monte Verde.
Córrego Cidreira	Sul/Leste	Rio Preto. Ribeirão Conceição.	Santa Bárbara do Monte Verde.
Córrego Serra Negra	Sul/Leste	Rio Preto. Ribeirão Conceição.	Santa Bárbara do Monte Verde.
Córrego dos Pinheiros	Sul/Leste	Rio Preto. Ribeirão Conceição.	Santa Bárbara do Monte Verde.
Córrego da Serra	Sul/Leste	Rio Preto. Ribeirão Conceição.	Santa Bárbara do Monte Verde.
Ribeirão Conceição	Sul/Centro	Rio Preto. Ribeirão Conceição.	Santa Bárbara do Monte Verde.
Córrego São Gabriel	Sul/Centro	Rio Preto. Ribeirão São Lourenço.	Rio Preto.
Córrego Santa Luiza	Sul/Oeste	Rio Preto. Córrego São Gabriel. Ribeirão São Lourenço.	Rio Preto.
Córrego da Saída	Sul/Oeste	Rio Preto. Ribeirão São Lourenço. Ribeirão do Funil.	Rio Preto.
Córrego Caveira D'Anta	Sul/Oeste	Rio Preto. Ribeirão São Lourenço. Ribeirão do Funil.	Rio Preto.
Córrego Água Limpa	Sul/Oeste	Rio Preto. Ribeirão São Lourenço. Ribeirão do Funil.	Rio Preto.



Riqueza histórica

- A Serra Negra se caracteriza também como um importante elo de ligação histórica entre o estado do Rio de Janeiro e Minas Gerais, nela ainda se encontram os **antigos caminhos do ouro** com suas histórias e lendas: emboscadas, viajantes famosos como Tiradentes e Duque de Caxias, tropas imperiais, cargas de ouro e transporte de escravos etc.



Fauna ameaçada de extinção

- Araponga – *Procnias nudicollis* – VU
- Maracanã-verdadeiro – *Primolius maracana* – VU
- Cágado-pescoço-de-cobra – *Hydromedusa maximiliani* – VU
- Gato-do-mato – *Leopardus tigrinus* – VU
- Sauá – *Calicebus nigrifrons* – VU
- Muriqui – *Brachyteles hypoxantus* – CR ***



Flora ameaçada de extinção

Endêmicas da Serra Negra:

Aechmea bruggeri (Bromeliaceae), *Macroditassa mantiqueirae*, *Ocotea rupestris*, *Vanhouttea brueggeri* e *V. hilariana* (Gesneriaceae).

Candeia

Xaxim - *Dicksonia sellowiana*

Palmito-doce

Sabugo-do-diabo

Alsophila capensis

Asplenium praemorsum

58 espécies estão citadas na lista de espécies ameaçadas de Minas Gerais



6.800 ha

São Sebastião do Monte Alegre

São Sebastião do Monte Verde

Monte Alegre

Google earth

Image © 2017 CNES / Airbus
© 2017 Google
Image © 2017 DigitalGlobe

6 km



INSTITUIÇÕES PARCEIRAS















Obrigado !!!

