



Projeto nascentes do Paracatu

Paracatu – Minas Gerais - Brasil

Parceiros:



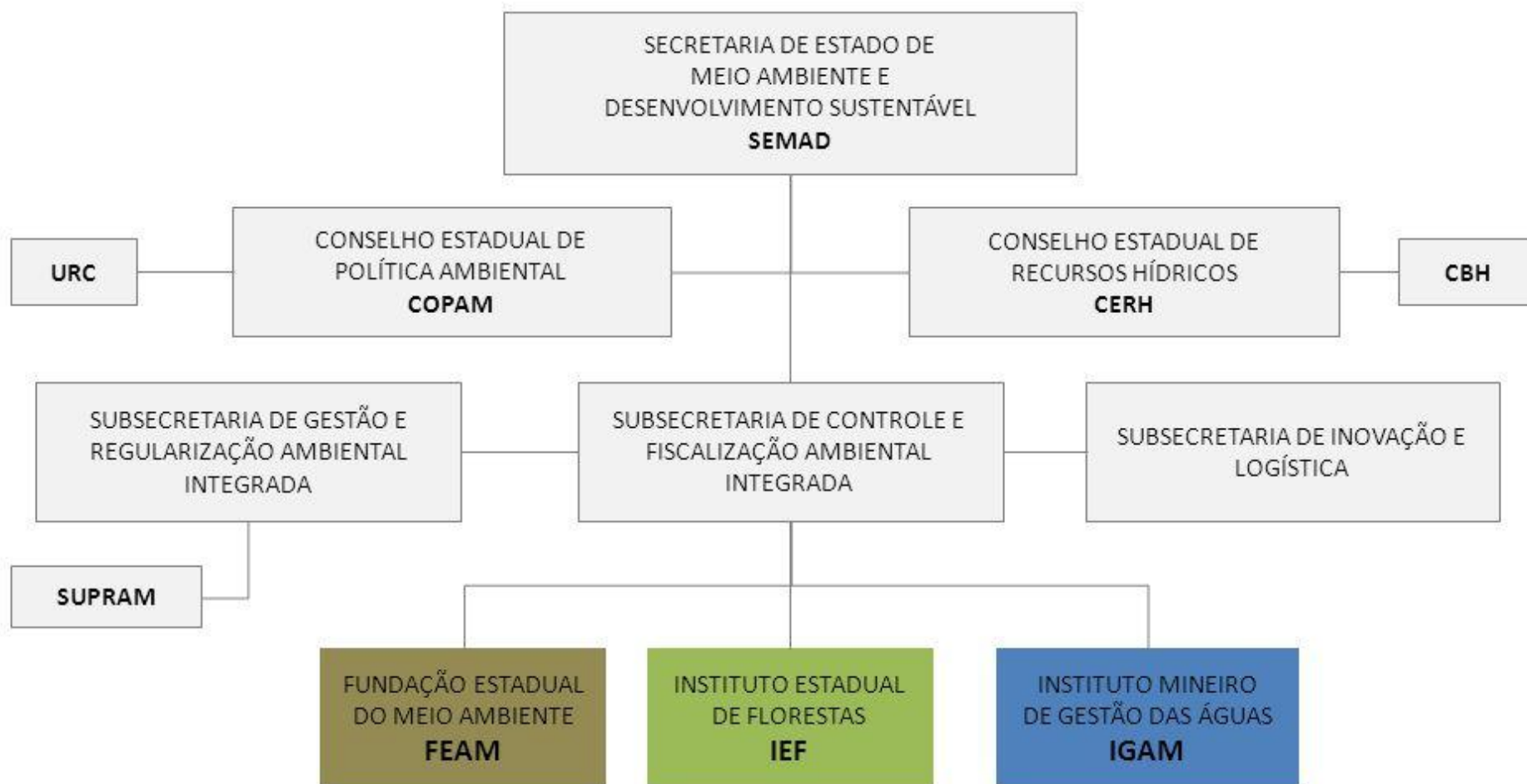
Paracatu



Organograma



SISEMA



Lei estadual de recursos hídricos - comitês



CERH – Conselho Estadual de Recursos hídricos. Criado pelo Decreto N° 26.961/87.

Promover o **aperfeiçoamento** dos mecanismos de planejamento;

Compatibilização, **avaliação e controle dos recursos hídricos** do Estado, tendo em vista os requisitos de volume e qualidade necessários aos seus múltiplos usos.



CBHs – Comitês de Bacia Hidrográficas.

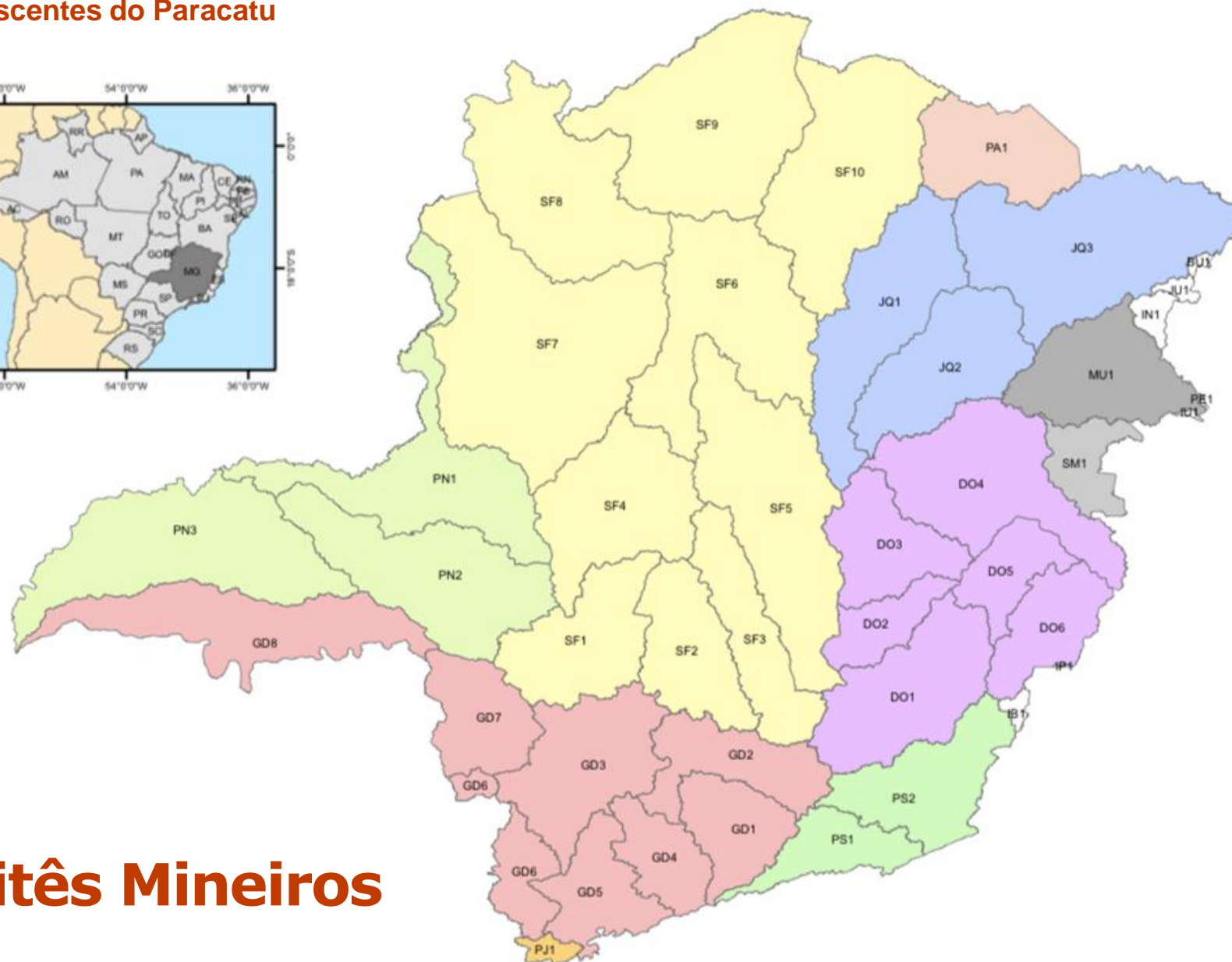
Promover o debate sobre as questões hídricas;

Arbitrar, em primeira instância administrativa, os conflitos relacionados com o uso da água;

Aprovar e acompanhar a execução do plano de recursos hídricos da bacia, bem como estabelecer mecanismos de cobrança pelo uso da água, sugerindo valores a serem cobrados e aprovando planos de aplicação de recursos oriundos da cobrança;

Aprovar outorga de direito de uso da água para empreendimentos de grande porte e com potencial poluidor.

Projeto nascentes do Paracatu



- Bacia Hidrográfica do Rio Doce
 - DO1 - CBH do Rio Piranga
 - DO2 - CBH do Rio Piracicaba
 - DO3 - CBH do Rio Santo Antônio
 - DO4 - CBH do Rio Suaçuí
 - DO5 - CBH do Rio Caratinga
 - DO6 - CBH Águas do Rio Manhuaçu
 - Bacia Hidrográfica do Rio São Francisco
 - SF1 - CBH do Alto São Francisco
 - SF2 - CBH do Rio Pará
 - SF3 - CBH do Rio Paraopeba
 - SF4 - CBH do Entorno da Represa de Três Marias
 - SF5 - CBH do Rio das Velhas
 - SF6 - CBH dos Rios Jequitai e Pacuí
 - SF7 - CBH do Rio Paracatu
 - SF8 - CBH do Rio Uruçuia
 - SF9 - CBH do Médio São Francisco
 - SF10 - CBH do Rio Verde Grande
 - Bacia Hidrográfica do Rio Grande
 - GD1 - CBH do Alto Rio Grande
 - GD2 - CBH Vertentes do Rio Grande
 - GD3 - CBH do Entorno do Reservatório de Furna
 - GD4 - CBH do Rio Verde
 - GD5 - CBH do Rio Sapucaí
 - GD6 - CBH dos Rios Mogi-Guaçu e Pardo
 - GD7 - CBH do Médio Rio Grande
 - GD8 - CBH do Baixo Rio Grande
 - Bacia Hidrográfica do Rio Jequitinhonha
 - JQ1 - CBH do Alto Rio Jequitinhonha
 - JQ2 - CBH do Rio Araçuai
 - JQ3 - CBH do Médio e Baixo Rio Jequitinhonha
 - Bacia Hidrográfica do Rio Paraiba
 - PN1 - CBH do Alto Rio Paraiba
 - PN2 - CBH do Rio Araguari
 - PN3 - CBH do Baixo Rio Paraiba
 - Bacia Hidrográfica do Rio Paraiba do Sul
 - PS1 - CBH dos Rios Preto e Paraibuna
 - PS2 - CBH dos Rios Pomba e Muriaé
 - Bacia Hidrográfica do Rio Pardo
 - PA1 - CBH do Rio Pardo
 - Bacia Hidrográfica do Rios Piracicaba / Jaguari
 - PJ1 - Rios Piracicaba e Jaguari
 - Bacia Hidrográfica do Rio Mucuri
 - MU1 - CBH do Rio Mucuri
 - Bacia Hidrográfica do Rio São Mateus
 - SM1 - CBH do Rio São Mateus
- Bacias Hidrográficas que não constituem Unidades de Planejamento e Gestão de Recursos Hídricos
- Bacias Hidrográficas do Leste do Estado
 - BU1 - Rio Buranhém
 - IB1 - Rio Itabapoana
 - IN1 - Rio Itanhém

Comitês Mineiros



Projeto nascentes do Paracatu

● Início em 2009

Abrange a Bacia Hidrográfica do Rio Paracatu e São Marcos; e Município de Paracatu

Publico alvo: **Produtores rurais** da Bacia Hidrográfica do Paracatu;

Foco:

Preservação de nascentes

Educação ambiental

Monitoramento de resultados

Sustentabilidade do projeto

Entidades parceiras comprometidas.

Projeto nascentes do Paracatu

Metodologia



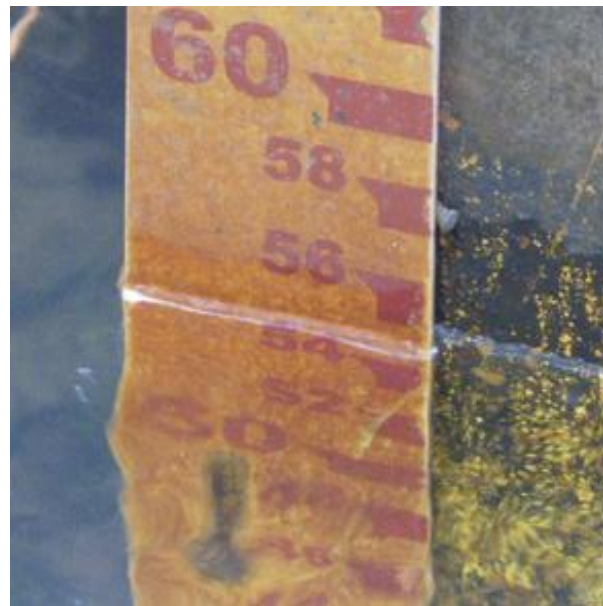
NÓS APOIAMOS



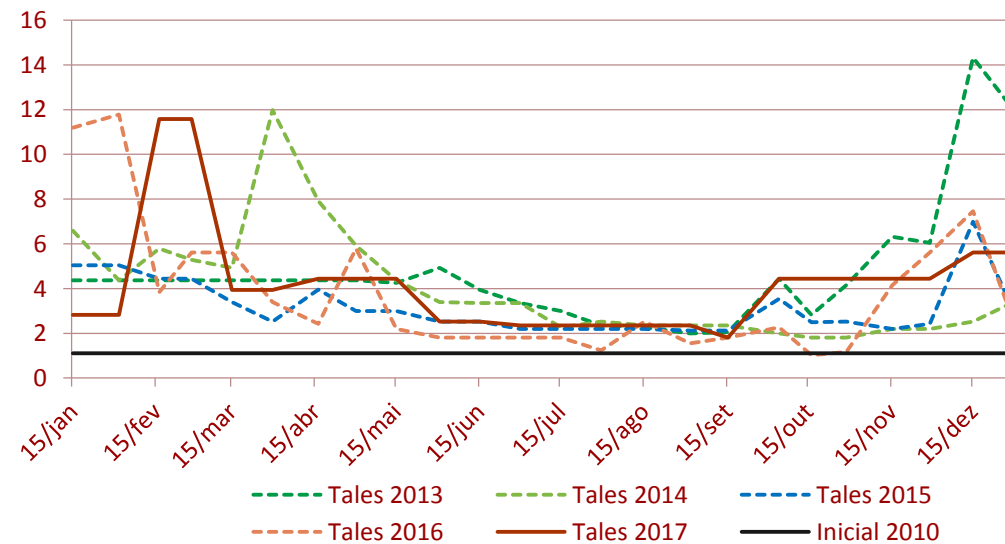
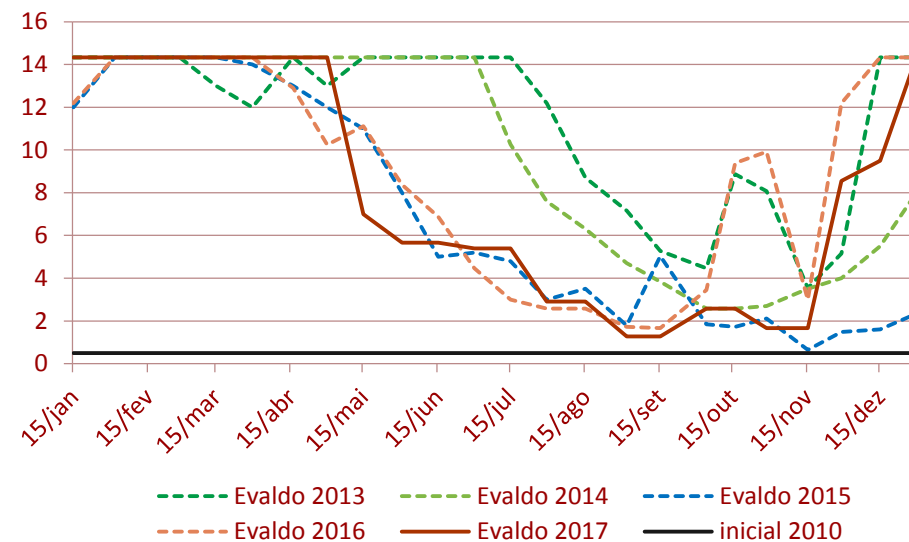
Paracatu



Projeto nascentes do Paracatu



Resultados



Comparativo Antes – Depois por imagem de satélite



Imagem aérea – Drone 2018.



Imagens Nascentes Ed 01 - 2010



Imagens Drone Nascentes Ed 01 - 2018



Ganho de vazão, além do aumento da vazão busca-se apontar novos bioindicadores, como **aumento de fauna e de massa florestal** comprovando assim a eficácia do projeto;

Regeneração, o Cerrado possui um alto potencial regenerativo, deste modo o plantio de mudas florestais nativas não é mais um fator fundamental para obtenção de ganhos ambientais;

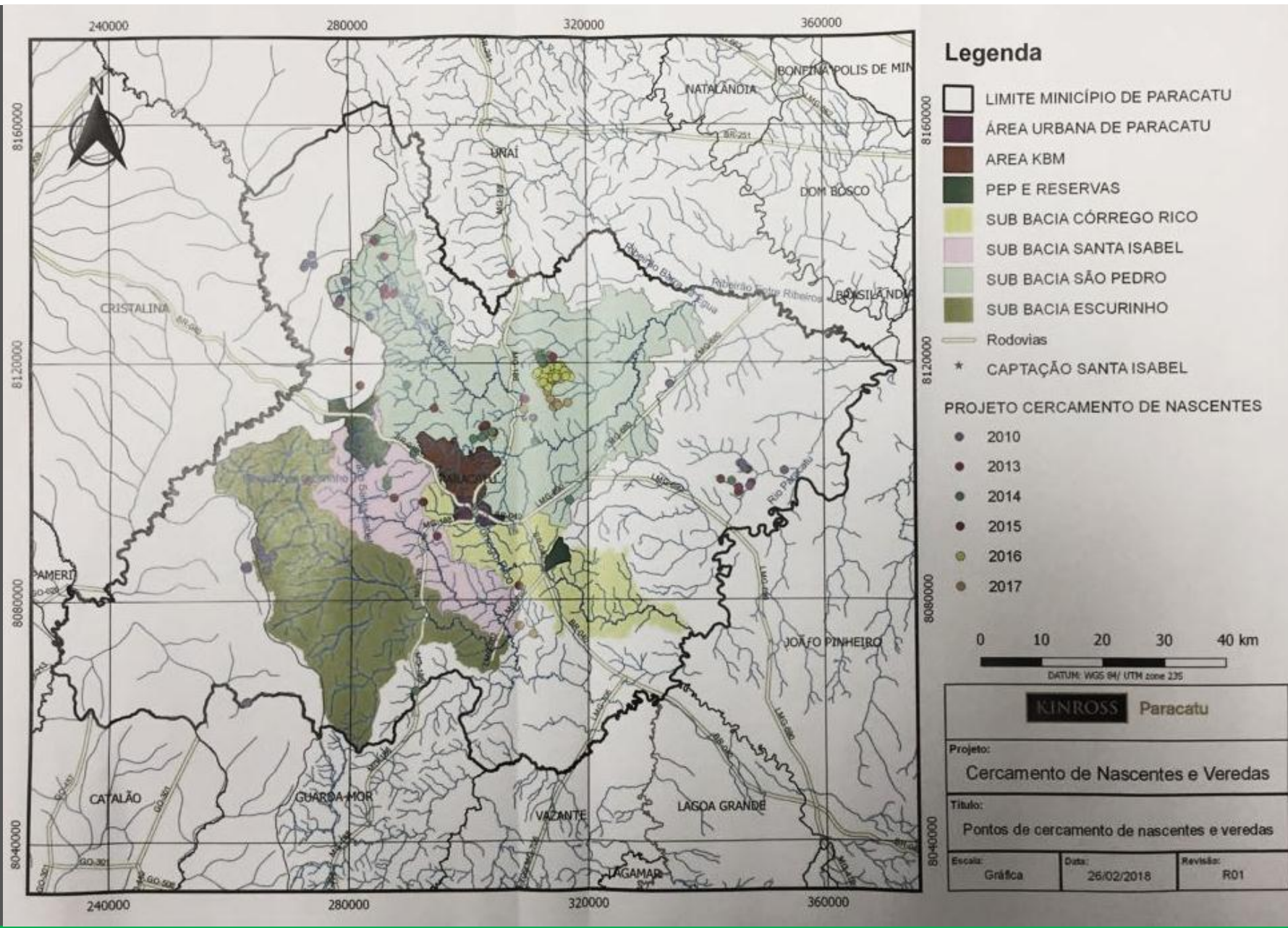
Resultados Projeto

 **120KM**
de cercas construídas

 **1200Ha**
de áreas protegidas

 **200**
propriedades atendidas

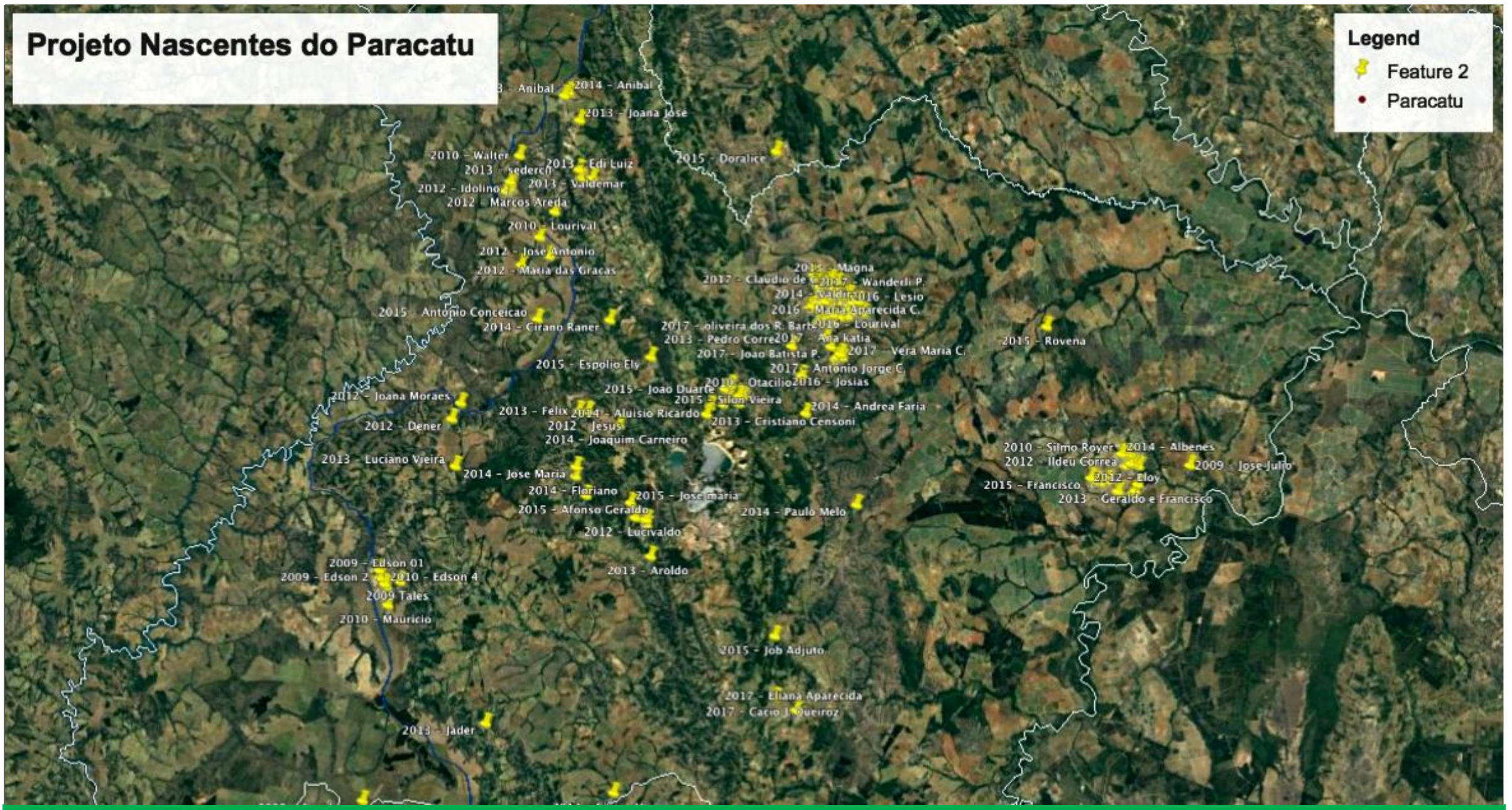
Histórico e mapa espacial, com atualizações anuais para entendimento das áreas protegidas.



Projeto Nascentes do Paracatu

Legend

- Feature 2
- Paracatu



Recomendações



Construir diálogo

Estabelecendo uma relação de confiança com o beneficiário, de modo a obter um ganho ambiental aliado a satisfação do proprietário e não apresentar algo pronto e fora de sua realidade rural;



Intenções do Projeto

Demonstrar de forma clara ao beneficiário as intenções do projeto, e apresentar os dados já obtidos em outras experiências



Registro

Registrar todos os momentos com fotos e arquivá-las em um Backup seguro;



Metodologia

Utilizar metodologias científicas já testadas e adequadas para a região do projeto, com vistas a monitorar e avaliar os resultados obtidos;



Disponibilidade

Estar sempre disponível para os envolvidos no trabalho, ótimas ideias e bate-papos são fundamentais em todo desenvolvimento do projeto;



Never give up

Nunca desista, uma vez que os ganhos ambientais são obtidos em longo prazo, enquanto os danos, em sua maioria, são imediatos.



Premio Hugo Werneck 2016

Obrigado

Tobias Vieira
refloreste@yahoo.com.br
(38) 9.9913-7683