



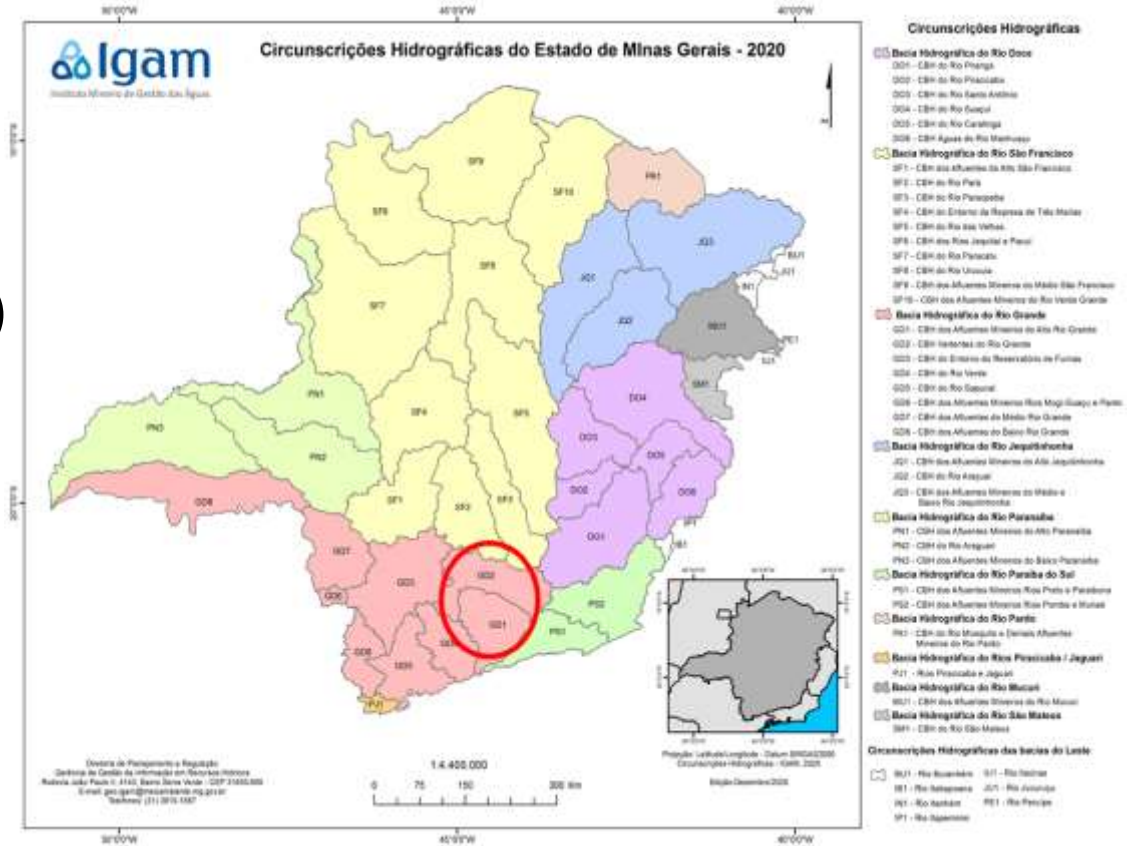
Instituto Mineiro de Gestão das Águas

# **Realizações 2022**

# **Planejamento 2023**

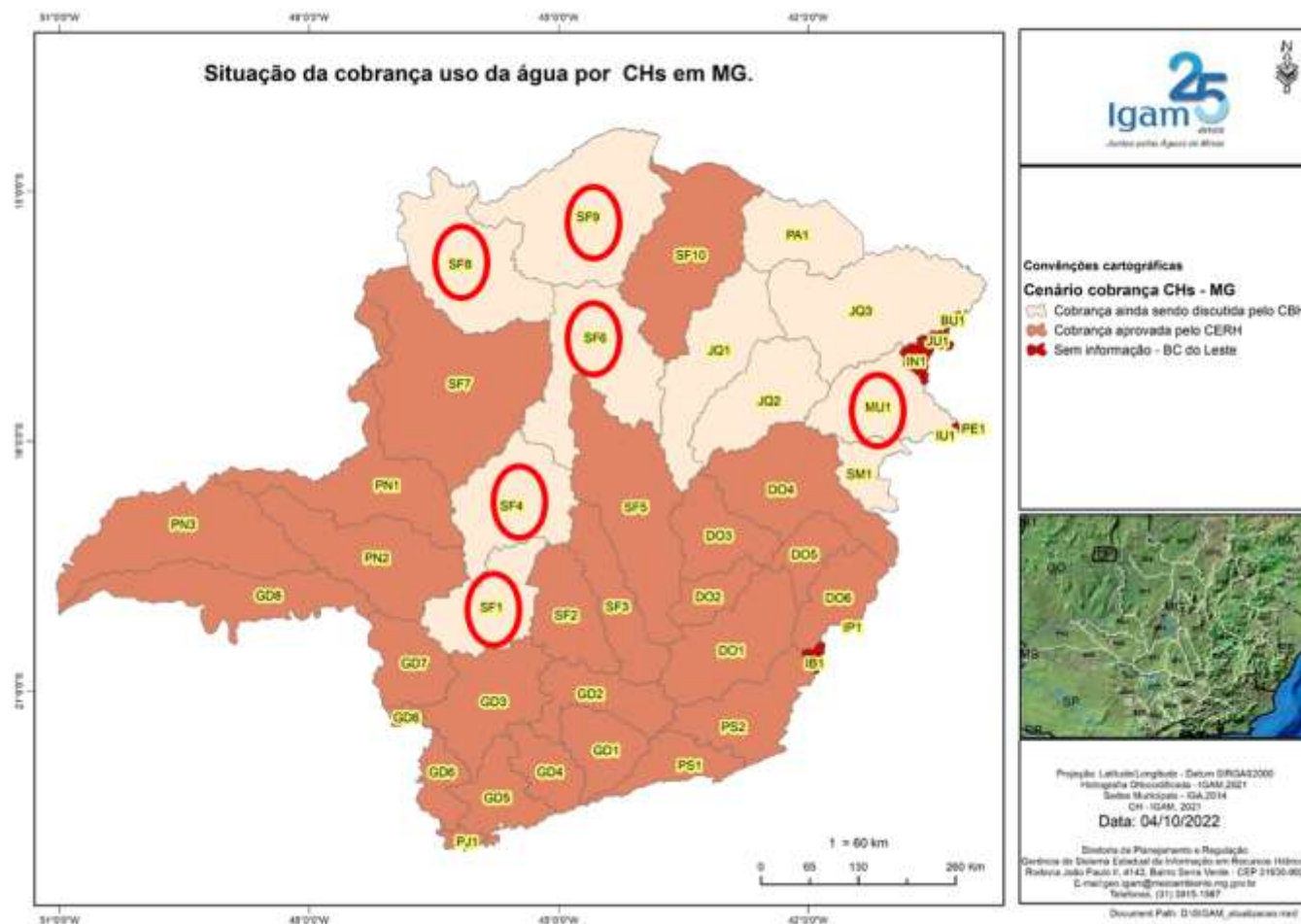
## GESTÃO PARTICIPATIVA

- ✓ Certificação das Metas Procomitês - 13 CBH's
- ✓ Início da Estruturação de 24 Comitês (Recursos FHIDRO)
- ✓ Otimização da Gestão Territorial (CBH's GD1 e GD2)
- ✓ Início do Processo eleitoral de 35 CBHs para o mandato 2023/2027
- Conclusão do Processo Eleitoral
- Continuidade da Otimização da Gestão Territorial
- Finalização da Estruturação de 24 Comitês (Recursos FHIDRO)
- Seleção das entidades equiparadas para as bacias com cobrança implantada



## COBRANÇA PELO USO DE RECURSOS HÍDRICOS

- Aprovação da Cobrança – 07 CBH's
- Repasse dos recursos da cobrança  
(R\$ 146.238.774,41 (2022) e R\$ 21.743.341,75 (passado))
- Implantação da Cobrança - 26 CBH's
- Implantação do Sistema de Declaração de  
Uso de Recurso Hídrico
- Implantação do Sistema de Cobrança –  
Módulo de Cálculo de Valores
- Concluir a Implantação da Cobrança pelo  
Uso em todo o Estado



## SEGURANÇA DE BARRAGENS

✓ Fiscalização de 201 barragens (Preventiva e PAF)

Gestão de 339 barragens cadastradas

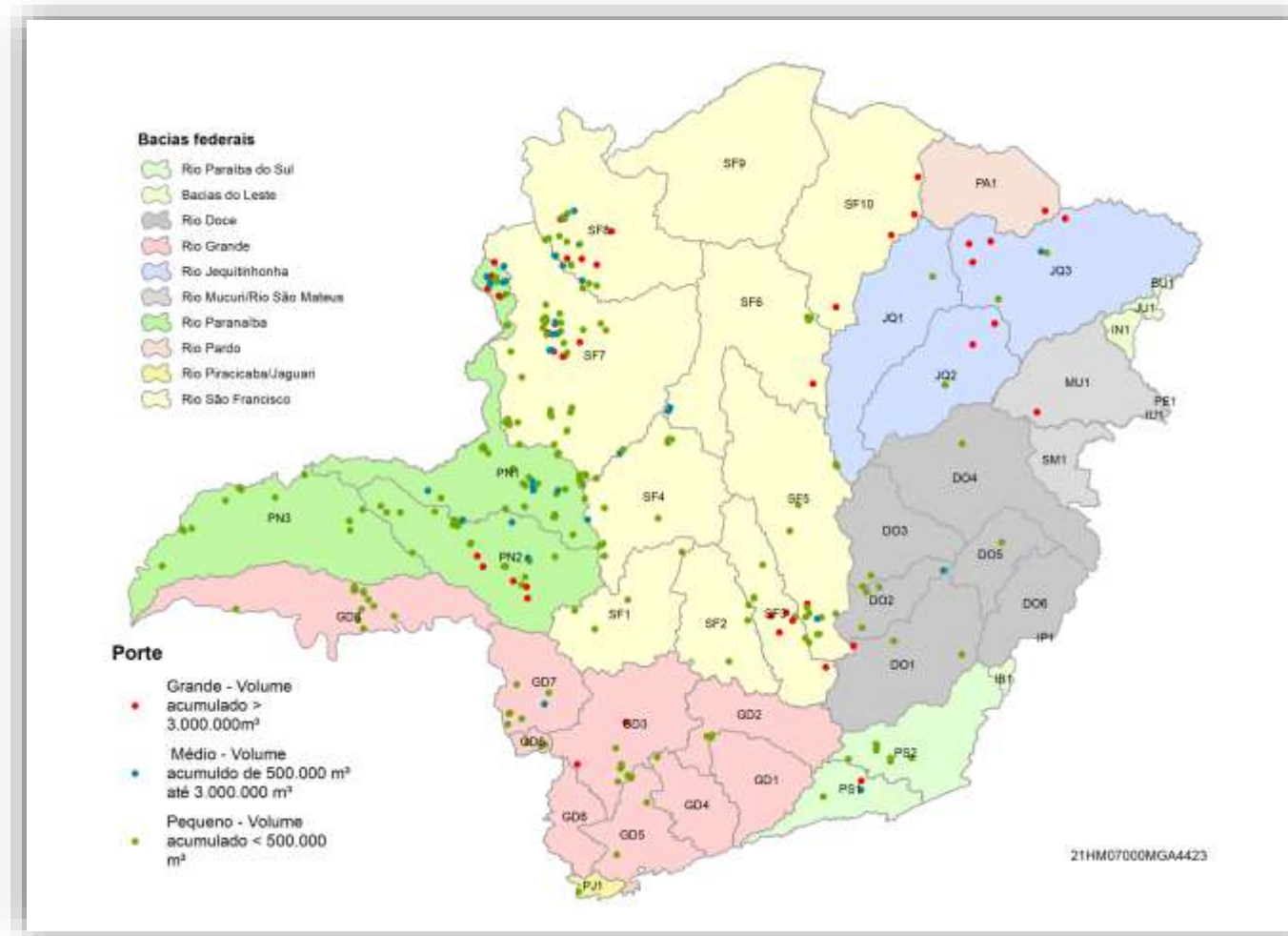
✓ Webinar de Segurança de Barragens

✓ Publicação da Portaria de Credenciamento de pessoas físicas e jurídicas

☐ Sistema de Segurança de Barragens

☐ Execução do PAF 2023

☐ Revisão da Portaria 02/2019



## PLANEJAMENTO E ENQUADRAMENTO

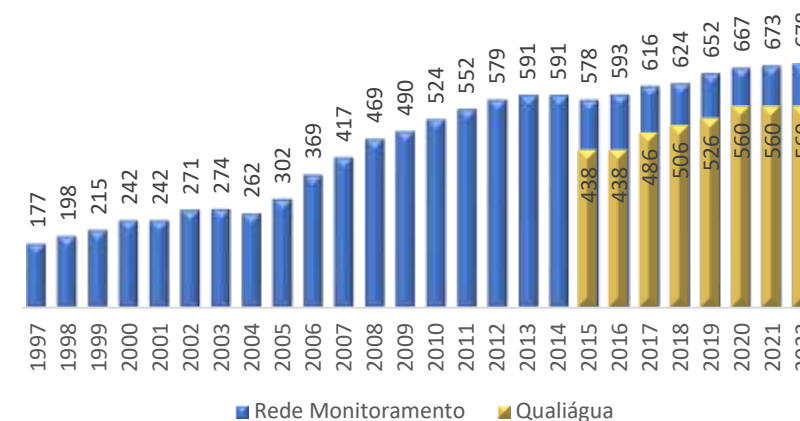
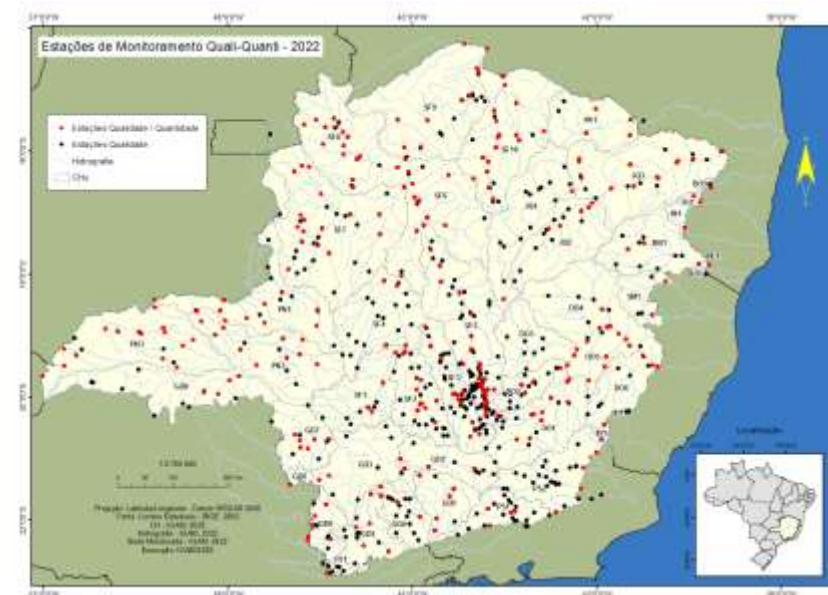
- Conclusão da elaboração dos Planos Diretores de Recursos Hídricos de 4 bacias (MU, SM, Leste e SF1)
- Alcance de 100% das bacias mineiras com Planos Diretores de Recursos Hídricos
- Construção participativa do escopo de revisão do Plano Estadual de Recursos Hídricos
- Licitação, contratação e revisão do Plano Estadual de Recursos Hídricos
- Acompanhamento da DN CERH sobre as Áreas Sujeitas à Restrição de Uso
- Acompanhamento da revisão dos Planos Diretores de Recursos Hídricos de 24 bacias mineiras (GD1, GD2, GD3, GD4, GD5, GD6, GD7, GD8, DO1, DO2, DO3, DO4, DO5, DO6, PN1, PN2, PN3, SF7, SF8, SF9, PA, JQ1, JQ2 e JQ3)
- Elaborar sistema virtual de acompanhamento da implementação das ações dos Planos de Recurso Hídricos

## PLANEJAMENTO E ENQUADRAMENTO

- Conclusão dos Enquadramentos dos Corpos de Água em 6 bacias (MU, SM, SF1, SF2, SF3 e SF4)
- Acompanhamento da elaboração da DN CERH 74/2022 que dispõe sobre a convocação e realização de Audiências Públicas no âmbito dos processos de Enquadramento dos Corpos de Água
- Revisão da DN COPAM/CERH 06/2017 por meio da DN COPAM/CERH 07/2022
- Licitação, contratação e elaboração dos Enquadramentos dos Corpos de Água para 6 bacias (SF7, SF8, SF9, PA, JQ1, JQ2 e JQ3)
- Acompanhar elaboração dos Enquadramentos dos Corpos de Água de 13 bacias mineiras (DO1, DO2, DO3, DO4, DO5, DO6, SF5, SF6, SF10, PN1, PN2, PN3, PJ1)
- Monitorar a implementação e alcance das metas dos Enquadramentos dos Corpos de Água

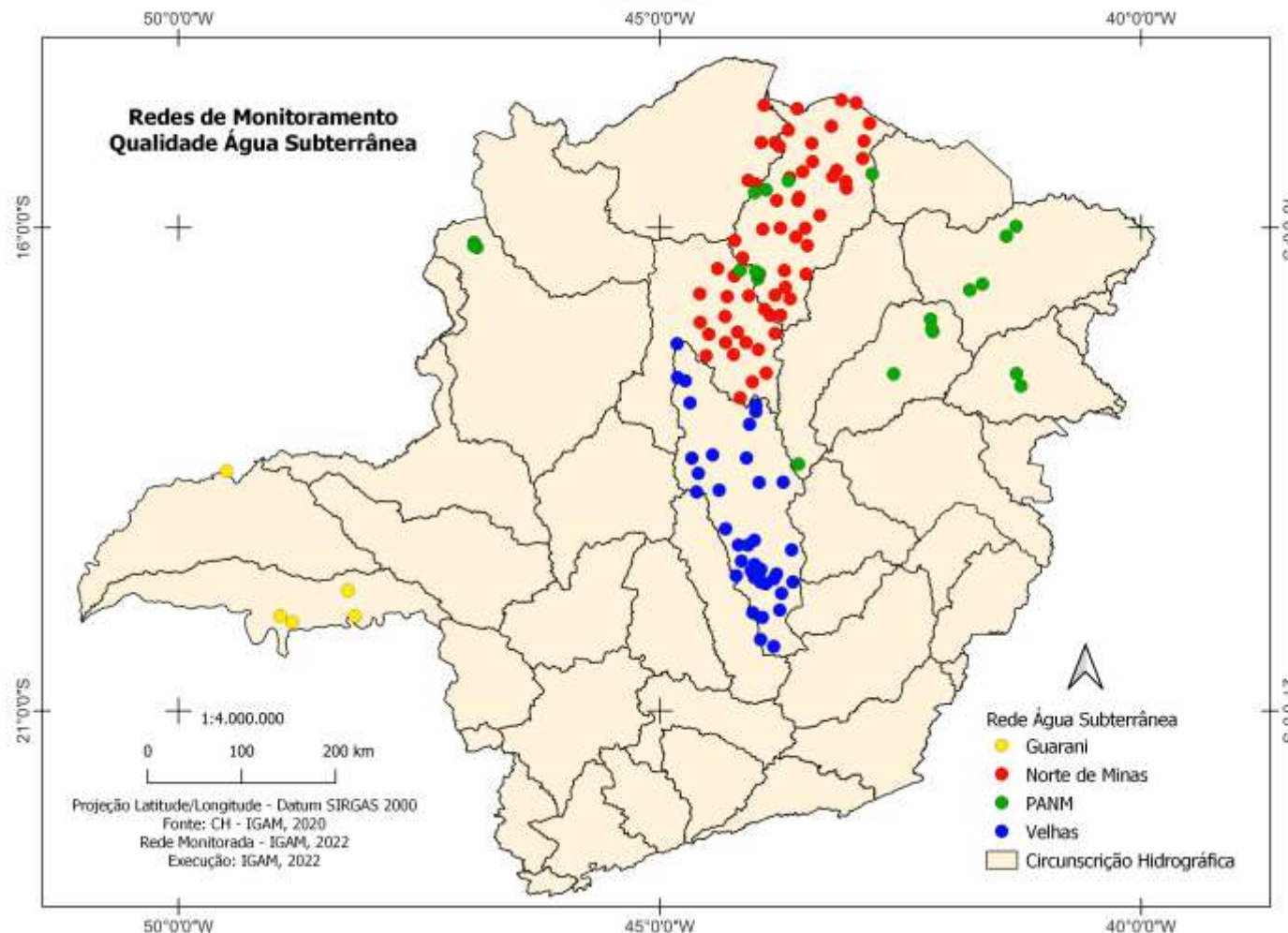
## QUALIDADE DAS ÁGUAS

- ✓ Manutenção do Águas de Minas (678 estações)
- ✓ Acompanhamento dos desastres ambientais (Doce e Paraopeba)
- ✓ Atualização de rede e hidrografia monitorada, conforme base Ottocodificada (2021)
- Ampliação da rede de monitoramento
- Transferência do Monitoramento do rio Paraopeba
- SIGMA: Sistema de Gestão do Monitoramento das Águas



## QUALIDADE DAS ÁGUAS SUBTERRÂNEAS

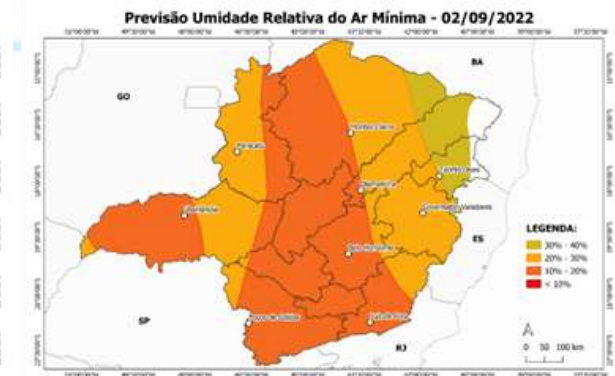
- ✓ Monitoramento de 124 pontos de água subterrânea
- ✓ Acompanhamento dos desastres ambientais (Doce e Paraopeba)
- Ampliação da rede de monitoramento
- Transferência do Monitoramento do rio Paraopeba





## MONITORAMENTO HIDROMETEOROLÓGICO

- ✓ Emissão de 11.704 alertas de tempo extremo
- ✓ Acompanhamento da situação de escassez
- ✓ Acordo de Cooperação Técnica CEDEC
- Ampliação da rede de monitoramento telemétrico
- Estruturar o serviço de monitoramento 24 horas



**BOLETIM DIÁRIO DE ACOMPANHAMENTO HIDROLÓGICO** Nº 028/2022 09/02/2022

SÃO FRANCISCO					
Código	Estação	Cota (m) 08/02/2022	Cota (m) 09/02/2022	Varição de Cota	Chuva (mm) 08/02/2022
4420200	Vila de Paredão	146	151	5	Sem Chuva
4390500	Barro do Rio (PTEI)	Sem Dado	Sem Dado	-	Sem Dado
4314548	Limbarana	338	309	-29	Sem Dado
4390300	Morantina	Sem Dado	Sem Dado	-	12,7
4384000	Ponte de Bicalde	305	271	-34	Sem Dado
4321000	Carol	5,7	48	42	Sem Dado
4118000	União	153	308	155	10,3
4113000	Faz. Água Limpas	Sem Dado	Sem Dado	-	Sem Dado
3043000	Comalheiro	Não se Aplica	Não se Aplica	-	8,8
3044079	Lafiana	Não se Aplica	Não se Aplica	-	29,8

(Os 6 rios são: Comalheiro Lafiana e Lagoa Formosa são áreas prioritárias)



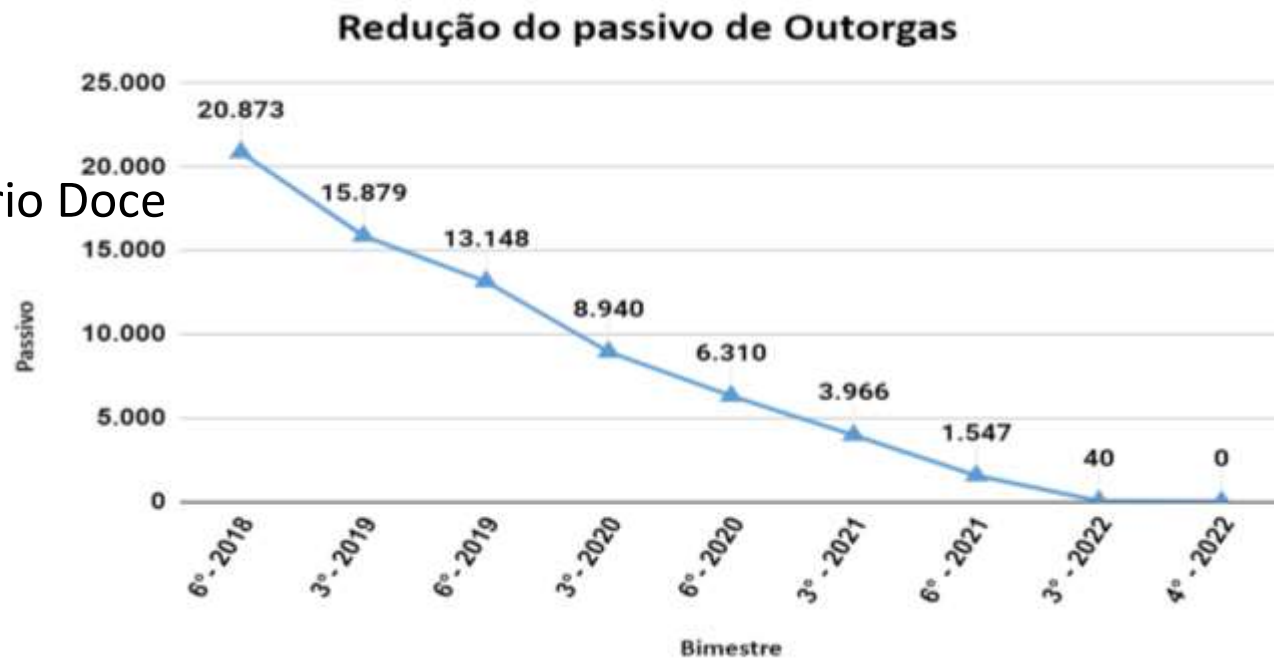
**Monitor de Secas - Julho/2022**

**Narrativa:**  
Em Minas Gerais, devido às anomalias negativas de precipitação e seca nos indicadores, houve o agravamento de seca, que passou de seca (S1) para seca moderada (S2) no centro-leste e o avanço de seca fraca (S2) no norte e no sudoeste do estado, além com Rio de Janeiro. Os impactos são de longo prazo (L) no oeste e sudoeste, de curto e longo prazo (C) no sul, e de curto prazo (C) nas demais áreas.

Categoria	Descrição	Impactos Positivos	Categoria	Descrição	Impactos Positivos
S0	Seca Fraca	Entrada em estado crítico de curto prazo diminuindo plantas, crescimento de culturas ou pastagens. Salvo de seca: alguns deficits hídricos prolongados, pastagens ou culturas não completamente recuperadas.	S2	Seca Moderada	Perdas de cultura e pastagens produtivas; excessos de água comuns; restrições de água moderadas.
S1	Seca Moderada	Alguns danos à cultura, pastagens, córregos, recreativas ou poços com níveis baixos, algumas falhas de água em desenvolvimento ou iminentes; restrições voluntárias de uso de água sofisticadas.	S3	Seca Grave	Grandes perdas de cultura e pastagens; excessos de água generalizados ou restrições; Perdas de cultura / pastagens excepcionais e generalizadas; excessos de água nos reservatórios, córregos e poços de água, criando situações de emergência.

## REGULAÇÃO

- Finalização do passivo de outorga
- Nova regulamentação para água subterrânea
- Implantação da outorga sazonal na bacia do rio Doce
- Revisão da DN COPAM/CERH 01/2008
  
- Lançamento do Sistema de Outorga
- Implementação da outorga sazonal na bacia do rio São Francisco
- Implementação da outorga de lançamento de efluentes



## PROGRAMAS E PROJETOS

- Início da elaboração do Plano Mineiro de Segurança Hídrica (PMSH)
- Acordo de Cooperação Produtor de Água
- Programa Estadual de Capacitação em Recursos Hídricos
- Revista Mineira de Recursos Hídricos
  
- Concluir o PMSH
- Núcleo de Extensão em Recursos Hídricos
- Iniciar supervisão das obras no rio Viamão

**PMSH** PLANO MINEIRO DE SEGURANÇA HÍDRICA

webinário com transmissão ao vivo pelo Youtube

**07/12**  
9 horas

Elaboração do Plano Mineiro de Segurança Hídrica e Consulta Pública

**Foi dada a largada!**

Registro de Linha Hidrológica de Emborcação - divisa entre Minas Gerais e Goiás (Pesquisa Carrig. Araguari)  
Foto: Pablo Andrew / Concurso de Fotografia Águas de Minas (2021)

PROFILL ENGE CORPS Igam MINAS GERAIS GOVERNO DIFERENTE ESTADO EFICIENTE MINISTÉRIO DO DESENVOLVIMENTO REGIONAL PÁTRIA AMADA BRASIL GOVERNO FEDERAL